



**BALESTRA TRAVAUX PUBLICS**

**CAPACITÉS TECHNIQUES ET FINANCIERES**



[www.balestra.fr](http://www.balestra.fr)

*Un Engagement : Notre Dévouement*

*Une Qualité : Notre Technicité*

## PRESENTATION DE L'ENTREPRISE

- Locaux	3
- Moyens humains	3
- Organigramme	5
- Secteur d'activité	6
- Moyens matériels	7
- Chiffre d'affaires	9

# PRESENTATION DE L'ENTREPRISE



## Entreprise BALESTRA TP

124 Rue de la poste

62 810 AVESNES-LE-COMTE

TEL: 03 21 48 77 88 - FAX: 03 21 58 55 04

[www.balestra.fr](http://www.balestra.fr)



Dirigée par **Fabrice FOUREZ**, Directeur

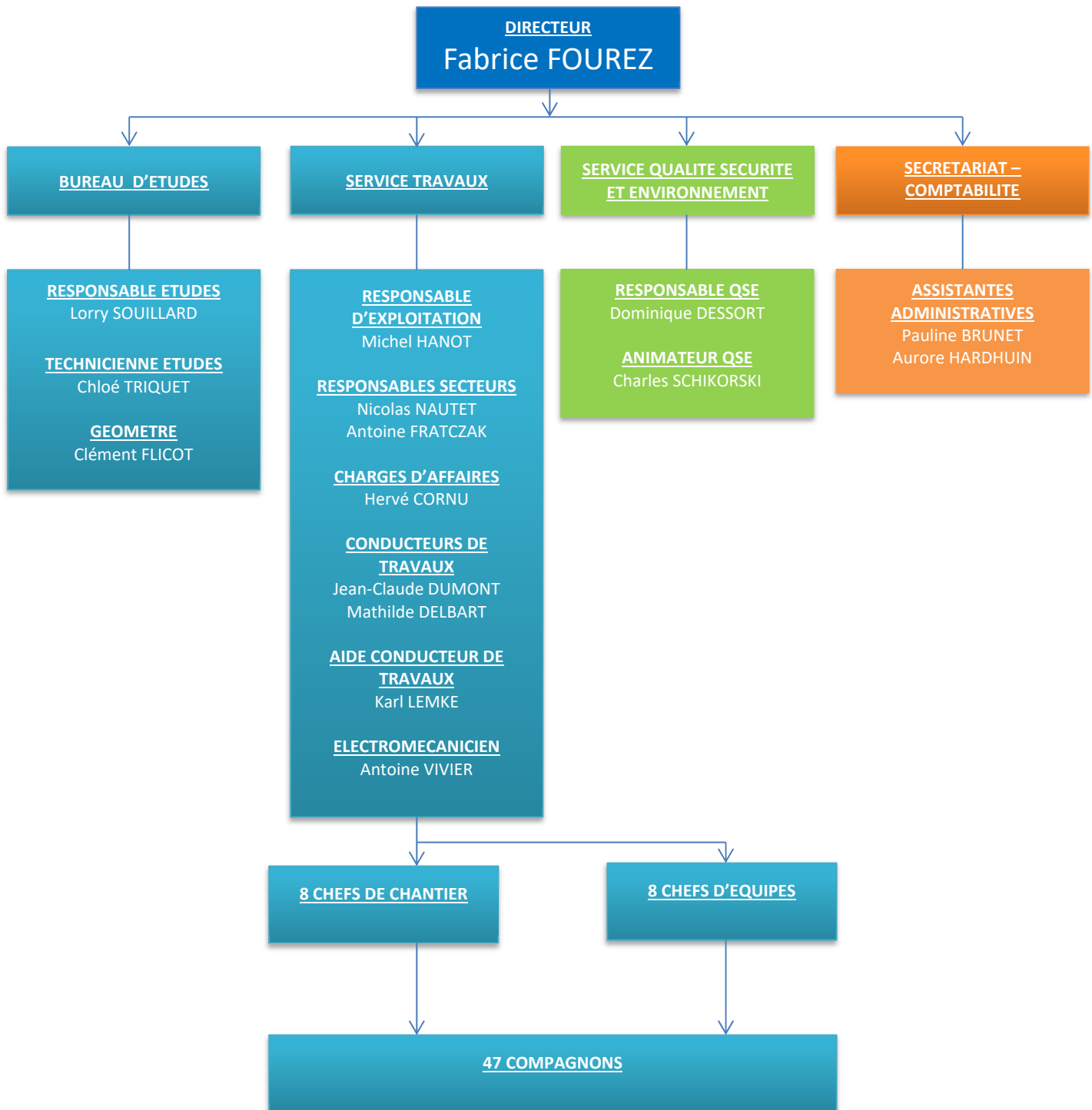
### MOYENS HUMAINS :

Les moyens humains sont les suivants :

- Personnels d'études :
  - 1 Responsable d'études
  - 1 Technicienne d'études
  - 1 Géomètre
  
- Services travaux
  - 1 Responsable d'exploitation
  - 2 Chefs de secteurs
  - 2 Conducteurs de travaux
  - 1 Aide conducteur de travaux
  - 1 Electromécanicien
  - 8 Chefs de chantier
  - 8 Chefs d'équipe
  - 47 Compagnons

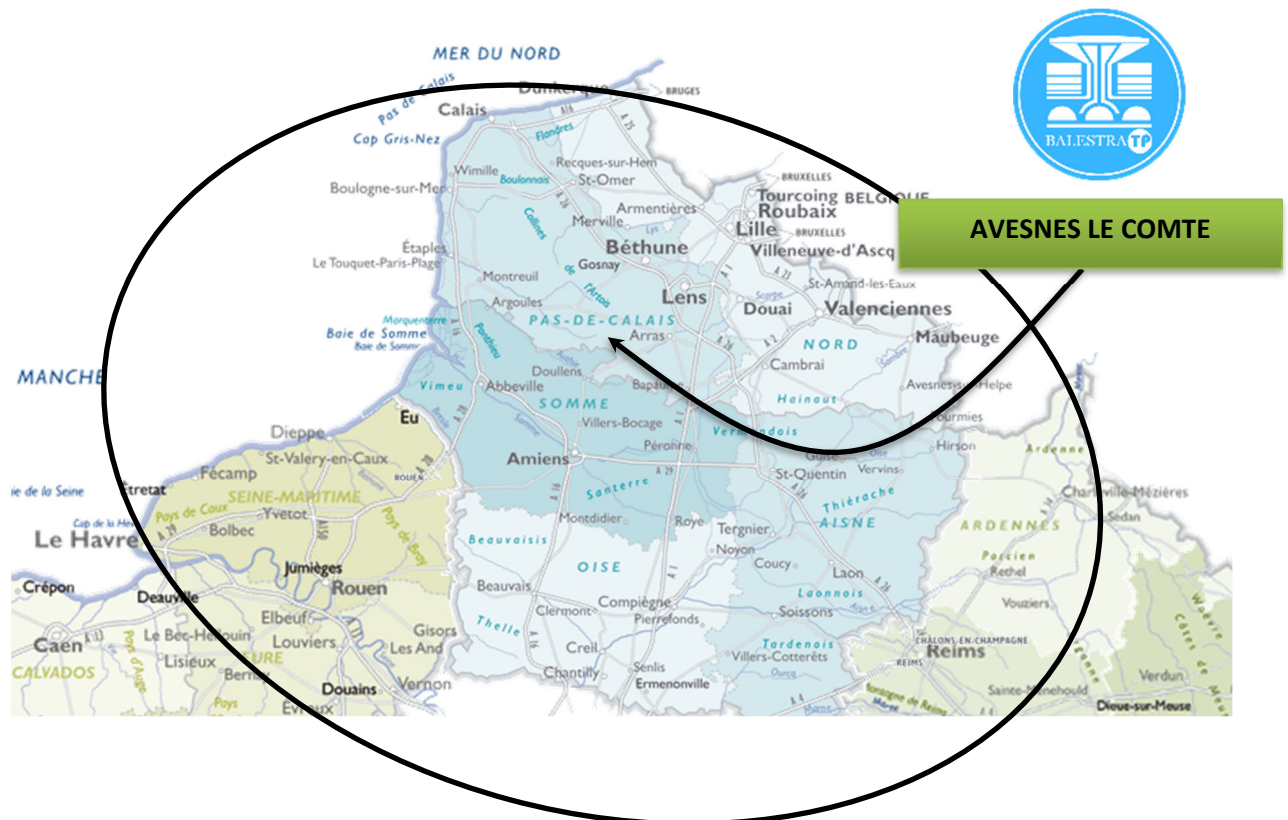
- Services qualité, sécurité et environnement
  - 1 Responsable QSE
  - 1 Animateur QSE
- Service administration
  - 2 Assistantes administratives

## ORGANIGRAMME :



## SECTEUR D'ACTIVITÉ :

Le secteur d'activité de l'entreprise BALESTRA TP s'étend sur les départements suivants : Aisne (02), Nord (59), Oise (60), Pas de Calais (62), Somme (80).



## MOYENS MATERIELS :

### Matériel de transport :

- Camions benne Iveco
- Fourgons tôleés Iveco
- Camions 15T ampliroll
- Remorque porte engins Louault
- Tracto-bennes



### Matériel de terrassement léger :

- Mini-pelles Yanmar
- Mini-pelles Hyundai
- Chargeuses Komatsu



### Matériel de terrassement lourd :

- Pelles à Pneus Hyundai
- Pelles à chenilles Hyundai
- Pelles à chenilles Komatsu
- Bulldozer Liebherr
- Niveleuse John Deere



### Matériel de compactage :

- Compacteur Dynapac
- Compacteur Bomag



### Matériel épandage / gravillonnage :

- Camions PATA Renault



### Matériel divers :

- Bungalows (vestiaire, réfectoire, sanitaire, réunion)
- Containers de stockage
- Outillages électroportatifs...



*LISTE NON EXHAUSTIVE*



**Chiffre d'affaires :**

Le chiffre d'affaires de la société Ballestra TP sur les cinq dernières années sont indiqués dans le tableau ci-dessous :

<b>Année</b>	<b>C.A</b>
2018	16 695 799
2019	19 980 303
2020	18 123 994
2021	23 285 316
2022	26 107 142

Une attestation de bonne tenue de compte est disponible en page suivante.

# Crédit Mutuel

CMNE CENTRE D'AFFAIRES ARRAS  
7 RUE FREDERIC DEGEORGE 62000 ARRAS  
☎ 09 69 39 09 21 (appel non surtaxé) FAX 03 21 15 71 20 ✉ 00257@creditmutuel.fr  
BIC : CMCIFR2A



## ATTESTATION DE BONNE TENUE DE COMPTE

Nous soussignés CMNE CENTRE D'AFFAIRES ARRAS  
représenté(e) par Gregory SCHOEN,

attestons qu'à ce jour le compte de :

BALESTRA TP 124 RUE DE LA POSTE 62810 AVESNES LE COMTE, client(e) de notre établissement  
depuis le 03 décembre 2003,

fonctionnent à notre entière satisfaction et que BALESTRA TP n'a eu aucune difficulté financière ni aucun  
incident de paiement avec notre établissement.

La présente attestation ne constitue ni une garantie ni un engagement de consentir un crédit à BALESTRA  
TP et ne saurait à aucun moment engager notre établissement vis-à-vis des tiers.

Fait le 13 avril 2023

Gregory SCHOEN  
Chargé d'Affaires Entreprises  
gregory.schoen@cmne.fr

**Caisse Régionale du  
Crédit Mutuel Nord Europe**  
Société Anonyme Coopérative  
de crédit à capital variable  
RCS Lille Métropole 320 342 264  
Siège social 4 place Richebé  
59 800 Lille

ATT01

Caisse Régionale du Crédit Mutuel Nord Europe, Société anonyme coopérative de crédit à capital variable  
RCS Lille Métropole 320 342 264 - TVA Intracommunautaire FR 00 320 342 264 - ORIAS n° 07 003 758  
Siège social : 4, Place Richebé, 59800 Lille - Médiateur du Crédit Mutuel : 83, Chemin Antoine Pasteur, 59160 Tassin La Demi-Lune  
Pour toutes demandes portant sur la bonne exécution du contrat ou réclamation d'un consommateur : 09 69 32 04 57 (appel non surtaxé)