

Maitre d'ouvrage  
**PREFET DU PAS-DE-CALAIS**  
*Liberté  
 Egalité  
 Fraternité*

Jun 2023

Détermination des aléas inondation  
 du bassin versant de la Souchez

Commune : Sallaumines

Hauteurs d'eau pour l'évènement de référence  
 (débordement et ruissellement)

Maitres d'oeuvre  
**PREFET DU PAS-DE-CALAIS**  
*Liberté  
 Egalité  
 Fraternité*  
 Direction départementale  
 des territoires et de la mer

**PROLOG**  
 INGENIERIE

Echelle: 1/5000

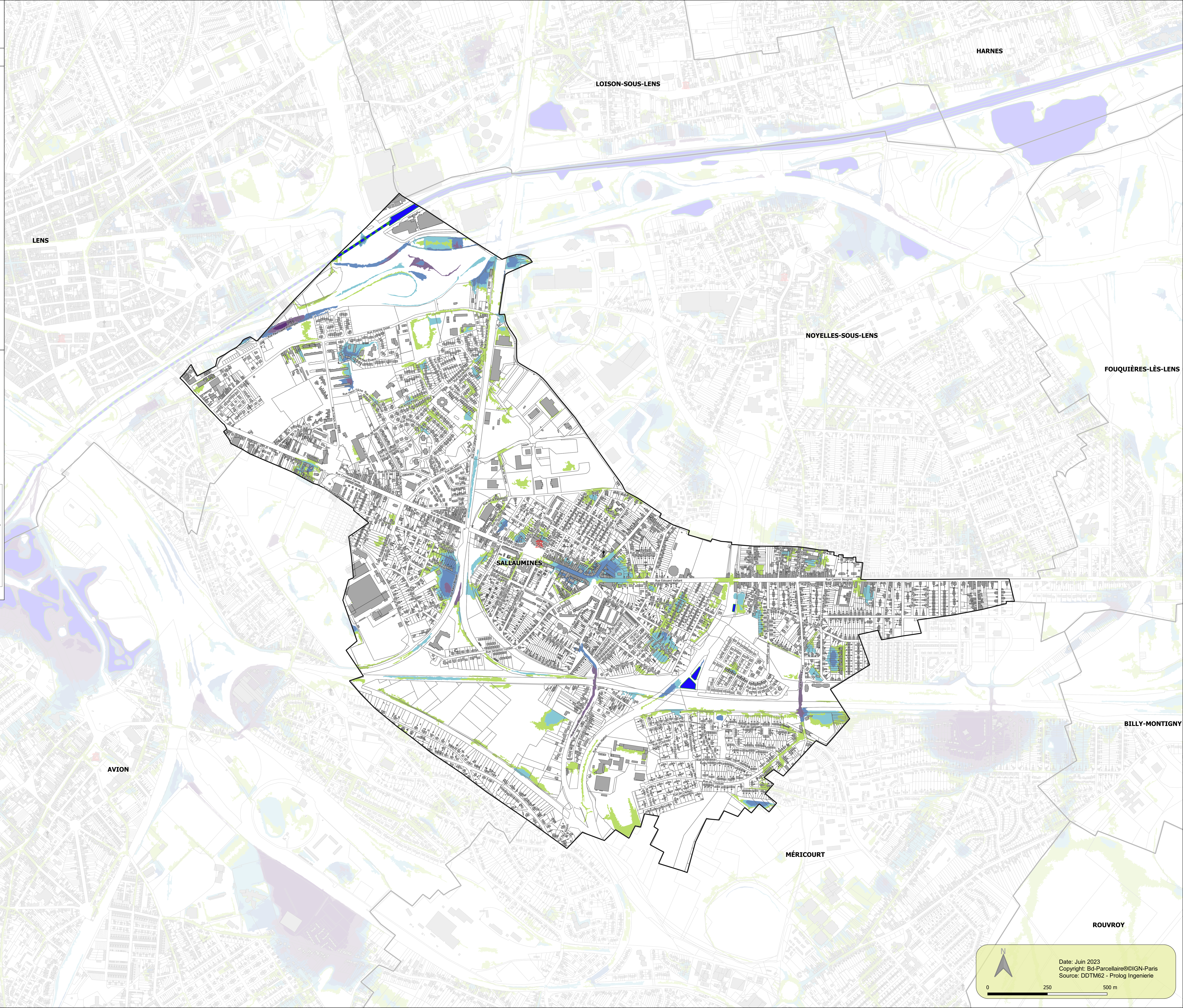
Classes des hauteurs d'eau

- Supérieure à 2 m
- Comprise entre 1 et 2 m
- Comprise entre 50 cm et 1 m
- Comprise entre 20 et 50 cm
- Inférieure à 20 cm

Eléments Généraux

- Eglise
- Mairie
- Cours d'eau
- Cours d'eau enterré
- Plan d'eau
- Limite bassin versant
- Isocote de l'aléa débordement (m NGF)
- Bâtiment
- Limite parcellaire
- Limite communale

Echelle de la carte : 1:300000



0 250 500 m

Date: Juin 2023  
 Copyright: Bd-Parcellaire@IGN-Paris  
 Source: DDTM62 - Prolog Ingenierie