

Maitre d'ouvrage
PRÉFET DU PAS-DE-CALAIS
*Liberté
Égalité
Fraternité*

Jun 2023

Détermination des aléas inondation du bassin versant de la Souchez

Commune : Harnes

Aléas de référence (débordement et ruissellement)

Maitres d'oeuvre
PRÉFET DU PAS-DE-CALAIS Direction départementale des territoires et de la mer
*Liberté
Égalité
Fraternité*
PROLOG INGENIERIE

Echelle: 1/5000

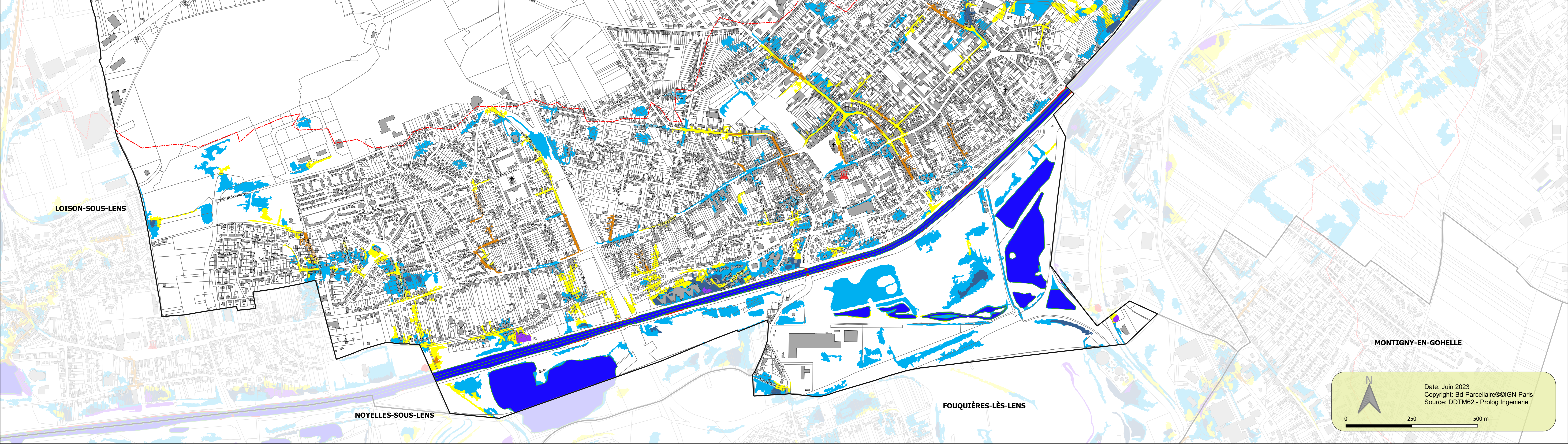
Grille d'aléa ruissellement et débordement

Niveau d'eau (m)	Conditions catégorielles		
	2	Fort ruissellement	Fort débordement
1	Accumulation moyenne	Fort débordement	Fort ruissellement et fort débordement
0.5	Fort ruissellement	Fort débordement	Fort ruissellement et fort débordement
	Dynamique lente	Dynamique moyenne	Dynamique rapide

Éléments Généraux

- ✠ Eglise
- 🏛 Mairie
- 🌊 Cours d'eau
- 🌊 Cours d'eau enterré
- 📐 Plan d'eau
- 🔴 Limite bassin versant
- 🔴 Isocote de l'aléa débordement (m NGF)
- 🏠 Bâtiment
- 📏 Limite parcellaire
- 🗺 Limite communale

Échelle de la carte : 1:300000



Date: Jun 2023
 Copyright: Bd-Parcellaire©IGN-Paris
 Source: DTM62 - Prolog Ingenierie