

Maitre d'ouvrage  
**PRÉFET DU PAS-DE-CALAIS**  
 Liberté Égalité Fraternité

Juin 2023

Détermination des aléas inondation du bassin versant de la Souchez

Commune : Gouy-Servins

Aléas de référence (débordement et ruissellement)

Maitres d'oeuvre  
**PRÉFET DU PAS-DE-CALAIS**  
 Direction départementale des territoires et de la mer

**PROLOG** INGENIERIE  
 Design Hydrologie Énergie

Echelle: 1/5000

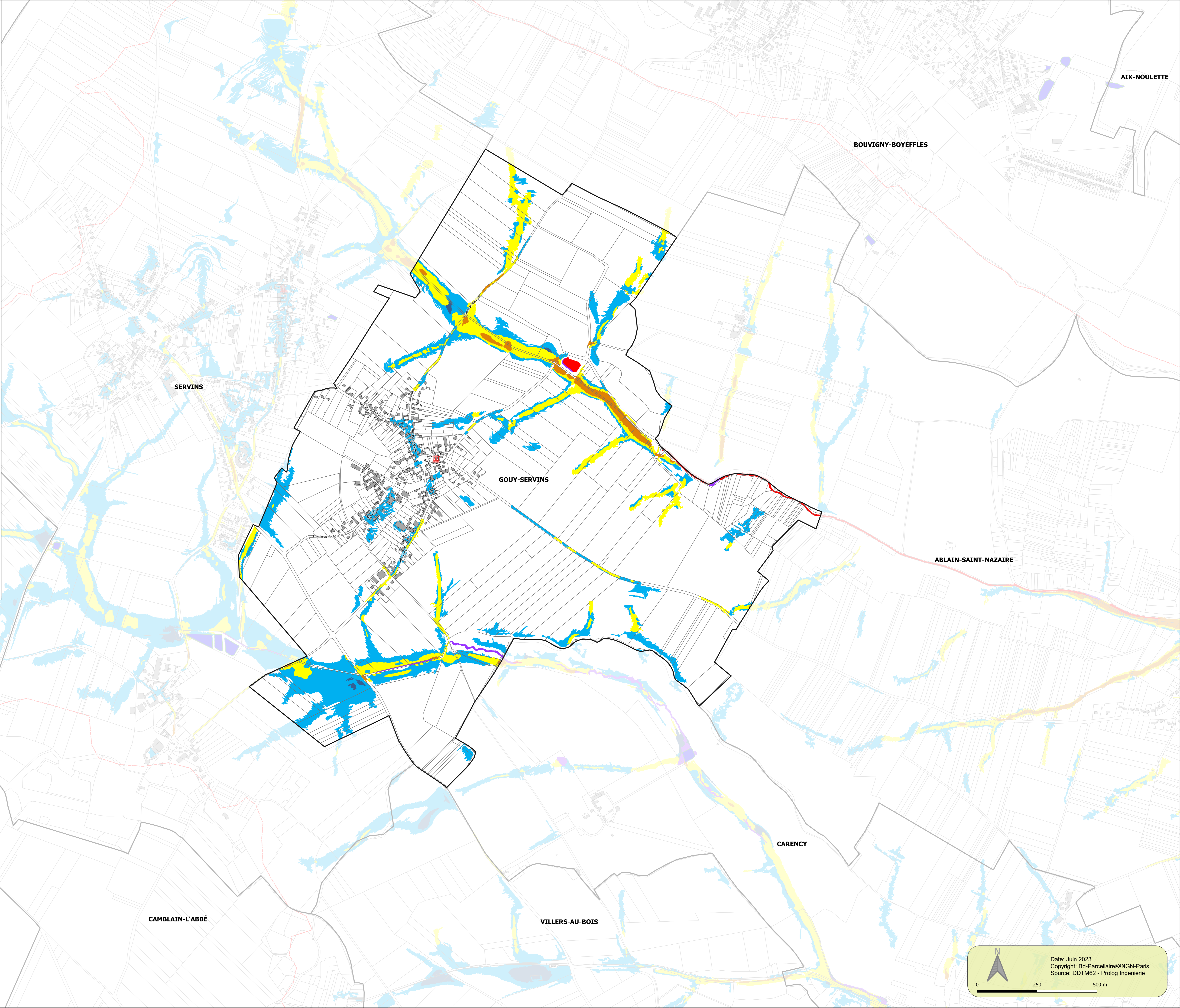
Grille d'aléa ruissellement et débordement

Hauteur d'eau (m)	Conditions extrêmes		
	2	Fort accumulation	Fort écoulement
1	Accumulation moyenne	Écoulement	Fort écoulement
0,5	Faible accumulation	Dynamique lente	Dynamique moyenne
		Dynamique moyenne	Dynamique rapide

Éléments Généraux

- Eglise
- Mairie
- Cours d'eau
- Cours d'eau enterré
- Plan d'eau
- Limite bassin versant
- Isocote de l'aléa débordement (m NGF)
- Bâtiment
- Limite parcellaire
- Limite communale

Échelle de la carte : 1:300000



Date: Juin 2023  
 Copyright: Bd-Parcellaire@IGN-Paris  
 Source: DDTM62 - Prolog Ingenierie

0 250 500 m