



VOS REF. PC 062 132 22 00019 - PC 062 276 22 00005  
NOS REF. LE-MAIN-CM-LIL-GMR FLH-APPUIS-23-00034  
REF. DOSSIER COT-PCC-2023-62132-CAS-179407-Z1H0Z1  
INTERLOCUTEUR Guillaume RIBBENS  
TÉLÉPHONE 03.27.23.85.07  
MAIL rte-cm-lil-gmr-flh-tiers@rte-france.com  
OBJET PC 062 132 22 00019 - PC 062 276 22 00005 - Extension ACC

SIVOM DE L'ARTOIS  
BP 60006  
62091 HAISNES Cedex  
A l'attention de Mme Eva SAMAIN et Mme Elise CAMPTEL

VALENCIENNES, le 30/01/2023

Mesdames,

Par courrier du 29/12/2022, vous nous avez transmis la demande des permis de construire n°062 132 22 00019 ainsi que le n°062 276 22 00005, déposée par Automotive Cells Compagny (ACC), concernant un terrain sur le territoire de la commune de Billy-Berclau.

Nous vous confirmons que ce terrain est concerné par notre ouvrage électrique aérien dénommé :

**LIAISON 225kV NO 1 DOUVIRIN - LESTARQUIT - PLACHY (LE)**

Cet ouvrage est exploité par nos services.

Au vu des éléments du dossier de demande d'autorisation que vous avez bien voulu nous communiquer, il s'avère que la construction projetée respecte la distance minimale par rapport à notre ouvrage prescrite par l'arrêté fixant les conditions auxquelles doivent satisfaire les distributions d'énergie électrique (dit « Arrêté technique »).

Il conviendra donc d'indiquer au pétitionnaire que, pour l'exécution des travaux, il devra se conformer aux procédures de déclaration de projet de travaux (DT) et de déclaration d'intention de commencement de travaux (DICT) fixées par les articles R. 554-1 et suivants du Code de l'Environnement ([www.reseaux-et-canalizations.gouv.fr](http://www.reseaux-et-canalizations.gouv.fr)).

Aussi, les travaux doivent être exécutés dans le strict respect des articles R. 4534-107 et suivants du Code du Travail, qui prévoit une zone de protection de 5 mètres, à maintenir en permanence par rapport aux câbles conducteurs HTB sous tension, ainsi qu'aux normes NF C 18-510 et au Guide d'application de la réglementation relative aux travaux à proximité des réseaux fascicule 1 à 3.



Nous vous adressons ci-joints :

- Nos recommandations techniques visant à garantir la sécurité des personnes et préserver l'intégrité de notre ouvrage.
- Un plan de situation
- Un extrait du profil en long de notre ouvrage électrique aérien concerné sur lequel nous avons matérialisé le projet et la zone de protection (zone interdite et emprise de sécurité horizontale).
- Une bande planimétrique
- Une coupe AA

Si le pétitionnaire devait modifier son projet, il serait nécessaire de nous le communiquer afin que nous puissions nous assurer qu'il est toujours compatible avec l'ouvrage précité.

Nous vous saurions gré de bien vouloir transmettre ces informations au pétitionnaire afin que celui-ci les prenne en compte dans son projet.

Nous vous précisons toutefois que cette réponse vaut uniquement pour les ouvrages dont RTE est gestionnaire (ouvrages dont la tension est supérieure à 50 000 Volts), et qu'il peut exister, sur le terrain d'assiette du projet, des ouvrages de distribution d'énergie électriques ou des ouvrages de transport et de distribution de gaz qui dépendent d'autres exploitants (ENEDIS, régies, GRDF, GRTgaz, etc.). Nous vous invitons donc à vous rapprocher de ces derniers pour obtenir toutes les informations utiles.

Restant à votre disposition pour tout renseignement complémentaire, nous vous prions d'agréer, Mesdames, l'expression de nos salutations distinguées.

Aymeric SEGUIN  
Adjoint au Directeur



Limite de la zone interdite de 5,00m  
Code du travail

Limite maxi de  
construction possible

COMMUNE BILLY BERCLAU  
Ligne 225 000 V DOUVIRIN - PLACHY

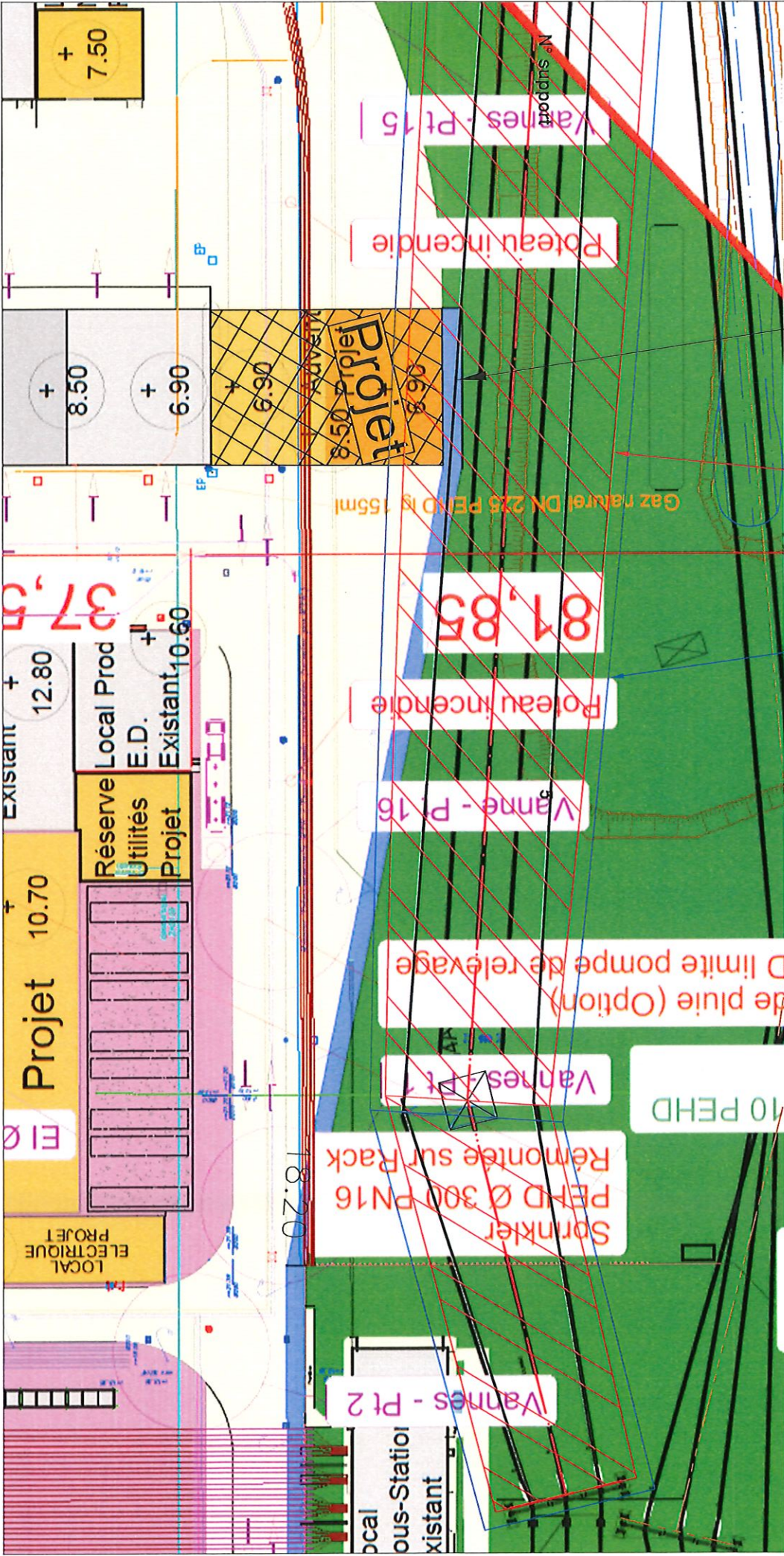
Bande planimétrique  
PC 062 132 22 00019  
PC 062 276 22 00005

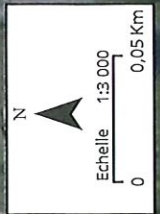
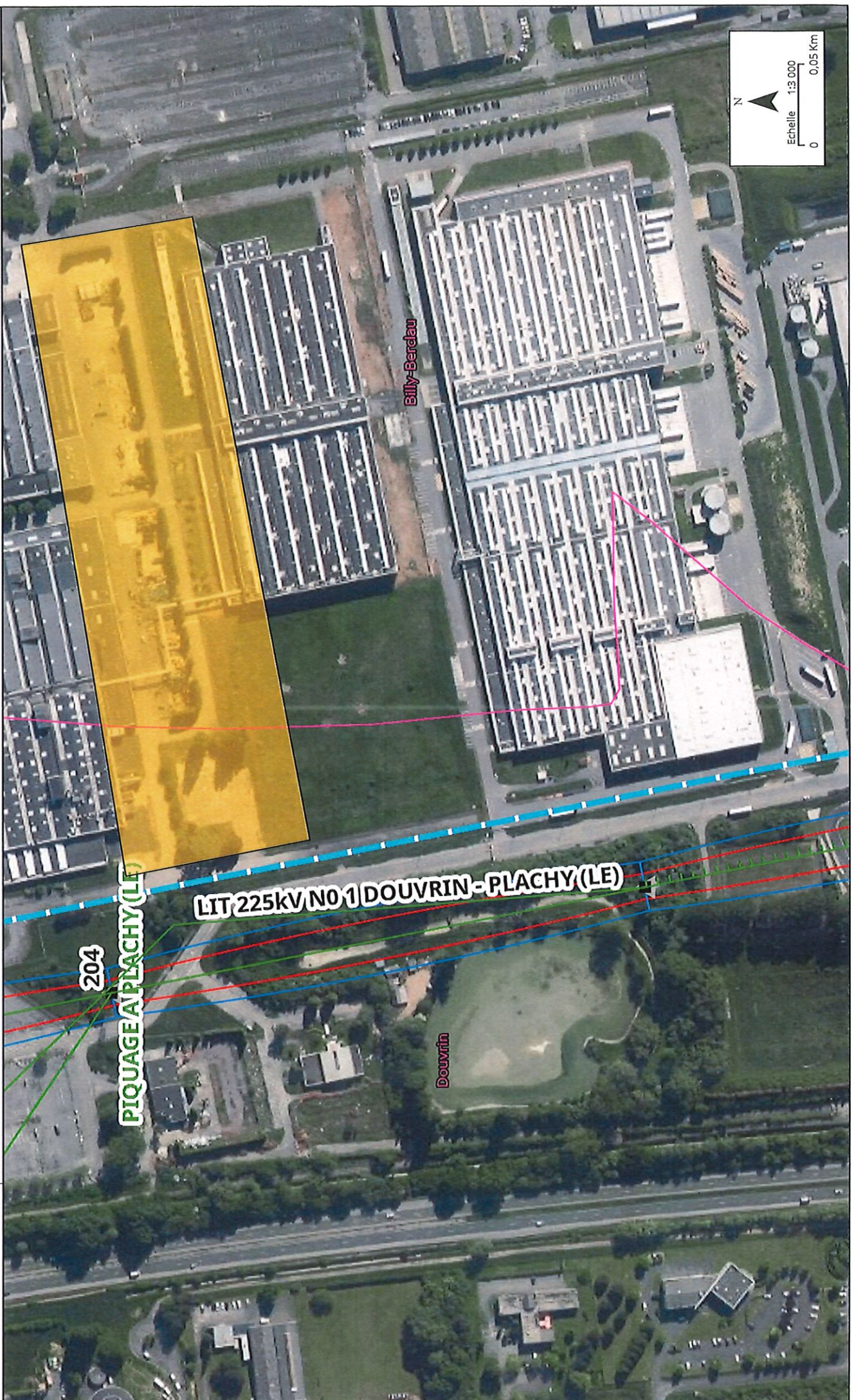
Echelle : 1/50

Av. de Par

Câble électrique 225 000 Volts

225 kV Douvrin-Les



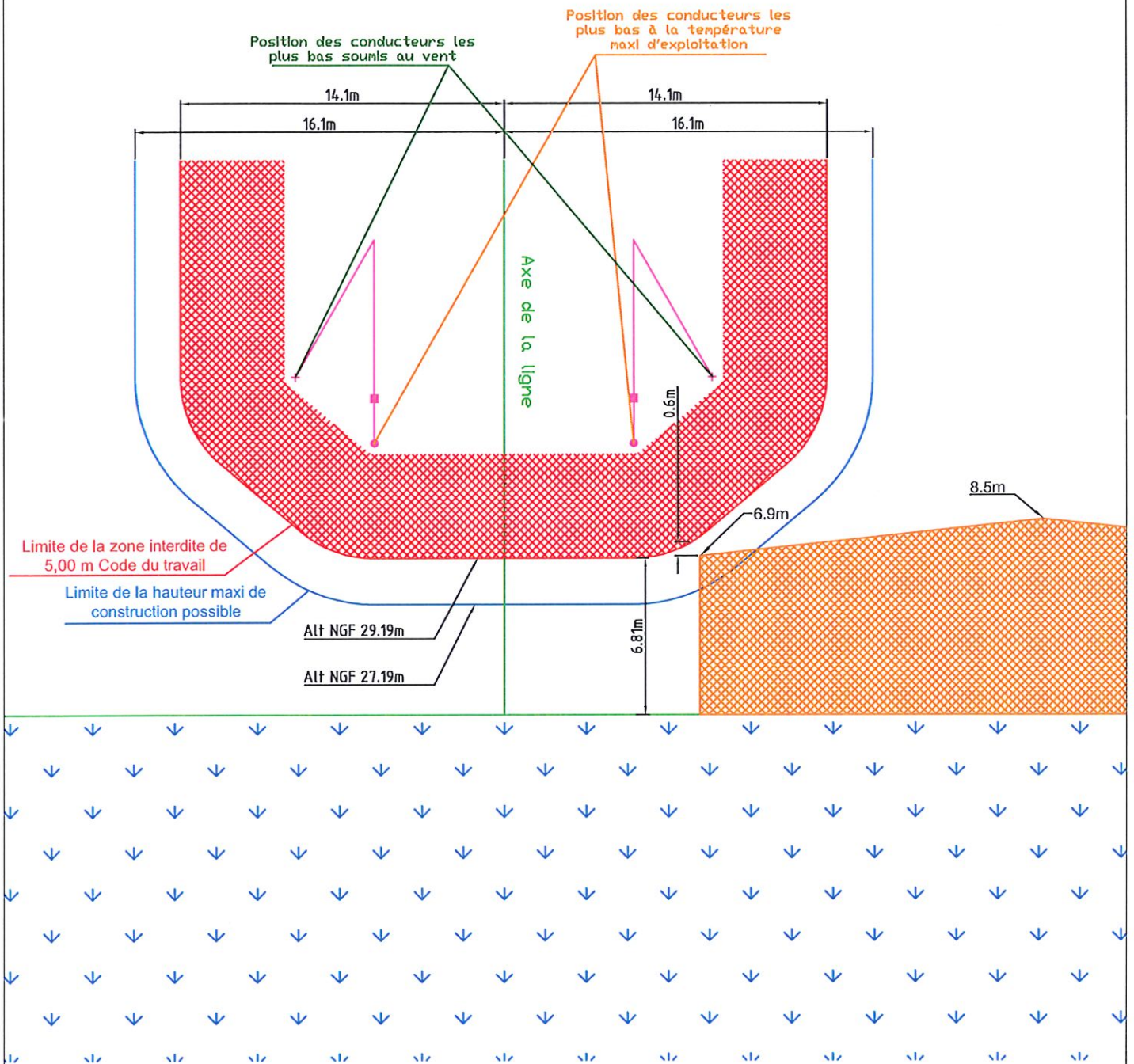


LIGNE : 225 kV  
DOUVRIN - PLACHY  
Portée N° : 203 - 204A



COUPE TRANSVERSALE A / A  
Echelle: 1/ 250

Distance du support n° 203 : 200.51m  
Distance du support n° 204A : 102.70m  
Longueur de la portée : 303.21m



Altitude du conducteur bas à 75 degrés sans vent : 34.19m  
Altitude du conducteur bas à 15 degrés sans vent : 36.14m  
Altitude du sol naturel à l'aplomb de l'axe de la ligne : 22.38m





## **Annexe C : Documents joints au récépissé Travaux à proximité d'une LA**



## Commentaires relatifs à la sécurité des Travaux au voisinage de lignes électriques aériennes HTB

### **ATTENTION ! DISTANCE DE SECURITE A RESPECTER**

Lors de l'exécution des travaux, vous devez impérativement vous conformer :

- aux dispositions du Code du Travail articles R4534 - 107 et suivants qui définissent les règles de sécurité à observer pour tous les travaux à proximité d'ouvrages électriques sous tension,
- au Guide d'application de la réglementation relative aux travaux à proximité des réseaux (approuvé par arrêté du 27 décembre 2016) et composé de 3 Fascicules,
- à la norme NF C 18-510.

**Important** : les travaux ne peuvent être exécutés qu'après réception par l'entreprise du récépissé de la Déclaration d'Intention de Commencement de Travaux (DICT) Cerfa N°14435\*02 et du profil en long si celui-ci a été demandé par l'entreprise maître d'ouvrage.

Les opérations ci-dessous ne peuvent être entreprises que dans la mesure où leurs modalités de réalisation ont été définies en accord avec RTE :

- travaux en élévation à moins de 5,00 m du câble.
- Terrassement à proximité des pieds de pylônes.
- Modifications des accès aux pylônes.
- Modifications du niveau du sol sous la ligne et au pied des pylônes.

Tous les mouvements possibles des pièces conductrices nues de l'ouvrage aérien doivent être pris en compte : le balancement (du au vent par exemple), les fouettements et les déplacements dus à la rupture accidentelle d'un organe ou à la dilatation ou rétractation des conducteurs.





## **Plantations d'arbres à proximité :**

La réglementation en vigueur ne s'oppose pas à la réalisation de divers aménagements à proximité ou sous les lignes électriques dans la mesure où ces derniers respectent l'ensemble des distances réglementaires en vigueur, en particulier les normes de **L'Arrêté Technique Interministériel du 17 Mai 2001.**

Cependant, pour des raisons d'exploitation (interventions futures sur nos ouvrages), nous vous demandons de ne pas installer de fosses de plantations sous l'emprise des conducteurs de notre ligne aérienne « HTB ».

En tout état de cause, pour une ligne aérienne, nous vous informons que toute végétation sous ou à proximité de nos ouvrages aériens doit être distante de ceux-ci de **5 mètres minimum.**

Cette végétation sera systématiquement élaguée si elle ne respecte pas cette distance de sécurité.

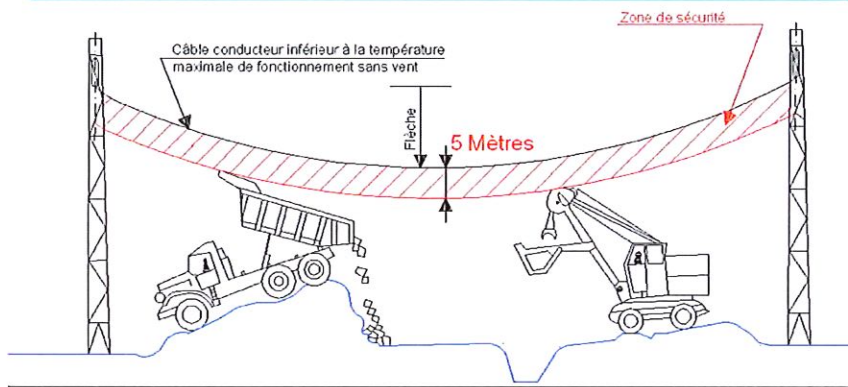
Par mesure de précaution, afin d'éviter tout incident (amorçage, incendie...), nous vous recommandons de ne pas planter d'arbres susceptibles d'entamer cette distance arrivés à maturité.

Pour tout renseignement, n'hésitez pas à contacter nos équipes au n° indiqué sur le récépissé.

**NOTA IMPORTANT : Il est indispensable que l'accès à nos supports pendant et après les travaux soit toujours maintenu.**

**En aucun cas les pylônes ne doivent être utilisés comme point d'appui ou moyen d'escalade.**

Emprise de la ligne dans le plan vertical Art R4534-108 & 109 du code du travail



Emprise de la ligne dans le plan horizontal Art R4534-108 & 109 du code du travail

