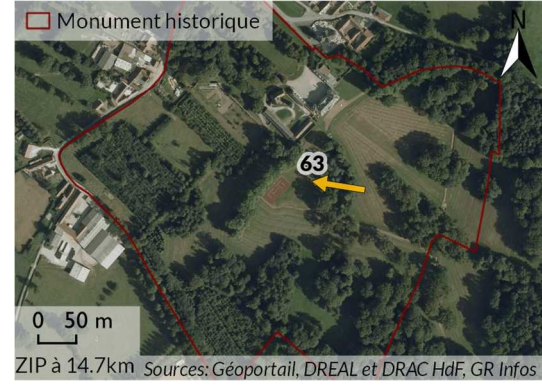
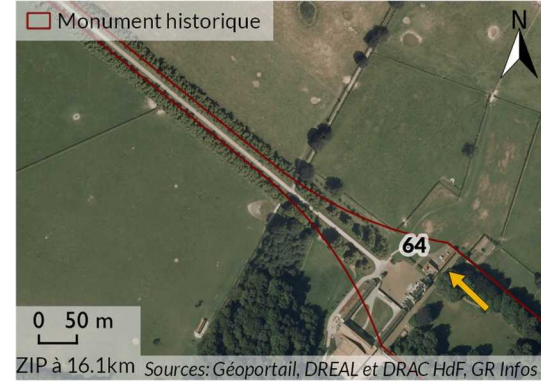


Plateau du Ternois

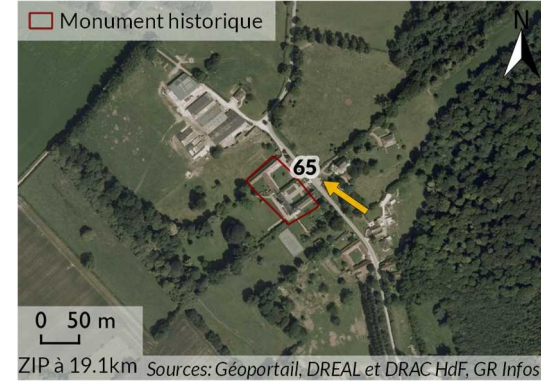
Carte 137 : Monument Historique n°63



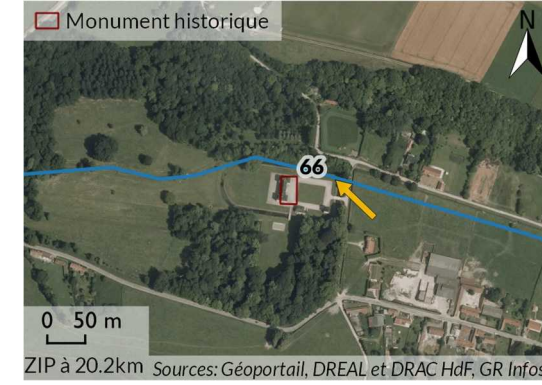
Carte 138 : Monument Historique n°64



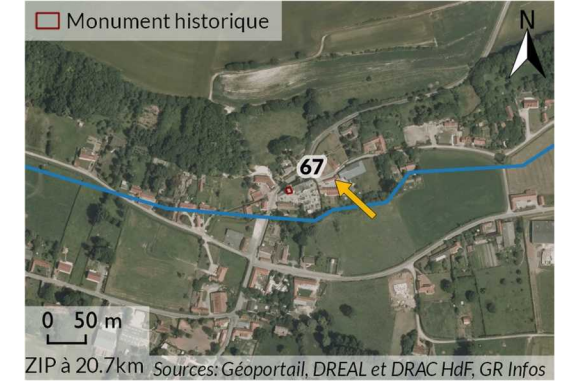
Carte 139 : Monument Historique n°65



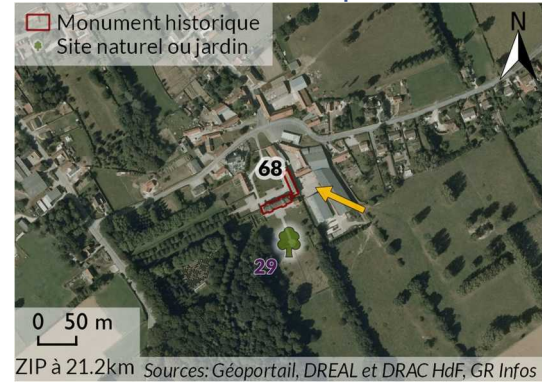
Carte 140 : Monument Historique n°66



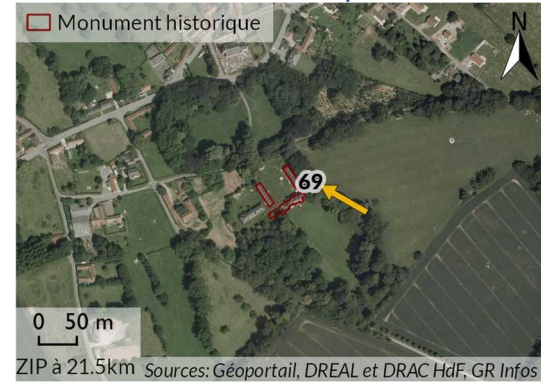
Carte 141 : Monument Historique n°67



Carte 142 : Monument Historique n°68



Carte 143 : Monument Historique n°69



Carte 144 : Site singulier n°27



Carte 145 : Site singulier n°28

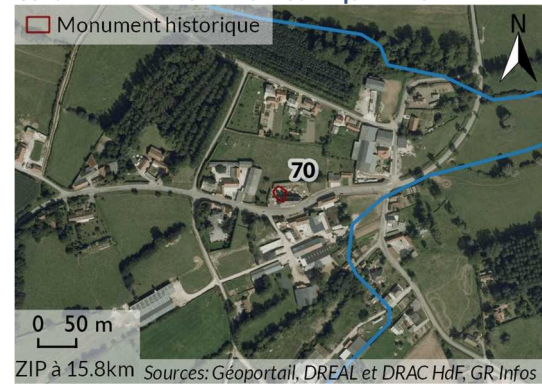


Carte 146 : Site singulier n°29

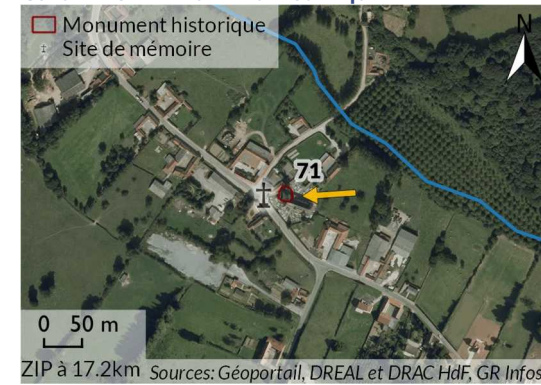


Haute vallée de la Lys et de l'Aa

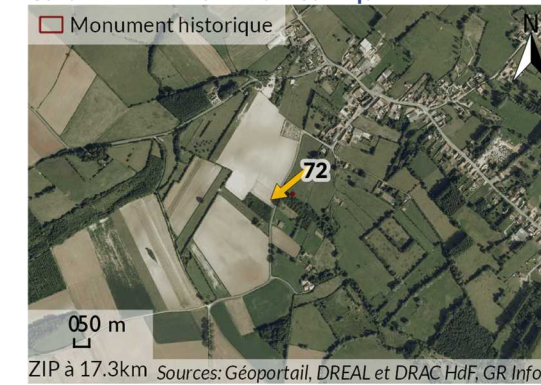
Carte 147 : Monument Historique n°70



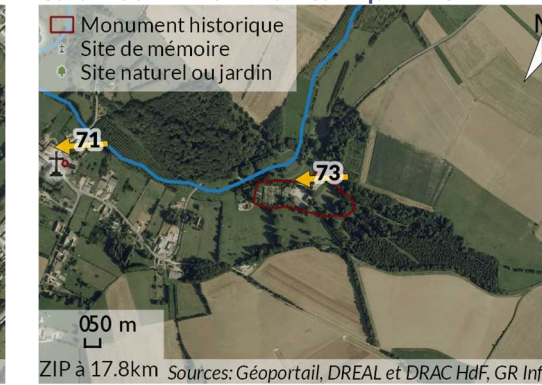
Carte 148 : Monument Historique n°71



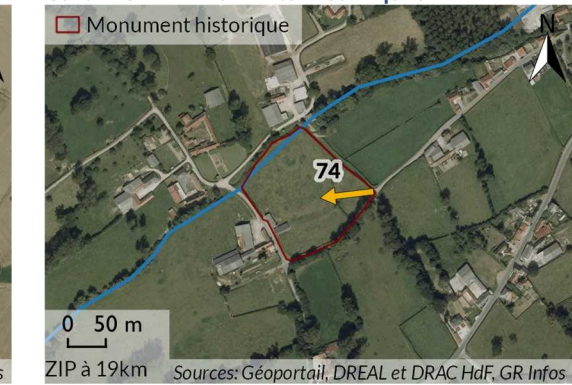
Carte 149 : Monument Historique n°72



Carte 150 : Monument Historique n°73



Carte 151 : Monuments Historiques n°74



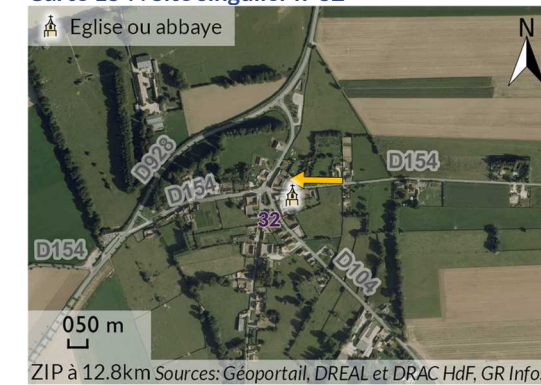
Carte 152 : Site singulier n°30



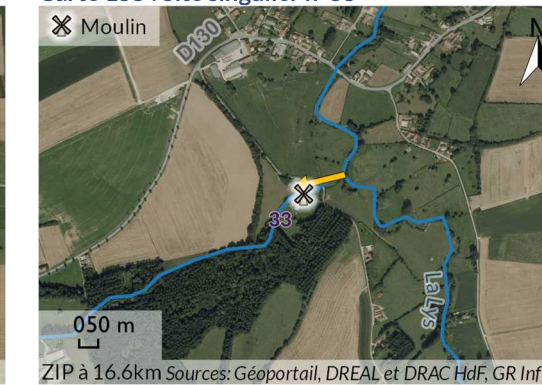
Carte 153 : Site singulier n°31



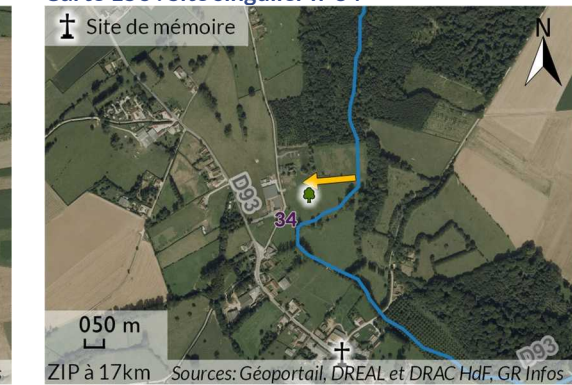
Carte 154 : Site singulier n°32



Carte 155 : Site singulier n°33

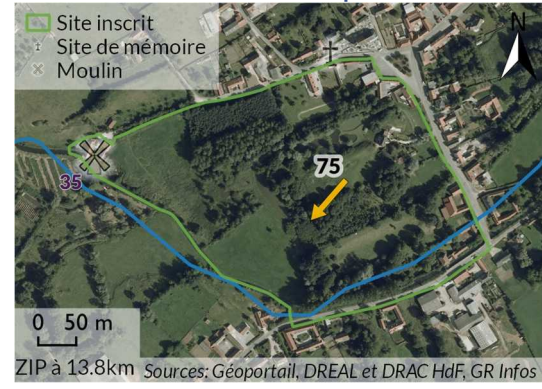


Carte 156 : Site singulier n°34



Haute vallée de l'Aa

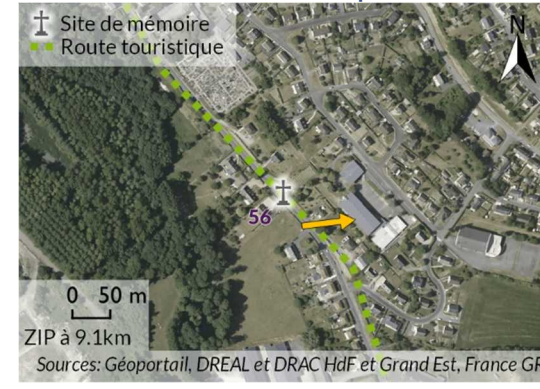
Carte 157 : Monument Historique n°75



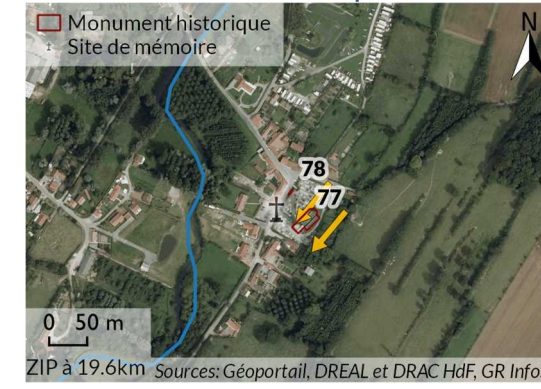
Carte 158 : Monument Historique n°76



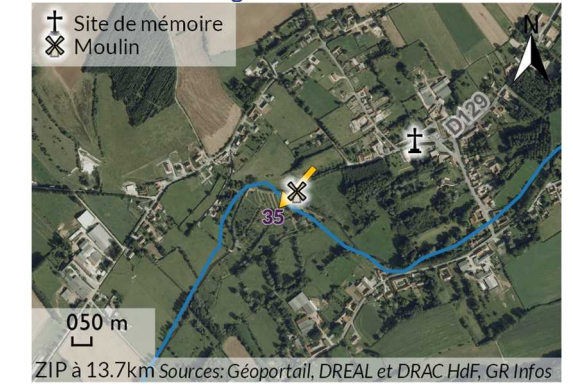
Carte 159 : Monuments Historiques n°77 et n°78



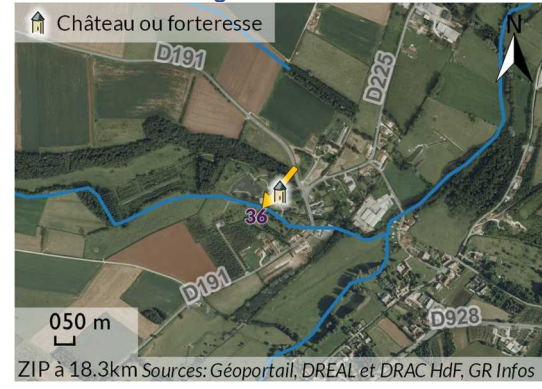
Carte 160 : Monument Historique n°78



Carte 161 : Site singulier n°35

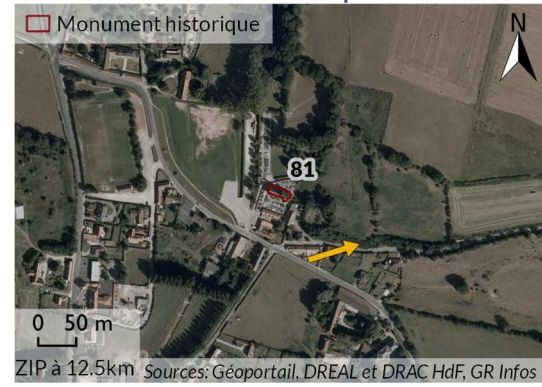


Carte 162 : Site singulier n°36

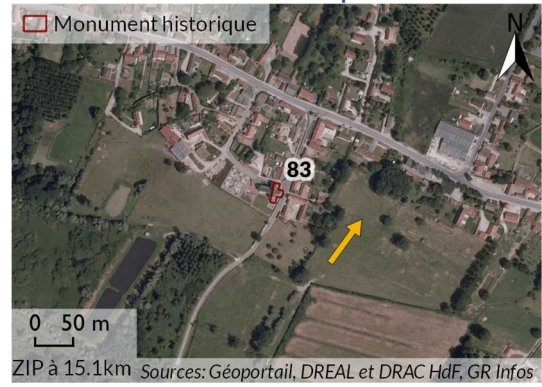


Plateaux de Ponthieu

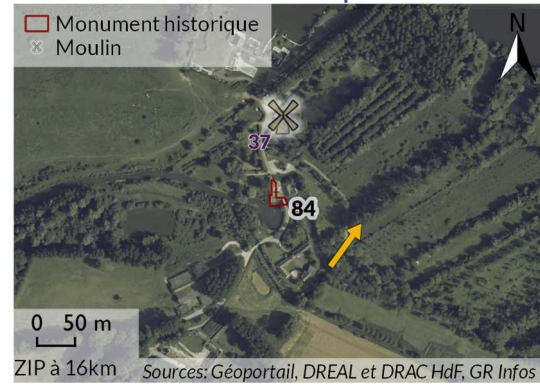
Carte 163 : Monument Historique n°81



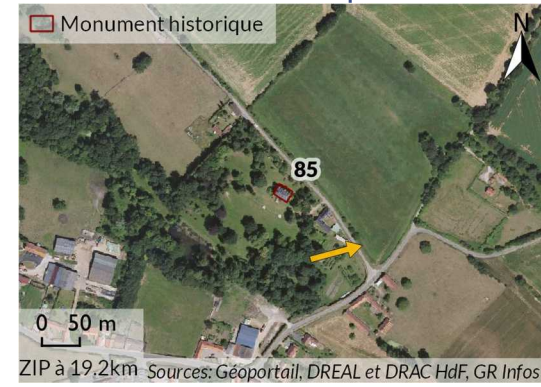
Carte 164 : Monument Historique n°83



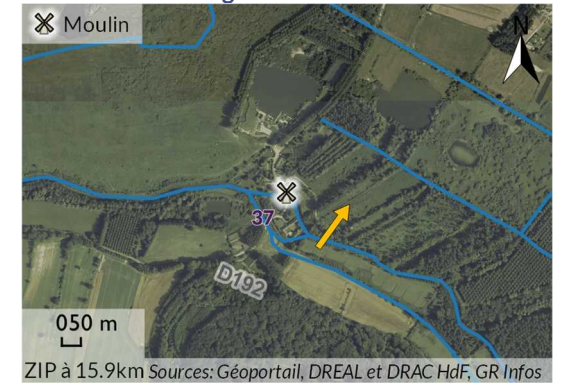
Carte 165 : Monument Historique n°84



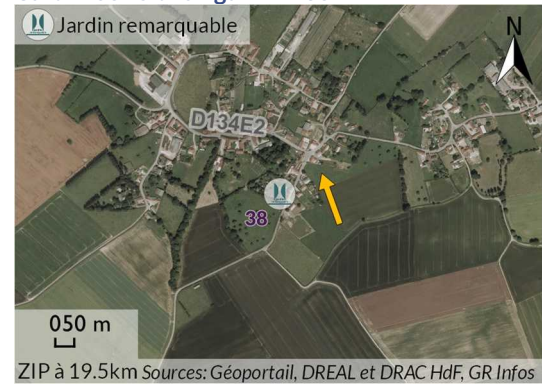
Carte 166 : Monument Historique n°85



Carte 167 : Site singulier n°37

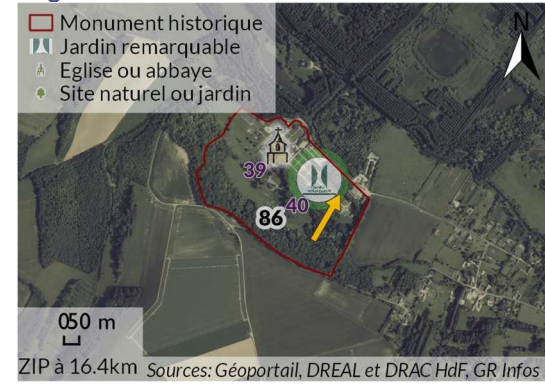


Carte 168 : Site singulier n°38

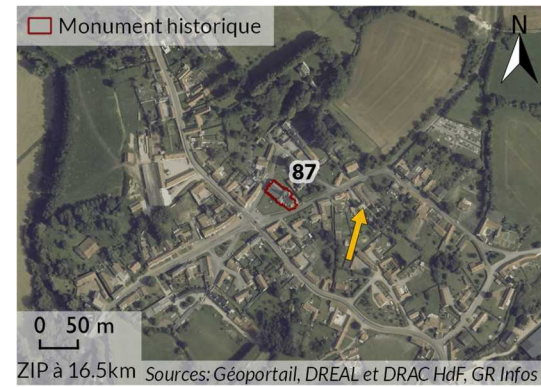


Vallée de l'Authie

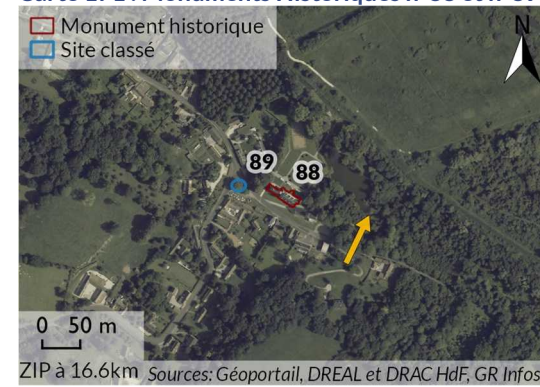
Carte 169 : Monument Historique n°86 et sites singuliers n°39 et n°40



Carte 170 : Monument Historique n°87



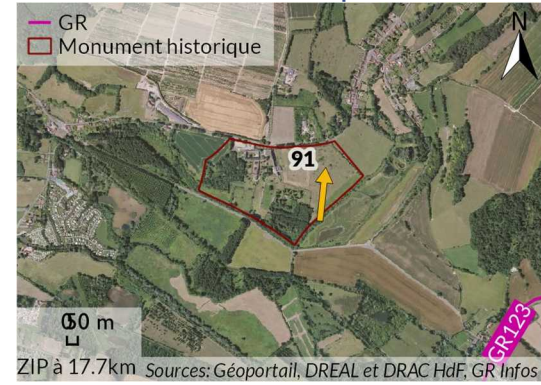
Carte 171 : Monuments Historiques n°88 et n°89



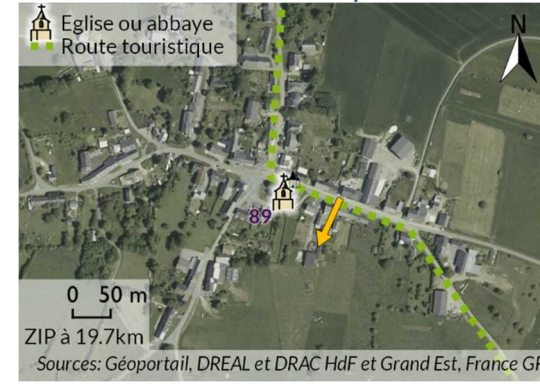
Carte 172 : Monument historique n°90



Carte 173 : Monument historique n°91



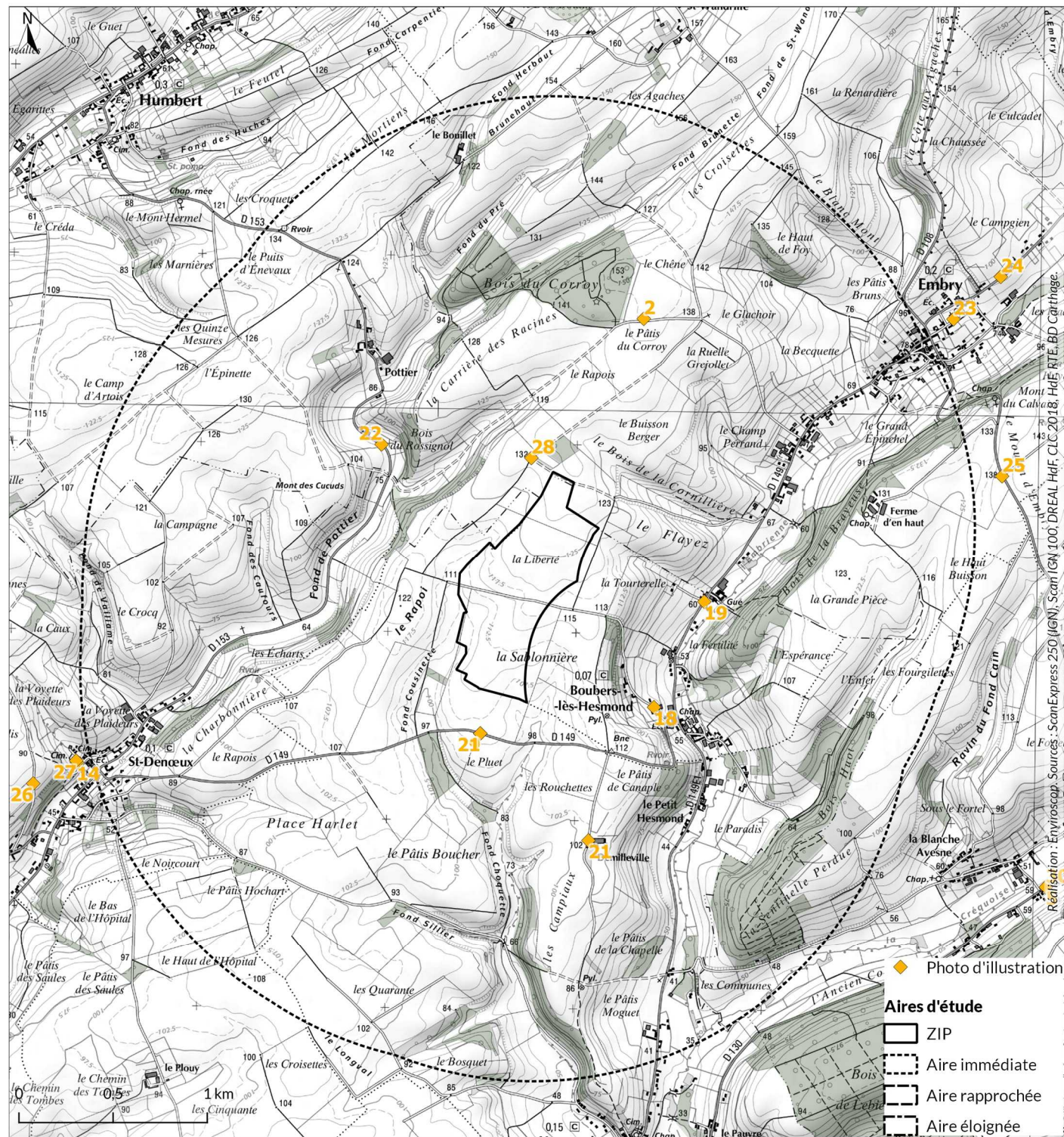
Carte 174 : Monuments historiques n°92 et n°93



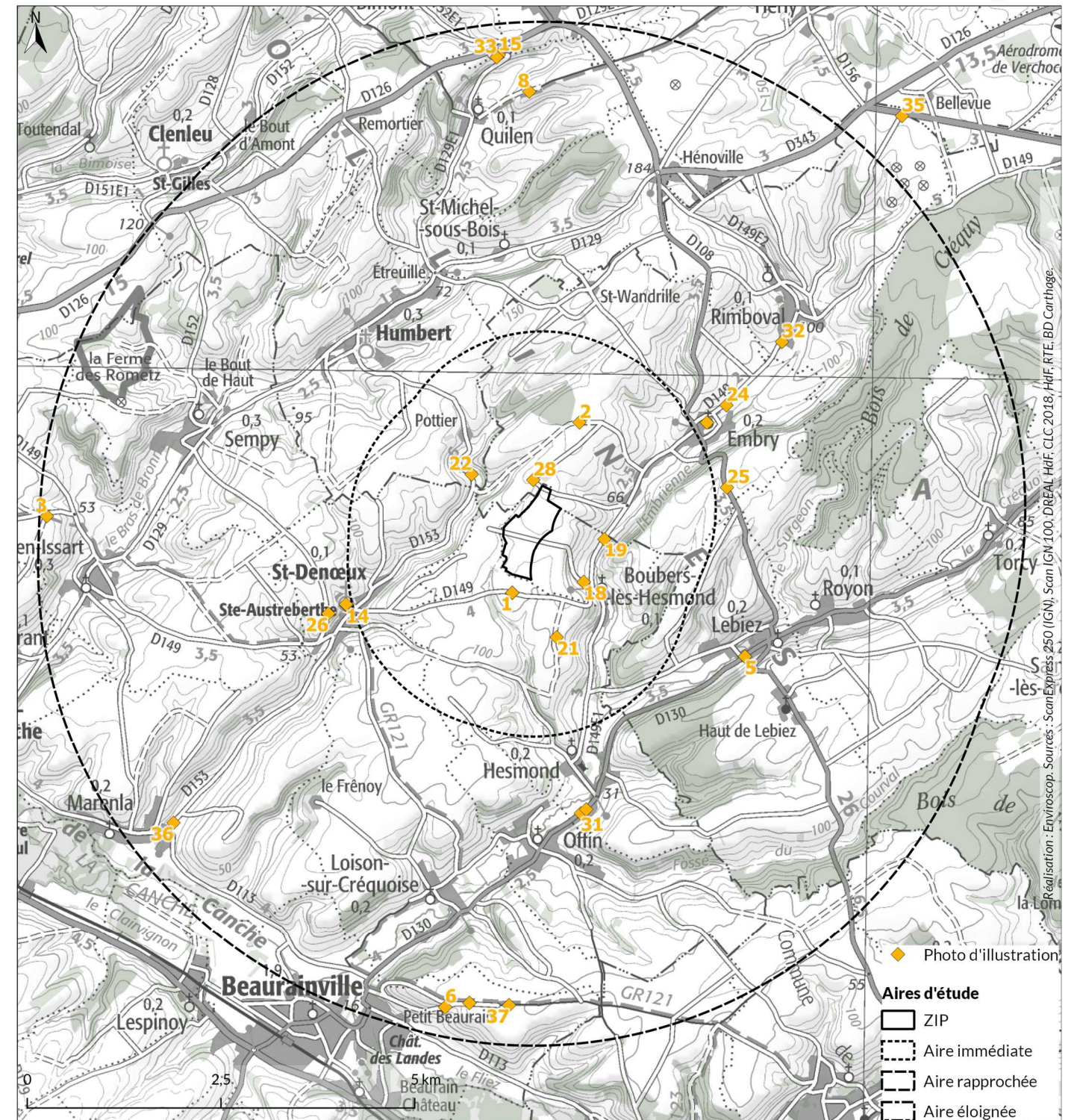
Points de vue d'illustration de l'état initial

Carte 175 : Localisations des photos d'illustration de l'état initial

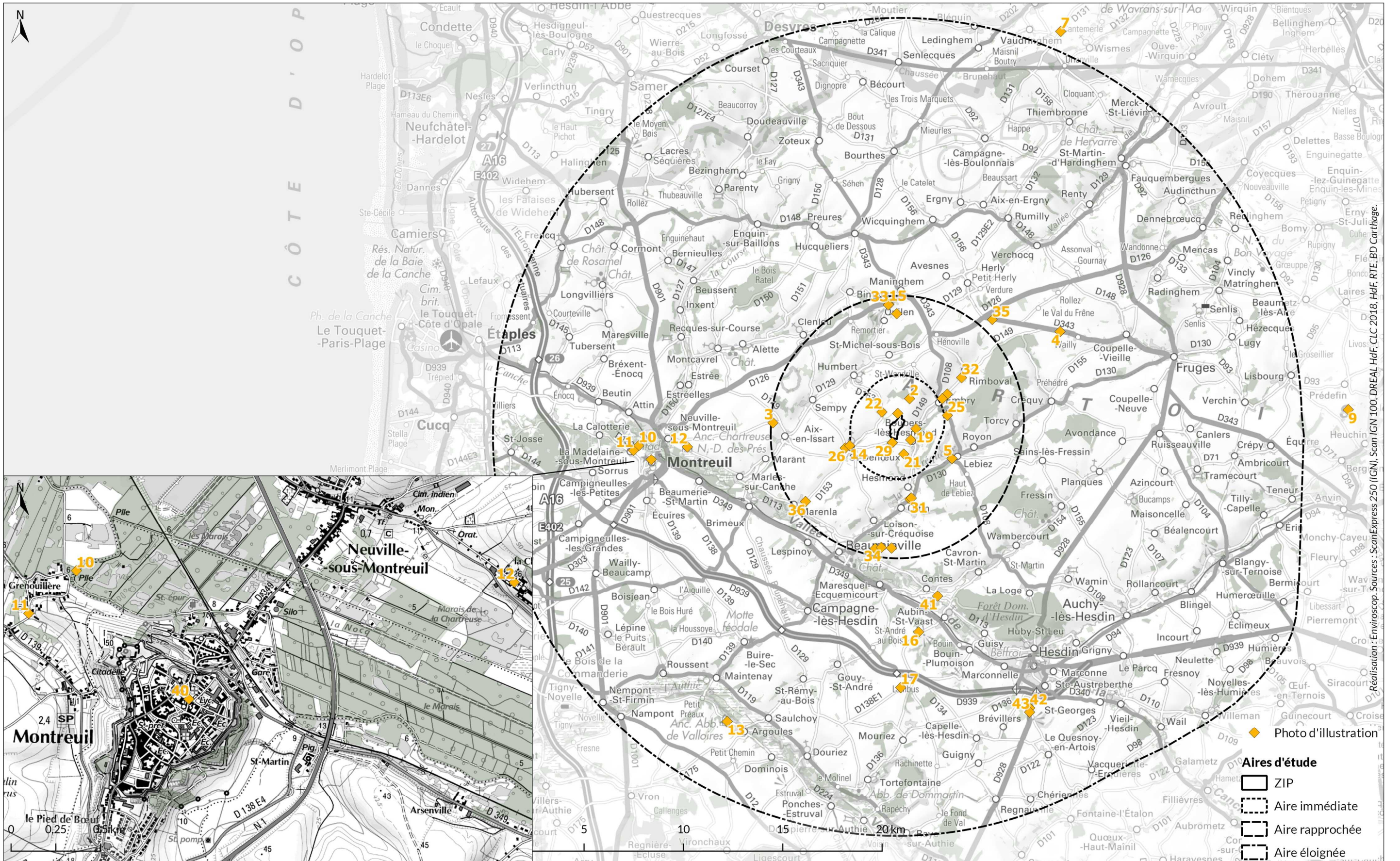
Aire immédiate



Aire rapprochée



Aire éloignée



Volet paysager du Parc éolien des Magnolias

Réalisation : Enviroscop. Sources : Scan Express 250 (IGN), Scan IGN 100, DREAL Hdf, CLC 2018, Hdf, RTE, BD Carthage.

H.II. Compléments saturation visuelle

Détails de données des parcs éoliens présents autour de Boubers-lès-Hesmond

1 ferme éolienne à moins de 5000 m :

- Parc Magnolias - Nombre d'éoliennes : 4 - Angle de vision : 56°.

7 fermes éoliennes à plus de 5000 et à moins de 10000 m :

- Parc Hérons - Nombre d'éoliennes : 4 - Angle de vision : 3° ;
- Parc Fond Gérome - Nombre d'éoliennes : 4 - Angle de vision : 2° ;
- Parc Epinette - Nombre d'éoliennes : 6 - Angle de vision : 5° ;
- Parc Sohettes - Nombre d'éoliennes : 5 - Angle de vision : 2° ;
- Parc Florembeau - Nombre d'éoliennes : 5 - Angle de vision : 4° ;
- Parc Sole de Bellevue - Nombre d'éoliennes : 5 - Angle de vision : 3° ;
- Parc Maresqu'éol - Nombre d'éoliennes : 5 - Angle de vision : 7°.

Détails de données des parcs éoliens présents autour du hameau du Gué

1 ferme éolienne à moins de 5000 m :

- Parc Magnolias - Nombre d'éoliennes : 4 - Angle de vision : 52°.

10 fermes éoliennes à plus de 5000 et à moins de 10000 m :

- Parc Mont-Felix - Nombre d'éoliennes : 5 - Angle de vision : 2° ;
- Parc Hérons - Nombre d'éoliennes : 4 - Angle de vision : 3° ;
- Parc Fond Gérome - Nombre d'éoliennes : 4 - Angle de vision : 2° ;
- Parc Epinette - Nombre d'éoliennes : 6 - Angle de vision : 5° ;
- Parc Sohettes - Nombre d'éoliennes : 5 - Angle de vision : 2° ;
- Parc Florembeau - Nombre d'éoliennes : 5 - Angle de vision : 4° ;
- Parc Sole de Bellevue - Nombre d'éoliennes : 5 - Angle de vision : 4° ;
- Parc Sarfaucry - Nombre d'éoliennes : 1 - Angle de vision : 0° ;
- Parc Beaulieu - Nombre d'éoliennes : 2 - Angle de vision : 2° ;
- Parc Maresqu'éol - Nombre d'éoliennes : 5 - Angle de vision : 6°.

Détails de données des parcs éoliens présents autour du hameau de Pottier

1 ferme éolienne à moins de 5000 m :

- Parc Magnolias - Nombre d'éoliennes : 4 - Angle de vision : 39°.

4 fermes éoliennes à plus de 5000 et à moins de 10000 m :

- Parc Epinette - Nombre d'éoliennes : 6 - Angle de vision : 6° ;
- Parc Sohettes - Nombre d'éoliennes : 5 - Angle de vision : 2° ;
- Parc Florembeau - Nombre d'éoliennes : 5 - Angle de vision : 3° ;
- Parc Sole de Bellevue - Nombre d'éoliennes : 5 - Angle de vision : 3°.

Détails de données des parcs éoliens présents autour du village d'Hesmond

1 ferme éolienne à moins de 5000 m :

- Parc Magnolias - Nombre d'éoliennes : 4 - Angle de vision : 14°.

5 fermes éoliennes à plus de 5000 et à moins de 10000 m :

- Parc Epinette - Nombre d'éoliennes : 6 - Angle de vision : 4° ;
- Parc Sohettes - Nombre d'éoliennes : 5 - Angle de vision : 2° ;
- Parc Florembeau - Nombre d'éoliennes : 5 - Angle de vision : 4° ;
- Parc Sole de Bellevue - Nombre d'éoliennes : 5 - Angle de vision : 3° ;
- Parc Maresqu'éol - Nombre d'éoliennes : 5 - Angle de vision : 8°.

Détails de données des parcs éoliens présents autour du village d'Embry

1 ferme éolienne à moins de 5000 m :

- Parc Magnolias - Nombre d'éoliennes : 4 - Angle de vision : 31°.

12 fermes éoliennes à plus de 5000 et à moins de 10000 m :

- Parc Mont-Felix - Nombre d'éoliennes : 5 - Angle de vision : 2° ;
- Parc Trente - Nombre d'éoliennes : 3 - Angle de vision : 2° ;
- Parc Trente - Nombre d'éoliennes : 2 - Angle de vision : 1° ;
- Parc Hérons - Nombre d'éoliennes : 4 - Angle de vision : 3° ;
- Parc Fond Gérome - Nombre d'éoliennes : 4 - Angle de vision : 2° ;
- Parc Epinette - Nombre d'éoliennes : 6 - Angle de vision : 6° ;
- Parc Sohettes - Nombre d'éoliennes : 5 - Angle de vision : 2° ;
- Parc Florembeau - Nombre d'éoliennes : 5 - Angle de vision : 4° ;
- Parc Sole de Bellevue - Nombre d'éoliennes : 5 - Angle de vision : 4° ;
- Parc Sarfaucry - Nombre d'éoliennes : 1 - Angle de vision : 0° ;
- Parc Beaulieu - Nombre d'éoliennes : 2 - Angle de vision : 2° ;
- Parc Les Dix Huit - Nombre d'éoliennes : 2 - Angle de vision : 3°.

Détails de données des parcs éoliens présents autour du village de Saint-Denœux

1 ferme éolienne à moins de 5000 m :

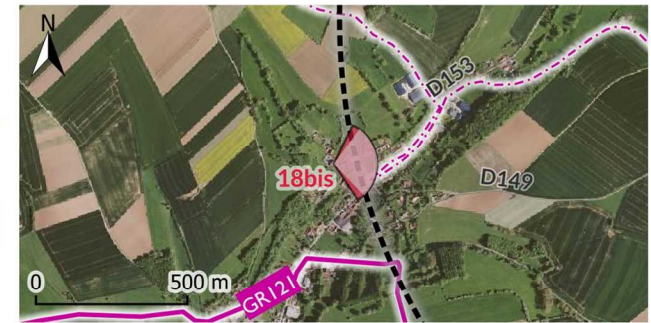
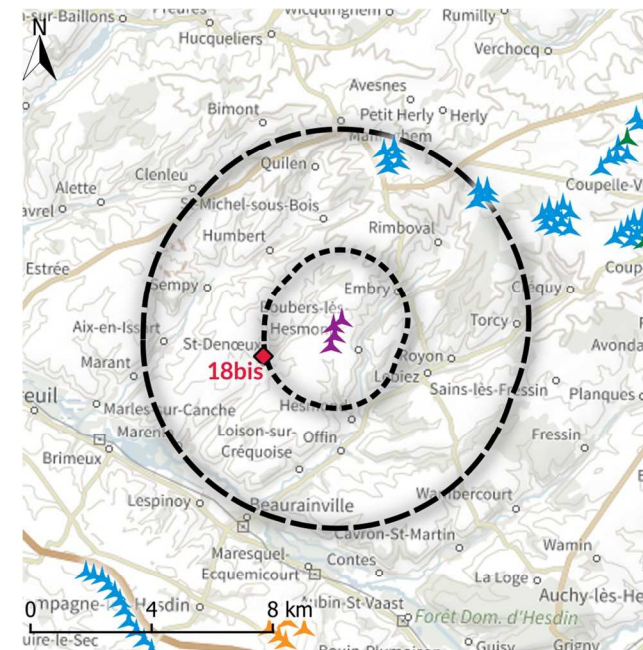
- Parc Magnolias - Nombre d'éoliennes visibles : 4 / 4 - Angle : 16°.

5 fermes éoliennes à plus de 5000 et à moins de 10000 m :

- Parc Joyeux développeurs - Nombre d'éoliennes visibles : 12 / 12 - Angle : 21° ;
- Parc Epinette - Nombre d'éoliennes visibles : 6 / 6 - Angle : 5° ;
- Parc Sole de Bellevue - Nombre d'éoliennes visibles : 5 / 5 - Angle : 2° ;
- Parc Buire-le-Sec-Extension - Nombre d'éoliennes visibles : 1 / 1 - Angle : 0° ;
- Parc Maresqu'éol - Nombre d'éoliennes visibles : 5 / 5 - Angle : 7°.

H.III. Photomontage supplémentaire

Photomontage n°18 bis – Vue à 120° : Sur le parvis église Sainte-Austreberthe de Saint-Denœux (vue été)



- Aires d'étude**
- Aire immédiate
 - Aire rapprochée
 - Aire éloignée
- Parc éolien**
- Projet

- Localisation du point de vue**
- Localisation du point de vue
- Itinéraires touristiques**
- Boucle locale
 - GR
- Panorama 120°**
- Panorama 120°
- Vue réelle 2*50°**
- Vue réelle 2*50°

Caractéristiques du point de vue

Photomontage	X (L93)	Y (L93)	Altitude	Prise de vue	Météo
n°18bis	622141	7042262	58.4m	06/08/2020 17:15	Beau temps

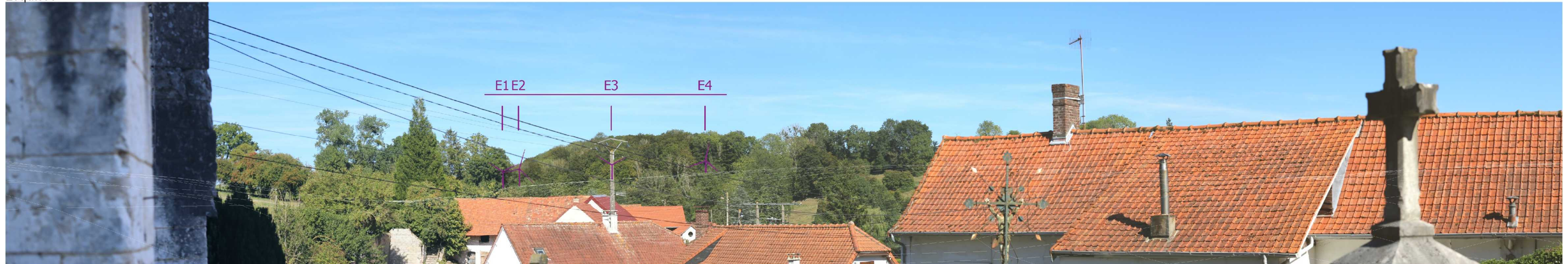
Position et visibilité du projet

Aire d'étude	Eolienne la + proche	Eolienne la + éloignée	Visibilité du projet
Eloignée	E4 à 2.3 km	E1 à 2.9 km	2 éoliennes visibles en partie (2 bouts de pale)

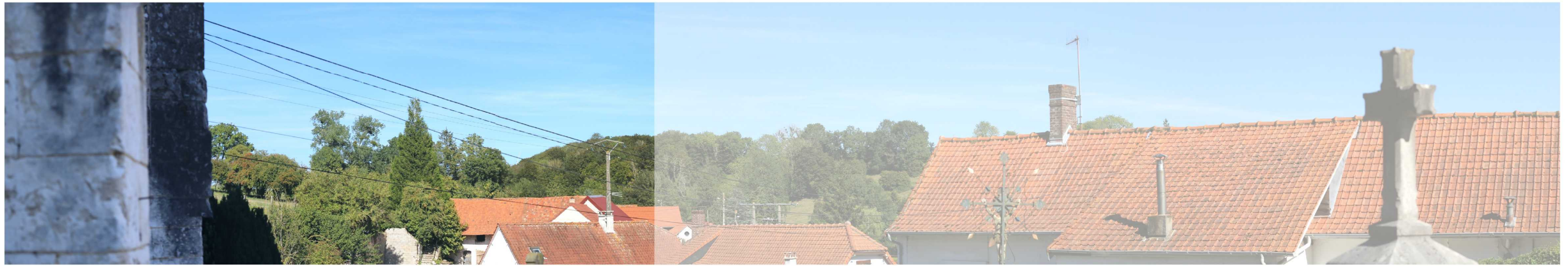
Etat avec le projet et les autres parcs éoliens connus



Esquisse



Sur l'esquisse, les éoliennes sont représentées dans les mêmes couleurs que les cartes, sans prise en compte des masques visuels. Le relief est pris en compte et mis en évidence sur cette esquisse par une trame blanche.



VUE REELLE - Pour restituer le réalisme du photomontage, observez-le à une distance d'environ 40cm au format A3





VUE REELLE - Pour restituer le réalisme du photomontage, observez-le à une distance d'environ 40cm au format A3



H.IV. Table des illustrations

H.IV-1. Liste des figures

Figure 1 : Perception d'une éolienne en fonction de la distance, de la journée et de la couleur du ciel	5
Figure 2 : Lignes de force autour du parc de Cap Fegnet vers Fécamp	6
Figure 3 de définition de la typologie des vues.	6
Figure 4 : Perception sociale des grands paysages	6
Figure 5 : Définition du niveau d'enjeu paysager	6
Figure 6 : Définition des sensibilités dans l'état initial	7
Figure 7 : Exemples de critères paysagers utilisés pour déterminer les scénarios d'implantation.	8
Figure 8 : Code couleur des éoliennes sur les cartes, coupes topographiques et esquisses	11
Figure 9 : Exemple d'une ZIV de projet en angle vertical	12
Figure 10 : Exemple d'une ZIV de projet en angle horizontal	12
Figure 11 : Exemple de ZIV cumulée	13
Figure 12 : Carte de saturation visuelle	13
Figure 13 : Exemple de mise en page	14
Figure 14 : Exemple d'adaptation à réaliser sur le terrain concernant l'emplacement de la prise de vue	15
Figure 15 : Exemple de prises de vue	15
Figure 16 : Distance de lecture et de l'angle horizontal pour une vue « réelle »	16
Figure 17 : Exemple de mise en page	17
Figure 18 : Hiérarchisation des sensibilités	20
Figure 19 : Coupe AA' des paysages des Ondulations montreuilloises	29
Figure 20 : Coupe BB' des paysages des vallées profondes la Canche et de l'Authie	29
Figure 21 : Coupe CC' des paysages des Hauts Plateaux	29
Figure 22 : Typologie des lieux de vie	31
Figure 23 : Quelques motifs paysagers du bâti	31
Figure 24 : Quelques motifs paysagers des axes de déplacement	31
Figure 25 : Ruines de blockhaus allemand à Radinghem	38
Figure 26 : The Hundred Days Offensive	38
Figure 27 : Le château de Torcy	40
Figure 28 : Plan touristique de la promenade des remparts et des monuments inscrits en leur sein	67
Figure 29 : Critères justifiant l'inscription du beffroi d'Hesdin, au patrimoine mondial de l'UNESCO, au nom des beffrois de Belgique et de France	73
Figure 30 : Coordonnées des éoliennes et des postes de livraison du Parc éolien des Magnolias	116
Figure 31 : Hiérarchisation des impacts	118
Figure 32 : Photomontage du Parc éolien des Magnolias depuis le plateau sur la D108 en direction d'Embry	347

H.IV-2. Liste des cartes

Carte 1 : Localisation du projet à l'échelle nationale	20
Carte 2 : Localisation du projet et contexte régional paysager et touristique	21
Carte 3 : Contexte du développement éolien et des saturations en Hauts de France	21
Carte 4 : Contexte touristique en Hauts-de-France	22
Carte 5 : Présentation des aires d'étude et de la ZIV maximale	23
Carte 6 : Zone d'implantation Potentielle du projet (ZIP)	24
Carte 7 : Géologie du territoire d'étude	26
Carte 8 : Topographie et hydrographie du territoire d'étude	26
Carte 9 : Occupation du sol sur le territoire d'étude	27
Carte 10 : Typologie des paysages ruraux sur le territoire d'étude	28
Carte 11 : Unités paysagères et localisation des coupes topographiques	28
Carte 12 : Lieux de vie et axes de déplacement dans les trois aires d'études	30
Carte 13 : Contexte éolien et infrastructures électriques	32

Carte 14: Paysages reconnus autour du projet	36
Carte 15 : Patrimoines autour du projet	39
Carte 16: Unités paysagères du territoire d'étude	43
Carte 17 : Sensibilités à analyser dans les Ondulations montreuilloises	44
Carte 18: Aire immédiate dans les Ondulations montreuilloises	46
Carte 19 : Boubers-lès-Hesmond	47
Carte 20 : Le Gué	47
Carte 21 : Hesmond	47
Carte 22 : Les Communes	48
Carte 23 : Demilleville	48
Carte 24 : Pottier	48
Carte 25 : Embry et le site singulier n°01	48
Carte 26 : Ferme d'en haut	49
Carte 27 : Saint-Denoëux et le Monument Historique n°1	49
Carte 28 : Sensibilités paysagères et patrimoniales dans l'aire immédiate	51
Carte 29 : Aire rapprochée dans les Ondulations montreuilloises	52
Carte 30 : Lebiez	52
Carte 31 : Humbert	53
Carte 32 : Offin	53
Carte 33 : Saint-Michel-sous-Bois	53
Carte 34 : Royon	53
Carte 35 : Rimboval	54
Carte 36 : Loison-sur-Créquoise	54
Carte 37 : Sempy	54
Carte 38 : Hénoville	54
Carte 39 : Quilen	55
Carte 40 : Torcy et son Monumnet Historique n°02	55
Carte 41 : Aix-en-Issart	56
Carte 42 : Sensibilités paysagères et patrimoniales dans l'aire rapprochée	57
Carte 43 : Site singulier n°4	58
Carte 44 : Monument Historique n°11 et singulier n°10	58
Carte 45 : Site singulier n°13	58
Carte 46 : Sensibilités paysagères et patrimoniales dans l'aire éloignée	60
Carte 47 : Sensibilités à analyser dans la Vallée de la Canche	61
Carte 48 : Aire rapprochée dans la Vallée de la Canche	63
Carte 49 : Marenla	63
Carte 50 : Beaurainville	64
Carte 51 : Sensibilités paysagères et patrimoniales dans l'aire rapprochée	65
Carte 52 : Monument Historique n°25	66
Carte 53 : Montreuil et ses sites classés, inscrits et monuments historiques	67
Carte 54 : Site singulier n°15	68
Carte 55 : Site singulier n°17	68
Carte 56 : Sensibilités paysagères et patrimoniales dans l'aire éloignée	69
Carte 57 : Sensibilités à analyser dans la Vallée du Ternois	70
Carte 58 : Hesdin et son site classé et monuments historiques	72
Carte 59 : Hesdin et son site classé et monuments historiques	73
Carte 60 : Sensibilités paysagères et patrimoniales dans l'aire éloignée	75
Carte 61 : Sensibilités à analyser dans le Plateau du Ternois	76
Carte 62 : Site singulier n°26	78
Carte 63 : Sensibilités paysagères et patrimoniales dans l'aire éloignée	79
Carte 64 : Sensibilités à analyser dans la Vallée de la Lys et la Vallée de l'Aa	80
Carte 65 : Fruges	83
Carte 66 : Sensibilités paysagères et patrimoniales	84
Carte 67 : Sensibilités à analyser dans les Hauts plateaux artésiens	85
Carte 68 : Sensibilités paysagères et patrimoniales	87
Carte 69 : Sensibilités à analyser dans les Plateaux de Ponthieu	88
Carte 70 : Monument Historique n°79	90

Carte 71 : Monument Historique n°80	90
Carte 72 : Monument Historique n°82	90
Carte 73 : Sensibilités paysagères et patrimoniales	91
Carte 74 : Sensibilités à analyser dans la Basse vallée de l'Authie	93
Carte 75 : Sensibilités paysagères et patrimoniales	96
Carte 76 : Synthèse des sensibilités dans l'aire d'étude immédiate	100
Carte 77 : Synthèse des sensibilités dans l'aire d'étude rapprochée	101
Carte 78 : Synthèse des sensibilités sur le territoire d'étude	102
Carte 79 : Variantes d'implantation	106
Carte 80 : Points de vue des variantes	106
Carte 81 : Eoliennes du projet retenu, emprises permanentes et accès	116
Carte 82 : Prégénance attendue du projet dans l'aire immédiate	119
Carte 83 : Prégénance attendue du projet dans l'aire rapprochée	121
Carte 84 : Prégénance attendue du projet dans l'aire éloignée	123
Carte 85 : Zone d'influence visuelle cumulée du territoire d'étude, basée sur	128
Carte 86 : ZIV horizontale attendue du projet dans l'aire immédiate et lieux de vies sélectionnés pour l'étude des saturations	130
Carte 87 : Zone d'influence visuelle cumulée dans les aires immédiate et rapprochée et lieux de vies sélectionnés pour l'étude des saturations visuelles	130
Carte 88 : Localisation des photomontages à l'échelle de l'aire immédiate	133
Carte 89 : Localisation des photomontages à l'échelle de l'aire rapprochée	134
Carte 90 : Localisation des photomontages à l'échelle de l'aire éloignée	135
Carte 91 : Analyse cartographique théorique du risque de saturation visuelle pour le village de Boubers-lès-Hesmond	153
Carte 92 : Analyse cartographique théorique du risque de saturation visuelle pour le hameau du Gué	163
Carte 93 : Analyse cartographique théorique du risque de saturation visuelle pour le hameau de Pottier	173
Carte 94 : Analyse cartographique théorique du risque de saturation visuelle pour le village de Hesmond	179
Carte 95 : Analyse cartographique théorique du risque de saturation visuelle pour le village d'Embry	193
Carte 96 : Analyse cartographique théorique du risque de saturation visuelle pour le village de Saint-Denoëux	211
Carte 97 : Monument Historique n°3	348
Carte 98 : Monument Historique n°4	348
Carte 99 : Monument Historique n°5	348
Carte 100 : Monument Historique n°6	348
Carte 101 : Monument Historique n°7 et site singulier n°06	348
Carte 102 : Monument Historique n°8 et site singulier n°08	348
Carte 103 : Monument Historique n°9	348
Carte 104 : Monument Historique n°10	348
Carte 105 : Site classé n°12	348
Carte 106 : Monument Historique n°13 et site singulier n°11	348
Carte 107 : Monument Historique n°14	348
Carte 108 : Monument Historique n°15	348
Carte 109 : Monument Historique n°16	348
Carte 110 : Monument Historique n°17 et site singulier n°12	348
Carte 111 : Monument Historique n°18	348
Carte 112 : Monument Historique n°19	349
Carte 113 : Monument Historique n°20 et site singulier n°14	349
Carte 114 : Site singulier n°05	349
Carte 115 : Site singulier n°07	349
Carte 116 : Site singulier n°09	349
Carte 117 : Monument Historique n°21	349
Carte 118 : Monument Historique n°22	349
Carte 119 : Monument Historique n°23	349
Carte 120 : Monument Historique n°24	349
Carte 121 : Monument Historique n°28	349
Carte 122 : Monuments Historiques n°40 et n°41	349
Carte 123 : Monument Historique n°42	349
Carte 124 : Site singulier n°20	349
Carte 125 : Site singulier n°21	349

Carte 126 : Monument Historique n°43	350
Carte 127 : Monument Historique n°44 et site singulier n°23	350
Carte 128 : Monument Historique n°45	350
Carte 129 : Monument Historique n°46	350
Carte 130 : Monuments Historiques n°47, n°48, n°49, n°50, n°51, n°52, n°53, n°55, n°57	350
Carte 131 : Monument Historique n°58	350
Carte 132 : Monument Historique n°59	350
Carte 133 : Monument Historique n°60	350
Carte 134 : Monument Historique n°61	350
Carte 135 : Monument Historique n°62	350
Carte 136 : Singulier n°22	350
Carte 137 : Monument Historique n°63	351
Carte 138 : Monument Historique n°64	351
Carte 139 : Monument Historique n°65	351
Carte 140 : Monument Historique n°66	351
Carte 141 : Monument Historique n°67	351
Carte 142 : Monument Historique n°68	351
Carte 143 : Monument Historique n°69	351
Carte 144 : Site singulier n°27	351
Carte 145 : Site singulier n°28	351
Carte 146 : Site singulier n°29	351
Carte 147 : Monument Historique n°70	351
Carte 148 : Monument Historique n°71	351
Carte 149 : Monument Historique n°72	351
Carte 150 : Monument Historique n°73	351
Carte 151 : Monuments Historiques n°74	351
Carte 152 : Site singulier n°30	351
Carte 153 : Site singulier n°31	351
Carte 154 : Site singulier n°32	351
Carte 155 : Site singulier n°33	351
Carte 156 : Site singulier n°34	351
Carte 157 : Monument Historique n°75	352
Carte 158 : Monument Historique n°76	352
Carte 159 : Monuments Historiques n°77 et n°78	352
Carte 160 : Monument Historique n°78	352
Carte 161 : Site singulier n°35	352
Carte 162 : Site singulier n°36	352
Carte 163 : Monument Historique n°81	352
Carte 164 : Monument Historique n°83	352
Carte 165 : Monument Historique n°84	352
Carte 166 : Monument Historique n°85	352
Carte 167 : Site singulier n°37	352
Carte 168 : Site singulier n°38	352
Carte 169 : Monument Historique n°86 et sites singuliers n°39 et n°40	353
Carte 170 : Monument Historique n°87	353
Carte 171 : Monuments Historiques n°88 et n°89	353
Carte 172 : Monument historique n°90	353
Carte 173 : Monument historique n°91	353
Carte 174 : Monuments historiques n°92 et n°93	353
Carte 175 : Localisations des photos d'illustration de l'état initial	354

H.IV-3. Liste des tableaux

Tableau 1 : Éléments constitutifs de l'étude d'impact paysagère et du cadre réglementaire de l'étude paysagère	4
Tableau 2. Tableau de synthèse de l'analyse des impacts visuels du projet et des impacts cumulés	9
Tableau 3 : Sources et licences des illustrations	11

Tableau 4 : Données utilisées pour le calcul de la ZIV et caractéristiques associées	12
Tableau 5 : Niveau de risque de la saturation visuelle	13
Tableau 6 : Outils et méthodes utilisés pour la réalisation des photomontages	15
Tableau 7 : Eléments de l'exemple de mise en page des photomontages (Cf. Figure 17 : Exemple de mise en page)	16
Tableau 8 : Fréquentation des 10 premiers sites touristiques des Hauts-de-France en 2018	22
Tableau 9 : Lieux de vie autour du projet	31
Tableau 10 : Etat de l'éolien sur le territoire d'étude au 26/05/2021	33
Tableau 11 : Les sites reconnus sur le territoire d'étude	37
Tableau 12 : Les paysages sur le territoire d'étude	37
Tableau 13 : Les itinéraires touristiques	37
Tableau 14 : Inventaire des mémoriels du territoire d'étude	38
Tableau 15 : Patrimoines protégés sur le territoire d'étude	40
Tableau 16 : Caractéristiques des Ondulations montreuilloises	44
Tableau 17 : Analyse préalable des patrimoines protégés et sites reconnus dans les Ondulations montreuilloises	45
Tableau 18 : Analyse préalable des sites singuliers dans les Ondulations montreuilloises	46
Tableau 19 : Sensibilités dans les Ondulations montreuilloises dans l'aire immédiate	51
Tableau 20 : Sensibilités dans les Ondulations montreuilloises dans l'aire rapprochée	57
Tableau 21 : Sensibilités dans les Ondulations montreuilloises dans l'aire éloignée	60
Tableau 22 : Caractéristiques de la Vallée de la Canche	61
Tableau 23 : Analyse préalable des patrimoines protégés dans la Vallée de la Canche	62
Tableau 24 : Analyse préalable des sites singuliers dans la Vallée de la Canche	63
Tableau 25 : Sensibilités dans la Vallée de la Canche dans l'aire rapprochée	65
Tableau 26 : Sensibilités dans la Vallée de la Canche dans l'aire éloignée	69
Tableau 27 : Caractéristiques de la Vallée du Ternois	70
Tableau 28 : Analyse préalable des patrimoines protégés dans la Vallée du Ternois	71
Tableau 29 : Analyse préalable des sites singuliers dans la Vallée du Ternois	71
Tableau 30 : Sensibilités dans la Vallée du Ternois	75
Tableau 31 : Caractéristiques du Plateau du Ternois	76
Tableau 32 : Analyse préalable des patrimoines protégés dans le Plateau du Ternois	77
Tableau 33 : Analyse préalable des sites singuliers dans le Plateau du Ternois	77
Tableau 34 : Sensibilités dans le Plateau du Ternois	79
Tableau 35 : Caractéristiques de la Vallée de la Lys et de la Vallée de l'Aa	80
Tableau 36 : Analyse préalable des patrimoines protégés dans la Vallée de Lys	81
Tableau 37 : Analyse préalable des patrimoines protégés dans la Vallée de l'Aa	81
Tableau 38 : Analyse préalable des sites singuliers dans la Vallée de la Lys	81
Tableau 39 : Analyse préalable des sites singuliers dans la Vallée de l'Aa	81
Tableau 40 : Sensibilités dans la Vallée de la Lys et de la Vallée de l'Aa	84
Tableau 41 : Caractéristiques des Hauts plateaux artésiens	85
Tableau 42 : Sensibilités dans les Hauts plateaux artésiens	87
Tableau 43 : Caractéristiques des Plateaux de Ponthieu	88
Tableau 44 : Analyse préalable des patrimoines protégés dans les Plateaux de Ponthieu	89
Tableau 45 : Analyse préalable des sites singuliers dans les Plateaux de Ponthieu	89
Tableau 46 : Sensibilités dans les Plateaux de Ponthieu	92
Tableau 47 : Caractéristiques de la Vallée de l'Authie	93
Tableau 48 : Analyse préalable des patrimoines protégés dans la Vallée de l'Authie	94
Tableau 49 : Analyse préalable des sites singuliers dans la Vallée de l'Authie	94
Tableau 50 : Sensibilités dans la Vallée de l'Authie	96
Tableau 51 : Inventaire des enjeux paysagers et patrimoniaux sur le territoire d'étude	97
Tableau 52 : Synthèse des sensibilités liées à l'éolien	97
Tableau 53 : Synthèse des sensibilités liées aux lieux de vie	98
Tableau 54 : Synthèse des sensibilités liées aux axes de déplacement	98
Tableau 55 : Synthèse des sensibilités des sites singuliers	99
Tableau 56 : Synthèse des sensibilités liées aux paysages remarquables	99
Tableau 57 : Synthèse des sensibilités liées aux patrimoines	99
Tableau 58 : Synthèse des sensibilités liées aux itinéraires touristiques	99
Tableau 59 : Synthèse des sensibilités et préconisations paysagères	103
Tableau 60 : Points de vue des variantes et intérêts de ceux-ci	106

Tableau 61 : ZIV en angle vertical des lieux de vie de l'aire immédiate	120
Tableau 62 : ZIV en angle vertical des sites reconnus et des paysages remarquables de l'aire immédiate	120
Tableau 63 : ZIV en angle vertical des lieux de vie de l'aire rapprochée	122
Tableau 64 : ZIV en angle vertical des éléments patrimoniaux dans l'aire rapprochée	122
Tableau 65 : ZIV en angle vertical des sites reconnus de l'aire rapprochée	122
Tableau 66 : ZIV en angle vertical des villes reconnues de l'aire éloignée	124
Tableau 67 : ZIV en angle vertical des éléments patrimoniaux dans l'aire éloignée	124
Tableau 68 : ZIV en angle vertical des sites reconnus de l'aire éloignée	125
Tableau 69 : ZIV en angle vertical des paysages remarquables de l'aire éloignée	126
Tableau 70 : Contexte éolien pris en compte dans l'analyse des impacts cumulés	127
Tableau 71 : Niveau de risque de la saturation visuelle	129
Tableau 72 : ZIV en angle horizontal des lieux de vie du territoire d'étude	129
Tableau 73 : Points de vue sélectionnés pour le carnet de photomontages	131
Tableau 74 : Niveau de risque de saturation visuelle pour Boubers-lès-Hesmond	152
Tableau 75 : Niveau de risque de saturation visuelle pour Le Gué	162
Tableau 76 : Niveau de risque de saturation visuelle pour Pottier	172
Tableau 77 : Niveau de risque de saturation visuelle pour Hesmond	178
Tableau 78 : Niveau de risque de saturation visuelle pour Embry	192
Tableau 79 : Niveau de risque de saturation visuelle pour Saint-Denoëux	210
Tableau 80 : Synthèse des impacts visuels du projet dans le carnet de photomontages	332
Tableau 81 : Synthèse des saturations visuelles et des impacts cumulés sur les lieux de vie sensibles	333
Tableau 82 : Synthèse des impacts sur les lieux de vie de l'aire immédiate	335
Tableau 83 : Synthèse des impacts sur les lieux de vie de l'aire rapprochée	335
Tableau 84 : Synthèse des impacts sur les lieux de vie de l'aire éloignée	335
Tableau 85 : Synthèse des impacts sur le patrimoine protégé dans l'aire rapprochée	336
Tableau 86 : Synthèse des impacts sur le patrimoine protégé dans l'aire éloignée	337
Tableau 87 : Synthèse des impacts sur les éléments reconnus dans l'aire rapprochée	340
Tableau 88 : Synthèse des impacts sur les éléments reconnus dans l'aire éloignée	341
Tableau 89 : Synthèse des impacts sur les paysages remarquables dans l'aire éloignée	342
Tableau 90 : Synthèse des impacts pour les vues dynamiques dans l'aire immédiate	343
Tableau 91 : Synthèse des impacts pour les vues dynamiques dans l'aire rapprochée	343
Tableau 92 : Synthèse des impacts pour les vues dynamiques dans l'aire éloignée	343
Tableau 93 : Synthèse des impacts pour les axes touristiques dans l'aire immédiate	343
Tableau 94 : Synthèse des impacts pour les axes touristiques dans l'aire rapprochée	343
Tableau 95 : Synthèse des impacts pour les axes touristiques dans l'aire éloignée	343
Tableau 96 : Bilan des impacts résiduels	345
Tableau 97 : Evolution probable du paysage sans et avec le projet	346

H.IV-4. Liste des photos

Photo 1 : La Zone d'Implantation Potentielle du projet (ZIP)	24
Photo 2 : Paysage de l'aire immédiate, depuis la « Boucle des Sept vallées ternoises »	24
Photo 3 : Paysage de l'aire rapprochée, depuis le GR121 à l'ouest d'Aix-en-Issart	25
Photo 4 : Nord-est de l'aire éloignée, depuis la D343 vers les parcs de Fruges	25
Photo 5 : Motifs paysagers des plateaux ondulés	28
Photo 6 : Motifs paysagers des vallées du territoire d'étude	29
Photo 7 : Motifs paysagers des Hauts plateaux, depuis le plateau de Lumbres	29
Photo 8 : Les parcs de l'aire rapprochée, depuis le GR127A au nord-est de Quilen	34
Photo 9 : Les parcs de l'aire éloignée dans le secteur de Fruges, vue du ciel	34
Photo 10 : Vallée de la Canche à Montreuil	35
Photo 11 : La ville de Montreuil	35
Photo 12 : La Chartreuse Notre-Dame-des-Prés	37
Photo 13 : Les jardins et l'Abbaye de Valloires	37
Photo 14 : L'église Sainte-Austreberthe à Saint-Denoëux	40
Photo 15 : Paysage des Ondulations Montreuilloises	43
Photo 16 : Paysage de la Vallée de la Canche	43

Photo 17 : Paysage de Ponthieu _____	43
Photo 18 : Vue en direction de la ZIP depuis la rue Blanche au nord-ouest de Boubers-lès-Hesmond _____	47
Photo 19 : Vue en direction de la ZIP depuis la Route de Fruges en sortie sud du Gué _____	47
Photo 20 : Vue en direction de la ZIP depuis la D130 au sud d'Hesmond _____	47
Photo 21 : Vue en direction de la ZIP depuis l'entrée de l'habitation de Demilleville _____	48
Photo 22 : Vue en direction de la ZIP depuis la partie sud de Pottier _____	48
Photo 23 : Depuis la place de l'église dans le village d'Embry _____	49
Photo 24 : Vue en direction de la ZIP depuis la D149 au nord-est d'Embry _____	49
Photo 25 : Vue sur la Ferme d'En Haut, depuis la D108 _____	49
Photo 26 : Vue en direction de la ZIP depuis la rue de Sempy à l'ouest de Saint-Denoëux _____	49
Photo 27 : Vue en direction de la ZIP depuis l'entrée de l'église Sainte-Austreberthe (MH n°1) _____	50
Photo 28 : Vue depuis la boucle des Sept vallées ternoises _____	50
Photo 29 : Vue en direction de la ZIP depuis la D149 sur le plateau _____	50
Photo 30 : Vue vers le projet depuis la D130 à Lebiez _____	52
Photo 31 : Vue en sortie nord d'Offin depuis la D130 _____	53
Photo 32 : Vue en sortie sud de Rimboval depuis la D149 _____	54
Photo 33 : Panorama depuis le nord de Quilen, sur la D129E1 _____	55
Photo 34 : Vue en direction de la ZIP depuis le GR121 sur le plateau des Terres du Fresnoy au sud dans l'aire rapprochée _____	56
Photo 35 : Vue vers la ZIP et les parcs éoliens depuis la D149, dans l'aire immédiate _____	56
Photo 36 : Vue vers le projet depuis la D153 à la sortie nord de Marenla _____	64
Photo 37 : Vue vers le projet depuis le plateau sur le GR121 _____	64
Photo 38 : Vues vers le projet depuis les remparts de Montreuil _____	66
Photo 39 : Vues sur les remparts de Montreuil _____	68
Photo 40 : L'Eglise Saint-Saulve (MH n° 33) avec l'Hotel-Dieu (MH n°32) en arrière-plan (illustration à gauche), Eglise Sainte Austreberthe (MH n°28 - illustration centrale) et la Cavée Saint Firmin (Site inscrit n° 30 - illustration à droite) _____	68
Photo 41 : Vue sur la Vallée de la Canche, depuis Contes, sur le GR121 _____	68
Photo 42 : Vues sur Hesdin depuis la D928 _____	74
Photo 43 : Vue vers Aubin-Saint-Vaast depuis la D928 vers la vallée, après l'intersection avec la D124 _____	78

H.I. Bibliographie

H.I-1. Bibliographie générale

Convention européenne du Paysage, Conseil de l'Europe. 2000.

Code de l'Environnement, Contenu de l'étude d'impact. Légifrance. 2018

Guide de l'étude d'impact sur l'Environnement, Actualisation 2016, MEDDM. 2017

Éoliennes et risques de saturation visuelle – conclusions de trois études de cas en Beauce. DIREN Centre. 2007.

H.I-2. Bibliographie propre à l'étude

Etude sur la saturation visuelle liée à l'implantation de projets éoliens, juillet 2019, DREAL Hauts-de-France

Atlas des Paysages de la région Nord-Pas-de-Calais, Automne 2005, publication 2008, DIREN Nord-Pas de Calais, CAUE du Nord, CAUE du Pas de Calais

whc.unesco.org/fr/