

Village de Royon

Photomontage n°23 – Vue à 120° : Depuis le fond de vallée de la Créquoise à Royon

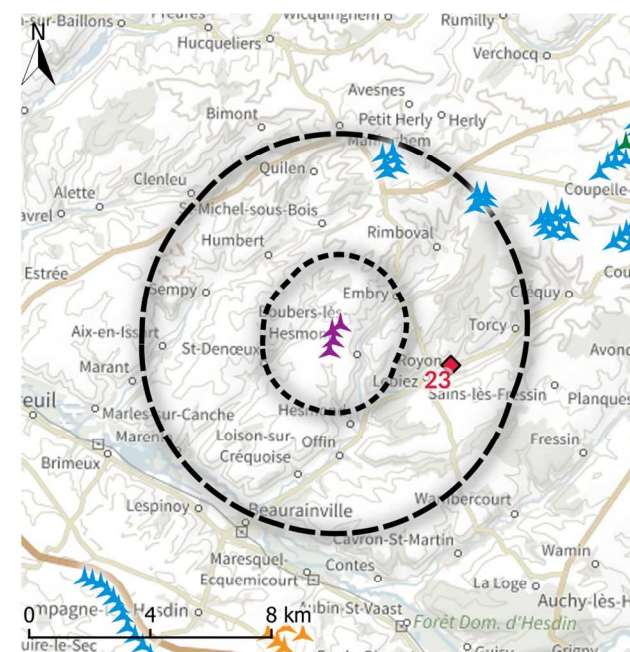
**ETAT INITIAL :** Le village de Royon s’insère dans la vallée de la Créquoise, en fond de vallée de part et d’autre du cours d’eau. Ce point de vue se localise sur la rue principale. Les vues sont courtes sur la vallée, rythmées par la ripisylve et le bâti. La trame bocagère est très présente également en arrière-plan du village sur les coteaux. Le bâti crée une maille discontinue le long des voies. Perchée sur le versant est, l’église Saint-Germain non protégée ne se manifeste dans cette trame qu’à la faveur de son clocher au-dessus de l’horizon. A noter que les parcs éoliens sont absents depuis cette vue, du fait des masques créés par le relief, les bâtis et les jardins.

**IMPACTS VISUELS DU PROJET :** Même en vue hiver sans feuille sur les arbres, les éoliennes du projet sont masquées par le relief et la végétation. Les impacts visuels sont nuls.

**IMPACTS CUMULES :** Aucun parc éolien n’est visible depuis cette place ni même le projet. Les impacts cumulés sont nuls.

Masquées par le relief et la végétation, les éoliennes du projet ne sont pas visibles depuis le centre de Royon dans les Ondulations montreuilloises. L’impact du projet est nul.

Les impacts cumulés sont nuls, du fait de l’absence de parcs éoliens y compris le projet.



Aires d'étude

- Aire immédiate
- Aire rapprochée
- Aire éloignée

Parc éolien

- Projet
- Construit
- Autorisé
- En instruction avec avis de l'AE

Photomontage

- Localisation du photomontage
- Cadrage à 120°
- Cadrage des vues réelles 2\*50°

Itinéraires touristiques

- Boucle locale vélo
- Boucle locale

Caractéristiques de la prise de vue

Photomontage	X (L93)	Y (L93)	Altitude	Prise de vue	Météo
n°23	628383	7042120	61.4m	10/01/2021 14:15	Beau temps

Position et visibilité du projet

Aire d'étude	Eolienne la + proche	Eolienne la + éloignée	Visibilité du projet
Eloignée	E1 à 3.9 km	E2 à 4.1 km	Aucune éolienne visible

Esquisse



Les éoliennes sont représentées dans les mêmes couleurs que les cartes, sans prise en compte des masques visuels. Le relief est pris en compte et mis en évidence sur cette esquisse par une trame blanche.



Etat initial avec les parcs construits et autorisés, non construits



Etat avec le projet et les autres parcs éoliens connus





Village de Hénoville

Photomontage n°24 – Vue à 120° : Sur la D108, en sortie sud d'Hénoville

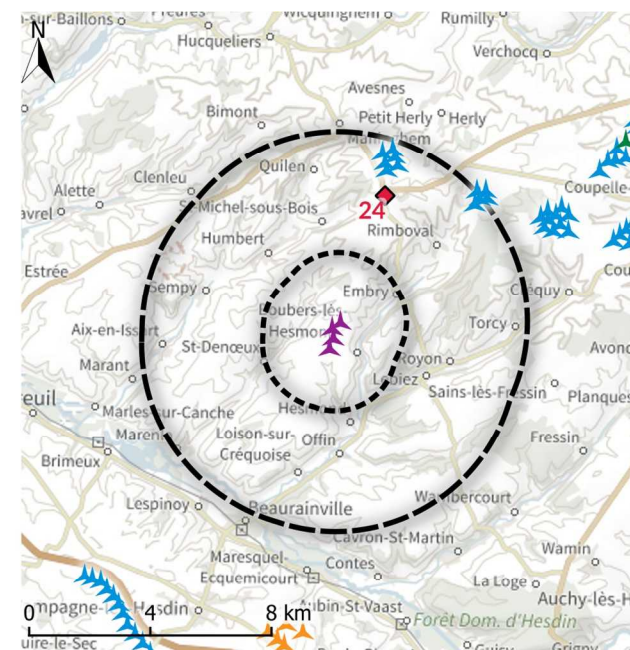
**ETAT INITIAL :** Inséré sur le plateau des Ondulations montreuilloises, le village d'Hénoville s'est développé le long de la Grande Rue avant de s'appuyer à la croisée de voies à la rencontre de la D343, la D129, la D108 et la D149E, au nord-est du projet. Ce point de vue se localise en sortie sud sur la D108, à la faveur d'une percée visuelle sur le plateau dégagé au sud. A noter que les parcs éoliens sont absents depuis cette vue.

**IMPACTS VISUELS DU PROJET :** Les 4 éoliennes du projet sont visibles sur l'horizon dégagé. Elles forment une grappe un peu confuse, où E3 et E4 se chevauchent. Distantes, elles sont perçues sous les poteaux et pylônes jalonnant la voirie. Le projet est peu prégnant, à l'échelle des frondaisons dans le grand paysage. Les impacts visuels sont faibles.

**IMPACTS CUMULES :** Le projet ne présente pas une grande emprise horizontale depuis ce point de vue. De plus, il n'engendre pas de brouillage visuel, avec le parc éolien très peu prégnant de Maresqu'éol (parc ayant reçu un avis de l'AE) à venir en arrière-plan. Les impacts cumulés sont très faibles.

Depuis la sortie sud d'Hénoville sur la D108, la lecture de l'implantation du projet perd en compréhension globale du fait du chevauchement de E3 et E4. Cela rend la lisibilité moins claire et harmonieuse. Néanmoins le projet est en cohérence avec l'échelle paysagère de cette vue et est peu prégnant. L'impact visuel est faible.

Du fait de l'éloignement entre le projet et les parcs très peu visibles à l'horizon, les impacts cumulés sont très faibles.



Aires d'étude

- Aire immédiate
- Aire rapprochée
- Aire éloignée

Parc éolien

- Projet
- Construit
- Autorisé
- En instruction avec avis de l'AE

Photomontage

- Localisation du photomontage
- Cadrage à 120°
- Cadrage des vues réelles 2\*50°

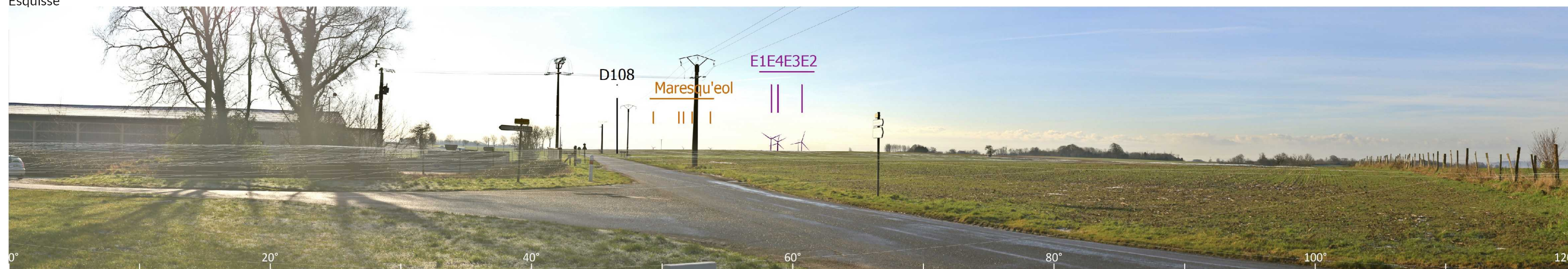
Caractéristiques de la prise de vue

Photomontage	X (L93)	Y (L93)	Altitude	Prise de vue	Météo
n°24	626210	7047661	183.7m	10/01/2021 12:21	Temps clair

Position et visibilité du projet

Aire d'étude	Eolienne la + proche	Eolienne la + éloignée	Visibilité du projet
Eloignée	E1 à 4.4 km	E4 à 5.3 km	4 éoliennes visibles en partie (mât/rotor)

Esquisse



Les éoliennes sont représentées dans les mêmes couleurs que les cartes, sans prise en compte des masques visuels. Le relief est pris en compte et mis en évidence sur cette esquisse par une trame blanche.



Etat initial avec les parcs construits et autorisés, non construits



Etat avec le projet et les autres parcs éoliens connus







VUE REELLE - Pour restituer le réalisme du photomontage, observez-le à une distance d'environ 40cm au format A3







VUE REELLE - Pour restituer le réalisme du photomontage, observez-le à une distance d'environ 40cm au format A3





Village de Quilen

Photomontage n°25 – Vue à 120° : Sortie sud de Quilen, en fond de val

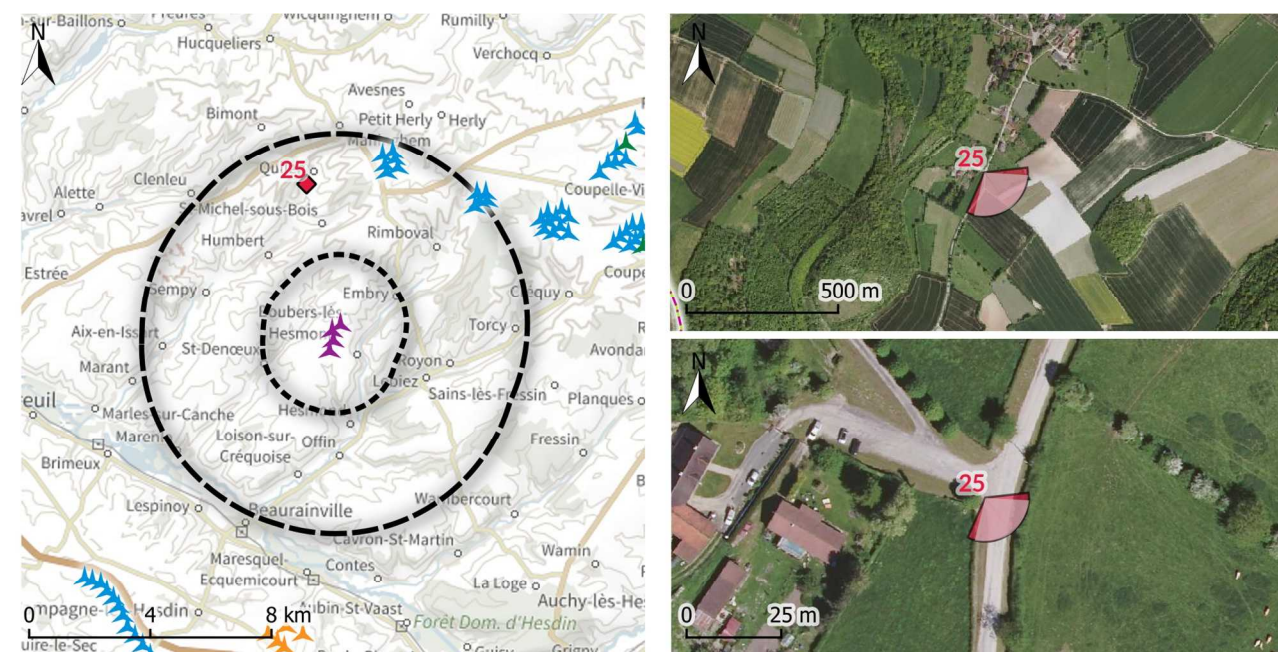
**ETAT INITIAL :** Le village de Quilen s’insère dans le fond de val qui porte le même nom. Ce point de vue se localise en sortie sud du village, au niveau des habitations situées en pied de coteau. Avec les ondulations du relief, les haies et boisements limitent la visibilité depuis le fond de val. Les parcs éoliens sont absents depuis cette vue, du fait des masques créés par le relief et le végétal.

**IMPACTS VISUELS DU PROJET :** Les éoliennes du projet sont en majorité masquées par le végétal, même en hiver où les feuilles sont tombées. Seuls les bouts des pales émergent à peine du relief. Les impacts visuels sont très faibles.

**IMPACTS CUMULES :** Aucun autre parc éolien n’est visible depuis cette rue. Les impacts cumulés sont nuls.

Seuls les bouts de pales des éoliennes sont visibles sous les reliefs ondulés, bien qu’ils restent très discrets. L’impact du projet est très faible.

En l’absence d’autres parcs éoliens, les impacts cumulés sont nuls.



<b>Aires d'étude</b>	<b>Parc éolien</b>	<b>Photomontage</b>	<b>Itinéraires touristiques</b>
Aire immédiate	Projet	Localisation du photomontage	Boucle locale vélo
Aire rapprochée	Construit	Cadrage à 120°	Boucle locale
Aire éloignée	Autorisé	Cadrage des vues réelles 2*50°	
	En instruction avec avis de l'AE		

Caractéristiques de la prise de vue

Photomontage	X (L93)	Y (L93)	Altitude	Prise de vue	Météo
n°25	623613	7048111	98.8m	10/01/2021 11:33	Temps clair

Position et visibilité du projet

Aire d'étude	Eolienne la + proche	Eolienne la + éloignée	Visibilité du projet
Eloignée	E1 à 4.7 km	E4 à 5.5 km	4 éoliennes visibles en partie (bout de pale à travers la végétation)

Esquisse



Les éoliennes sont représentées dans les mêmes couleurs que les cartes, sans prise en compte des masques visuels. Le relief est pris en compte et mis en évidence sur cette esquisse par une trame blanche.



Etat initial avec les parcs construits et autorisés, non construits



Etat avec le projet et les autres parcs éoliens connus







VUE REELLE - Pour restituer le réalisme du photomontage, observez-le à une distance d'environ 40cm au format A3







VUE REELLE - Pour restituer le réalisme du photomontage, observez-le à une distance d'environ 40cm au format A3





**Photomontage n°26 – Vue à 120° : Les Ondulations montreuilloises, depuis le plateau au nord de Quilen**

**ETAT INITIAL :** Ce point de vue offre une vue sur le paysage miniature des Ondulations montreuilloises. Située non loin de la vue panoramique de Quilen sur une route locale en haut du coteau, la vue est plus large et s'ouvre sur l'horizon, au-dessus du bois de Quilen. Le village de Quilen s'insère dans le fond de val à droite du panorama. Les boisements qui bordent les différentes vallées rythment et créent des masques "en coulisses" à l'horizon. Certains parcs éoliens sont visibles en pied sur l'horizon, comme les parcs de l'Épinette et de la Sole Bellevue, à gauche du panorama.

**IMPACTS VISUELS DU PROJET :** Les éoliennes du projet sont toutes situées sur le coteau d'en face. Bien que l'implantation ne forme pas une ligne régulière, elles sont bien identifiables, presque en pied. La hauteur perçue est harmonieuse dans les plans successifs et le rapport d'échelle est cohérent dans ce paysage des Ondulations montreuilloises. A cette distance d'observation, les variations des gabarits de machines ne sont pas perceptibles. Le projet est peu prégnant depuis ce point de vue. Les impacts visuels sont faibles.

**IMPACTS CUMULES :** Le projet ne présente pas de covisibilité avec les parcs présents plus proches et très espacés de ce dernier. Ses impacts cumulés sont très faibles.

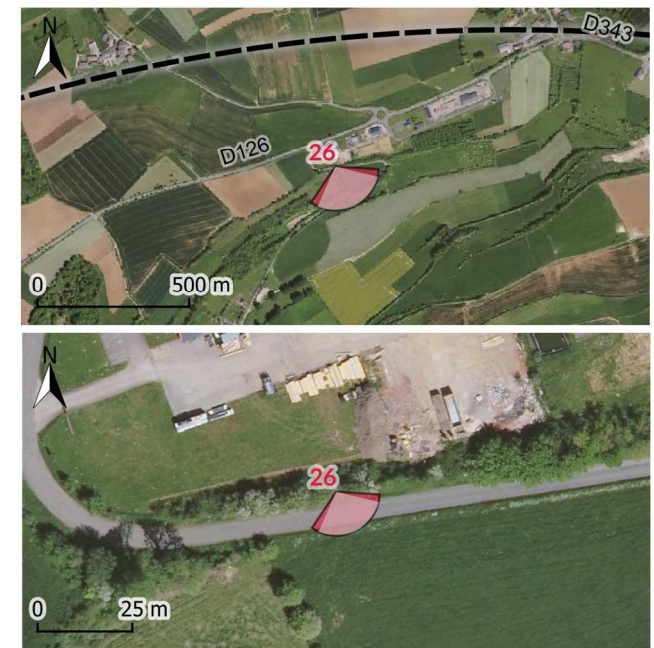
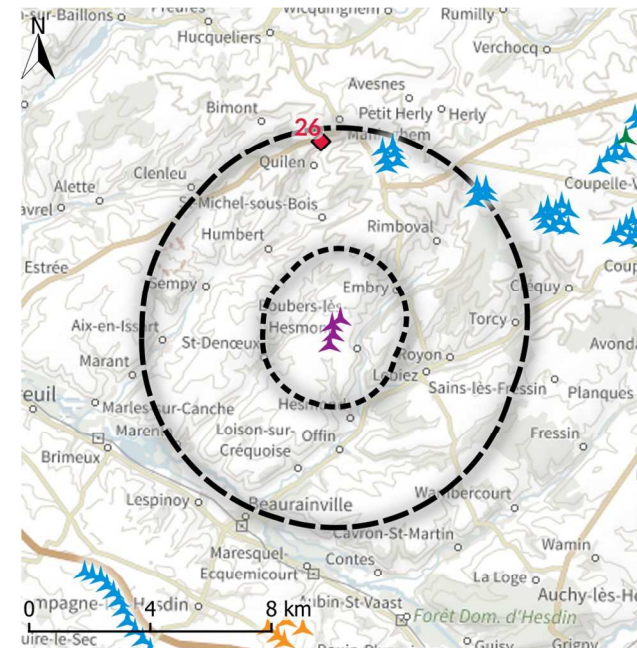
Depuis le plateau sur la D149 au sud-ouest du projet, ce dernier est lisible, cela même avec des gabarits de machines différents. A l'échelle du paysage, son impact est faible.

Du fait de l'éloignement des autres parcs, les impacts cumulés sont très faibles.

**Synthèse pour Quilen**

Quilen s'inscrit en fond de val et à flanc de coteau. Cette insertion réduit les impacts visuels. En effet, en limite sud du centre-bourg dans le vallon, les vues sont organisées par la végétation bocagère dans un relief en creux. L'impact est très faible, seuls des bouts de pales émergent. En prenant de la hauteur, les impacts visuels sont faibles. Depuis la route vers Quilen en quittant la D126, le jeu de creux et bosses qui rythment les Ondulations montreuilloises est appréciable. Inscrit sur un plateau haut, le projet reste cohérent, malgré un chevauchement de deux éoliennes. Les variations des gabarits de machines ne sont pas identifiables à l'œil.

Depuis le fond de vallée ou les coteaux, le relief plus ou moins boisé crée des masques visuels sur les autres parcs éoliens du territoire. Les impacts cumulés y sont nuls. En prenant plus de hauteur, du fait de l'éloignement entre le projet et les autres parcs, les impacts cumulés sont très faibles.



<b>Aires d'étude</b>	<b>Parc éolien</b>	<b>Photomontage</b>
Aire immédiate	Projet	Localisation du photomontage
Aire rapprochée	Construit	Cadrage à 120°
Aire éloignée	Autorisé	Cadrage des vues réelles 2*50°
	En instruction avec avis de l'AE	

**Caractéristiques de la prise de vue**

Photomontage	X (L93)	Y (L93)	Altitude	Prise de vue	Météo
n°26	624089	7049343	174m	10/01/2021 11:43	Temps clair

**Position et visibilité du projet**

Aire d'étude	Eolienne la + proche	Eolienne la + éloignée	Visibilité du projet
Eloignée	E1 à 5.8 km	E4 à 6.7 km	4 éoliennes visibles en partie (mât/rotor)



Les éoliennes sont représentées dans les mêmes couleurs que les cartes, sans prise en compte des masques visuels. Le relief est pris en compte et mis en évidence sur cette esquisse par une trame blanche.



Etat initial avec les parcs construits et autorisés, non construits



Etat avec le projet et les autres parcs éoliens connus







VUE REELLE - Pour restituer le réalisme du photomontage, observez-le à une distance d'environ 40cm au format A3







VUE REELLE - Pour restituer le réalisme du photomontage, observez-le à une distance d'environ 40cm au format A3





Village de Marenla

Photomontage n°27 – Vue à 120° : Depuis la D153 en limite nord de Marenla

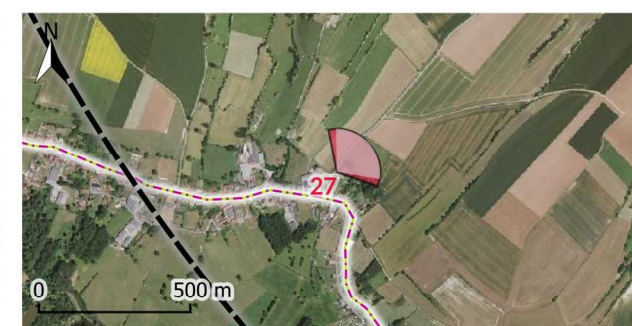
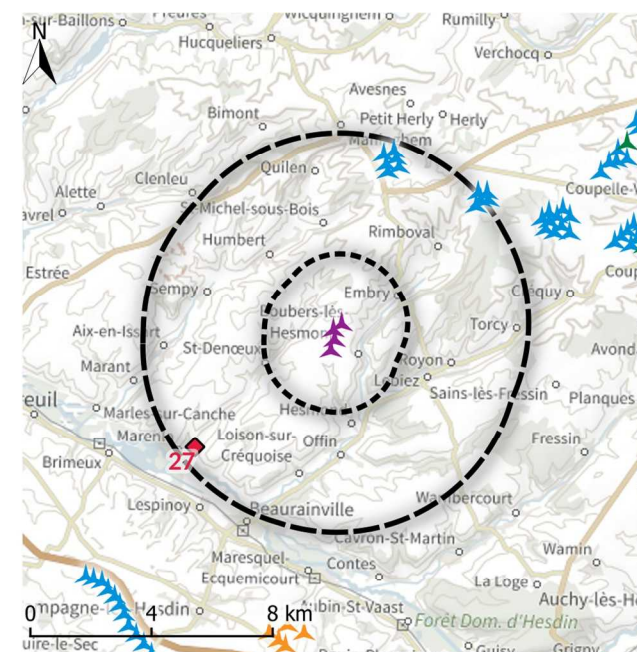
**ETAT INITIAL :** Marenla est un village-rue installé en pied de coteau de la vallée de la Canche. Ce point de vue se localise sur la D153 en sortie nord du village. Les vues portent au loin, en direction du creux collinaire dessiné par un ancien cours d'eau en direction des Ondulations montreuilloises. Aucun parc éolien n'est visible depuis ce lieu de vie.

**IMPACTS VISUELS DU PROJET :** Les éoliennes du projet sont peu visibles. Très ténues, leur hauteur perçue est réduite par la distance d'observation. Des bouts de pales apparaissent discrètement à l'arrière du relief ondulant et de linéaire boisé. Très discrètes et peu visibles, l'impact visuel est très faible.

**IMPACTS CUMULES :** Aucun autre parc éolien connu n'est visible. Les impacts cumulés sont nuls.

Depuis la limite nord de Marenla, le projet est perceptible mais très discret. En effet, les éoliennes se fondent dans les mouvements du relief. Elles transparaissent à l'arrière de la végétation et se signalent par des bouts de pales. L'impact du projet est très faible, depuis le lieu de vie et sur les Ondulations montreuilloises.

En l'absence d'autres parcs éoliens, les impacts cumulés sont nuls.



**Aires d'étude**

- Aire immédiate
- Aire rapprochée
- Aire éloignée

**Parc éolien**

- Projet
- Construit
- Autorisé
- En instruction avec avis de l'AE

**Photomontage**

- Localisation du photomontage
- Cadrage à 120°
- Cadrage des vues réelles 2\*50°

**Itinéraires touristiques**

- Boucle locale vélo
- Boucle locale

**Caractéristiques de la prise de vue**

Photomontage	X (L93)	Y (L93)	Altitude	Prise de vue	Météo
n°27	619882	7039384	15.2m	02/03/2021 11:37	Beau temps

**Position et visibilité du projet**

Aire d'étude	Eolienne la + proche	Eolienne la + éloignée	Visibilité du projet
Eloignée	E4 à 5.6 km	E1 à 6.4 km	4 éoliennes visibles en partie (bout de pale)

Esquisse



Les éoliennes sont représentées dans les mêmes couleurs que les cartes, sans prise en compte des masques visuels. Le relief est pris en compte et mis en évidence sur cette esquisse par une trame blanche.



Etat initial avec les parcs construits et autorisés, non construits



Etat avec le projet et les autres parcs éoliens connus







VUE REELLE - Pour restituer le réalisme du photomontage, observez-le à une distance d'environ 40cm au format A3







VUE REELLE - Pour restituer le réalisme du photomontage, observez-le à une distance d'environ 40cm au format A3





Axes dynamiques de l'aire rapprochée

Photomontage n°28 – Vue à 120° : Depuis le plateau, sur le GR121 au sud-ouest

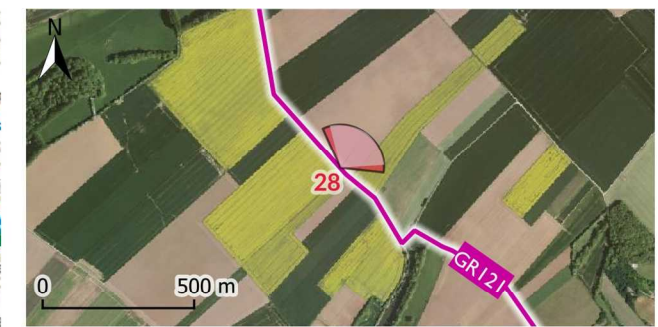
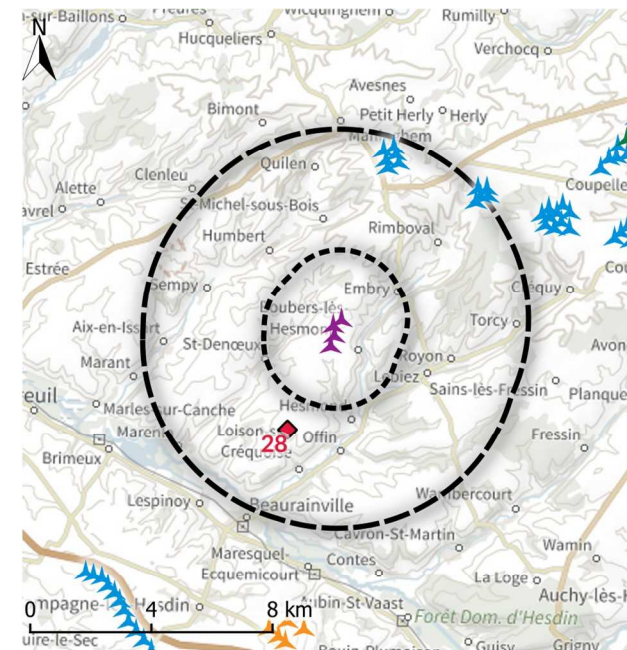
**ETAT INITIAL :** Ce point de vue se localise sur le GR121 au sud-ouest du projet. Il offre une vue de plateau à plateau et par extension des rapports des parcs éoliens entre eux. Le paysage des Ondulations montreuilloises est très ouvert, quasi plat, sans creux sur les vallées habitées. Le regard porte au loin jusqu'aux groupements de parcs éoliens à une dizaine de kilomètres. A l'horizon, se devinent les petites silhouettes des parcs construits de l'Épinette et de Sohettes-Florembeau dans des percées ou encore certains parcs masqués partiellement par les boisements comme les parcs construits de la Sole Bellevue, Mont Felix, l'ensemble Fruges-ouest (parcs de Fond Gérome, des Hérons, des Trente et des Combes). Loinains, ils sont peu prégnants.

**IMPACTS VISUELS DU PROJET :** Les éoliennes du projet sont toutes situées sur le plateau agricole. Visibles en pied, leur hauteur perçue est harmonieuse sur ce grand horizon dégagé, le rapport d'échelle est cohérent. L'implantation est irrégulière, avec une éolienne un peu isolée sur la gauche. Les variations de gabarit des machines ne sont pas perceptibles. Les impacts visuels sont faibles.

**IMPACTS CUMULES :** Le projet présente une emprise horizontale réduite depuis ce point de vue. De plus, il n'engendre pas de brouillage visuel avec les parcs éoliens construits (la Sole Bellevue, Mont Felix), l'ensemble Fruges-ouest (parcs de Fond Gérome, des Hérons, des Trente et des Combes), autorisés (Sarfaucry, Motte Moulin, Beaulieu et Sehu) et ayant reçu un avis de l'AE (des Dix-Huit). Ils sont très peu prégnants, souvent en arrière-plan de liserés boisés. Les impacts cumulés sont très faibles.

Depuis le sud-ouest sur le GR121, l'implantation est irrégulière, sans pour autant générer ni de distinction dans le gabarit des machines ni d'effet d'écrasement dans ce paysage très ouvert. Cela rend la lisibilité moins claire et harmonieuse soit un impact faible.

Du fait de l'éloignement entre le projet et les parcs très peu visibles à l'horizon, les impacts cumulés sont très faibles.



Aires d'étude

- Aire immédiate
- Aire rapprochée
- Aire éloignée

Parc éolien

- Projet
- Construit
- Autorisé
- En instruction avec avis de l'AE

Photomontage

- Localisation du photomontage
- Cadrage à 120°
- Cadrage des vues réelles 2\*50°

Itinéraires touristiques

- GR

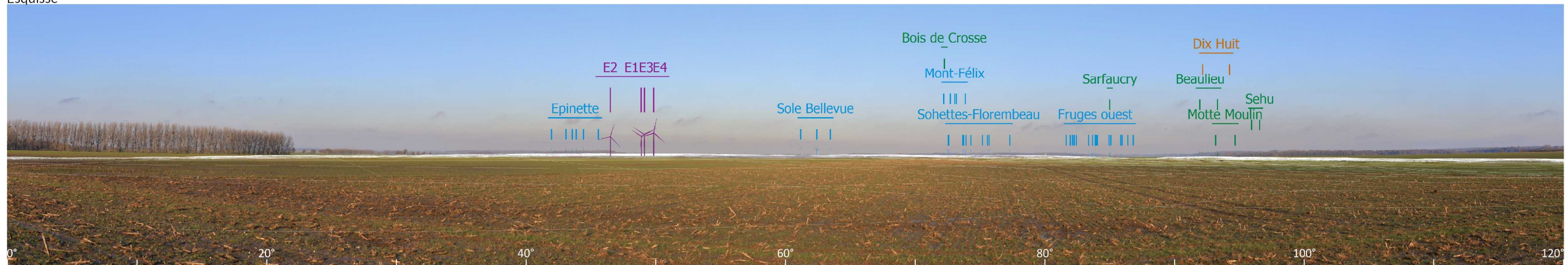
Caractéristiques de la prise de vue

Photomontage	X (L93)	Y (L93)	Altitude	Prise de vue	Météo
n°28	622946	7039837	102.5m	10/01/2021 16:34	Clair, légère brume

Position et visibilité du projet

Aire d'étude	Eolienne la + proche	Eolienne la + éloignée	Visibilité du projet
Eloignée	E4 à 3.2 km	E1 à 4.1 km	4 éoliennes visibles en partie (mât/rotor)

Esquisse



Les éoliennes sont représentées dans les mêmes couleurs que les cartes, sans prise en compte des masques visuels. Le relief est pris en compte et mis en évidence sur cette esquisse par une trame blanche.



Etat initial avec les parcs construits et autorisés, non construits



Etat avec le projet et les autres parcs éoliens connus







VUE REELLE - Pour restituer le réalisme du photomontage, observez-le à une distance d'environ 40cm au format A3







VUE REELLE - Pour restituer le réalisme du photomontage, observez-le à une distance d'environ 40cm au format A3





**Photomontage n°29 – Vue à 120° : Les Ondulations montreuilloises, depuis le plateau sur la D108 en direction d'Embry**

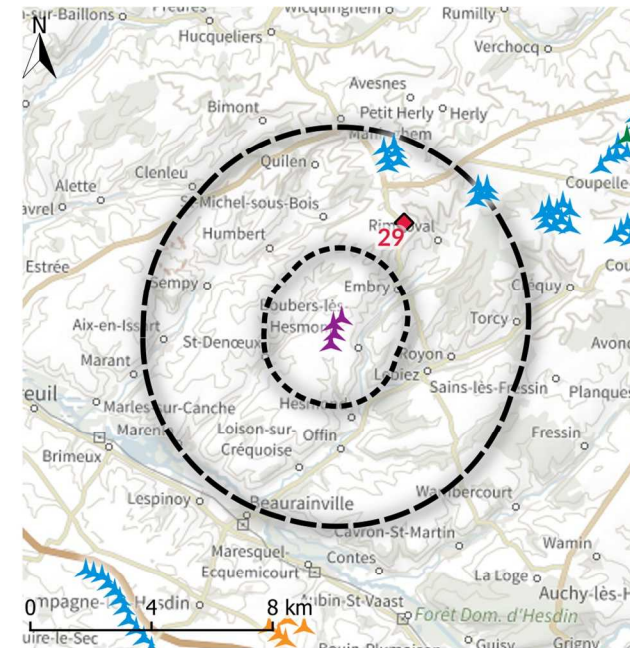
**ETAT INITIAL :** Ce point de vue se localise sur la D108 en provenance de Hénoville et en direction d'Embry, au nord-est du projet. Il offre une vue transversale sur les Ondulations montreuilloises en amont de la vallée de l'Embrienne depuis le plateau. Ce relief en creux porte le regard très loin, attiré par temps très dégagé sur les parcs éoliens au sud de la vallée de la Canche. Se lisent les silhouettes très peu prégnantes des éoliennes construites des Joyeux Développeurs.

**IMPACTS VISUELS DU PROJET :** Le projet est clair et très lisible, presque en pied à droite de la vallée de l'Embrienne. L'implantation est régulière et dessine une ligne claire en courbe à l'horizon, à la faveur de ses rotors différents. Dans son rapport aux Ondulations montreuilloises, l'insertion du parc est harmonieuse avec les rondeurs de ses reliefs. Les impacts visuels sont faibles.

**IMPACTS CUMULES :** Le projet ne présente pas une grande emprise horizontale depuis ce point de vue. De plus, il n'engendre pas de brouillage visuel avec le parc construit des Joyeux Développeurs et les parcs ayant reçu un avis de l'AE de Maresqu'éal et de Buire-le-Sec Extension, très peu prégnants, présents en arrière-plan. Les impacts cumulés sont très faibles.

Depuis le plateau au nord-est sur la D108, l'implantation apparaît en ligne courbe, en adéquation avec le profil des Ondulations montreuilloises. Les impacts visuels sont faibles.

Du fait de l'éloignement entre le projet et les parcs très peu visibles à l'horizon, les impacts cumulés sont très faibles.



**Aires d'étude**

- Aire immédiate
- Aire rapprochée
- Aire éloignée

**Parc éolien**

- Projet
- Construit
- Autorisé
- En instruction avec avis de l'AE

**Photomontage**

- Localisation du photomontage
- Cadrage à 120°
- Cadrage des vues réelles 2\*50°

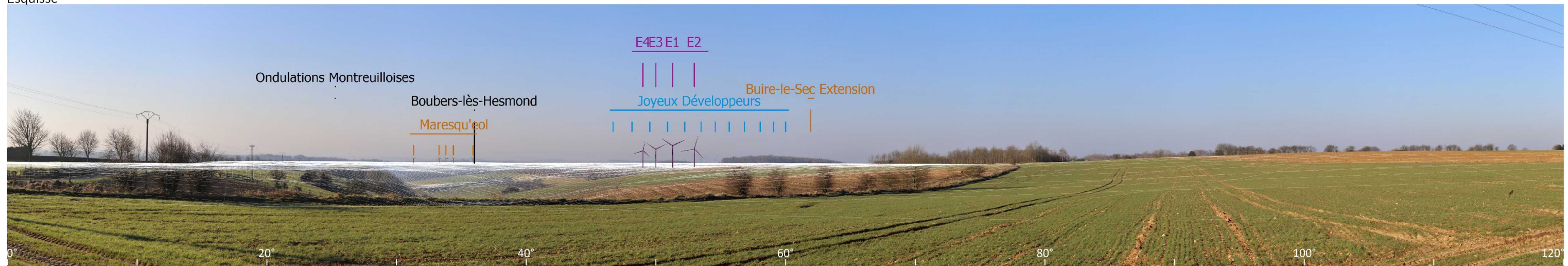
**Caractéristiques de la prise de vue**

Photomontage	X (L93)	Y (L93)	Altitude	Prise de vue	Météo
n°29	626798	7046617	176.4m	02/03/2021 09:31	Clair, légère brume

**Position et visibilité du projet**

Aire d'étude	Eolienne la + proche	Eolienne la + éloignée	Visibilité du projet
Eloignée	E1 à 3.7 km	E4 à 4.6 km	4 éoliennes visibles (2 en pied, 2 mât/rotor)

Esquisse



Les éoliennes sont représentées dans les mêmes couleurs que les cartes, sans prise en compte des masques visuels. Le relief est pris en compte et mis en évidence sur cette esquisse par une trame blanche.



Etat initial avec les parcs construits et autorisés, non construits



Etat avec le projet et les autres parcs éoliens connus







VUE REELLE - Pour restituer le réalisme du photomontage, observez-le à une distance d'environ 40cm au format A3

