



Maitre d'ouvrage


PRÉFÈTE DE LA SOMME
 Liberté
Égalité
Fraternité


PRÉFET DU PAS-DE-CALAIS
 Liberté
Égalité
Fraternité

Janvier 2022


Étude d'opportunité pour l'élaboration d'un Plan de Prévention des Risques d'inondation de la vallée de l'Authie


Commune : WILLENCOURT


Version au 28 janvier 2022

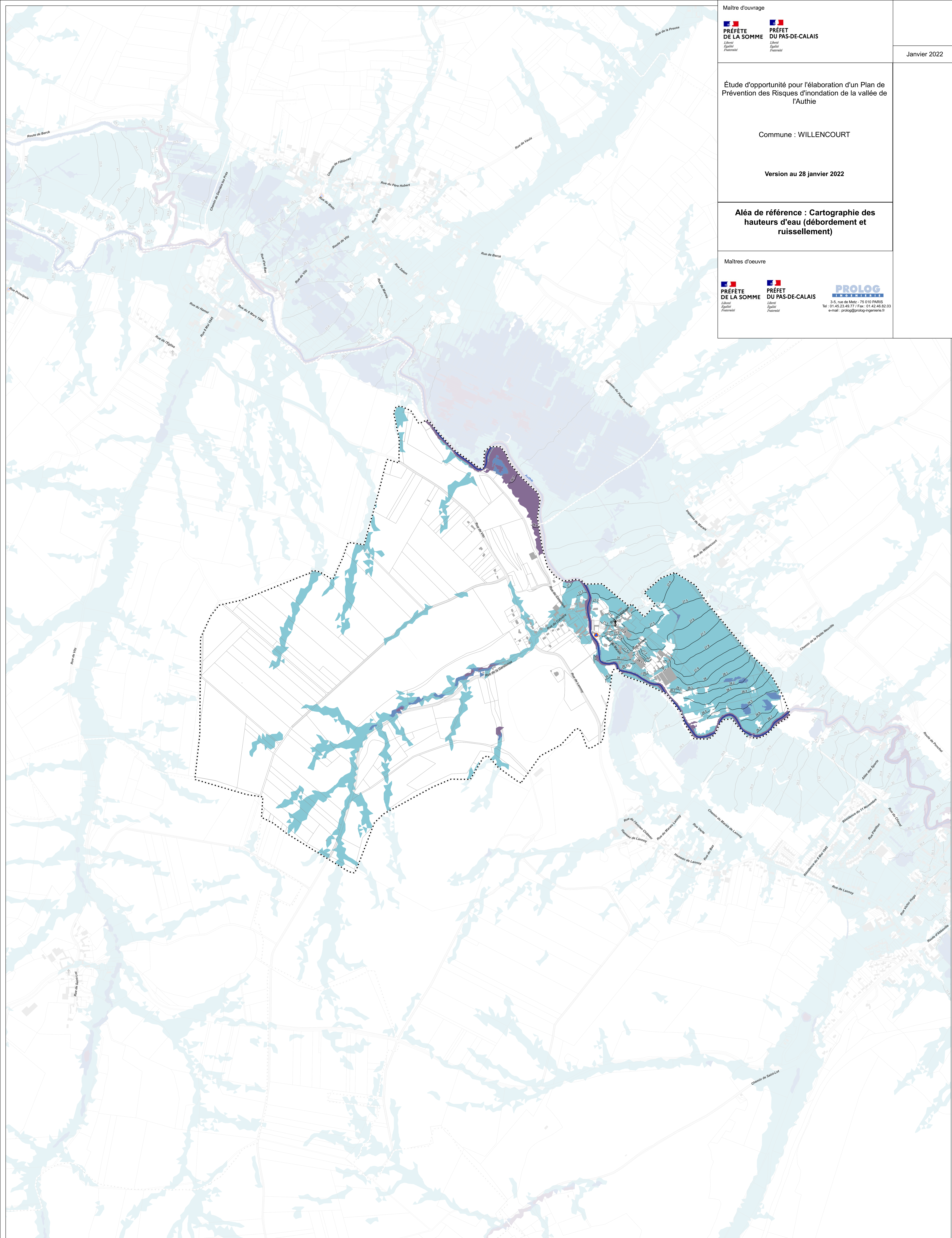
Aléa de référence : Cartographie des hauteurs d'eau (débordement et ruissellement)

Maitres d'oeuvre


PRÉFÈTE DE LA SOMME
 Liberté
Égalité
Fraternité


PRÉFET DU PAS-DE-CALAIS
 Liberté
Égalité
Fraternité


PROLOG
 INGENIERIE
 3-5, rue de Metz - 75 010 PARIS
 Tél : 01 45 23 40 77 / Fax : 01 42 46 82 03
 e-mail : prolog@prolog-ingenierie.fr



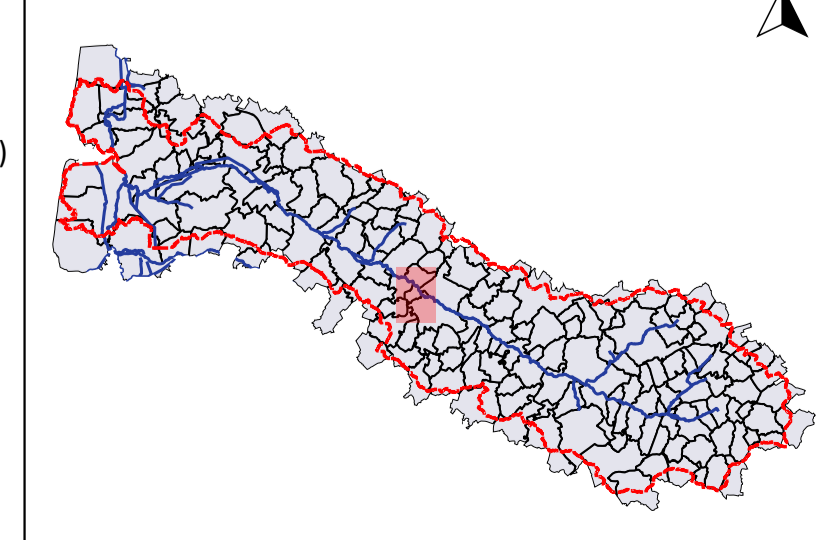
Éléments généraux

- Cours d'eau principaux
- Limites du bassin versant
- Bâti
- Limites parcellaires
- Routes
- Limites communales
- Mairie
- Église
- Isocote de l'aléa débordement (m NGF)

Classe de hauteur d'eau par rapport au terrain naturel

- Inférieure à 50 cm
- Comprise entre 50 cm et 1 m
- Comprise entre 1 et 2 m
- Supérieure à 2 m

Échelle de la carte : 1/800 000



Date: Janvier 2022
 Copyright: Bd-Parcellaire@IGN-Paris
 Source: DDTM80 - Prolog Ingénierie

