



Maitre d'ouvrage


**PRÉFÈTE DE LA SOMME**  
 Liberté  
Égalité  
Fraternité


**PRÉFET DU PAS-DE-CALAIS**  
 Liberté  
Égalité  
Fraternité

Janvier 2022


Étude d'opportunité pour l'élaboration d'un Plan de Prévention des Risques d'inondation de la vallée de l'Authie


Commune : SARTON


Version au 28 janvier 2022

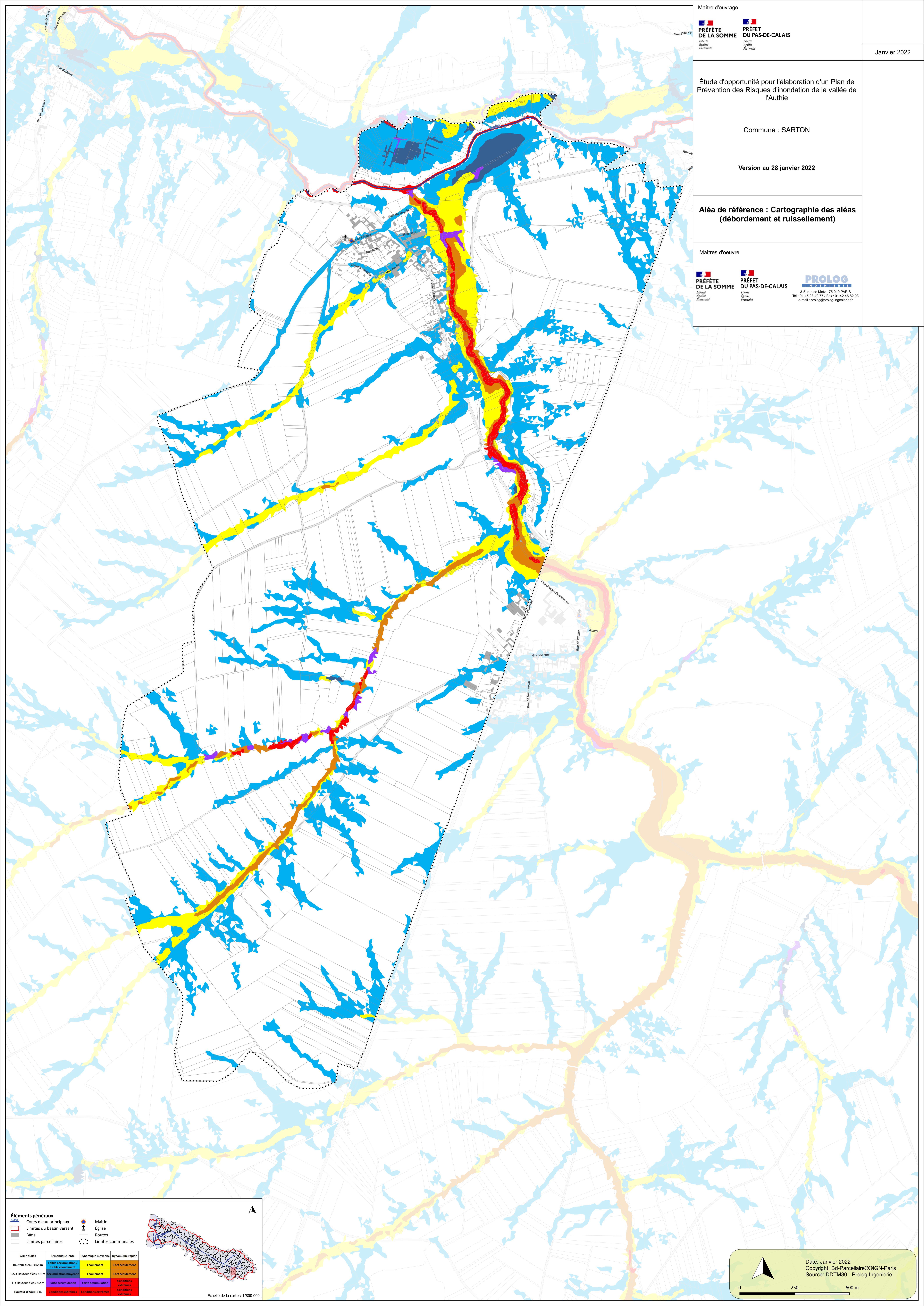
Aléa de référence : Cartographie des aléas (débordement et ruissellement)

Maitres d'oeuvre


**PRÉFÈTE DE LA SOMME**  
 Liberté  
Égalité  
Fraternité


**PRÉFET DU PAS-DE-CALAIS**  
 Liberté  
Égalité  
Fraternité


**PROLOG**  
 INGENIERIE  
 3-5, rue de Metz - 75 010 PARIS  
 Tel : 01 43 23 49 77 / Fax : 01 42 46 82 03  
 e-mail : prolog@prologingenierie.fr

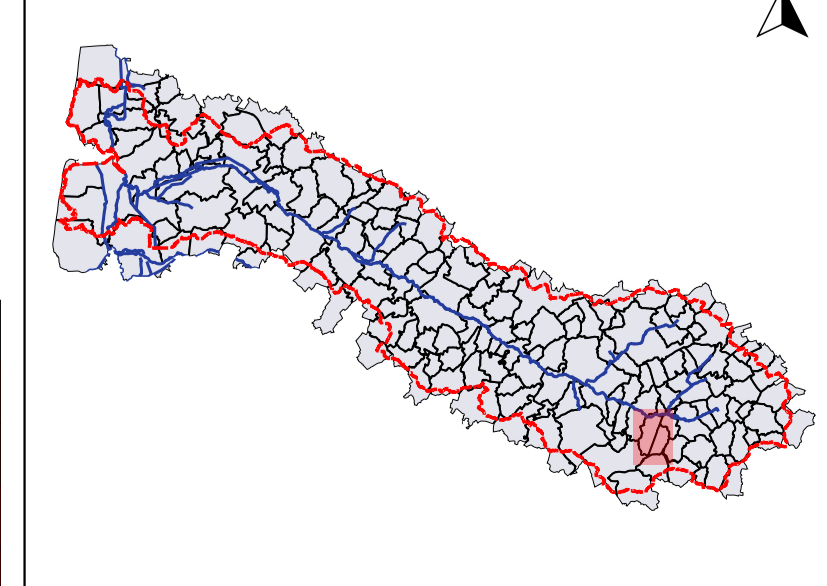


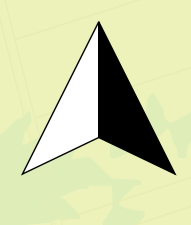
**Éléments généraux**

- Cours d'eau principaux
- Limites du bassin versant
- Bâts
- Limites parcellaires
- Mairie
- Église
- Routes
- Limites communales

Grille d'aléas	Dynamique lente	Dynamique moyenne	Dynamique rapide
Hauteur d'eau < 0.5 m	Faible accumulation / Faible écoulement	Écoulement	Fort écoulement
0.5 < Hauteur d'eau < 1 m	Accumulation moyenne	Écoulement	Fort écoulement
1 < Hauteur d'eau < 2 m	Fort accumulation	Fort accumulation	Fort écoulement
Hauteur d'eau > 2 m	Conditions extrêmes	Conditions extrêmes	Conditions extrêmes

Échelle de la carte : 1/800 000




 Date: Janvier 2022  
 Copyright: Bd-Parcellaire@IGN-Paris  
 Source: DDTM80 - Prolog Ingenierie

