



Maitre d'ouvrage

PRÉFÈTE DE LA SOMME  
 Liberté  
 Égalité  
 Fraternité

PRÉFET DU PAS-DE-CALAIS  
 Liberté  
 Égalité  
 Fraternité

Janvier 2022




Étude d'opportunité pour l'élaboration d'un Plan de Prévention des Risques d'inondation de la vallée de l'Authie

Commune : GUIGNY

Version au 28 janvier 2022

Aléa de référence : Cartographie des aléas (débordement et ruissellement)

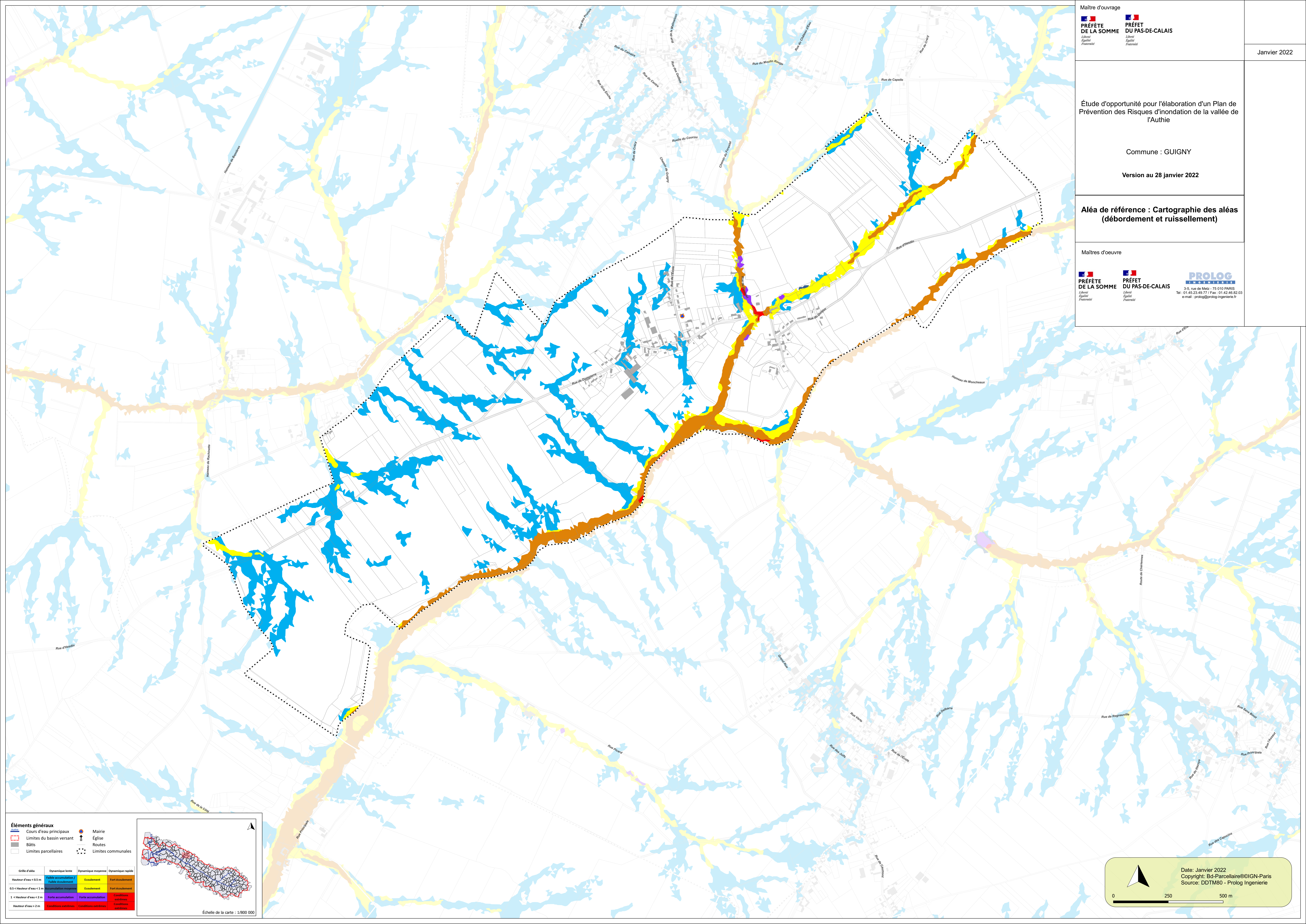
Maitres d'oeuvre

PRÉFÈTE DE LA SOMME  
 Liberté  
 Égalité  
 Fraternité

PRÉFET DU PAS-DE-CALAIS  
 Liberté  
 Égalité  
 Fraternité

**PROLOG**  
 INGENIERIE  
 3-5, rue de Metz - 75 010 PARIS  
 Tél : 01 45 20 43 77 / Fax : 01 42 46 82 03  
 e-mail : prolog@prolog-ingenierie.fr



**Éléments généraux**

- Cours d'eau principaux
- Limites du bassin versant
- Bâts
- Limites parcellaires
- Mairie
- Église
- Routes
- Limites communales

Grille d'aléa	Dynamique lente	Dynamique moyenne	Dynamique rapide
Hauteur d'eau < 0,5 m	Faible accumulation / Faible écoulement	Écoulement	Fort écoulement
0,5 < Hauteur d'eau < 1 m	Accumulation rapide	Écoulement	Fort écoulement
1 < Hauteur d'eau < 2 m	Fort accumulation	Forte accumulation	Conditions extrêmes
Hauteur d'eau > 2 m	Conditions extrêmes	Conditions extrêmes	Conditions extrêmes

Échelle de la carte : 1/800 000

Date: Janvier 2022  
 Copyright: Bd-Parcellaire©IGN-Paris  
 Source: DDTM80 - Prolog Ingenierie

