

Maitre d'ouvrage

**PRÉFET DU PAS-DE-CALAIS**  
Liberté  
Égalité  
Fraternité

Septembre 2021

Plan de Prévention des Risques d'Inondation sur la vallée de la Clarence  
Commune : Fontaine-lès-Hermans

**PPRI** PLAN DE PRÉVENTION DES RISQUES INONDATIONS DE LA  
**Clarence**

Cartographie des hauteurs de submersion (débordement, ruissellement et rupture d'ouvrages)

Maitres d'oeuvre

**PRÉFET DU PAS-DE-CALAIS**  
Liberté  
Égalité  
Fraternité

**ISL Ingénierie**

Projet soumis à enquête publique

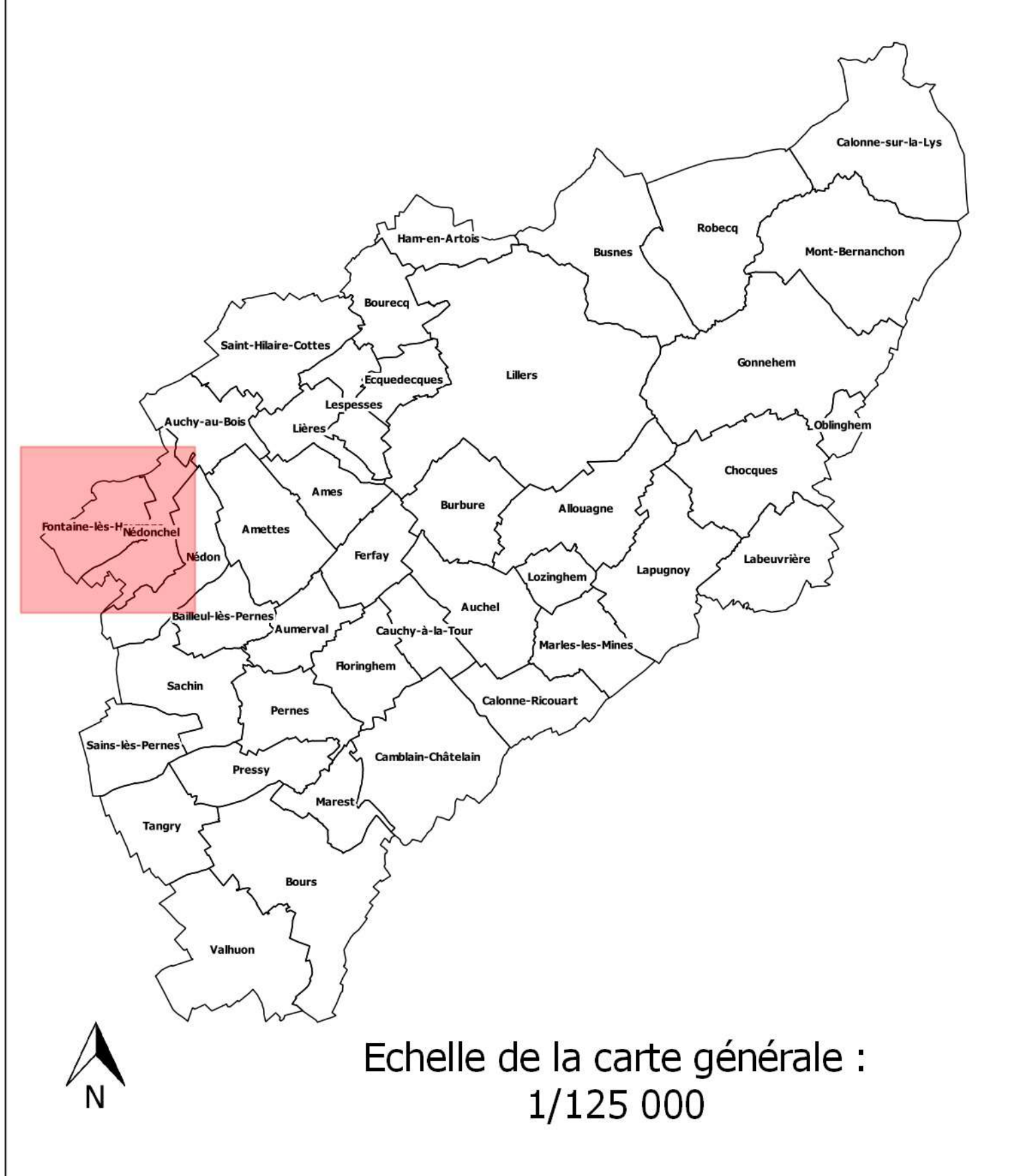
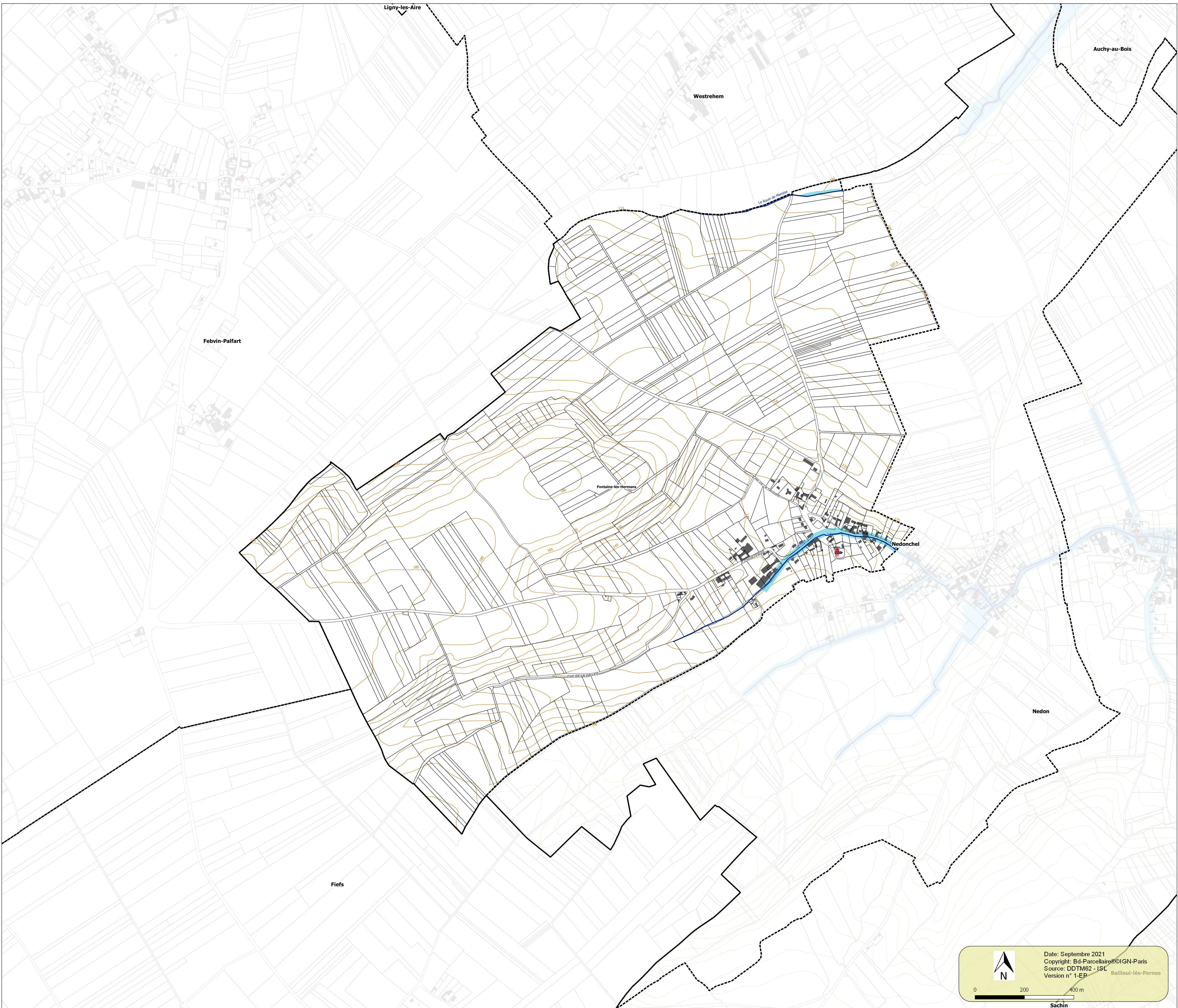
Echelle: 1/5 000

**Hauteur de submersion**

- Inférieure à 50 cm
- Comprise entre 50 cm et 1 m
- Comprise entre 1 m et 1,5 m
- Supérieures à 1,5 m

**Éléments généraux**

- † Bâtiments de culte
- Mairie
- Isocotes
- Bâtiments
- Limites parcellaires
- ▭ Bandes de précaution
- ▭ Bassin versant de la Clarence
- Cours d'eau
- - - Limites communales



Date: Septembre 2021  
Copyright: Bd-Parcellaire©IGN-Paris  
Source: DDTM62 - ISL  
Version n° 1-EP

Bailleul-lès-Pernes

0 200 400 m

Sachin