



© Laurent Mignaux/Feris

Cotes de référence

Approbation

Échelle : 1/5 000

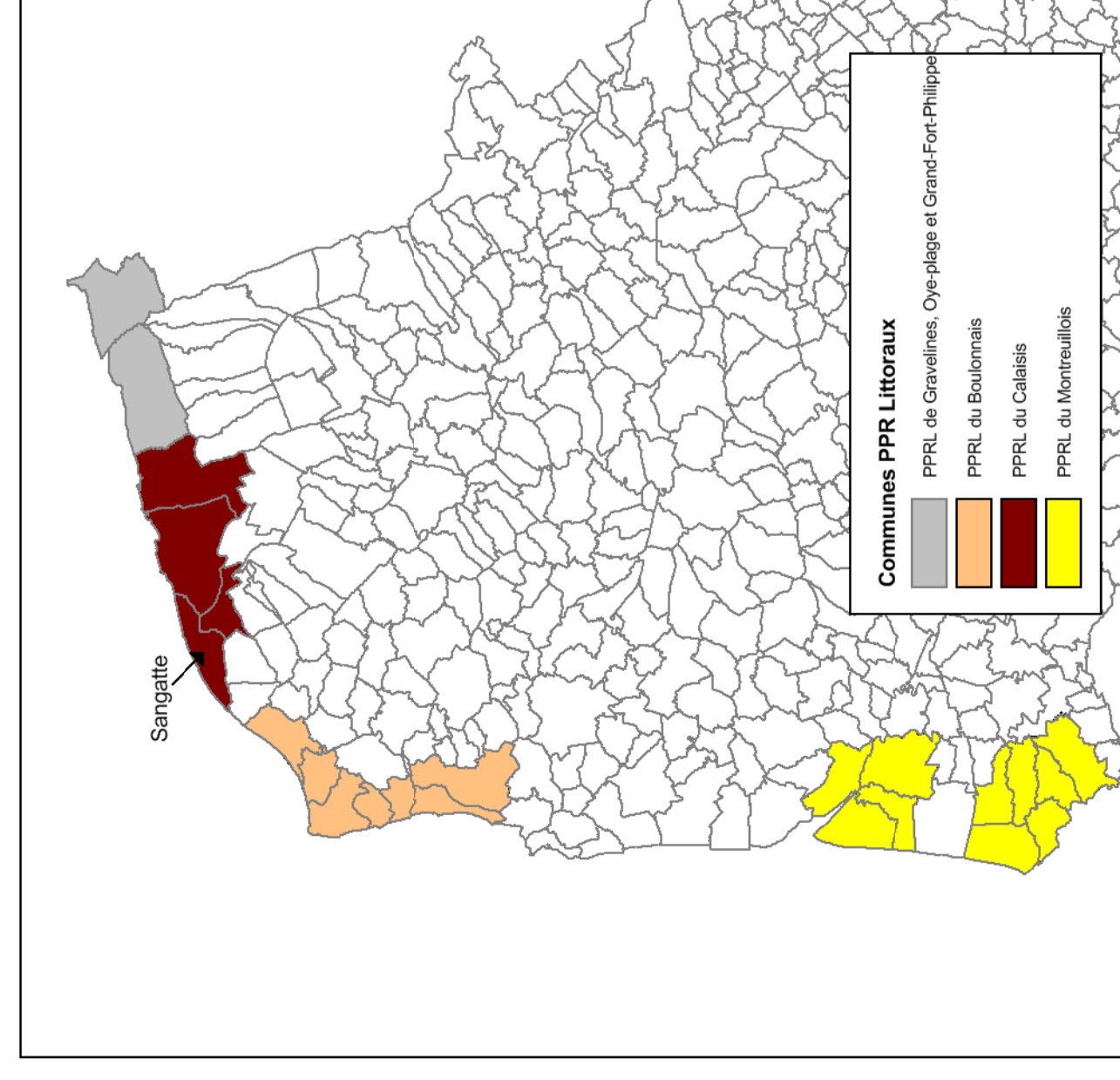
LEGENDE : Cotes de référence en mètre (NGF-IGN69) *

- 1,00 m
- 1,20 m
- 1,40 m
- 1,60 m
- 1,80 m
- 2,00 m
- 2,20 m
- 2,40 m
- 2,60 m
- 2,80 m
- 3,00 m
- 3,20 m
- 3,40 m
- 3,60 m
- 3,80 m
- 4,00 m
- 4,20 m
- 4,40 m
- 4,60 m
- 4,80 m
- 5,00 m
- 5,20 m
- 5,40 m
- 5,60 m
- 5,70 m

Cote indiquée dans la bande de débordement-rupture

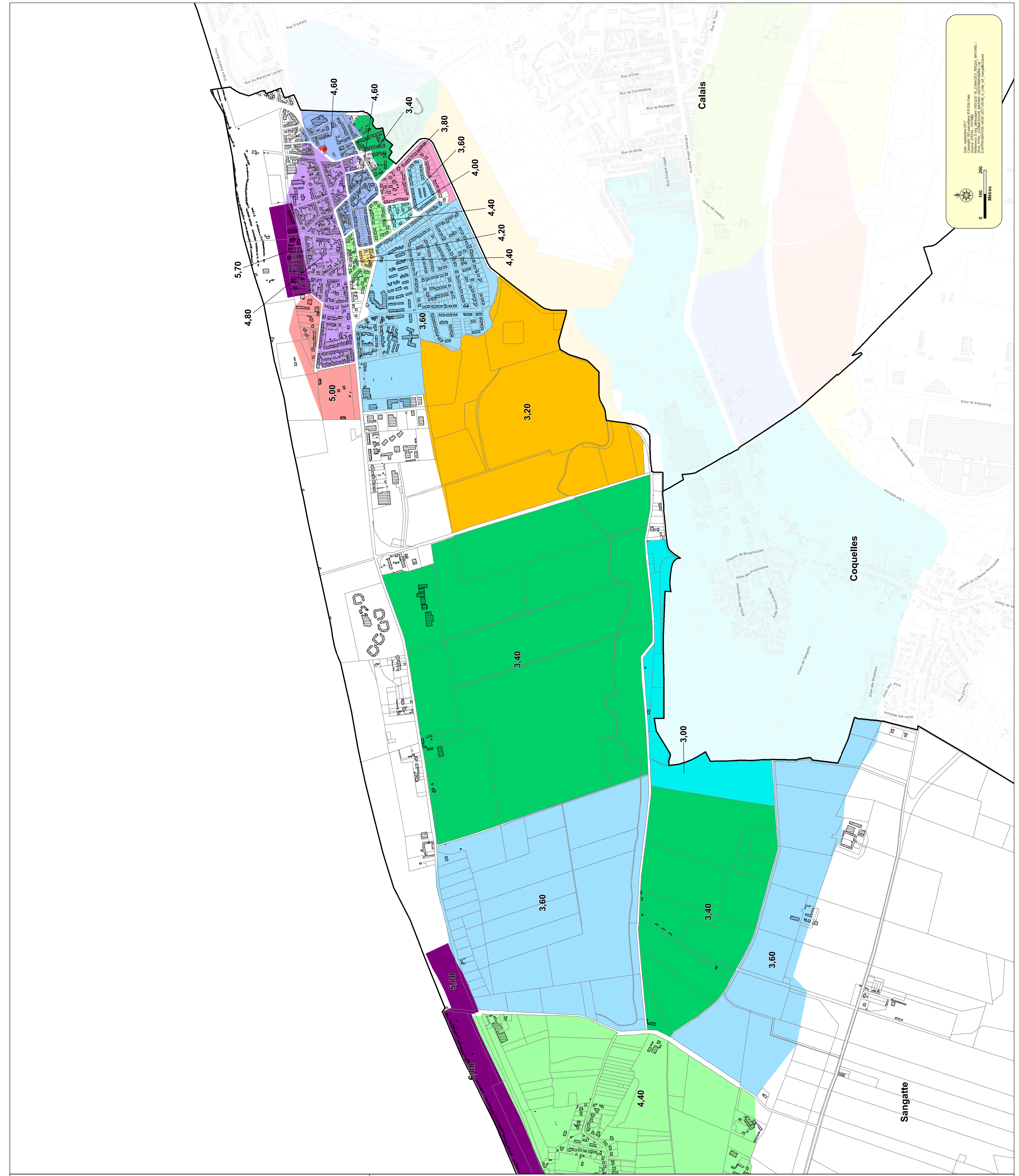
- Bâti
- Eglise
- Mairie

* Les cotes de référence ne s'appliquent que là où le zonage réglementaire a été défini.



Commune PPR Littoraux

- PPRL de Coquelles - Dpt. Nord-Pas de Calais
- PPRL de Escaudain
- PPRL de Calais
- PPRL de Arras



Date: septembre 2017
 Coordonnées de référence: © IGN France
 Données de base: © IGN France, IGN, Institut National de l'Information Géographique et Cadastre (MNTREL)
 Données de base: © IGN France, IGN, Institut National de l'Information Géographique et Cadastre (MNTREL)
 4-APPREHENSION 2017 09 28 - A - Calais - M. Sangatte Est