

Plan de Prévention des Risques  
Littoraux

PPRL du Montreuillois

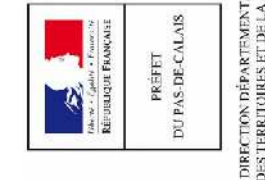
Berck



© Laurent Bignault/rens

Cotes de référence

Maître d'œuvre



Approbation

Échelle : 1/5 000

LEGENDE :

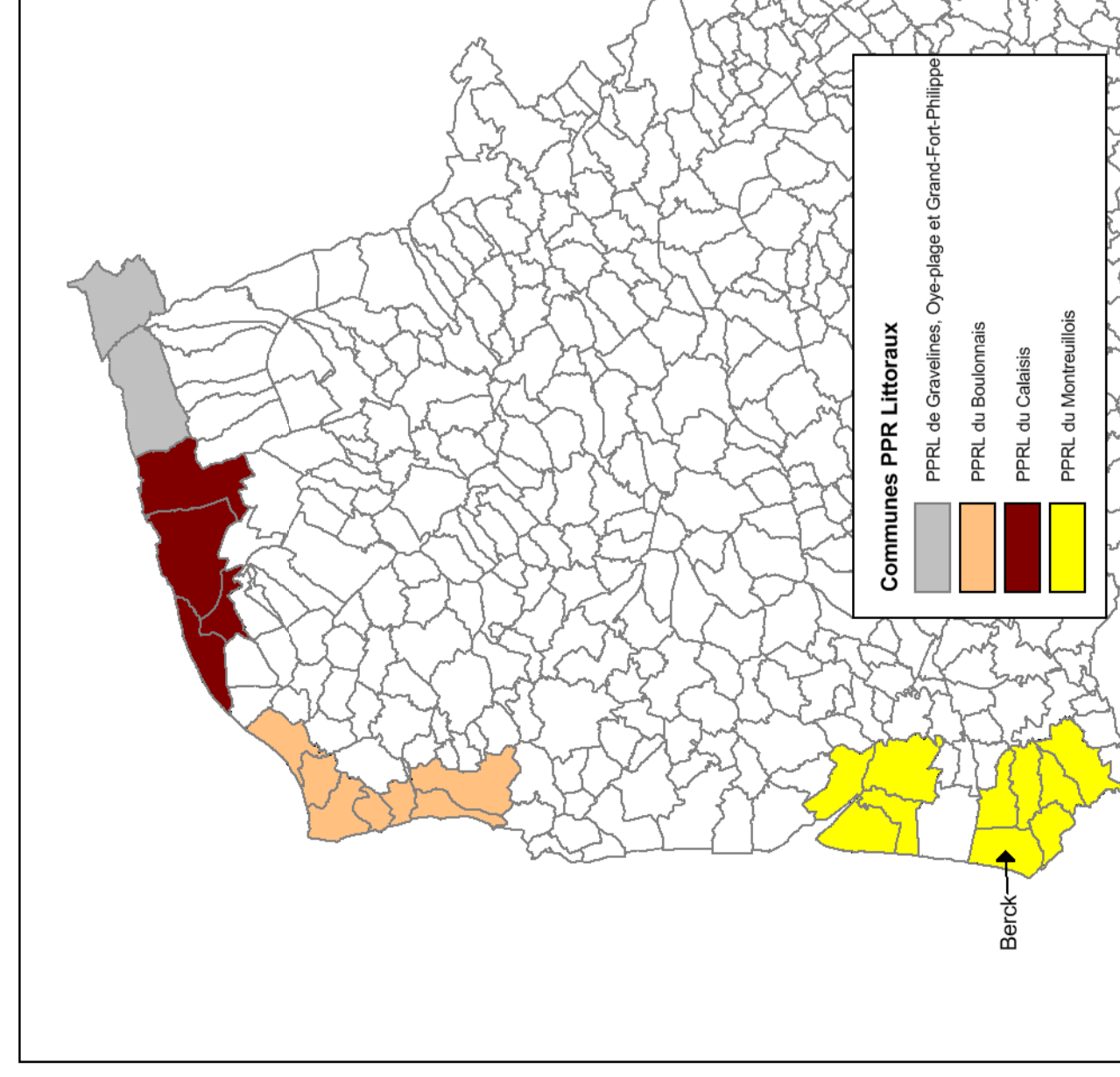
Cotes de référence en mètre (NGF-IGN69) \*

- 4,40 m
- 4,60 m
- 4,80 m
- 5,00 m
- 5,20 m
- 5,40 m
- 5,60 m
- 6,20 m
- 6,40 m
- 6,60 m
- 6,80 m

Cote indiquée dans la bande de débordement-rupture

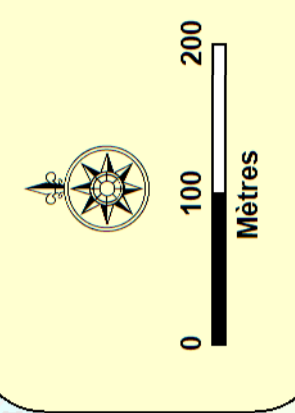
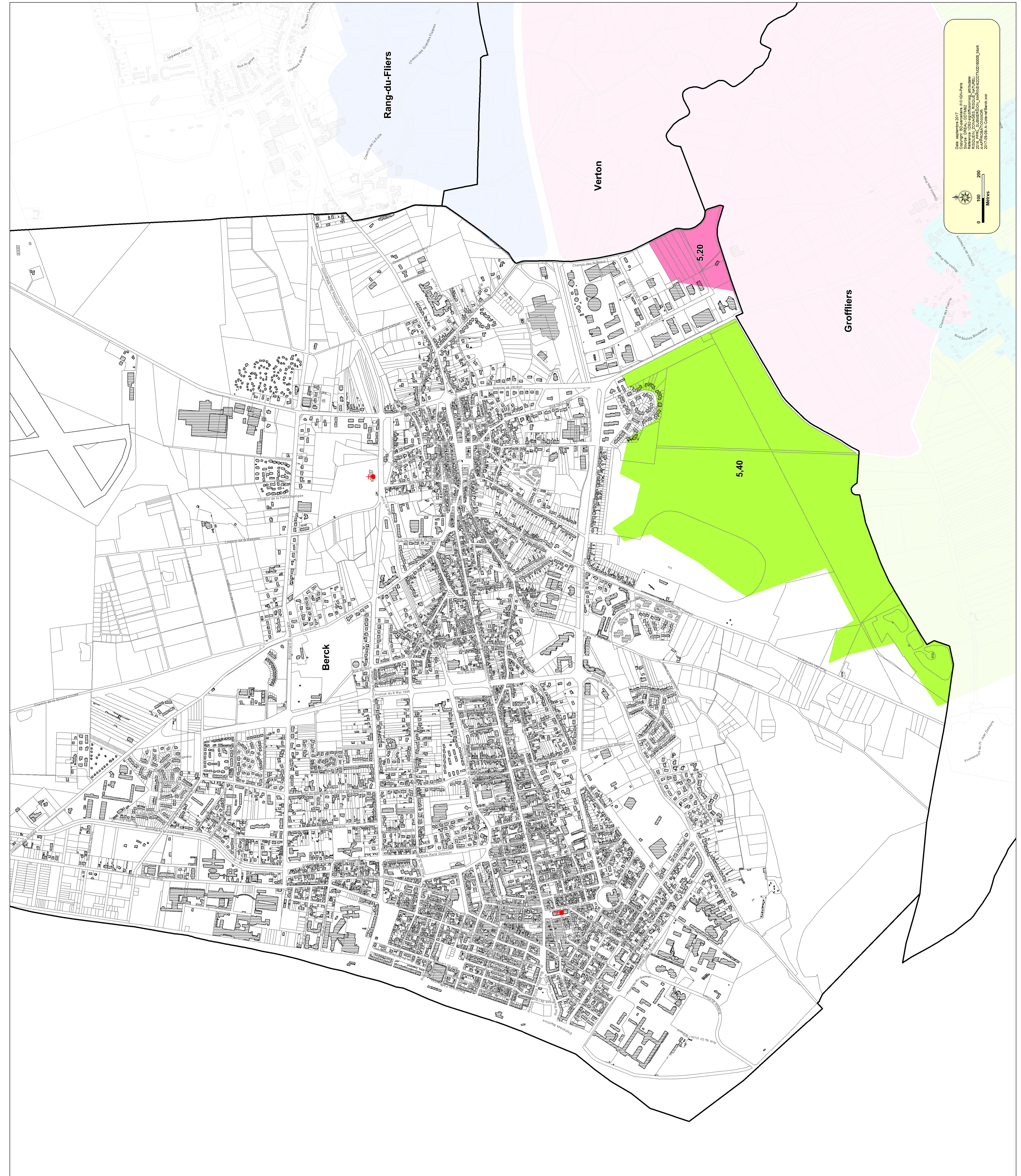
- Commune
- Bâti
- Eglise
- Mairie

\* Les cotes de référence ne s'appliquent que là où le zonage réglementaire a été défini.



Communes PPRL Littoraux  
 PPRL de Groffiers, Oye-Plage et Cornet-For-Philippe  
 PPRL de Boulogne  
 PPRL de Calais  
 PPRL du Montreuillois

Berck



Date approbation 2017  
 Commune de Berck  
 Coordinateur de l'opération  
 2016 PPRL - JUBBERSON, LAMINE ACCOIT/100000\_AJMS  
 2017-09-06 - A. Colinet/Berck-ur