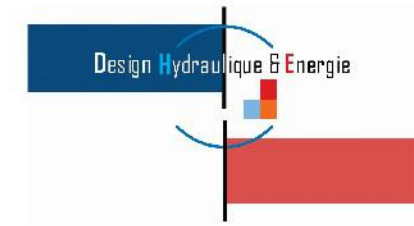


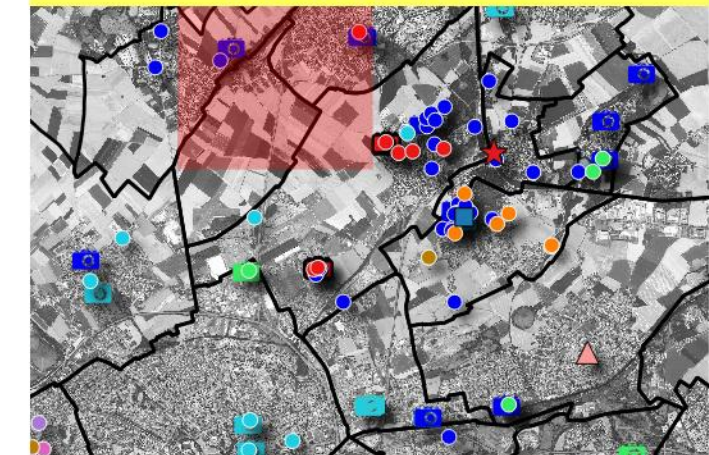


PRÉFÈTE
DU
PAS-DE-CALAIS

DIRECTION DÉPARTEMENTALE
DES TERRITOIRES ET DE LA MER



Commune de Vendin-le-Vieil
Numéro de carte : 1



- Zones inondées constatées
- Axes d'écoulement constatés

Sites inondés	Prises de vue de sites inondés
● 26/06/2009	26/06/2009
● 07/06/2016	07/06/2016
● pas de dates	pas de dates

La légende présentée concerne l'ensemble d'une même commune. Les éléments présents dans la légende ne figurent pas nécessairement sur la carte lue.

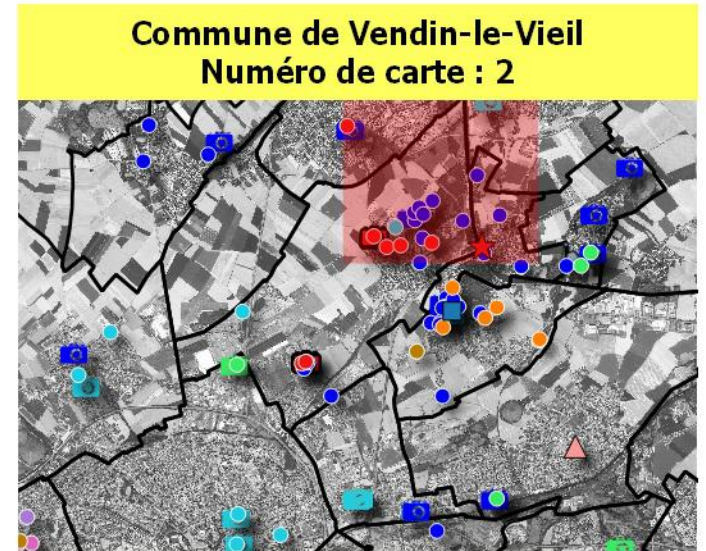
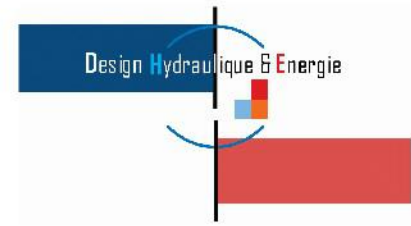
Réalisation : Janvier 2017
Système de coordonnées : Lambert 93 (RF93)
Projection : Lambert conique conforme
Source : IGN

100 0 100 200 300 400 500 m





PRÉFÈTE
DU
PAS-DE-CALAIS
DIRECTION DÉPARTEMENTALE
DES TERRITOIRES ET DE LA MER

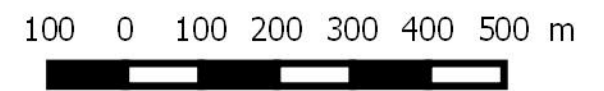


- Zones inondées constatées
- Axes d'écoulement constatés

Sites inondés	Prises de vue de sites inondés
● 26/06/2009	26/06/2009
● 07/06/2016	07/06/2016
● pas de dates	pas de dates

La légende présentée concerne l'ensemble d'une même commune.
Les éléments présents dans la légende ne figurent pas nécessairement sur la carte lue.

Réalisation : Janvier 2017
Système de coordonnées : Lambert 93 (RF93)
Projection : Lambert conique conforme
Source : IGN

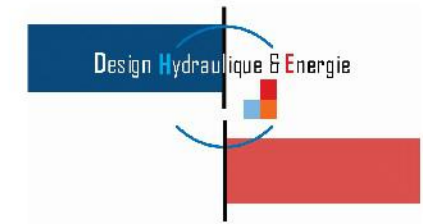




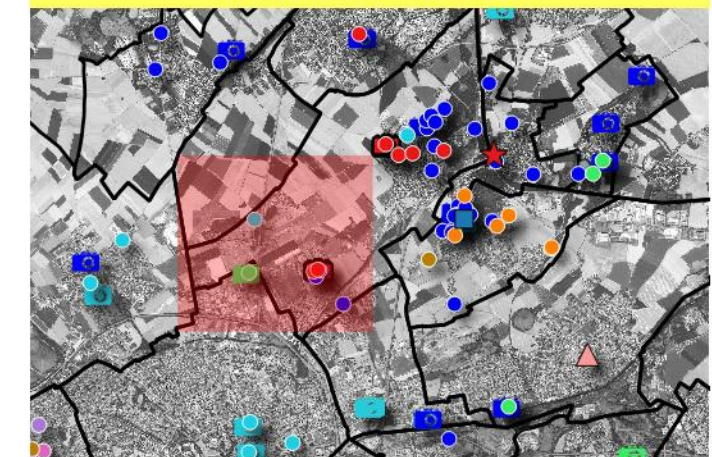
CARTOGRAPHIE DES EVENEMENTS HISTORIQUES



PRÉFECTURE
DU
PAS-DE-CALAIS
DIRECTION DÉPARTEMENTALE
DES TERRITOIRES ET DE LA MER



Commune de Vendin-le-Vieil Numéro de carte : 3



- Zones inondées constatées
- Axes d'écoulement constatés

Sites inondés	Prises de vue de sites inondés
● 26/06/2009	26/06/2009
● 07/06/2016	07/06/2016
● pas de dates	pas de dates

La légende présentée concerne l'ensemble d'une même commune.
Les éléments présents dans la légende ne figurent pas nécessairement sur la carte lue.

Réalisation : Janvier 2017
Système de coordonnées : Lambert 93 (RF93)
Projection : Lambert conique conforme
Source : IGN

100 0 100 200 300 400 500 m

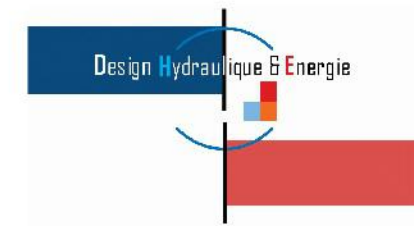




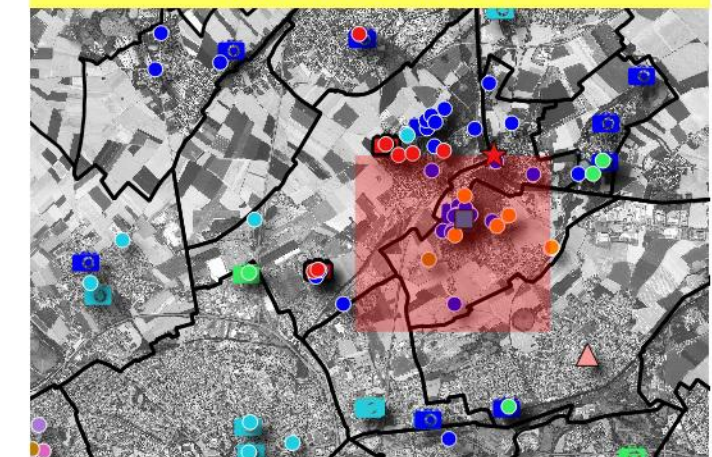
CARTOGRAPHIE DES EVENEMENTS HISTORIQUES



PRÉFECTURE
DU
PAS-DE-CALAIS
DIRECTION DÉPARTEMENTALE
DES TERRITOIRES ET DE LA MER



Commune de Vendin-le-Vieil Numéro de carte : 4



- Zones inondées constatées
- Axes d'écoulement constatés

Sites inondés	Prises de vue de sites inondés
26/06/2009	26/06/2009
07/06/2016	07/06/2016
pas de dates	pas de dates

La légende présentée concerne l'ensemble d'une même commune.
Les éléments présents dans la légende ne figurent pas nécessairement sur la carte lue.

Réalisation : Janvier 2017
Système de coordonnées : Lambert 93 (RF93)
Projection : Lambert conique conforme
Source : IGN

100 0 100 200 300 400 500 m

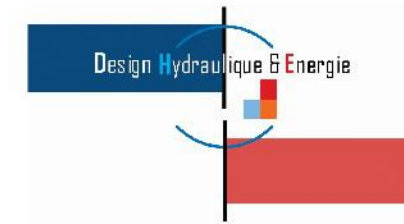




CARTOGRAPHIE DES EVENEMENTS HISTORIQUES



DIRECTION DÉPARTEMENTALE
DES TERRITOIRES ET DE LA MER



Commune de Vendin-le-Vieil Numéro de carte : 5



- Zones inondées constatées
- Axes d'écoulement constatés

Sites inondés	Prises de vue de sites inondés
● 26/06/2009	26/06/2009
● 07/06/2016	07/06/2016
● pas de dates	pas de dates

La légende présentée concerne l'ensemble d'une même commune.
Les éléments présents dans la légende ne figurent pas nécessairement sur la carte lue.

Réalisation : Janvier 2017
Système de coordonnées : Lambert 93 (RF93)
Projection : Lambert conique conforme
Source : IGN

100 0 100 200 300 400 500 m

