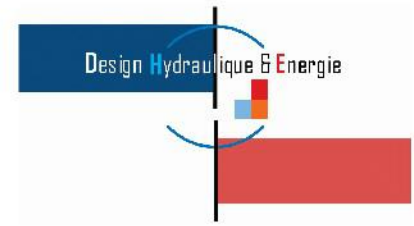


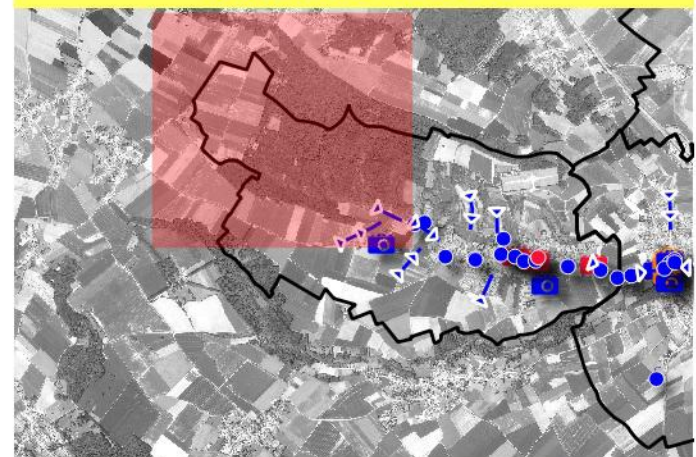


PRÉFÈTE  
DU  
PAS-DE-CALAIS

DIRECTION DÉPARTEMENTALE  
DES TERRITOIRES ET DE LA MER



**Commune de Ablain-Saint-Nazaire**  
**Numéro de carte : 1**

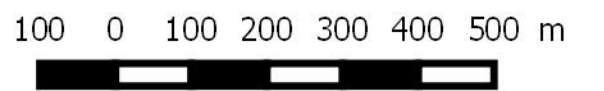


- Zones inondées constatées
- Axes d'écoulement constatés

Sites inondés	Prises de vue de sites inondés
<span style="color: red;">●</span> 07/07/2001	<span style="color: red;">📷</span> 07/07/2001
<span style="color: blue;">●</span> 07/06/2016	<span style="color: blue;">📷</span> 07/06/2016
<span style="color: yellow;">●</span> pas de dates	<span style="color: yellow;">📷</span> pas de dates

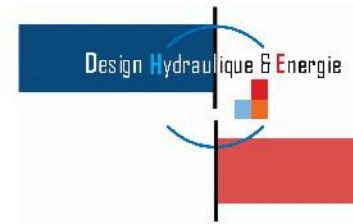
La légende présentée concerne l'ensemble d'une même commune.  
Les éléments présents dans la légende ne figurent pas nécessairement sur la carte lue.

Réalisation : Janvier 2017  
Système de coordonnées : Lambert 93 (RF93)  
Projection : Lambert conique conforme  
Source : IGN

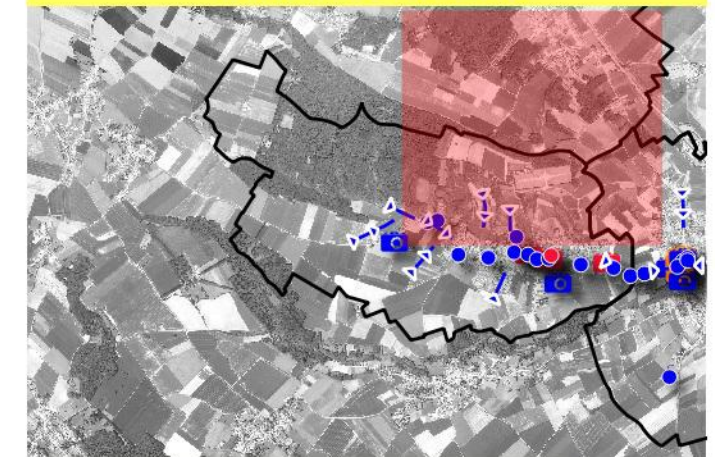




DIRECTION DÉPARTEMENTALE  
DES TERRITOIRES ET DE LA MER



Commune de Ablain-Saint-Nazaire  
Numéro de carte : 2



- Zones inondées constatées
- Axes d'écoulement constatés

Sites inondés	Prises de vue de sites inondés
<span style="color: red;">●</span> 07/07/2001	<span style="color: red;">📷</span> 07/07/2001
<span style="color: blue;">●</span> 07/06/2016	<span style="color: blue;">📷</span> 07/06/2016
<span style="color: yellow;">●</span> pas de dates	<span style="color: yellow;">📷</span> pas de dates

La légende présentée concerne l'ensemble d'une même commune.  
Les éléments présents dans la légende ne figurent pas nécessairement sur la carte lue.

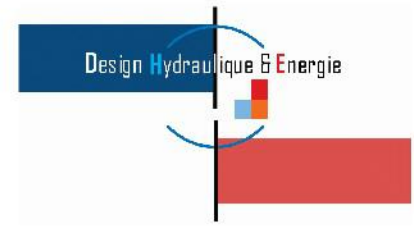
Réalisation : Janvier 2017  
Système de coordonnées : Lambert 93 (RF93)  
Projection : Lambert conique conforme  
Source : IGN

100 0 100 200 300 400 500 m

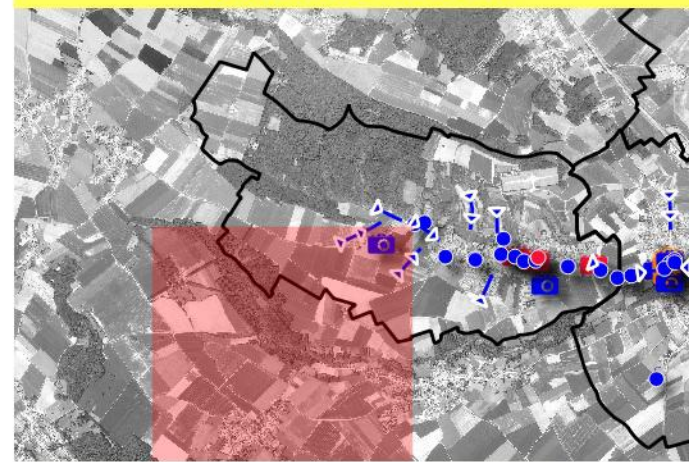




DIRECTION DÉPARTEMENTALE  
DES TERRITOIRES ET DE LA MER



**Commune de Ablain-Saint-Nazaire**  
Numéro de carte : 3



- Zones inondées constatées
- Axes d'écoulement constatés

Sites inondés	Prises de vue de sites inondés
07/07/2001	07/07/2001
07/06/2016	07/06/2016
pas de dates	pas de dates

La légende présentée concerne l'ensemble d'une même commune.  
Les éléments présents dans la légende ne figurent pas nécessairement sur la carte lue.

Réalisation : Janvier 2017  
Système de coordonnées : Lambert 93 (RF93)  
Projection : Lambert conique conforme  
Source : IGN



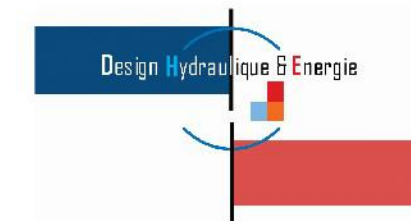


## CARTOGRAPHIE DES EVENEMENTS HISTORIQUES

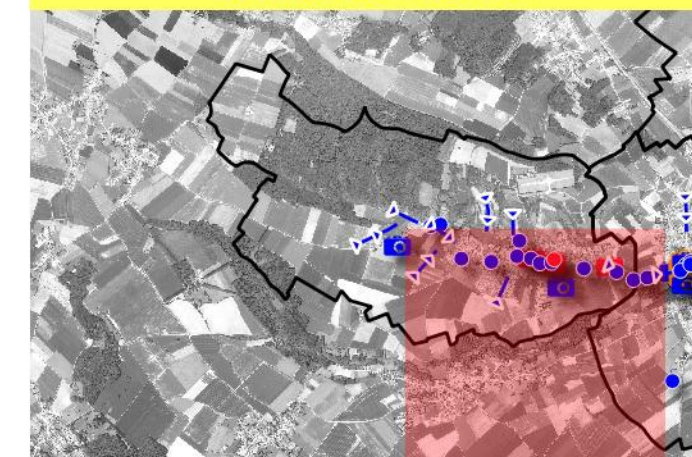


PRÉFÈTE  
DU  
PAS-DE-CALAIS

DIRECTION DÉPARTEMENTALE  
DES TERRITOIRES ET DE LA MER



**Commune de Ablain-Saint-Nazaire**  
Numéro de carte : 4



- Zones inondées constatées
- Axes d'écoulement constatés

Sites inondés	Prises de vue de sites inondés
<span style="color: red;">●</span> 07/07/2001	<span style="color: red;">📷</span> 07/07/2001
<span style="color: blue;">●</span> 07/06/2016	<span style="color: blue;">📷</span> 07/06/2016
<span style="color: yellow;">●</span> pas de dates	<span style="color: yellow;">📷</span> pas de dates

La légende présentée concerne l'ensemble d'une même commune.  
Les éléments présents dans la légende ne figurent pas nécessairement sur la carte lue.

Réalisation : Janvier 2017  
Système de coordonnées : Lambert 93 (RF93)  
Projection : Lambert conique conforme  
Source : IGN

100 0 100 200 300 400 500 m

