



Maitre d'ouvrage



PRÉFET
DE
PAYS-DE-CALAIS


Novembre 2016

Plan de Prévention des Risques Littoraux
PPRL du Montreuillois
-
Saint Josse Nord



Cotes de référence

Maitre d'oeuvre



PRÉFET
DE
PAYS-DE-CALAIS

Consultation Officielle

Échelle : 1/5 000

LEGENDE :

Cotes de référence en mètre (NGF-IGN69) *

- 4,40 m
- 4,60 m
- 4,80 m
- 5,00 m
- 5,20 m
- 5,40 m
- 5,60 m
- 6,20 m
- 6,40 m
- 6,60 m
- 6,80 m

Cote indiquée dans la bande de débordement-rupture

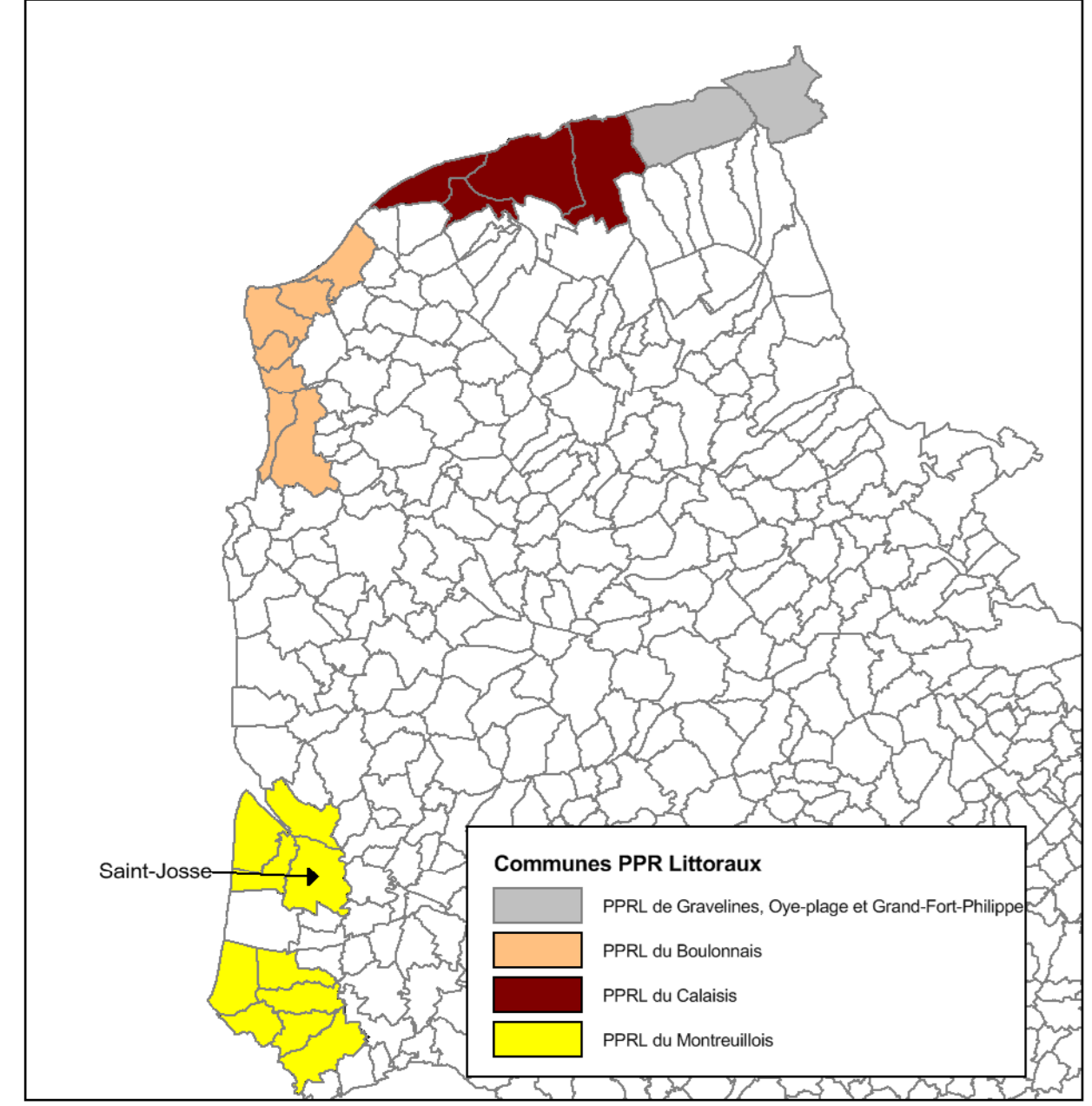
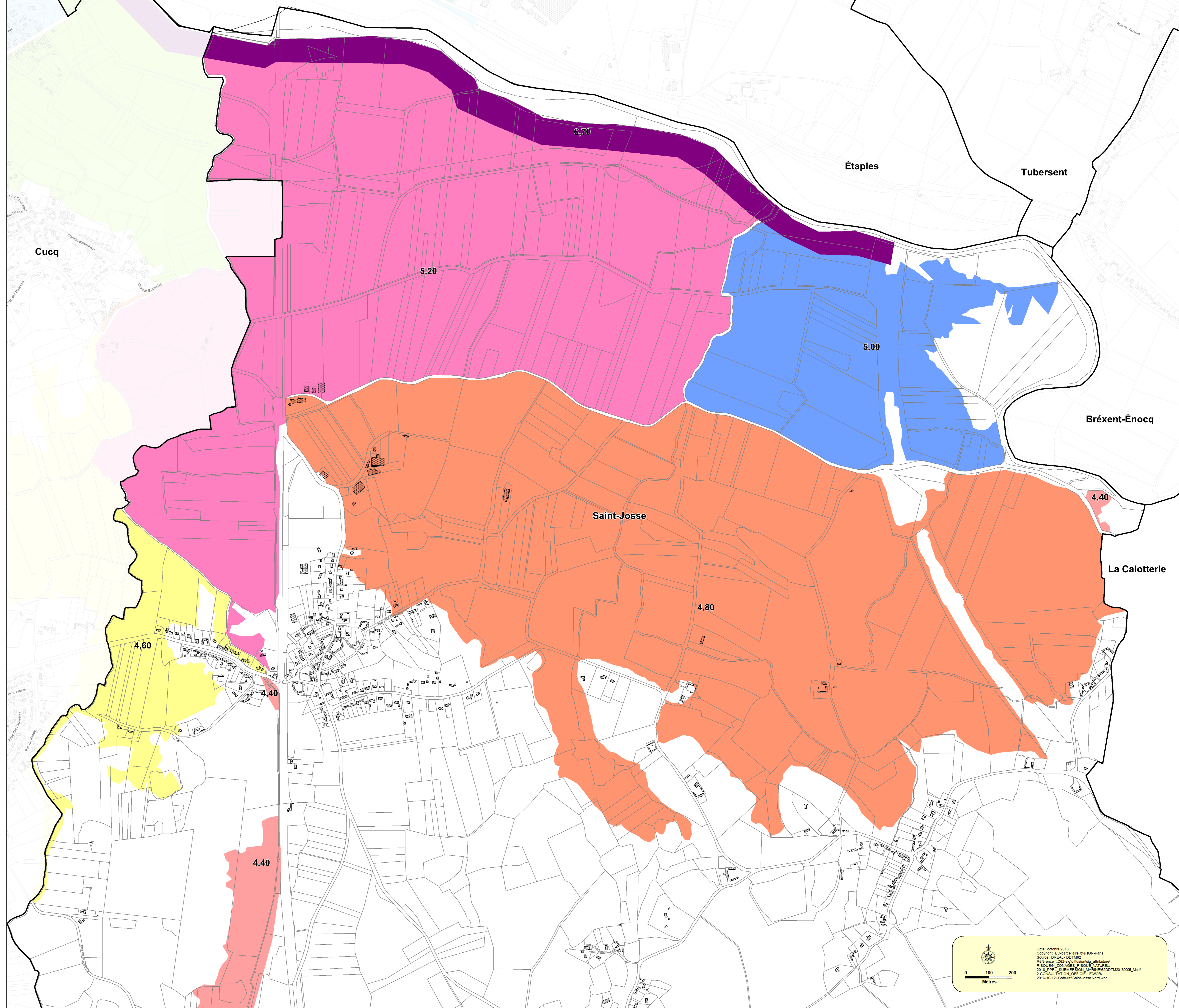
Commune

Bâti

Eglise

Mairie

* Les cotes de référence ne s'appliquent que là où le zonage réglementaire a été défini.



Date : octobre 2016
Copyright : BD parcelaire © IGN-Paris
Source : DREAL - CDTM12
Référence : D62-epd/risk/planig_attribution
RISQUELIT_ZONAGES_RISQUE_LITTORAUX
2016_PPRL_SUBMERSION_MARINE_62DOT120160005_Montreuillois
2016-10-12 - Cote-Ref Saint-Josse Nord wor

