



Maitre d'ouvrage



PRÉFET  
DE  
NORMANDIE


Novembre 2016

Plan de Prévention des Risques Littoraux  
PPRL du Montreuillois  
-  
Groffliers



Cotes de référence

Maitre d'oeuvre



PRÉFET  
DE  
NORMANDIE

Consultation Officielle

Échelle : 1/5 000

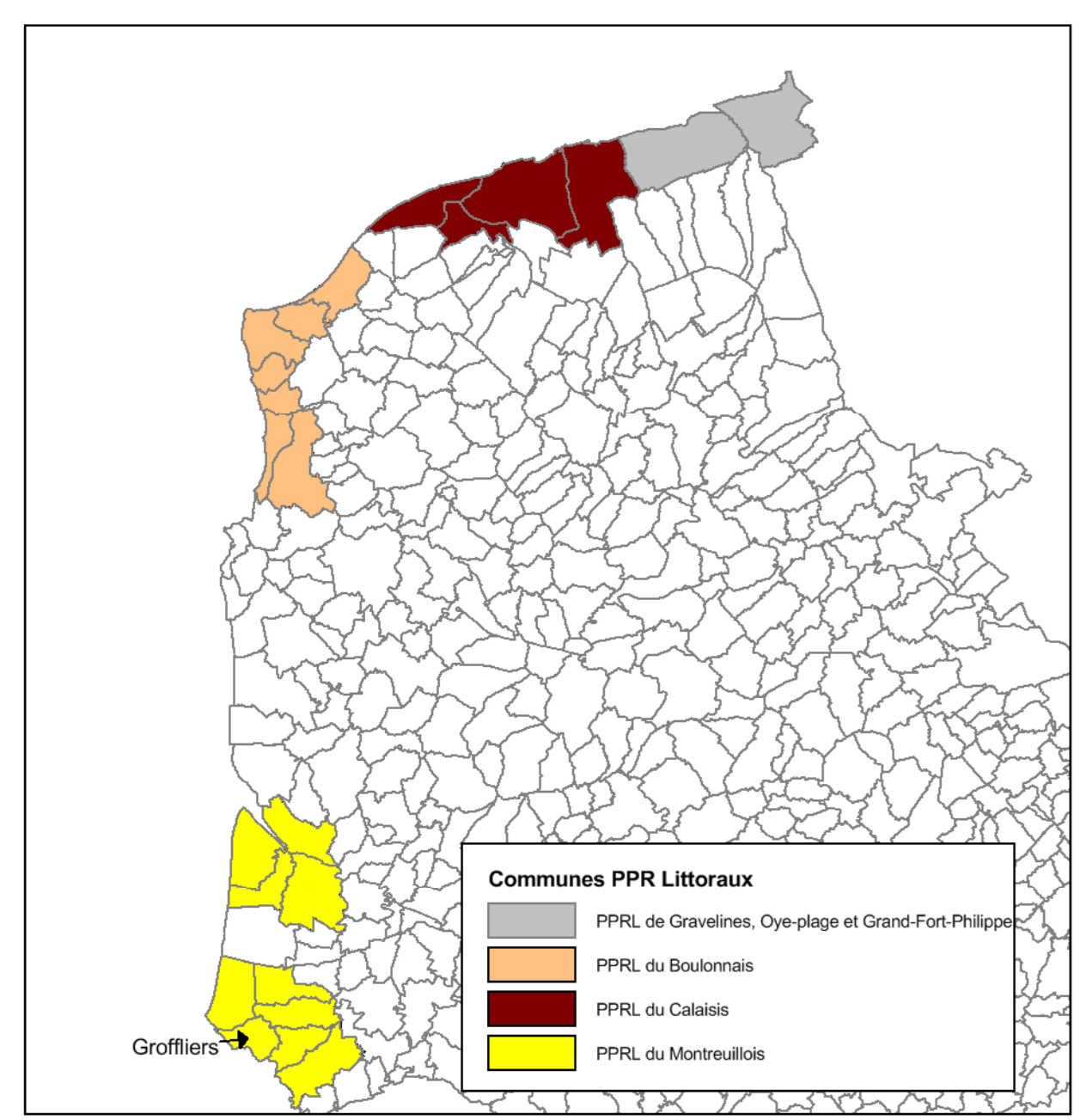
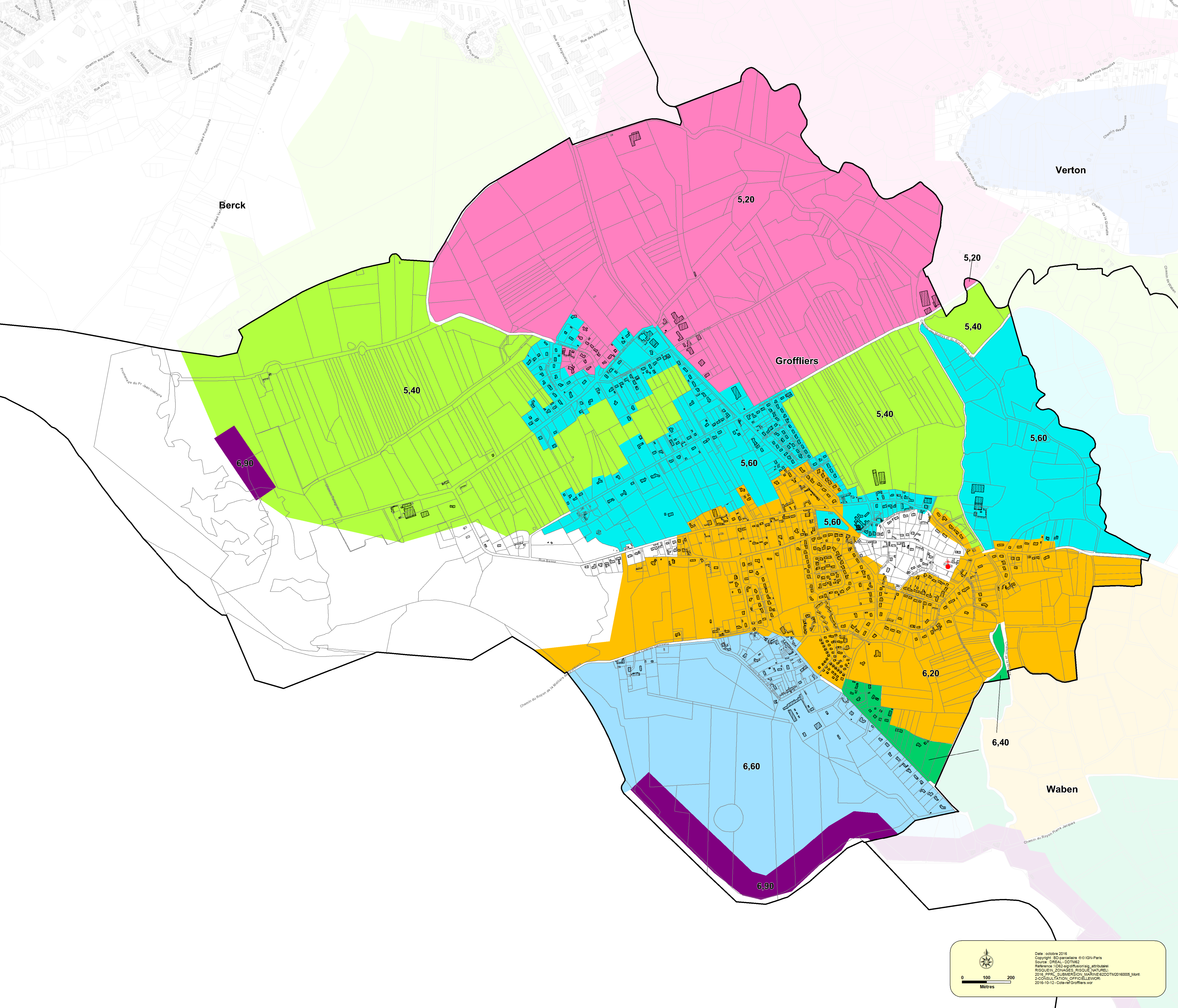
LEGENDE :

Cotes de référence en mètre (NGF-IGN69) \*

- 4,40 m
- 4,60 m
- 4,80 m
- 5,00 m
- 5,20 m
- 5,40 m
- 5,60 m
- 6,20 m
- 6,40 m
- 6,60 m
- 6,80 m
- Cote indiquée dans la bande de débordement-rupture

- Commune
- Bâti
- Eglise
- Mairie

\* Les cotes de référence ne s'appliquent que là où le zonage réglementaire a été défini.



Date : octobre 2016

Copyright : BD-parcellaire © IGN-Paris

Source : DREAL - DDTM62

Reference : D62-SPDR-Region-ig-attributaire

RISQUEZONAGES\_RISQUE\_NATUREL

2016\_PPRL\_SUBMERSION\_MARINE62DOTM20160005\_Mont

2016-10-12 - Cote-01 Groffliers.vor

