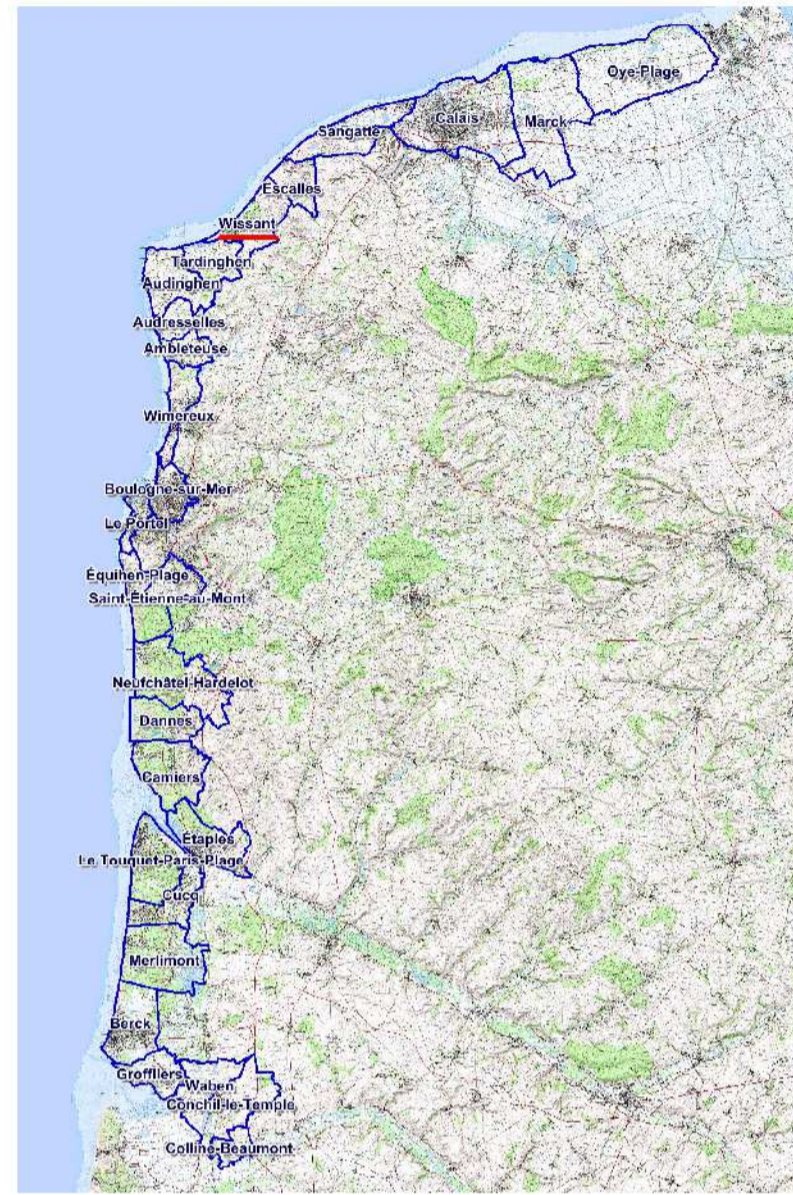


Aléa submersion marine
de référence
pour un aléa centenal

WISSANT

Porter à connaissance

Date: octobre 2015



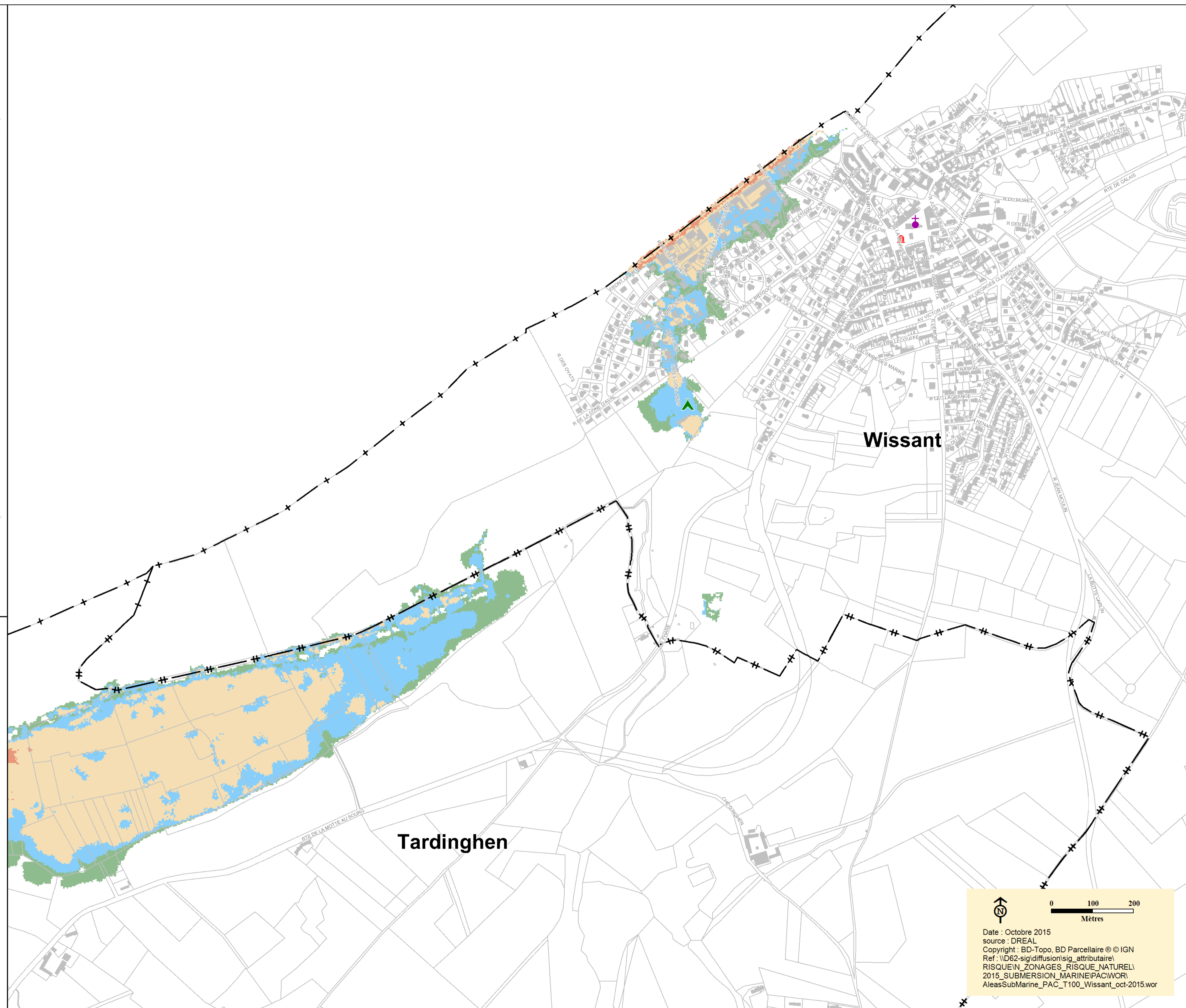
LEGENDE

- +—+ Limite de commune
- Bâtiment
- ✚ Eglise
- 🏛️ Mairie
- 🏕️ Camping
- +—+ Voie ferrée

Niveau d'aléa

- 🟠 Très fort
- 🟡 Fort
- 🟢 Moyen
- 🟤 Faible

Echelle: 1/5000 ème



0 100 200
Mètres

Date : Octobre 2015
source : DREAL
Copyright : BD-Topo, BD Parcellaire © IGN
Ref : \D62-sig\diffusion\sig_attribution\risque_in_zonages_risque_naturel\2015_SUBMERSION_MARINE\PACWOR\AleasSubMarine_PAC_T100_Wissant_oct-2015.wor