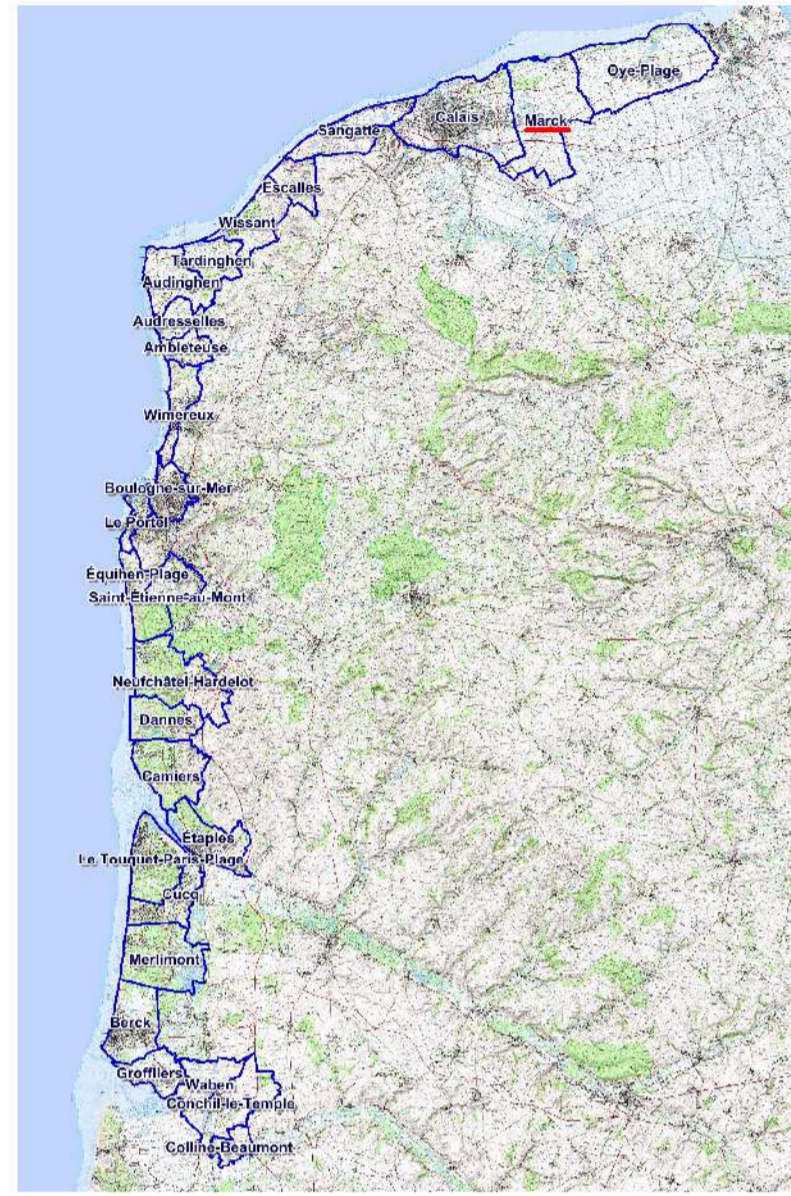


Aléa submersion marine  
de référence  
pour un aléa centenal

MARCK

Porter à connaissance



Date: octobre 2015

Echelle: 1/5000 ème

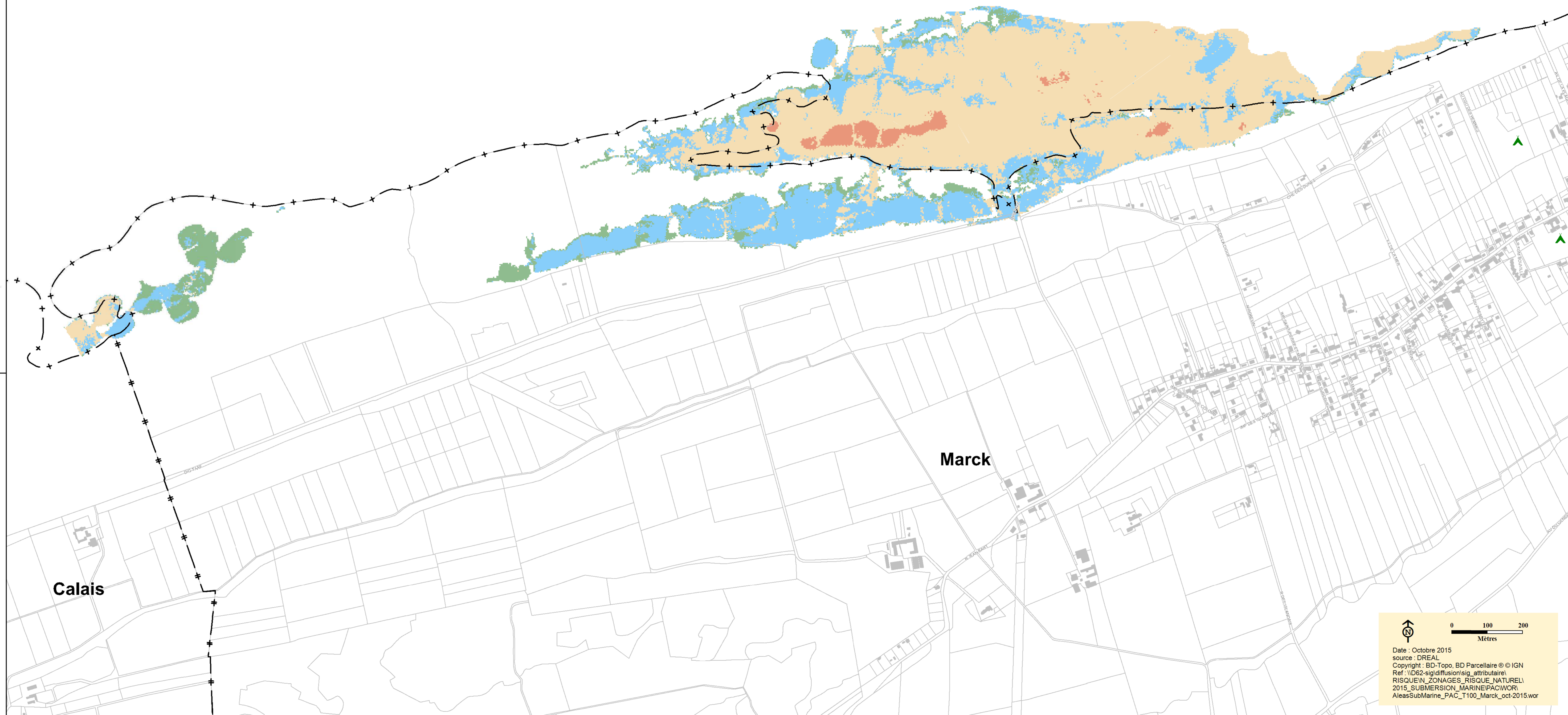


LEGENDE

- +— Limite de commune
- Bâtiment
- ✚ Eglise
- 🏛 Mairie
- 🏕 Camping
- 🚊 Voie ferrée

Niveau d'aléa

- 🔴 Très fort
- 🟠 Fort
- 🟡 Moyen
- 🟢 Faible



↑  
N

0 100 200  
Mètres

Date : Octobre 2015  
source : DREAL  
Copyright : BD-Topo, BD Parcellaire © IGN  
Ref : \D62-sig\diffusion\sig\_attribution\1  
RISQUEIN\_ZONAGES\_RISQUE\_NATUREL  
2015\_SUBMERSION\_MARINEPACWOR  
AleasSubMarine\_PAC\_T100\_Marck\_oct-2015.wor