

Aléa submersion marine de référence pour un aléa centenal

CALAIS

Porter à connaissance

Date: octobre 2015



Echelle: 1/5000 ème



LEGENDE

+ + Limite de commune

■ Bâtiment

✚ Eglise

🏛 Mairie

🏕 Camping

—+— Voie ferrée

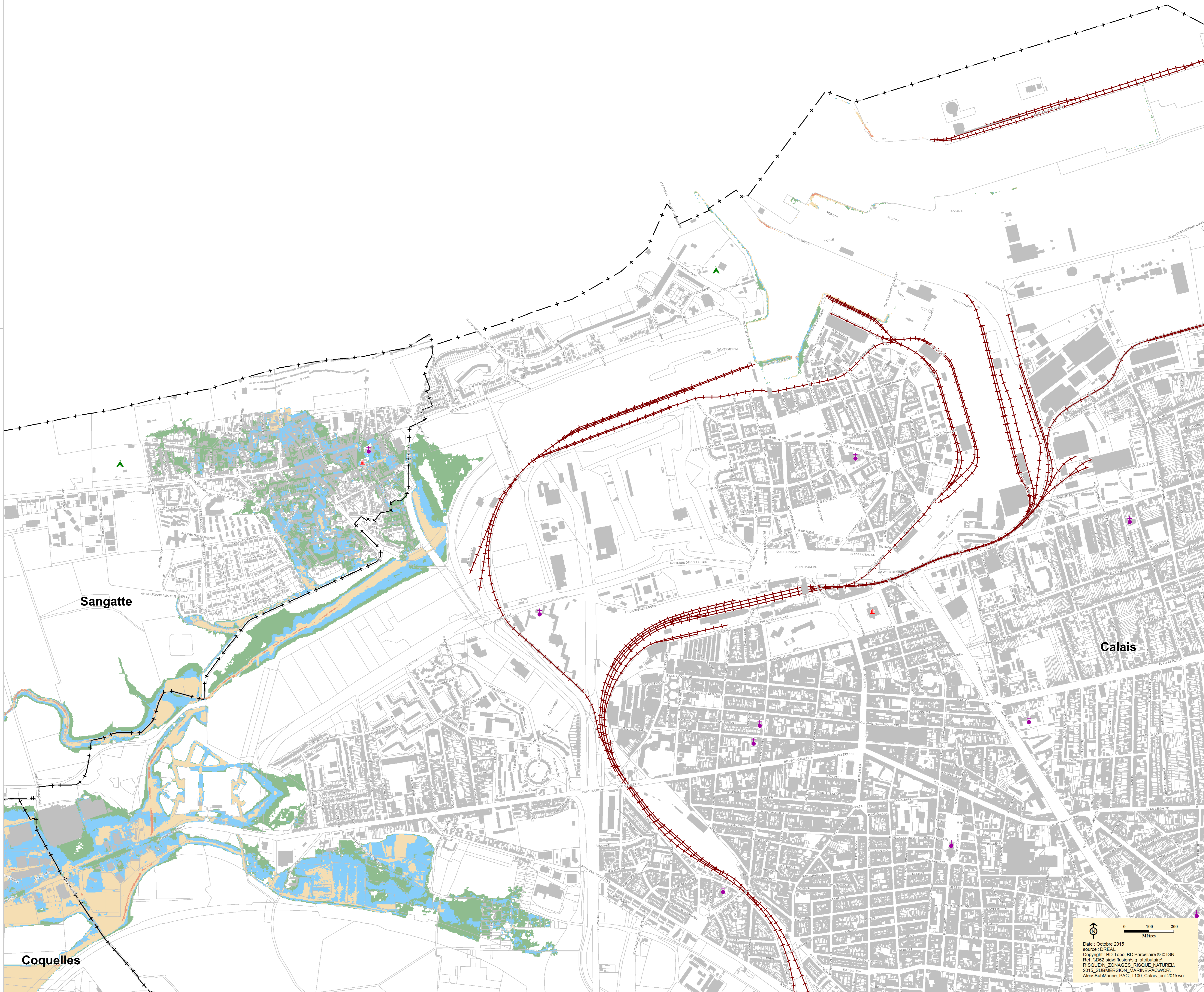
Niveau d'aléa

🟠 Très fort

🟡 Fort

🟢 Moyen

🟤 Faible



Sangatte

Calais

Coquelles

0 100 200  
Mètres

Date : Octobre 2015  
source : DREAL  
Copyright : BD-Topo, BD-Parcellaire © IGN  
Ref : U62-sigdiffusion@ig.attributaire  
RISQUEZ, ZONAGES, RISQUE NATUREL  
2015\_SUBMERSION\_MARINE-PACWCR  
AléasSubMarine\_PAC\_T100\_Calais\_oct-2015.wor