

Aléa submersion marine de référence pour un aléa centenal

BERCK

Porter à connaissance

Date: octobre 2015

Echelle: 1/5000 ème

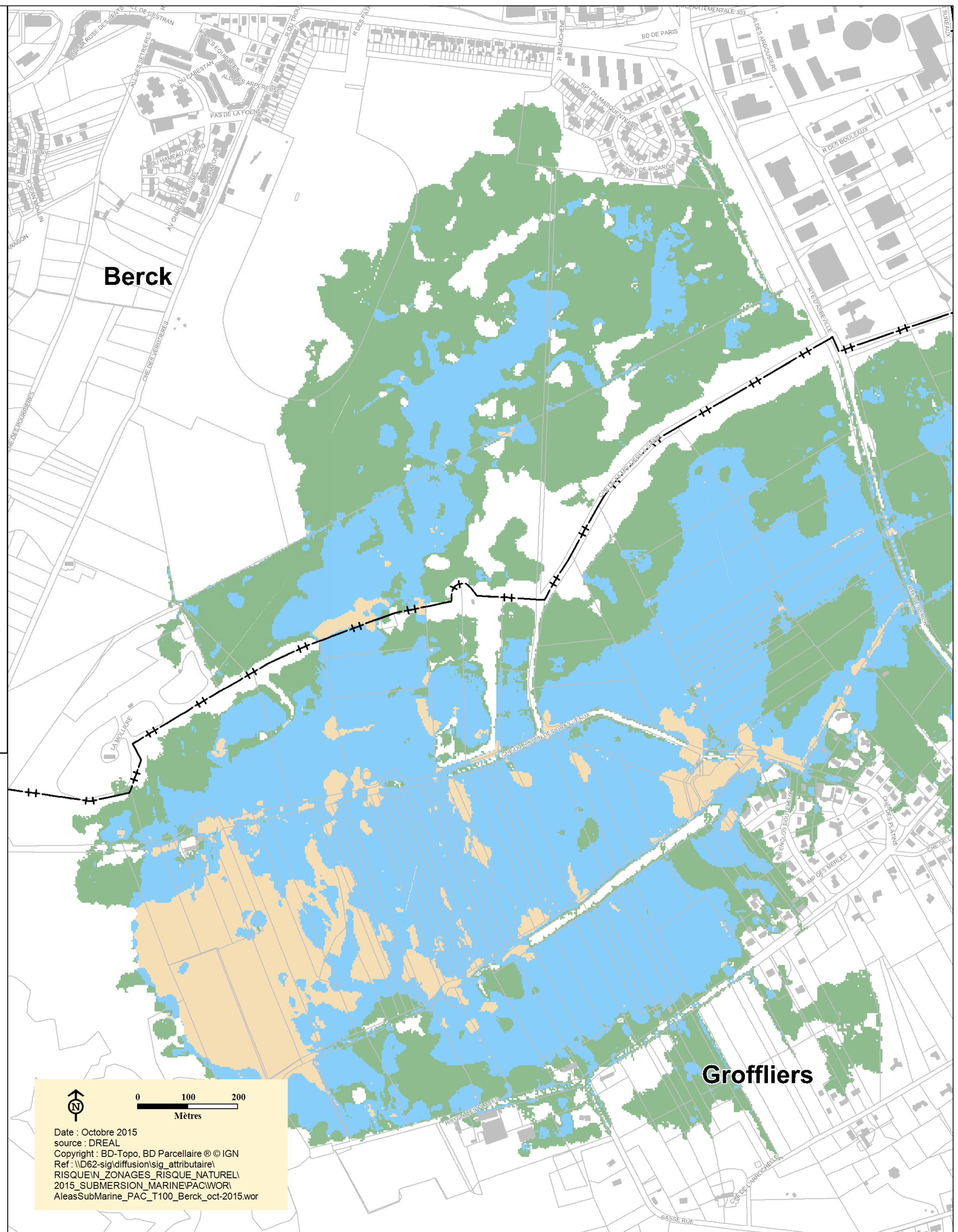


LEGENDE

- Limite de commune
- Bâtiment
- Eglise
- Mairie
- Camping
- Voie ferrée

Niveau d'aléa

- Très fort
- Fort
- Moyen
- Faible



0 100 200
Mètres

Date : Octobre 2015
 source : DREAL
 Copyright : BD-Topo, BD Parcellaire © IGN
 Ref : \D62-sig\diffusion\sig_attributaire\
 RISQUE_IN_ZONAGES_RISQUE_NATUREL\
 2015_SUBMERSION_MARINEPACIWOR\
 AleasSubMarine_PAC_T100_Berck_oct-2015.wor