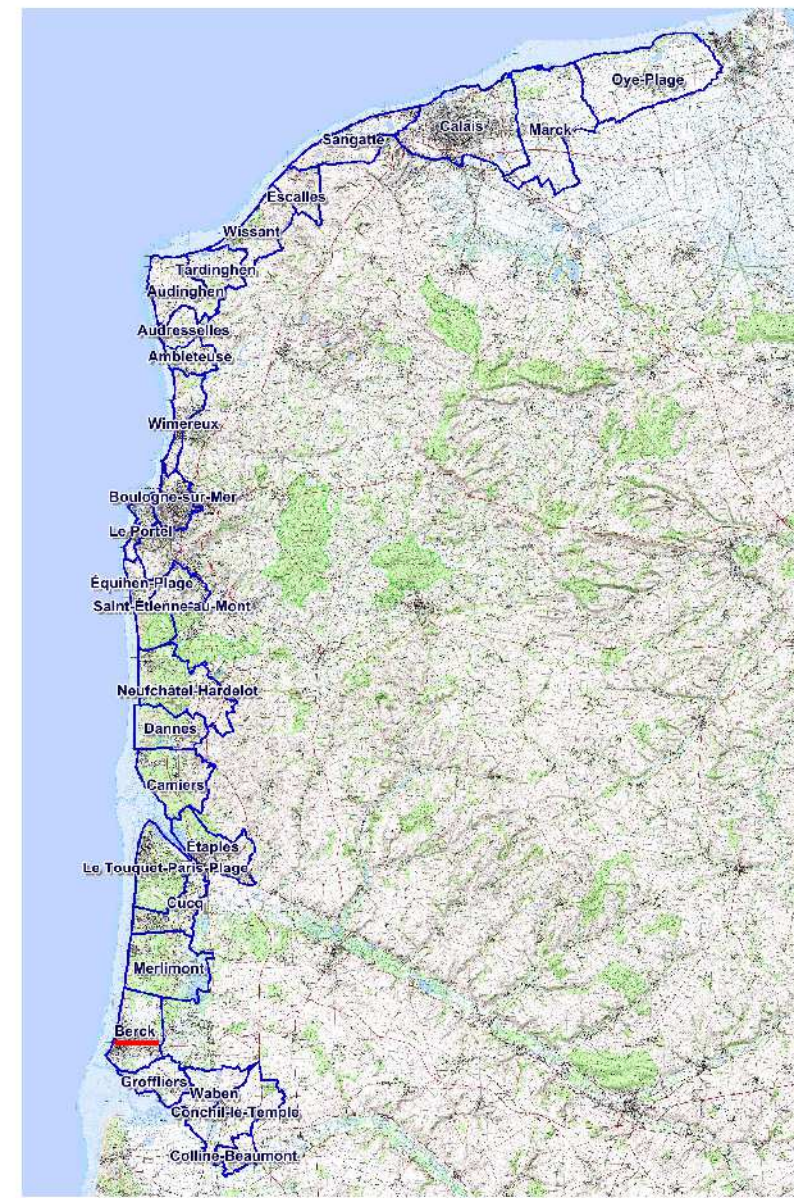


**Aléa submersion marine  
de référence  
à l'horizon 2100**

**BERCK**  
**Porter à connaissance**

Date: octobre 2015



Echelle: 1/5000 ème



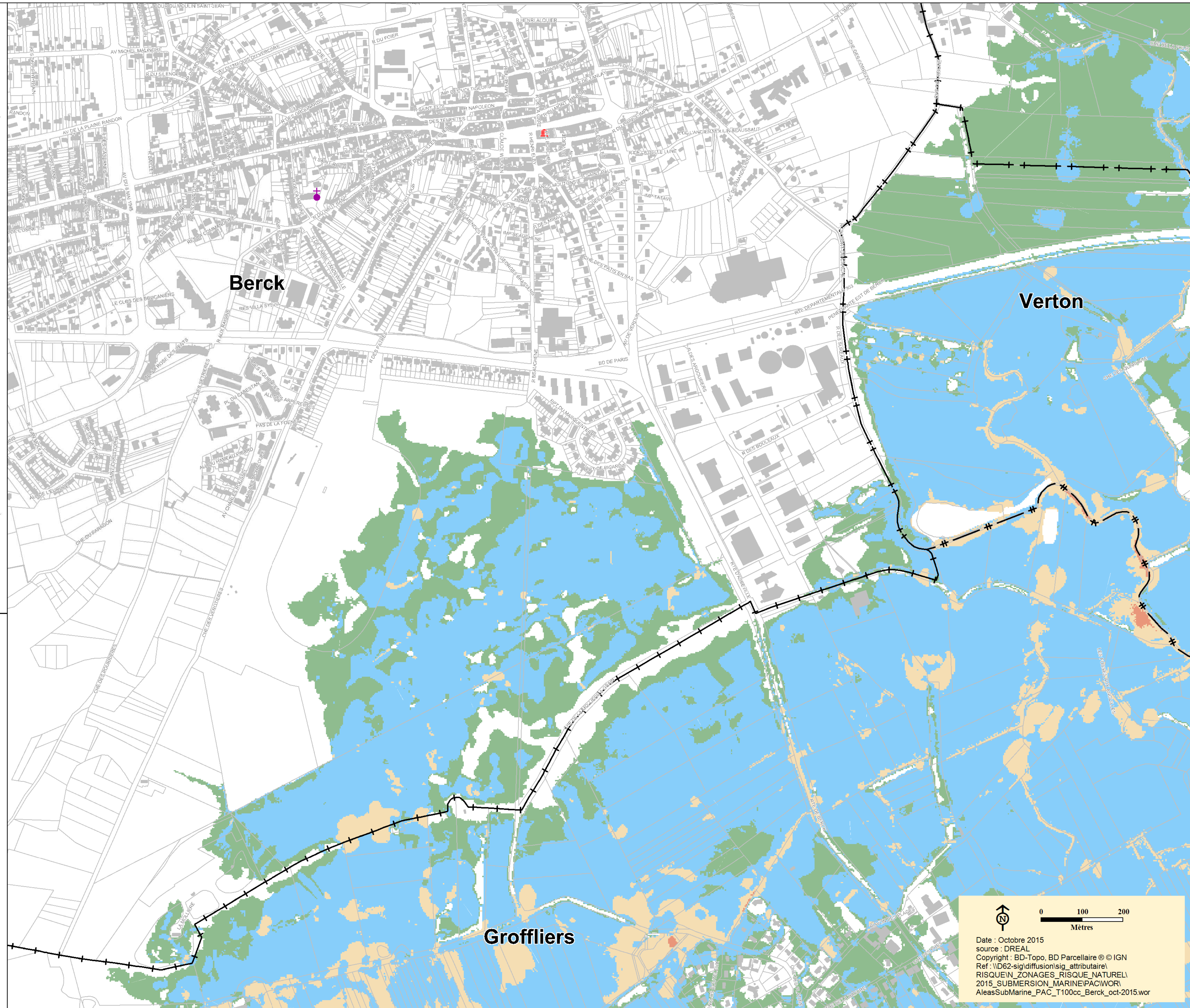
Liberté • Égalité • Fraternité  
RÉPUBLIQUE FRANÇAISE  
PRÉFÈTE  
DU PAS-DE-CALAIS  
DIRECTION DÉPARTEMENTALE  
DES TERRITOIRES ET DE LA MER  
DES SERVICES DÉPARTEMENTAUX  
DES SAUVES ET DÉFENSES MARITIMES  
MISSION SIG

**LEGENDE**

- Limite de commune
- Bâtiment
- Eglise
- Mairie
- Camping
- Voie ferrée

**Niveau d'aléa**

- Très fort
- Fort
- Moyen
- Faible



0 100 200  
Mètres

Date : Octobre 2015  
 source : DREAL  
 Copyright : BD-Topo, BD Parcellaire © IGN  
 Ref : \D62-sig\diffusion\sig\_attributionel  
 RISQUE\_N\_ZONAGES\_RISQUE\_NATUREL  
 2015\_SUBMERSION\_MARINE\PACWOR  
 AleasSubMarine\_PAC\_T100cc\_Berck\_oct-2015.wor