

Aléa submersion marine
de référence
pour un aléa centenal

WABEN
Porter à connaissance

Date: octobre 2015



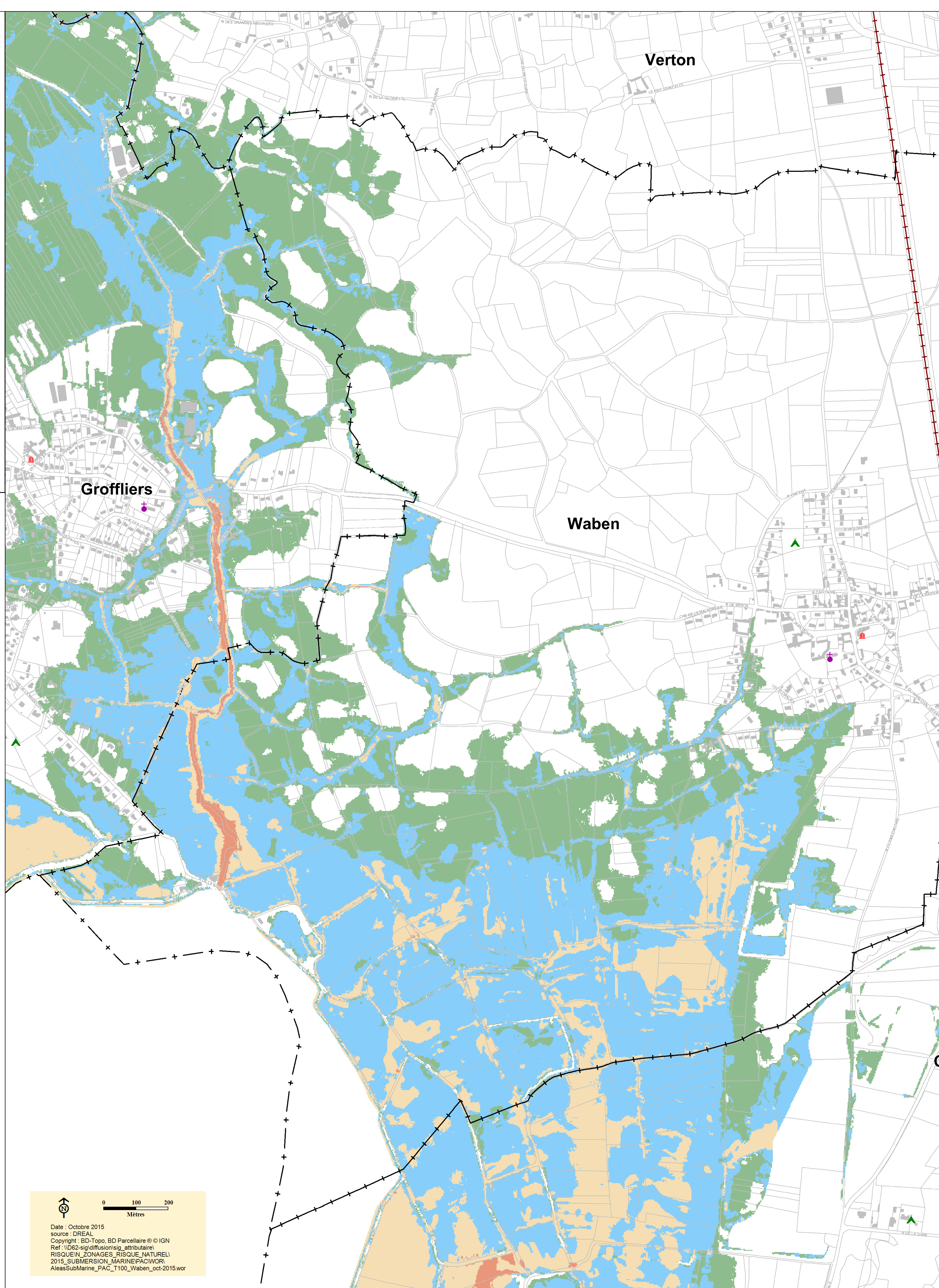
Echelle: 1/5000 ème

LEGENDE

- +—+—+ Limite de commune
- Bâtiment
- ✙ Eglise
- 🏛 Mairie
- 🏕 Camping
- +—+ Voie ferrée

Niveau d'aléa

- 🟠 Très fort
- 🟡 Fort
- 🟢 Moyen
- 🟤 Faible



0 100 200
Mètres

Date : Octobre 2015
source : DREAL
Copyright : BD-Topo, BD Parcellaire © IGN
Ref : VD62-sig/diffusion/sig_attributionale/
RISQUEIN_ZONAGES_RISQUE_NATUREL/
2015_SUBMERSION_MARINEPACWOR/
AleasSubMarine_PAC_T100_Waben_oct-2015.wor