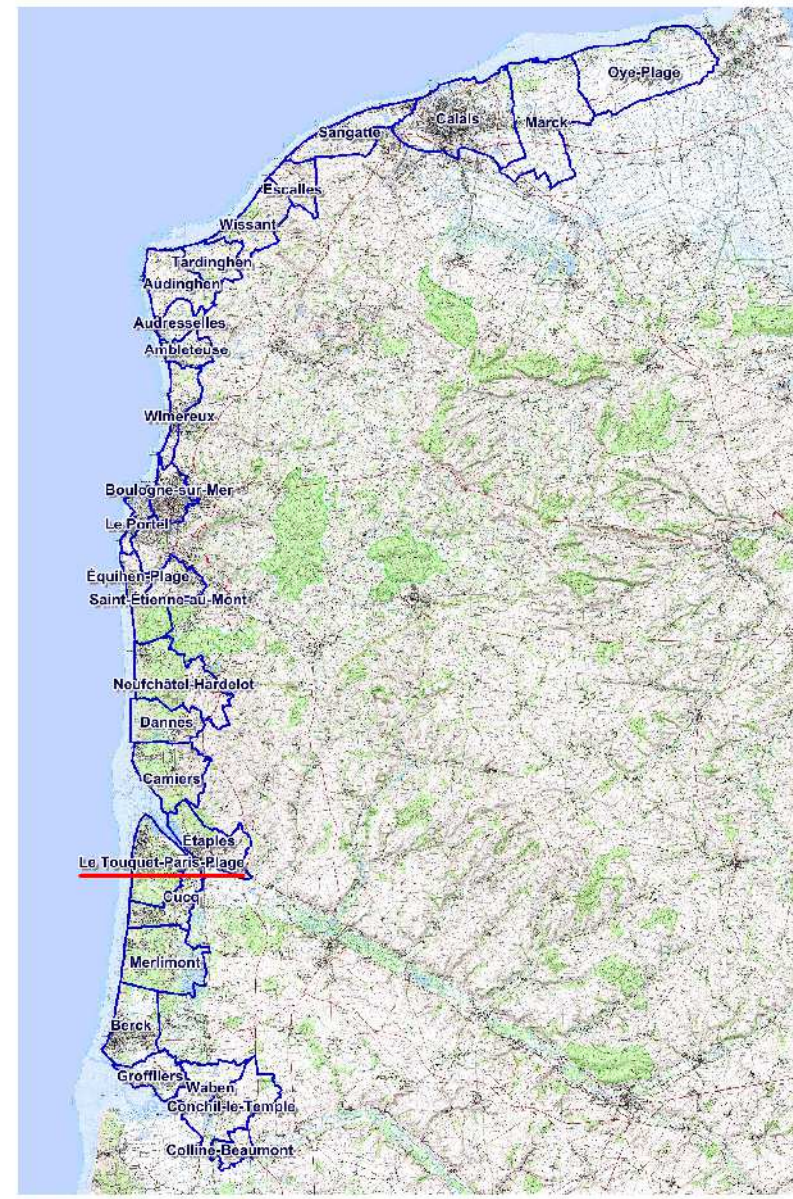


Aléa submersion marine
de référence
pour un aléa centenal

LE TOUQUET PARIS PLAGE

Porter à connaissance



Date: octobre 2015

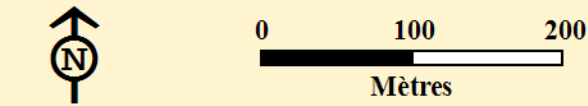
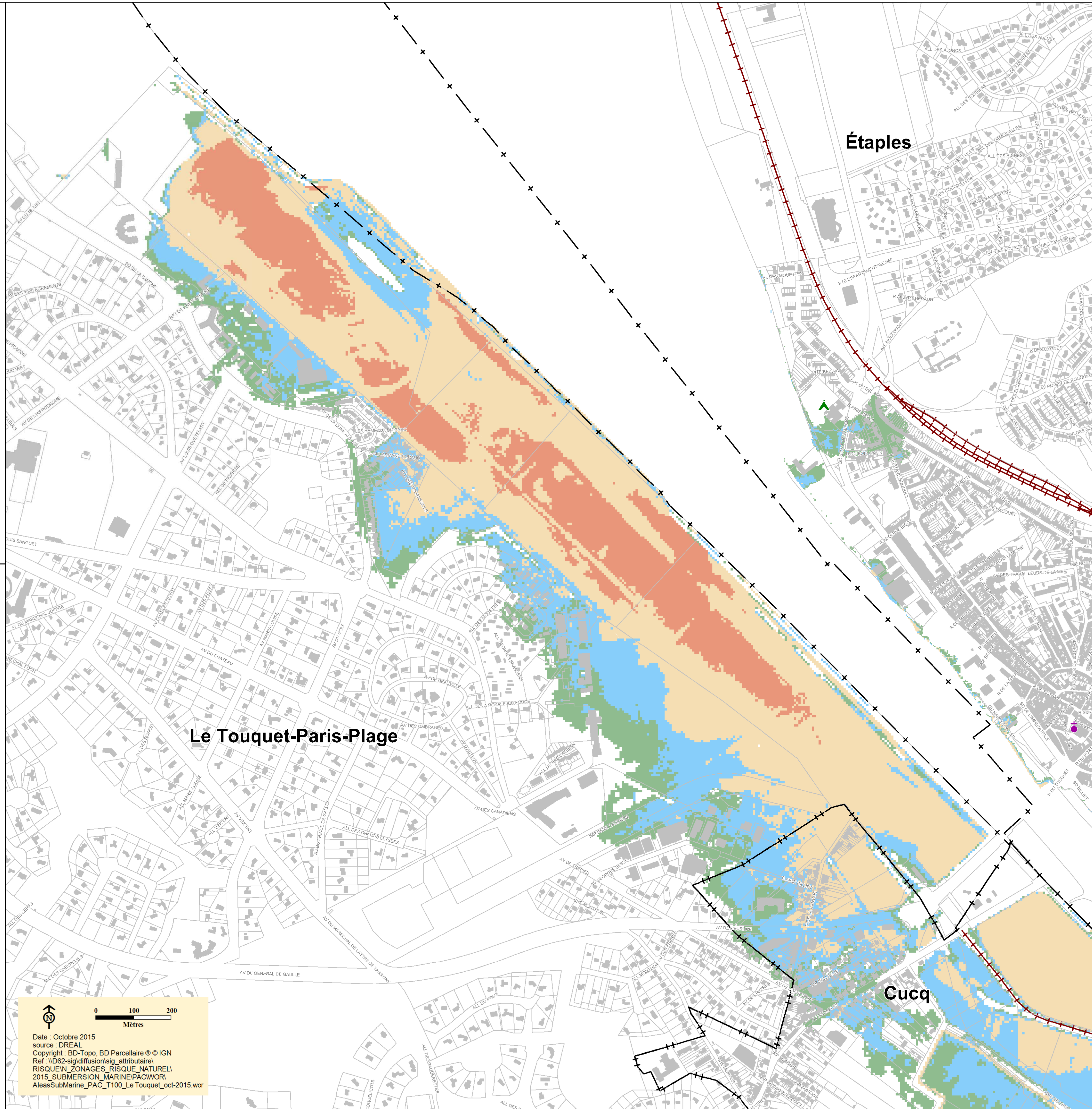
Echelle: 1/5000 ème

LEGENDE

- Limite de commune
- Bâtiment
- Eglise
- Mairie
- Camping
- Voie ferrée

Niveau d'aléa

- Très fort
- Fort
- Moyen
- Faible



Date : Octobre 2015
 source : DREAL
 Copyright : BD-Topo, BD Parcellaire © IGN
 Ref : \D62-sig\diffusion\sig_attribution\1
 RISQUEIN_ZONAGES_RISQUE_NATUREL\1
 2015_SUBMERSION_MARINE\PAWOR\1
 AleasSubMarine_PAC_T100_Le Touquet_oct-2015.wor