

Aléa submersion marine de référence pour un aléa centenal

GROFFLIERS  
Porter à connaissance

Date: octobre 2015



Echelle: 1/5000 ème



LEGENDE

+ + Limite de commune

■ Bâtiment

✙ Eglise

🏛 Mairie

🏕 Camping

—+— Voie ferrée

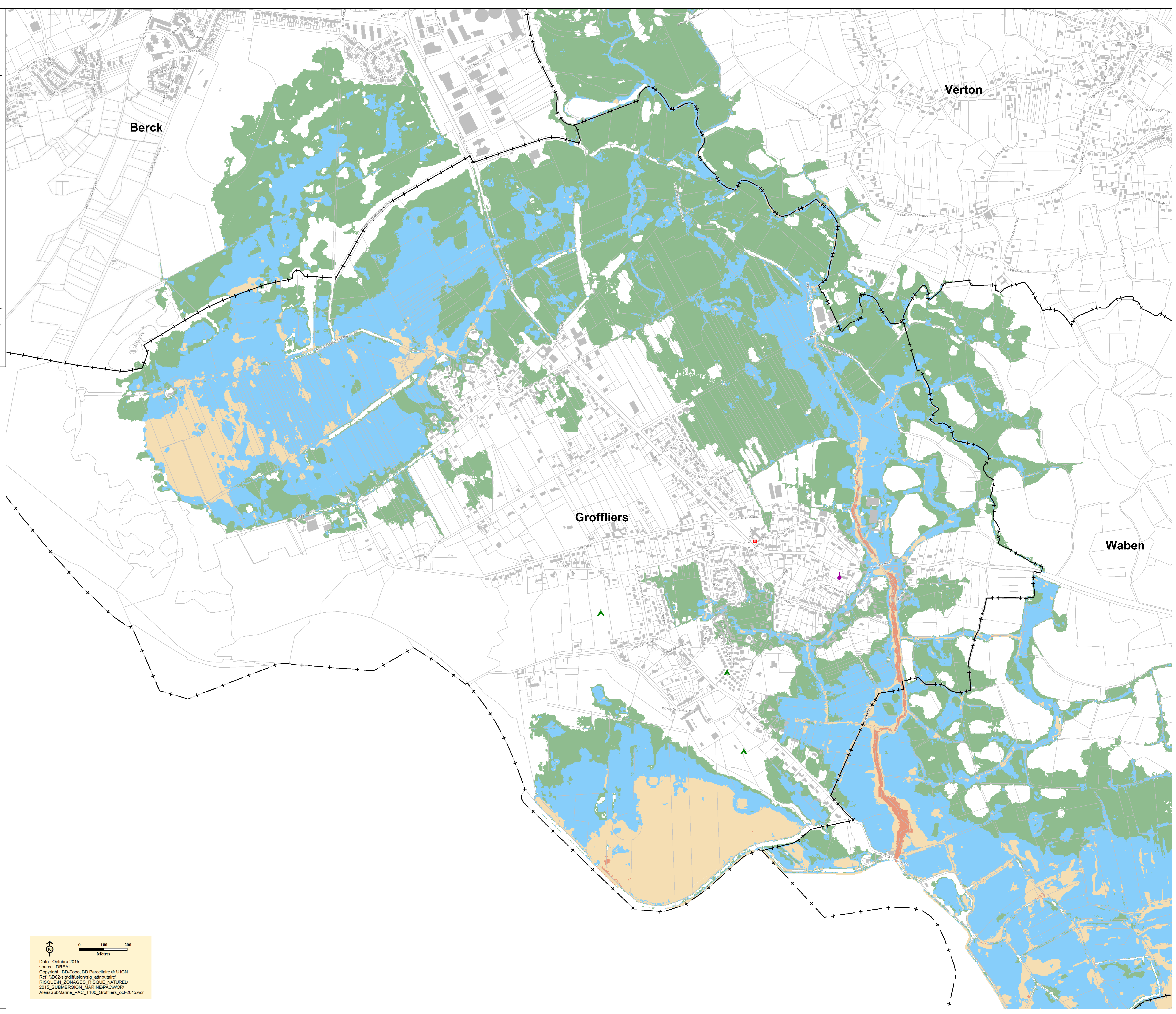
Niveau d'aléa

🟠 Très fort

🟡 Fort

🟢 Moyen

🟤 Faible



0 100 200  
Mètres

Date : Octobre 2015  
source : DIREAL  
Copyright : BD-Topo, BD Parcellaire © IGN  
Ref : \DR2-sig\diffusion\sig\_attribution\1  
RISQUEIN\_ZONAGES\_RISQUE\_NATUREL  
2015\_SUBMERSION\_MARINEPACWOR  
AleasSubMarine\_PAC\_T100\_Groffliers\_oct-2015.wor