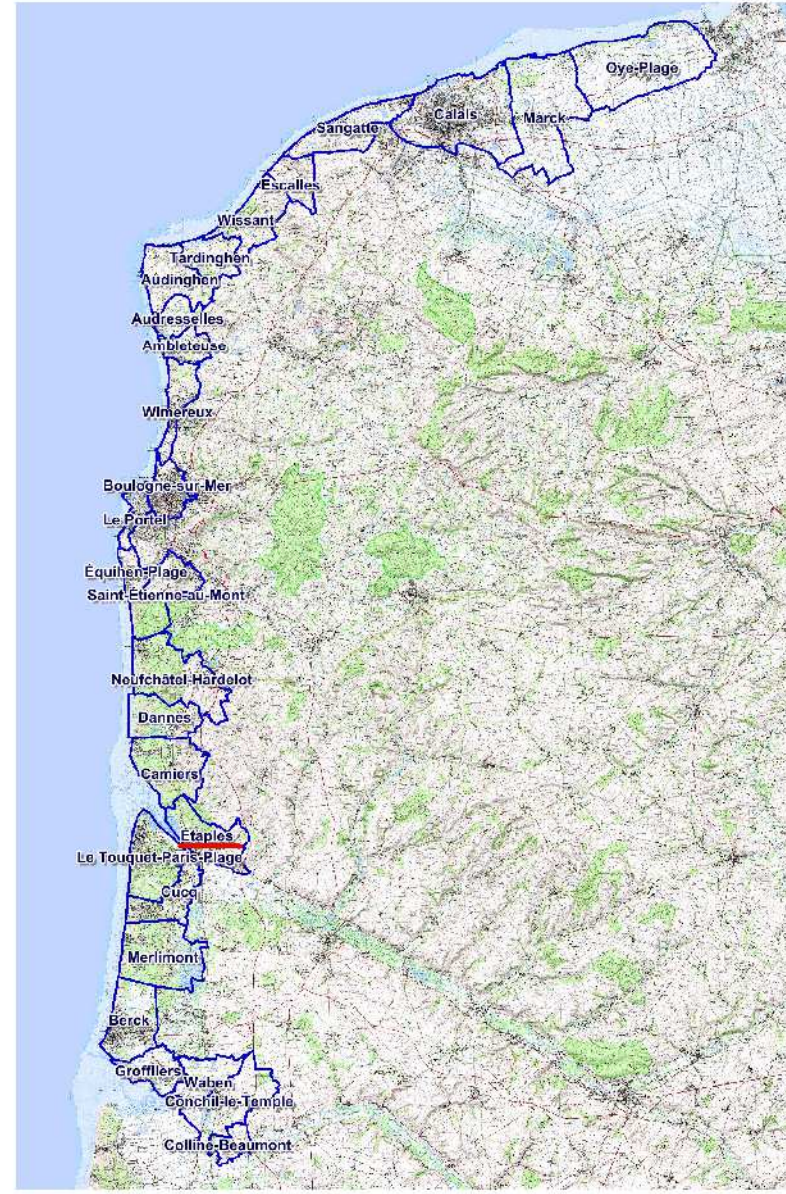


Aléa submersion marine de référence pour un aléa centenal

ETAPLES

Porter à connaissance

Date: octobre 2015

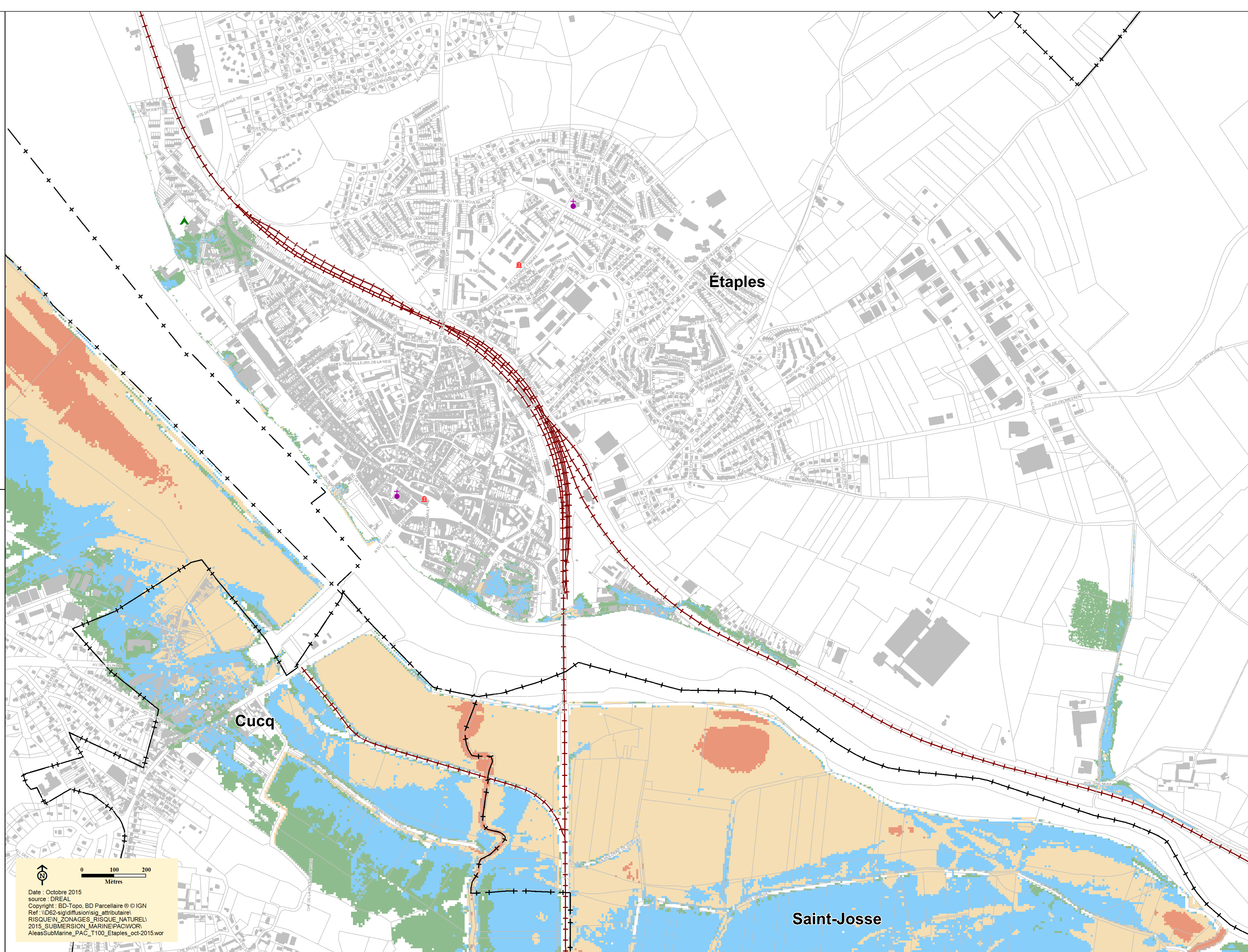


LEGENDE

- +—+— Limite de commune
- Bâtiment
- ✚ Eglise
- 🏛 Mairie
- 🏕 Camping
- 🚆 Voie ferrée

Niveau d'aléa

- 🔴 Très fort
- 🟠 Fort
- 🟡 Moyen
- 🟢 Faible



Date : Octobre 2015
source : DREAL
Copyright : BD-Topo, BD Parcelaire © IGN
Ref : \\\D62-sig\diffusion\sig_attribution\ RISQUE\IN_ZONAGES_RISQUE_NATUREL\ 2015_SUBMERSION_MARINE\PAQWOR\ AleasSubMarine_PAC_T100_Etaples_oct-2015.wor

Saint-Josse