

Aléa submersion marine de référence pour un aléa centenal

CUCQ

Porter à connaissance



Date: octobre 2015

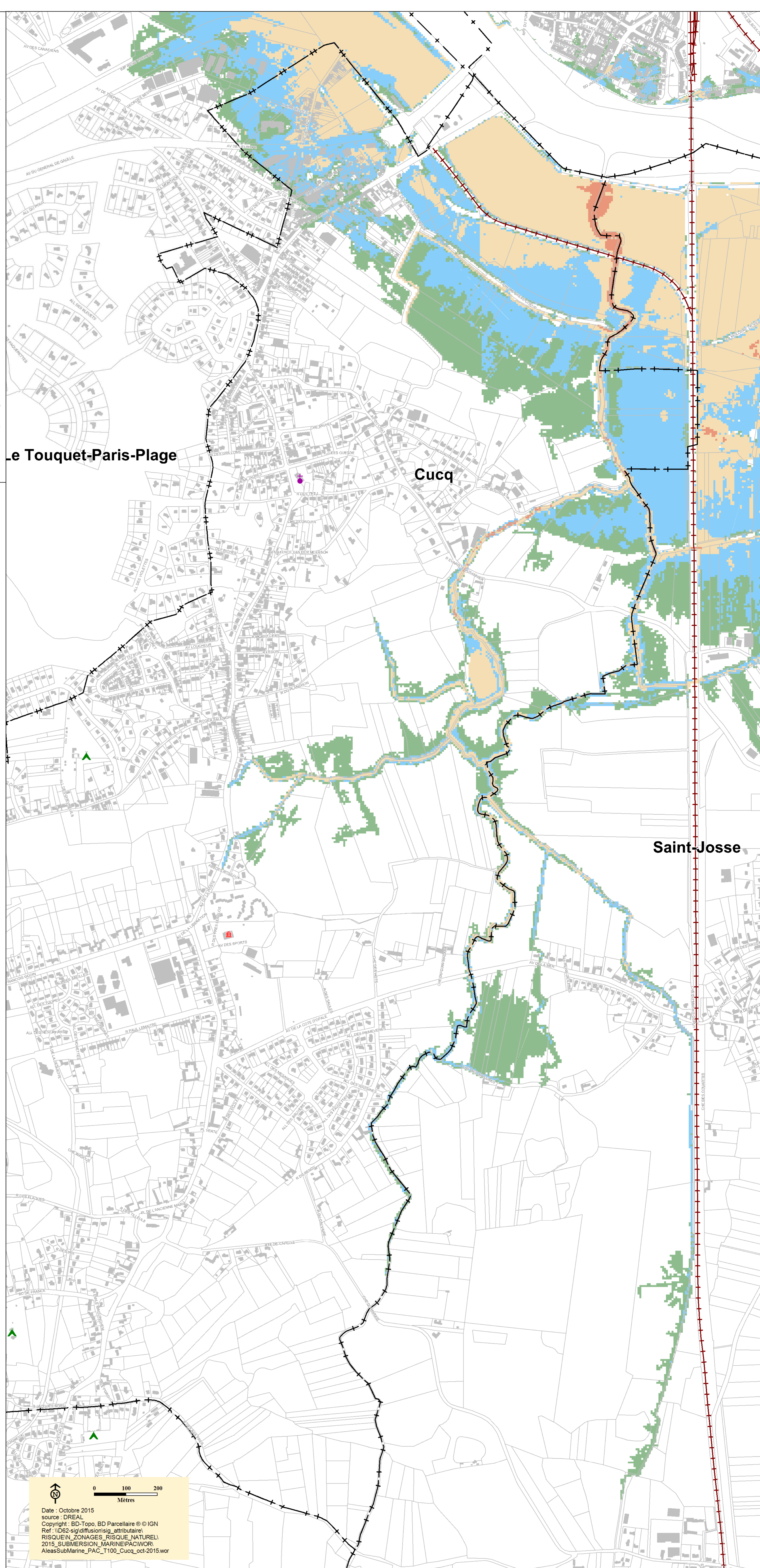
Echelle: 1/5000 ème

LEGENDE

- Limite de commune
- Bâtiment
- Eglise
- Mairie
- Camping
- Voie ferrée

Niveau d'aléa

- Très fort
- Fort
- Moyen
- Faible



Date : Octobre 2015
 source : DREAL
 Copyright : BD-Topo, BD Parcellaire © IGN
 Ref : VD62-sigdiffusion/sig_attribution/
 RISQUEIN_ZONAGES_RISQUE_NATUREL/
 2015_SUBMERSION_MARINE/PACWOR/
 AleasSubMarine_PAC_T100_Cucq_oct-2015.wor