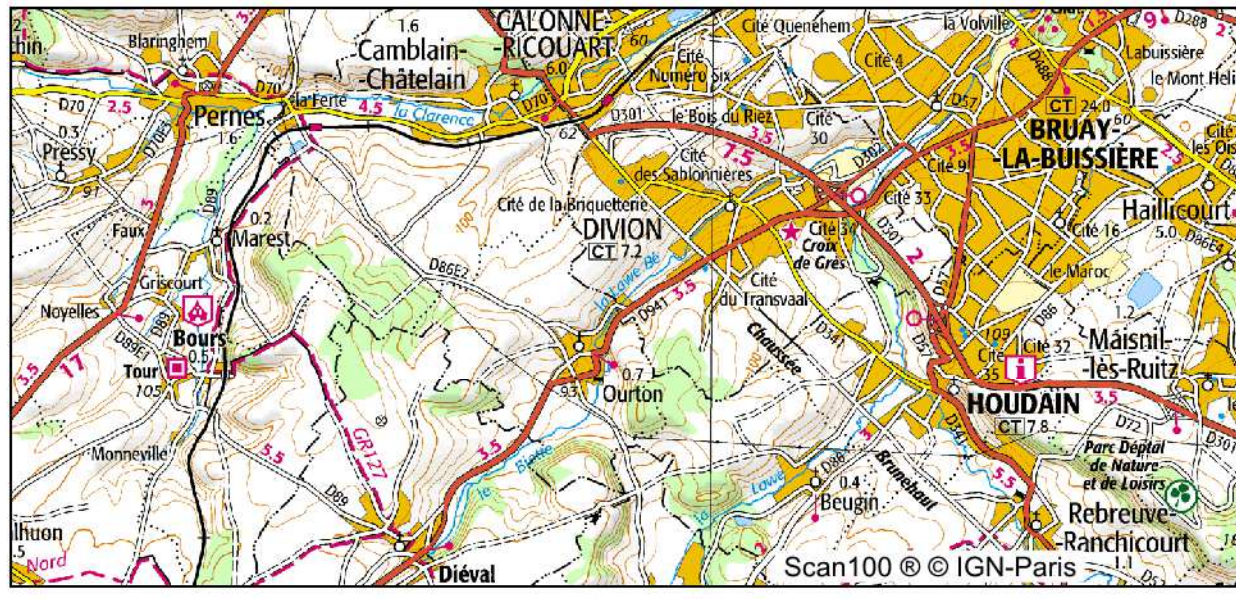


Commune de DIVION (62270)



Examen au cas par cas pour les PPR Miniers
cartographie: courbe enveloppe des aléas



Echelle : 1 / 10 000

Date : 15/01/2015

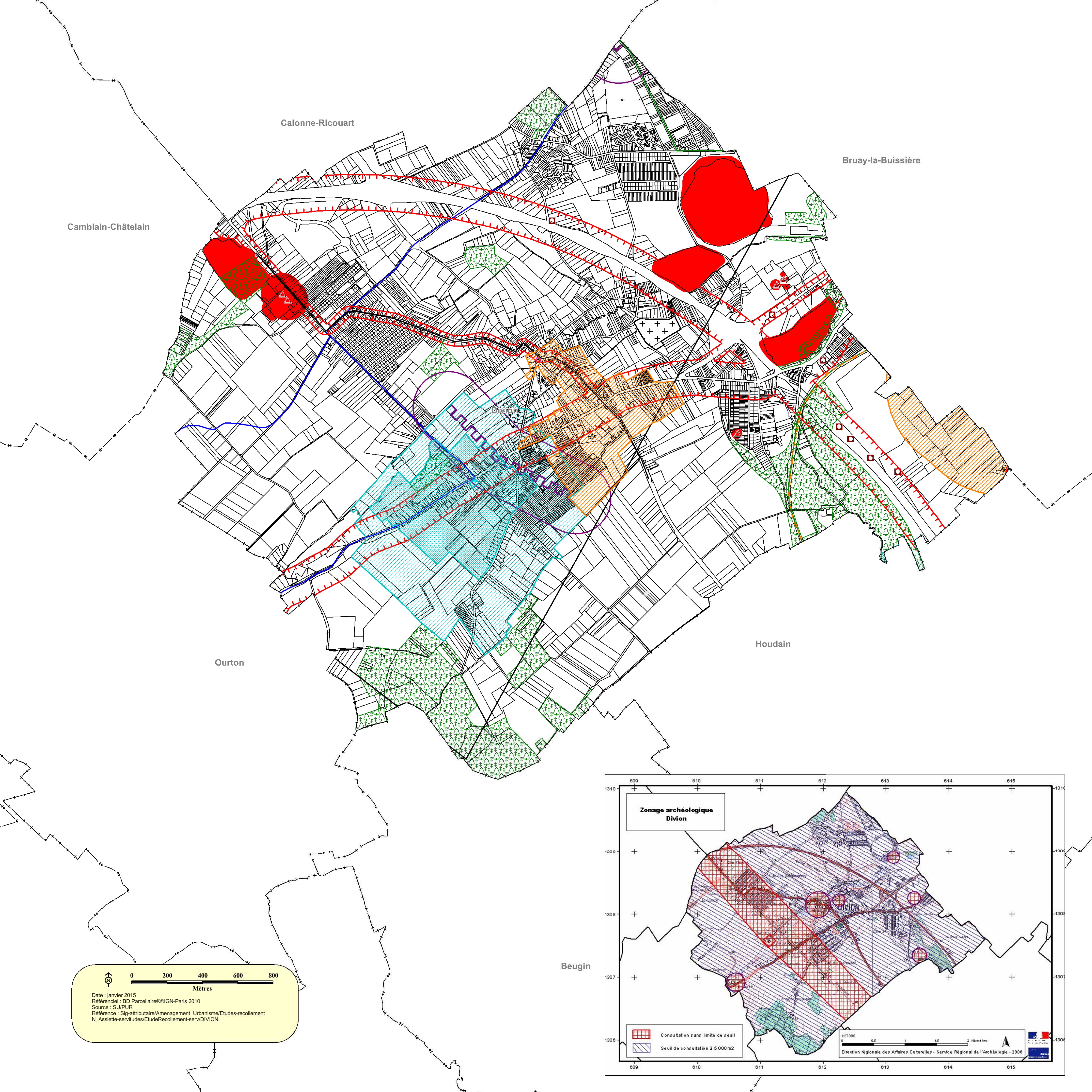
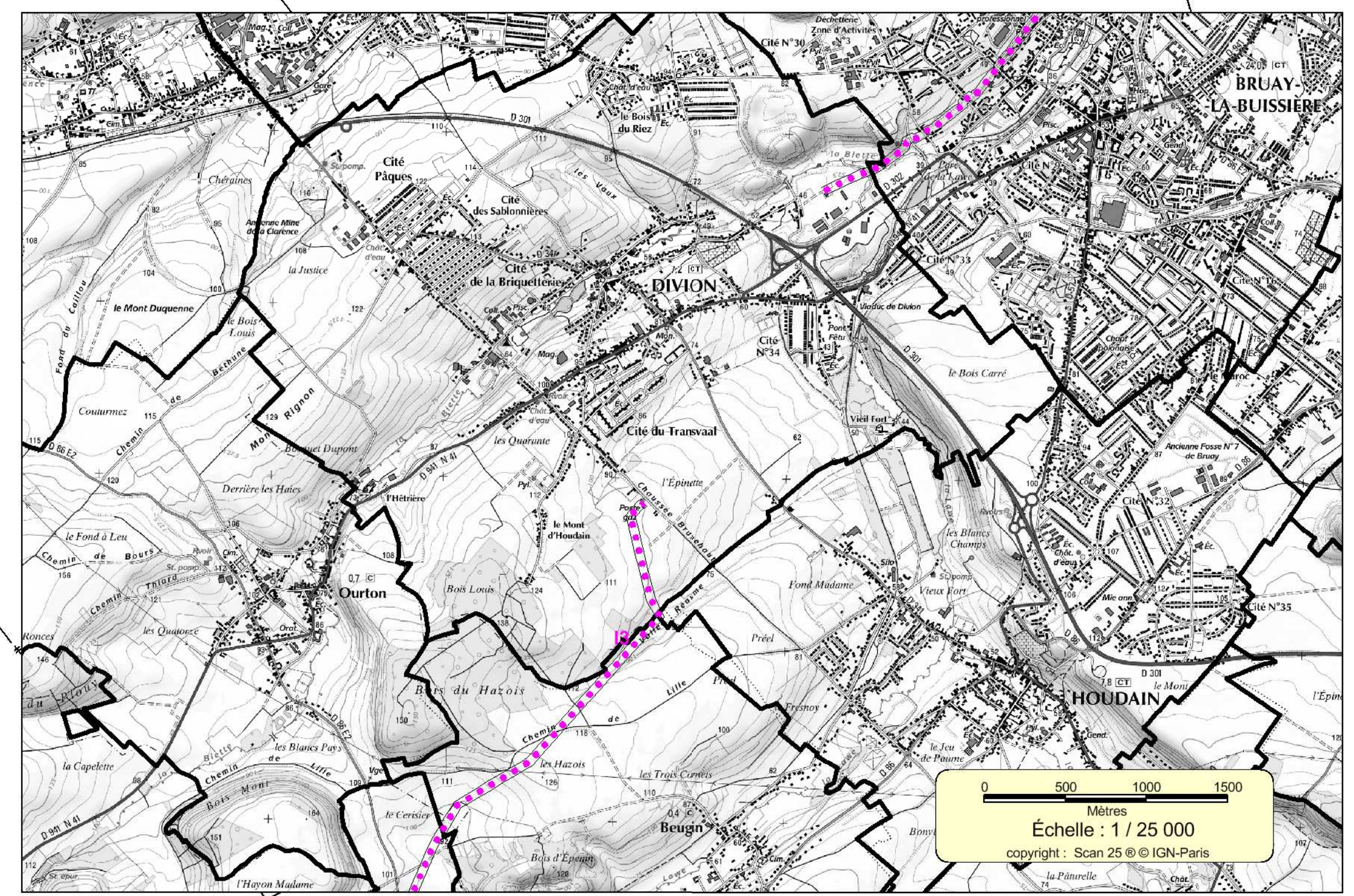
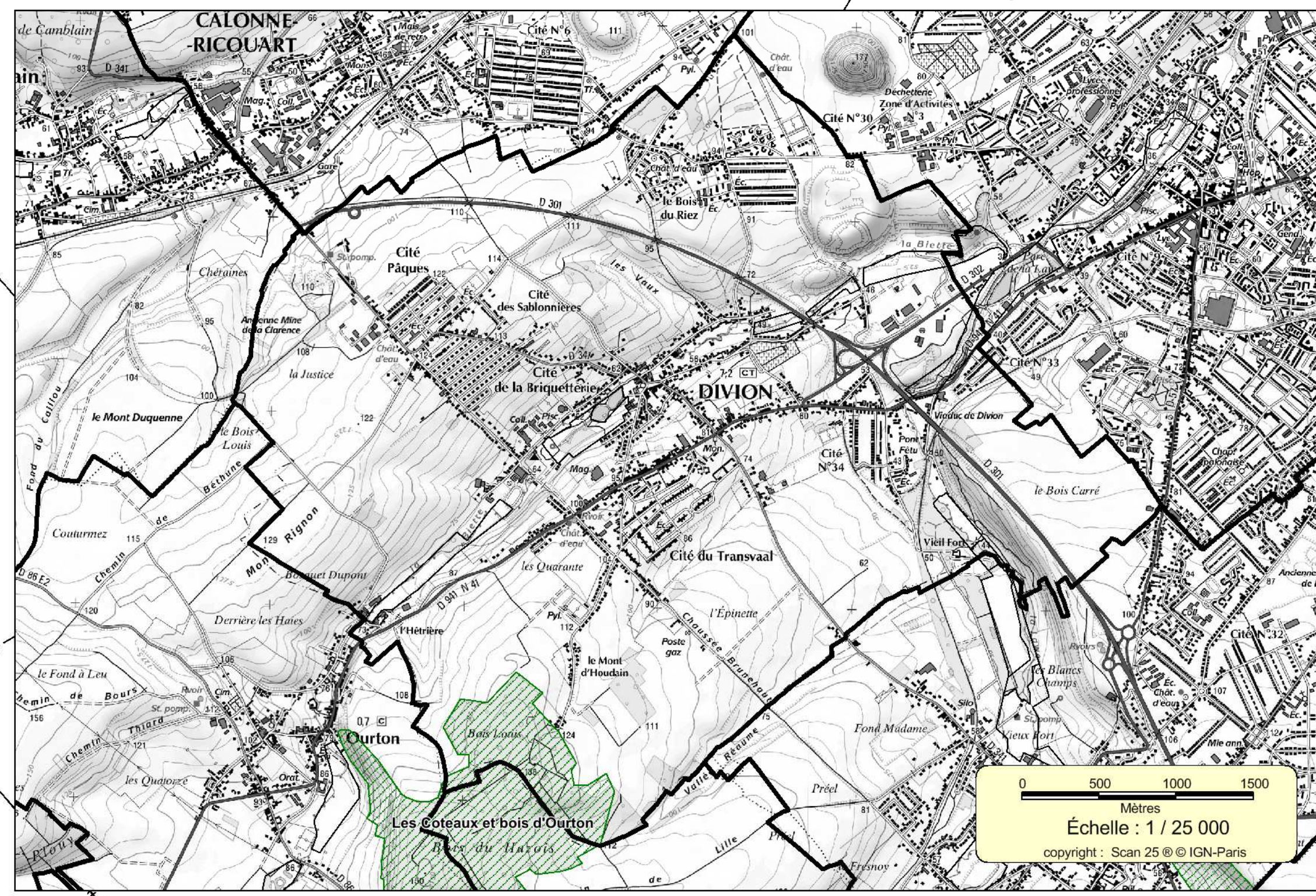
Dessin :

Ref. des. géol. (Arrondissement de Valenciennes)


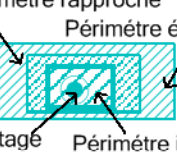



Arrondissement de Valenciennes

Service d'Urbanisme et d'Aménagement








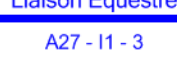



15220 Divion (62270)



1) Servitudes d'utilité publique

-  AC1 Monument historique classé ou inscrit
-  AS1 Protection des captages d'eau potable
-  EL7 Alignement
-  I3 Canalisation de transport de gaz ainsi que Gazonor et Nexans (encart: 1/25000e)
-  T5 Servitude aéronautique de dégagement

2) Informations et Obligations diverses

-  F10-MI AD Autorisation de Défrichement
-  ATB Axe Terrestre Bruyant
-  PPM Protection autour des Puits de Mine
-  CCS Cavité et Carrière Souterraine (source BRGM 2012)
La position mentionnée ne permet pas la localisation précise sur le terrain.
Pour tous travaux à proximité des cavités, il est nécessaire de se référer à l'inventaire des cavités et carrières souterraines non minières (BRGM)
-  FA Faille
-  LEN Itinéraire de Liaison entre les Espaces Naturels
-  GR Itinéraire de grande randonnée et de promenade (source : Conseil Général)
-  ILE Itinéraire de liaison équestre (source : Conseil Général)
-  INT2 Protection des cimetières militaires
-  ZNIEFF1 Zone Naturelle d'Intérêt Ecologique, Faunistique et Floristique de type 1 (source DREAL) (encart: 1/25000e)
-  Courbes enveloppes des aléas miniers

