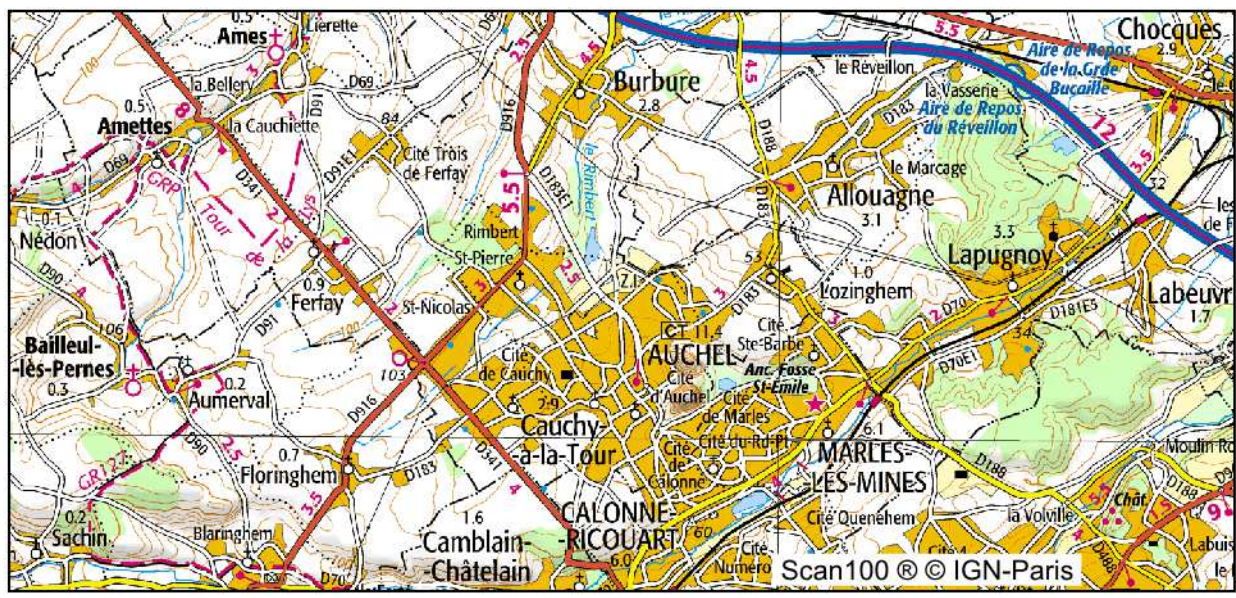


Commune d' AUCHEL (62048)



Examen au cas par cas pour les PPR Miniers
cartographie: courbe enveloppe des aléas



Liberté • Égalité • Fraternité
RÉPUBLIQUE FRANÇAISE
PRÉFET
DU PAS-DE-CALAIS
DIRECTION DÉPARTEMENTALE
DES TERRITOIRES ET DE LA MER
100, rue de la République - 59000 LILLE
03 20 39 39 39
www.pas-de-calais.fr

MISSION SIG

Echelle : 1 / 10 000

Date : 15/01/2015

Dessin :

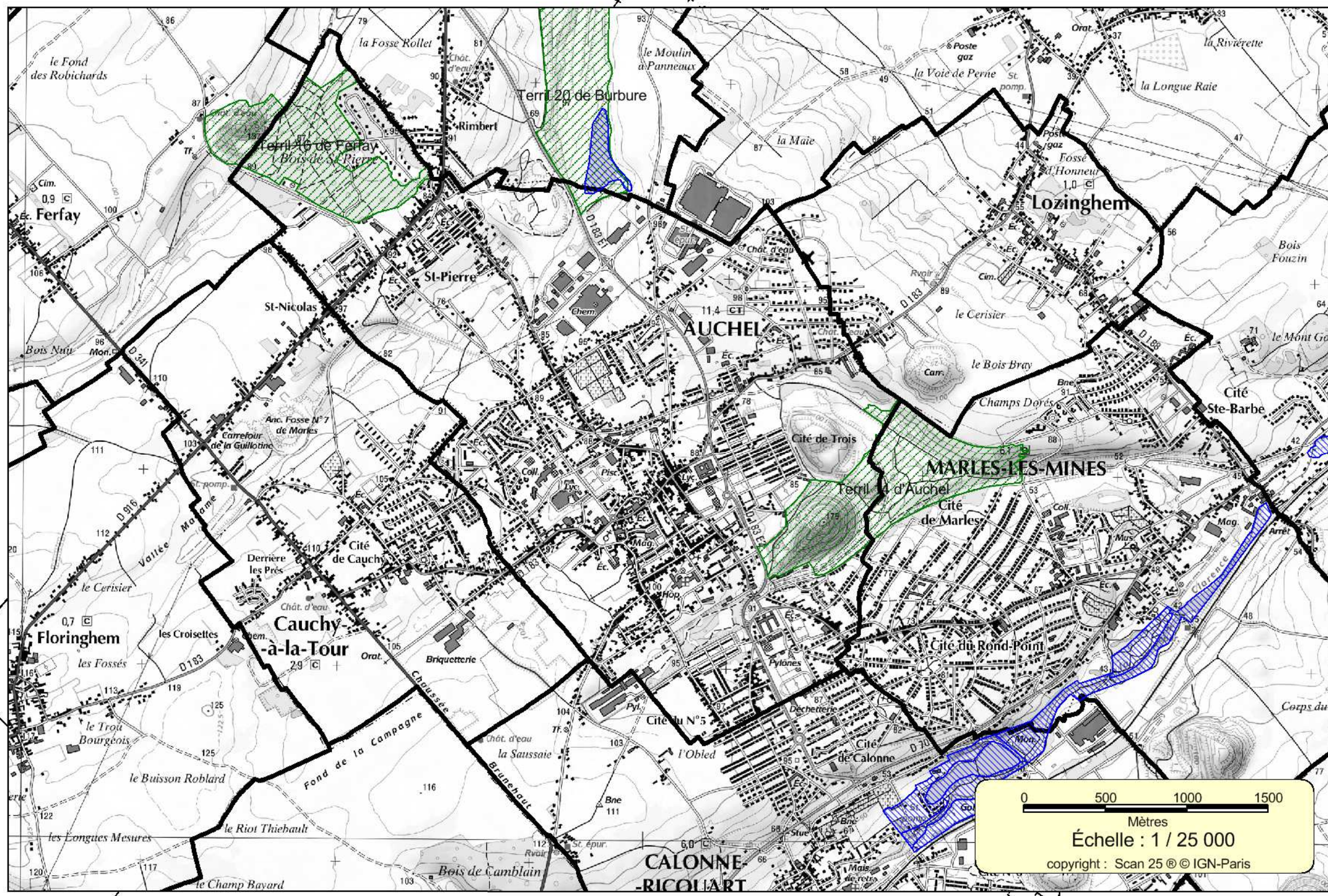
Ref : sig_urb01Amenag_Urbanisme
Aménagement Urbain
Étude Recouvrement Servitudes
N_Assiette-servitudes/EtudeRecouvrement-servi/Auchel

1) Servitudes d'utilité publique

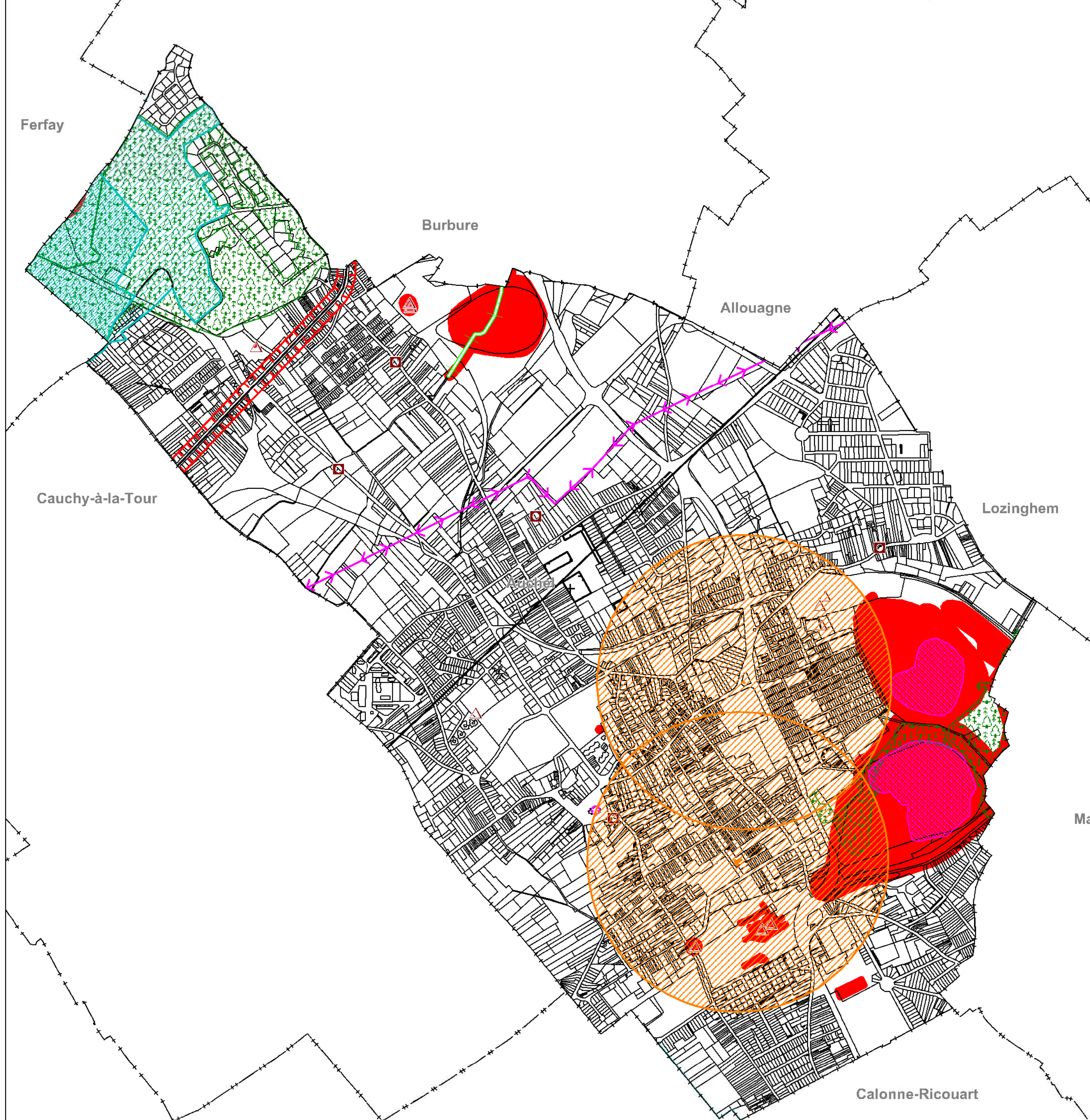
- A5 Canalisation publique d'eau potable ou assainissement
- AC1 Monument historique classé ou inscrit
- AS1 Protection des captages d'eau potable
Périmètre rapproché / Périmètre éloigné / Captage / Périmètre immédiat
- EL7 Alignement
- I4 Ligne ou canalisation électrique H.T
- I6 Mine et carrière
- T1 Voie ferrée
- T5 Servitude aéronautique de dégagement

2) Informations et Obligations diverses

- F10-M1 AD Autorisation de Dérivement
- ATB Axe Terrestre Bruyant
- EP Edifice à valeur Patrimoniale
- PPM Protection autour des Puits de Mine
- CCS Cavité et Carrière Souterraine (source BRGM 2012)
*La position mentionnée ne permet pas la localisation précise sur le terrain.
Pour tous travaux à proximité des cavités, il est nécessaire de se référer à l'inventaire des cavités et carrières souterraines non minières (BRGM)*
- INT2 Protection des cimetières militaires
- ZNIEFF1 Zone Naturelle d'Intérêt Ecologique, Faunistique et Floristique de type 1 (source DREAL) (encart: 1/25000e)
- ZH Zone Humide (encart: 1/25000e)
- Courbes enveloppes des aléas miniers



0 500 1000 1500
Mètres
Échelle : 1 / 25 000
copyright : Scan 25 © IGN-Paris



0 200 400 600 800
Mètres
Date : janvier 2015
Référenciel : BD Parcellaire©IGN-Paris 2010
Source : SUI/PUR
Référence : Sig-attributaire/Amenagement_Urbanisme/Etudes-recouvrement
N_Assiette-servitudes/EtudeRecouvrement-servi/Auchel

