

REUNION PUBLIQUE

**L'aléa submersion marine
sur la commune de Wimereux**

Déroulé de la réunion

➤ Les risques naturels sur le littoral du Pas-de-Calais

- Qu'est ce qu'un risque majeur ?
- Les risques naturels sur le littoral du Pas-de-Calais
- Les études de l'aléa submersion marine sur le littoral et à Wimereux

➤ La prévention des risques majeurs

- Les principes
- Les conséquences de Xynthia dans la prévention des risques
- Le Plan Submersions Rapides : un outil global de gestion des risques

➤ La connaissance du risque : les conséquences

A photograph of a coastal town in the Pas-de-Calais region of France. In the foreground, a large, white, foamy wave is crashing against a pier or breakwater. The town, with its multi-story buildings and dark roofs, is visible in the background, situated on a slight rise. The sky is overcast, and the overall scene conveys a sense of natural power and potential risk to the coastal infrastructure.

Les risques naturels sur le littoral du Pas-de-Calais

Les risques naturels sur le littoral du Pas-de-Calais

Qu'appelle t-on un risque majeur ?

Le risque majeur est la possibilité d'un événement dont les effets peuvent mettre en jeu un grand nombre de personnes, occasionner des dommages importants ou dépasser les capacités de réaction de la société.

Les risques naturels sur le littoral du Pas-de-Calais

Le risque majeur c'est...



Les risques naturels sur le littoral du Pas-de-Calais

Les risques naturels qui impactent le littoral sont :

- **Le recul des côtes à falaises**
- **La submersion marine**
- **L'érosion**

Les risques naturels sur le littoral du Pas-de-Calais

Submersion marine quelques exemples et conséquences



L'étude DHI

En 2006, la Direction Régionale de l'Environnement, de l'Aménagement et du Logement a confié au cabinet DHI une étude sur la détermination des aléas submersion marine et érosion.

Les premiers résultats sur la submersion marine ont été présentés aux élus en 2010.

Ceux sur l'érosion le seront courant 2012.

L'étude de la submersion marine

Phase I : Recherche des événements historiques

Phase II : Modélisation de l'aléa submersion marine

Modèle Numérique Terrestre

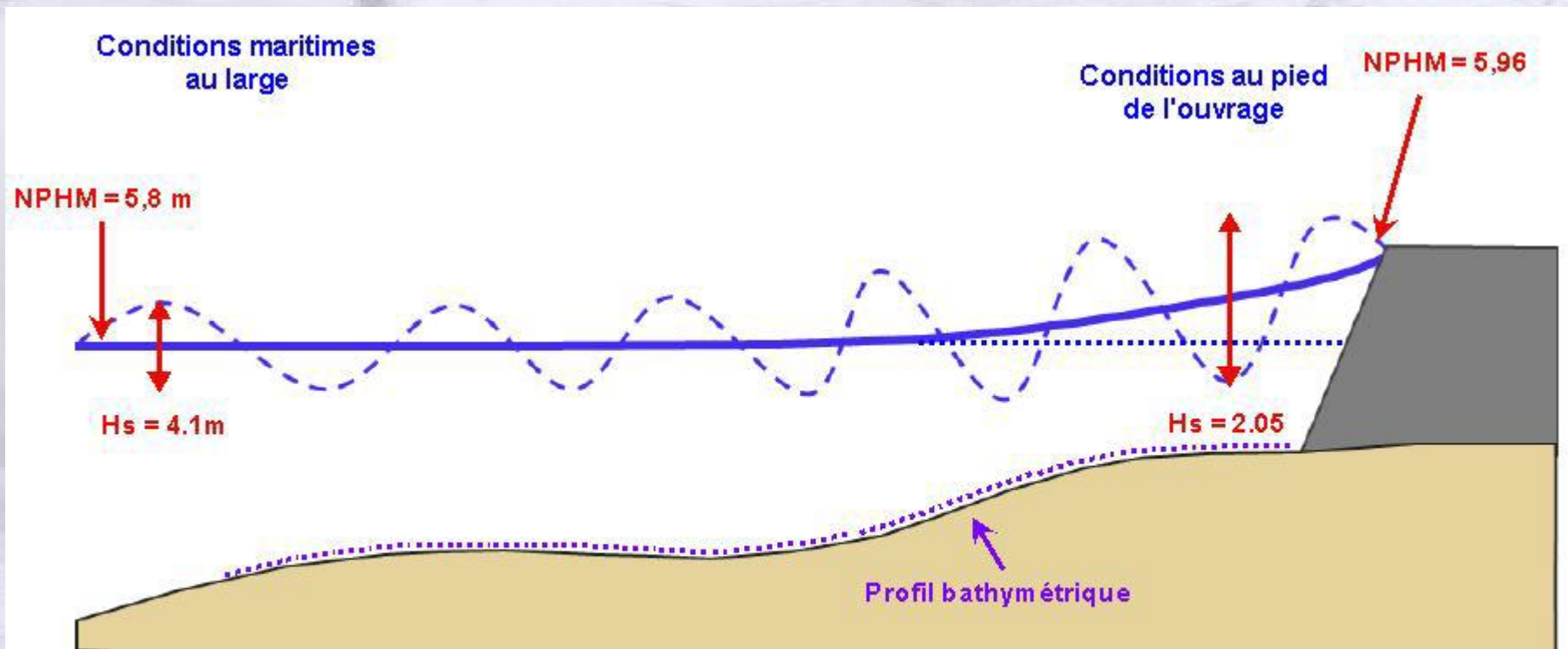
Données du SHOM

Modélisation

Cartographie de la vitesse, de la hauteur et de l'aléa submersion marine

La submersion marine à Wimereux

Conditions maritimes à Wimereux

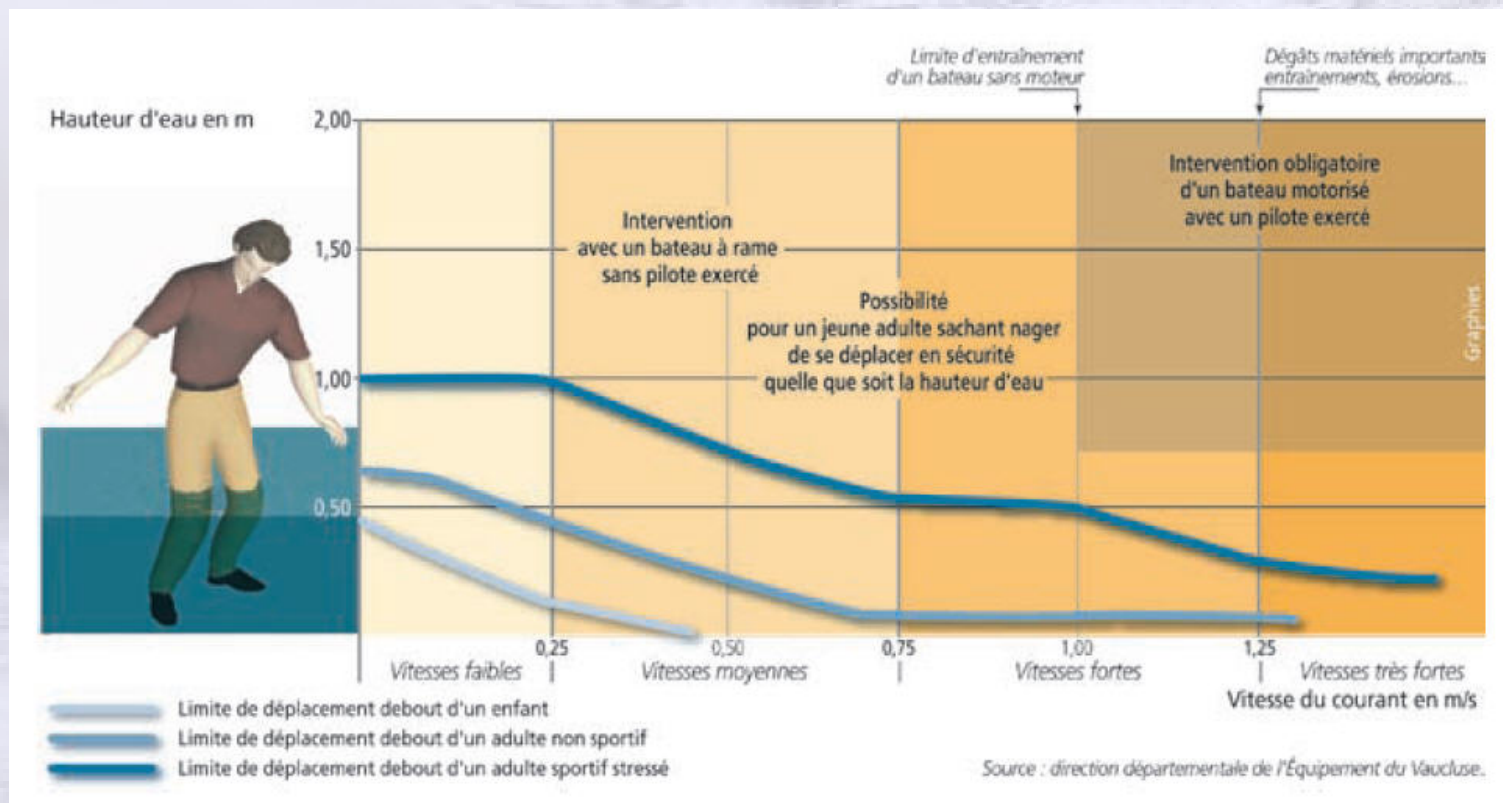


NPHM : Niveau de Plus Haute Mer
Hs : Hauteur significative de houle

cotes exprimées en IGN69
Marée de 120 = 4.96m

La Submersion marine à Wimereux

Le croisement des données hauteur et vitesse de l'eau permet d'obtenir la cartographie de l'aléa.



La submersion marine à Wimereux

Le niveau d'aléa varie de faible à très fort suivant le tableau suivant

Vitesse Hauteur	$U < 0,2 \text{ m/s}$	$0,2 < U < 0,5 \text{ m/s}$	$U > 0,5 \text{ m/s}$
$H < 0,5 \text{ m}$	Faible	Moyen	Fort
$0,5 < H < 1 \text{ m}$	Moyen	Moyen	Fort
$H > 1 \text{ m}$	Fort	Fort	Très fort

INTENSITE DE L'ALEA

-  Alea faible
-  Alea moyen
-  Alea fort
-  Alea tres fort



A photograph of a coastal town with buildings and a large wave crashing against a pier. The text "La prévention des risques majeurs" is overlaid on the image.

La prévention des risques majeurs

La prévention des risques majeurs : les principes

La prévention des risques majeurs regroupe un ensemble de dispositions à mettre en œuvre pour réduire l'impact d'un phénomène dangereux sur les personnes et les biens.



Les conséquences de Xynthia dans la prévention des risques majeurs



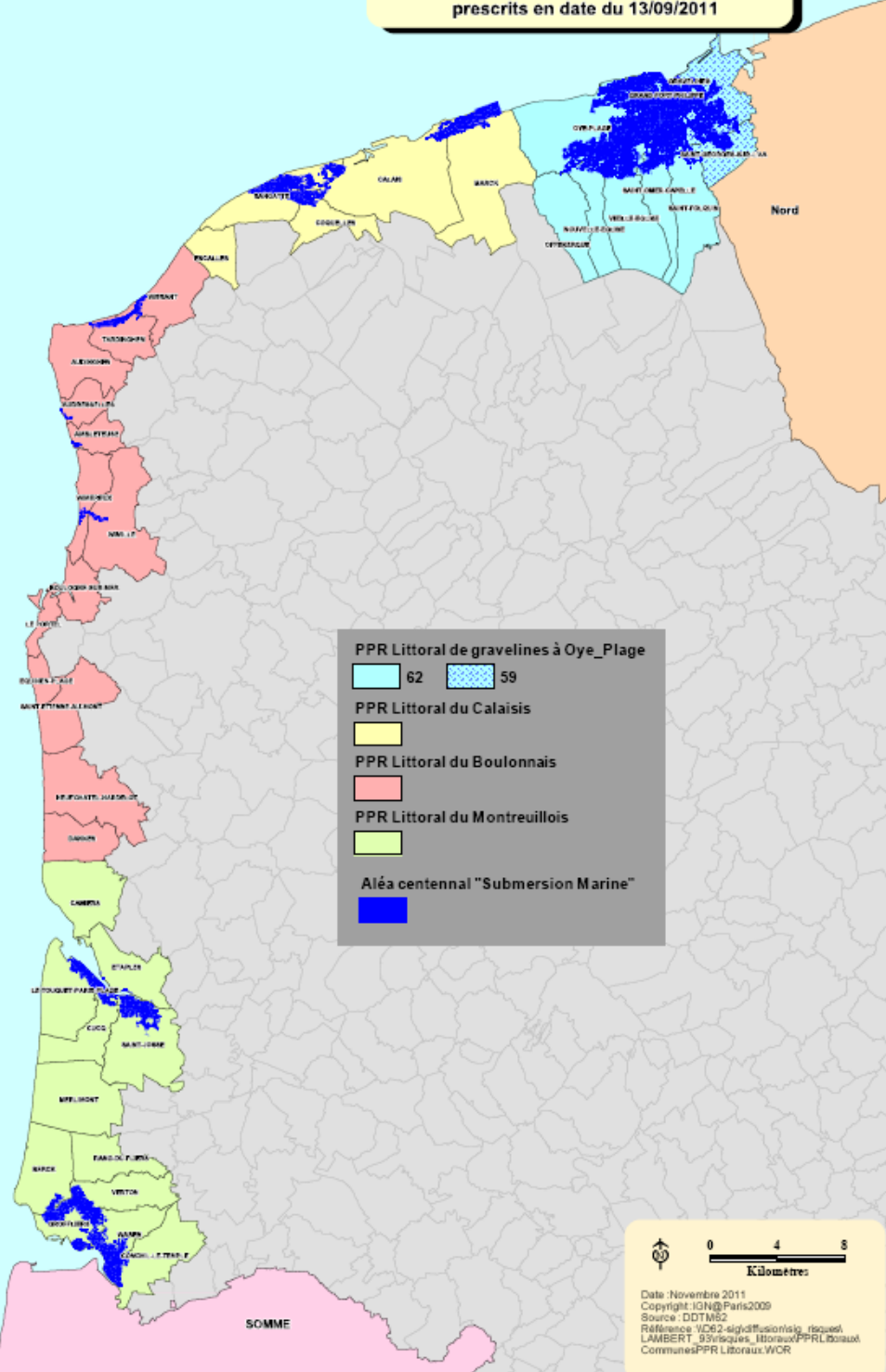
Vagues-submersion

-  **Une vigilance absolue s'impose;** des phénomènes dangereux d'intensité exceptionnelle sont prévus ; tenez-vous régulièrement au courant de l'évolution de la situation et respectez impérativement les consignes de sécurité émises par les pouvoirs publics.
-  **Soyez très vigilant;** des phénomènes dangereux sont prévus ; tenez-vous au courant de l'évolution de la situation et suivez les conseils de sécurité émis par les pouvoirs publics.
-  **Soyez attentifs;** si vous pratiquez des activités sensibles au risque météorologique ou à proximité d'un rivage ou d'un cours d'eau; des phénomènes habituels dans la région mais occasionnellement et localement dangereux (ex. mistral, orage d'été, montée des eaux, fortes vagues submergeant le littoral) sont en effet prévus ; tenez-vous au courant de l'évolution de la situation.
-  **Pas de vigilance particulière.**

A photograph of a coastal town with buildings and a large wave crashing against a pier. The text is overlaid on the image.

**La connaissance du risque : les
conséquences**

**Communes concernées par les
 PPR Littoraux
 prescrits en date du 13/09/2011**



1 - En terme

- Le
- La
- R

2 - En terme
Plan Comr

u littoral

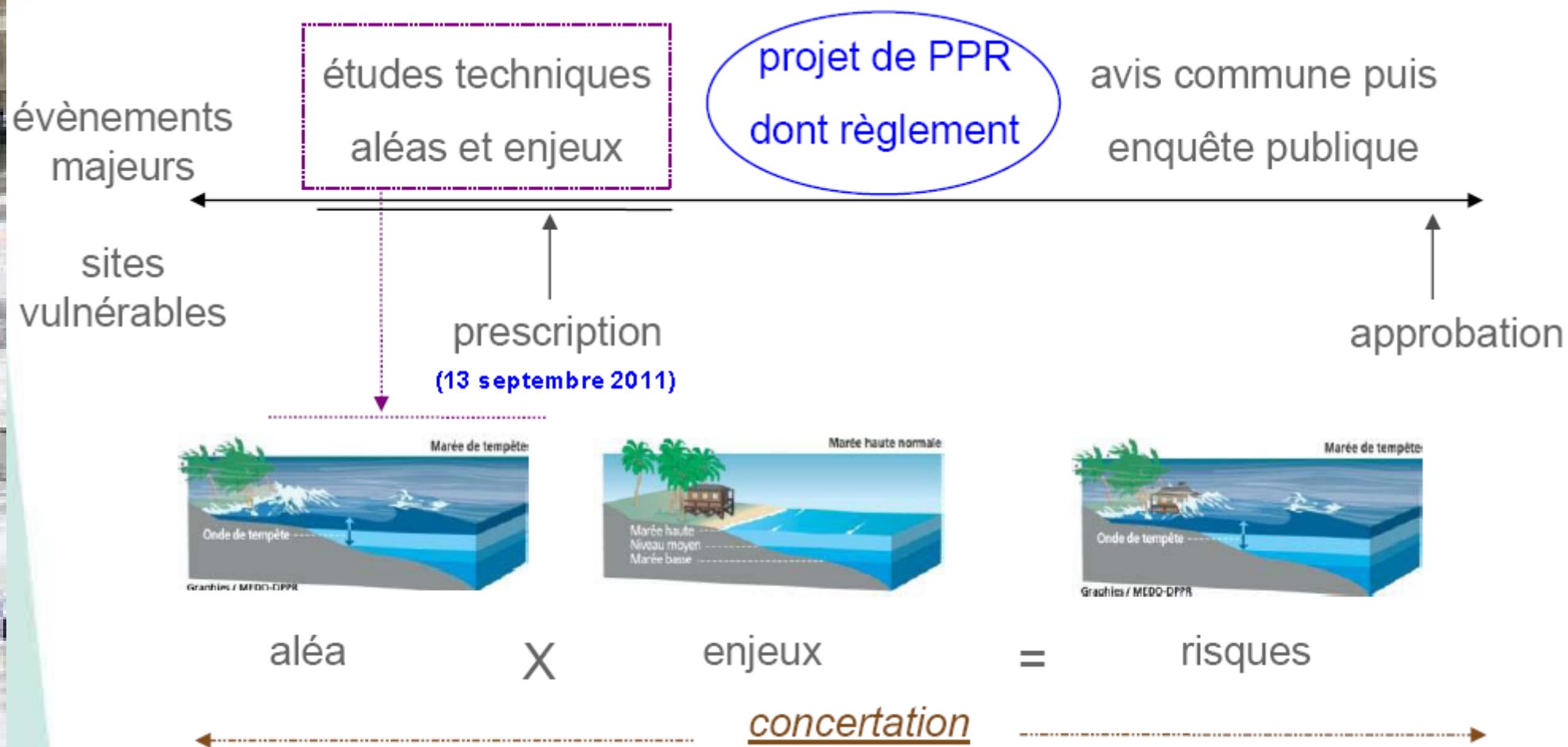
n des

n place du
e

La connaissance du risque : les conséquences en terme d'urbanisme

- Des règles
 - adaptées selon des niveaux d'exposition aux phénomènes de submersion marine
 - en accord avec les principes établis par le Ministère de l'Écologie, du Développement Durable, des Transports et du Logement
 - ne pas augmenter la vulnérabilité en zone urbanisée
 - préserver les zones soumises au risque qui ne sont pas encore urbanisées

La connaissance du risque : l'élaboration des Plans de Prévention des Risques Naturels Littoraux



La connaissance du risque : les conséquences en terme de gestion de crise

- PCS : Plan communal de sauvegarde
 - Un document opérationnel dédié à la gestion de crise
 - Une prise en compte des risques existants sur la commune sur la base d'informations transmises par le Préfet en 2005
- Le Plan Communal de Sauvegarde a été mis en place par la commune en 2008 (arrêté municipal 2008-012 du 18 janvier 2008)

La connaissance du risque : les conséquences en terme de gestion de crise

- Le Plan Communal de Sauvegarde et la submersion marine
 - De nouvelles informations sur les phénomènes
 - Un aléa mieux connu
 - De nouvelles cartographies
- Une mise à jour du Plan Communal de Sauvegarde à réaliser

La connaissance du risque : les conséquences en terme de gestion de crise

Le Plan Communal de Sauvegarde contient :

- Les modalités de déclenchement du plan
- Le recensement des risques majeurs
- La cartographie fonctionnelle de la commune
- Le dispositif communal de crise
- L'annuaire de crise
- Les moyens recensés

Liens utiles

Sites internet de :

– La DREAL :

<http://www.nord-pas-de-calais.developpement-durable.gouv.fr>

Rubrique : Les grands dossiers « Risques littoraux »

– La DDTM 62 :

<http://www.pas-de-calais.equipement-agriculture.gouv.fr>

Rubrique : IAL (Information des acquéreurs et locataires)