

Maître d'ouvrage



PRÉFECTURE DU PAS-DE-CALAIS  
 DIRECTION DÉPARTEMENTALE DES TERRITOIRES ET DE LA MER DU PAS-DE-CALAIS  
 SERVICE DE L'ENVIRONNEMENT

Vu pour être annexé à mon arrêté d'approbation du PPRI des pieds de coteaux des wateringues du **25 MARS 2022**

Le Préfet,  
 Louis LE FRANC

Plan de Prévention du  
 Risque Inondation

PPRI des pieds de coteaux  
 des wateringues

Commune :  
 HERVELINGHEN

Hauteurs d'eau

Maître d'oeuvre



APPROBATION

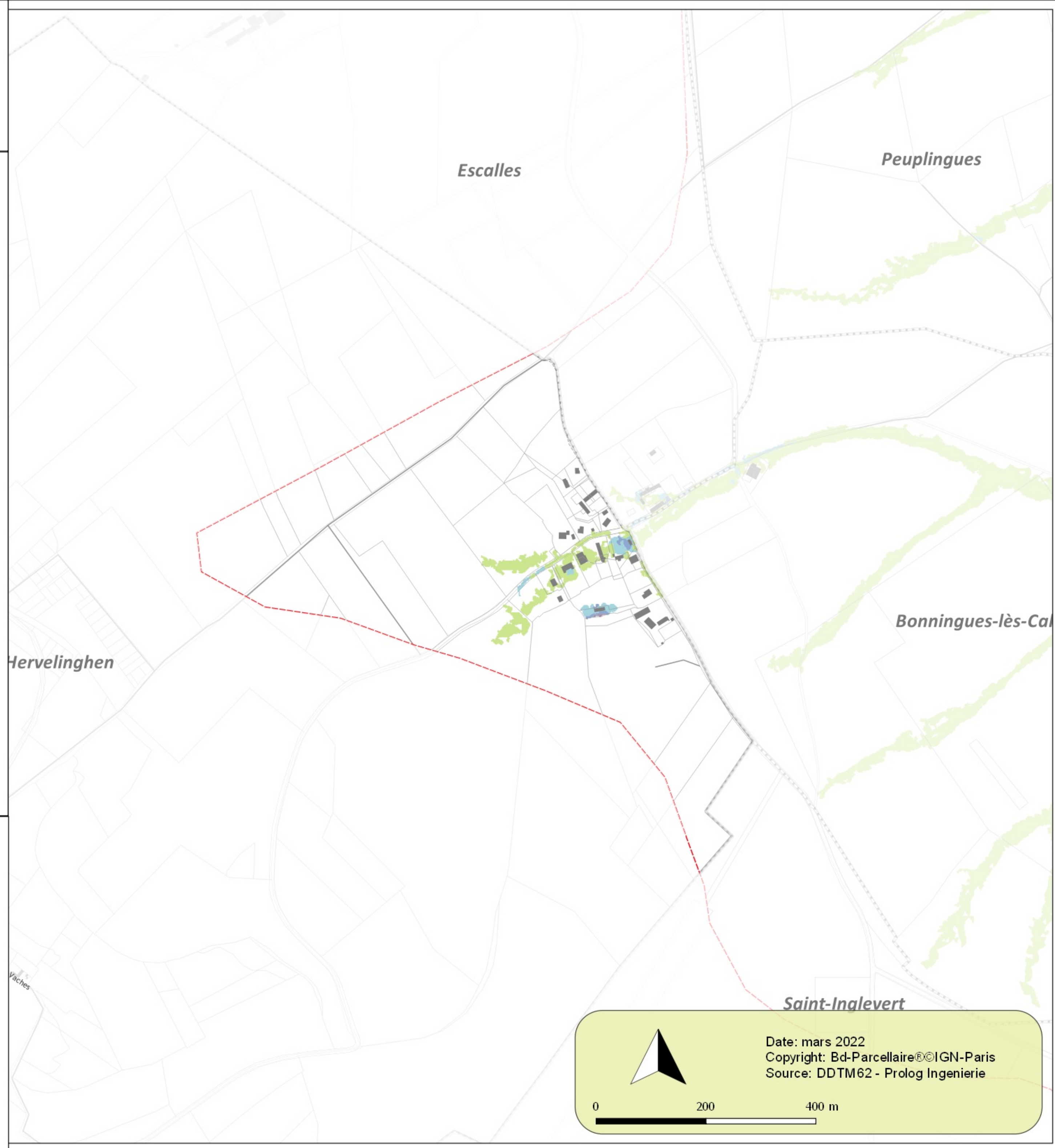
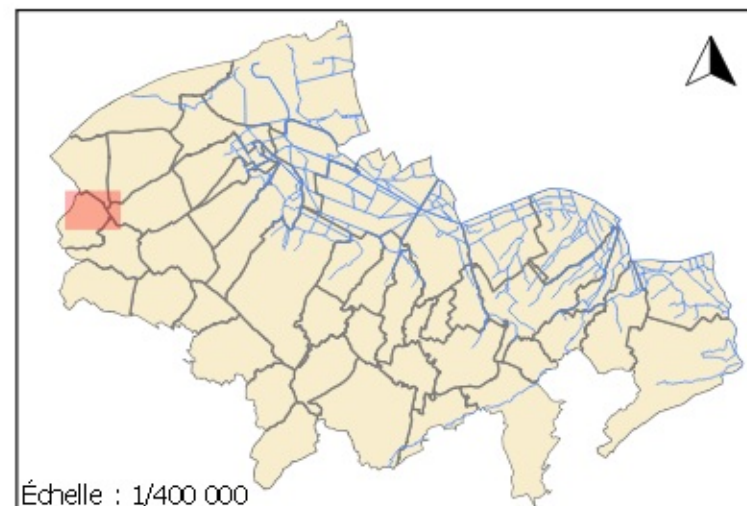
Echelle: 1/5000

Classes de hauteurs d'eau

Supérieure à 1,5 m	
Comprise entre 1 et 1,5 m	
Comprise entre 50 cm et 1 m	
Comprise entre 20 et 50 cm	
Inférieure à 20 cm	

Éléments généraux

- Mairie
- Cours d'eau
- Limites communales
- Limites de bassin versant
- Bâtiments
- Limites parcellaires
- Surface en eau
- Limites du PPRI de la Hem
- Limites du PPRL du secteur du Calaisis



0 200 400 m

Date: mars 2022  
 Copyright: Bd-Parcellaire®©IGN-Paris  
 Source: DDTM62 - Prolog Ingenierie