

Plan de prévention des risques d'inondation du Wimereux



Réunion du 13 novembre 2017

**Communes de Wierre-Effroy, Rety, Boursin et
Maninghen-Henne**

Ordre du jour

- Rappel des objectifs du PPRi
- Périmètre de prescription et périmètre d'étude
- Contenu du dossier PPR
- Cartes des aléas
- Détermination des enjeux et cartographie
- Suite de la procédure

Rappel des objectifs du PPR

Objectifs du PPRi

Diminuer la vulnérabilité d'un territoire en réglementant l'urbanisme qui va de l'interdiction de construire dans les zones les plus dangereuses à la possibilité de construire sous certaines conditions.

Périmètre d'étude

Dossier PPR

Méthode

- rassembler la connaissance des risques sur un territoire donné
- déterminer les zones exposées aux risques centennaux

Cartes des aléas

Finalité

- interdire ou réglementer les projets de construction ou d'aménagement
- définir des mesures de réduction de la vulnérabilité relatives à l'existant
- orienter le développement vers des zones moins vulnérables

Détermination des enjeux

Cartes des enjeux

Suite de la procédure

Le P.P.R. approuvé est annexé au PLU et vaut **servitude d'utilité publique.**



Historique du PPRI du Wimereux

Objectifs du
PPRI

Périmètre
d'étude

Dossier PPR

Cartes des
aléas

Détermination
des enjeux

Cartes des
enjeux

Suite de la
procédure

- Prescription du PPR sur 12 communes le 30 octobre 2010
- Élaboration du PPR débordement du Wimereux de 2010 à 2012
- Avis défavorable de la commission d'enquête en juillet 2012
- Relance en 2014 d'une étude hydrologique et mise en cohérence des 3 bassins versants du boulonnais, construction d'un modèle hydraulique du cours d'eau
- 2016 poursuite de l'élaboration du PPR du Wimereux dans le cadre d'un groupement de commande PAPI/PPR, étude des affluents et des ruissellements
- Objectif d'approbation du PPR début 2019



Les communes du bassin versant du Wimereux

COLEMBERT

LE WAST

BELLEBRUNE

BELLE ET HOULLEFORT

WIERRE EFFROY

CONTEVILLE LES BOULOGNE

PERNES LES BOULOGNE

PITTEFAUX

MANINGHEN HENNE

WIMILLE

BOURSIN

WIMEREUX

SAINT MARTIN BOULOGNE (Wimereux et Liane)

HENNEVEUX (Wimereux et Liane)

ALINCTHUN (Wimereux et Liane)

RETY (Wimereux et Slack)

LA CAPELLE LES BOULOGNE (Wimereux et Liane)

BAINCTHUN (Wimereux et Liane)

CREMAREST (Wimereux et Liane)

Prescription du PPR
pour 12 communes
en 2010

Les phénomènes étudiés dans le cadre du PPR :

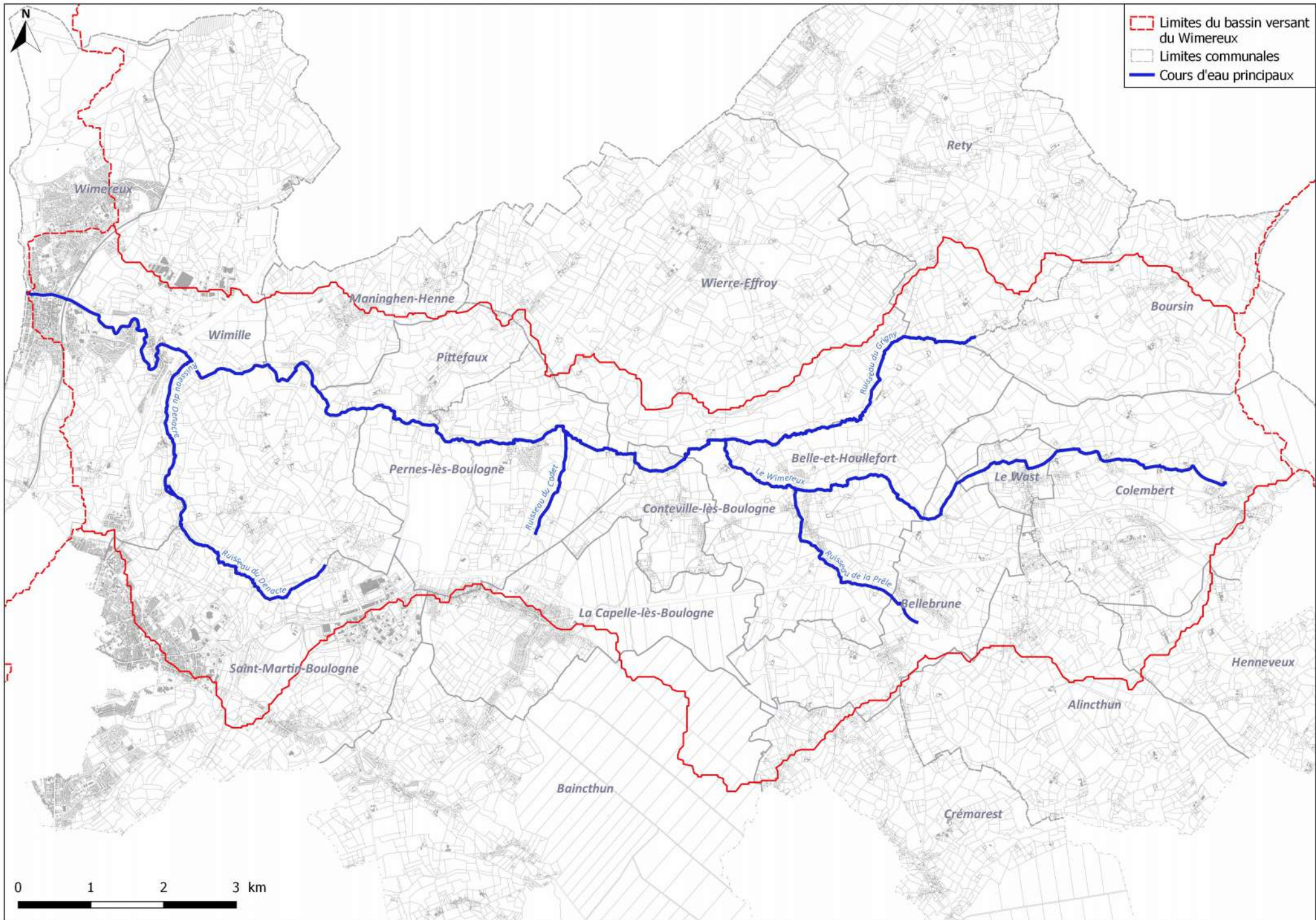
- Étude du débordement du Wimereux et de ses affluents
- Étude des ruissellements pour toutes les communes du bassin versant

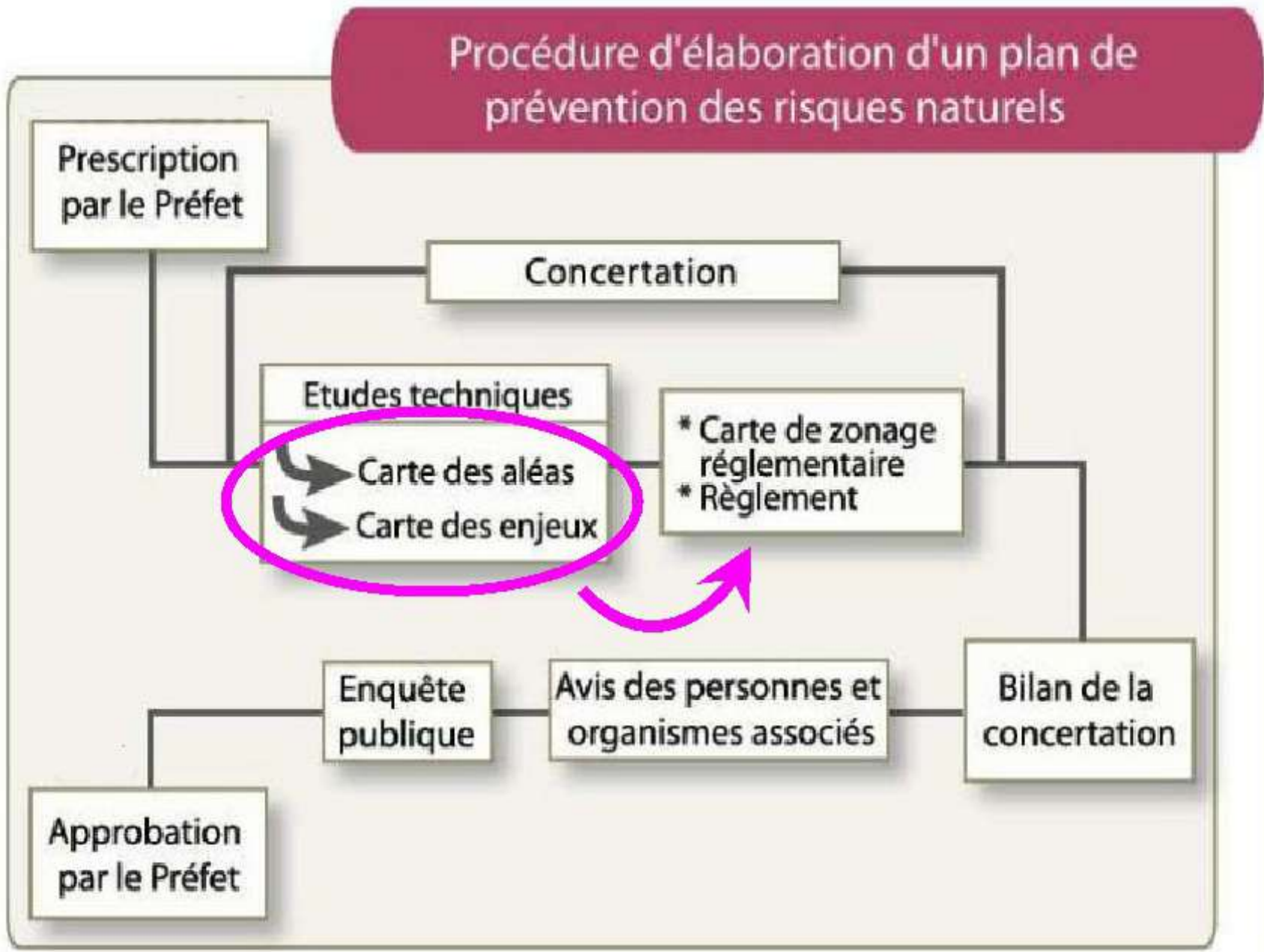
=> prochainement prescription d'un PPR pour les communes concernées par l'aléa

Analyse des enjeux dans la zone inondable :

- Les Espaces Urbanisés (EU)
- Les Espaces Non Urbanisés (ENU)







Objectifs du PPRi

Périmètre d'étude

Dossier PPR

Cartes des aléas

Détermination des enjeux

Cartes des enjeux

Suite de la procédure

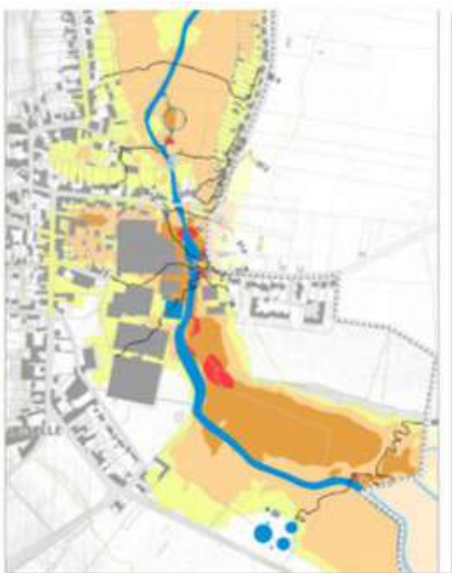


PRÉFET
DU
PAS-DE-CALAIS

Le contenu du dossier PPR :

- une note de présentation,
- un règlement,
- des cartographies (aléa, enjeux, zonage)
- un bilan de concertation

Aléa centennal



Enjeux



Zonage réglementaire



Le croisement de l'aléa et des enjeux PPR donne la cartographie du zonage réglementaire



PRÉFET
DU
PAS-DE-CALAIS

Rappel sur les aléas

Objectifs du
PPRI

- 3 scénarios d'inondation ont été définis : fréquent, moyen et extrême

Périmètre
d'étude

- Le scénario moyen est celui du PPR

Dossier PPR

- Plusieurs cartes ont été produites par commune au 1/5000 : hauteur, vitesse et aléa (croisement des hauteurs d'eau et des vitesses). Des cartes d'ensemble au 1/25000 ont été réalisées.

Cartes des
aléas

Détermination
des enjeux

	Débit du Wimereux à Wimille (m ³ /s)	Débit modélisé (m ³ /s)	Cumul moyenné sur la bassin versant (mm)	Cumul à Desvres (mm)
Scénario fréquent (T = 10 ans)	31	34	42	57
Scénario moyen (T = 100 ans)	64 - 71	84	76,5	104
Scénario extrême (T = 1000 ans)	108 - 117	110	96	130

Cartes des
enjeux

Suite de la
procédure



Cartographies du phénomène de débordement et de ruissellement

Objectifs du PPRi

Extrait de carte de la commune de Maninghen-Henne

Cartes des hauteurs

Périmètre d'étude

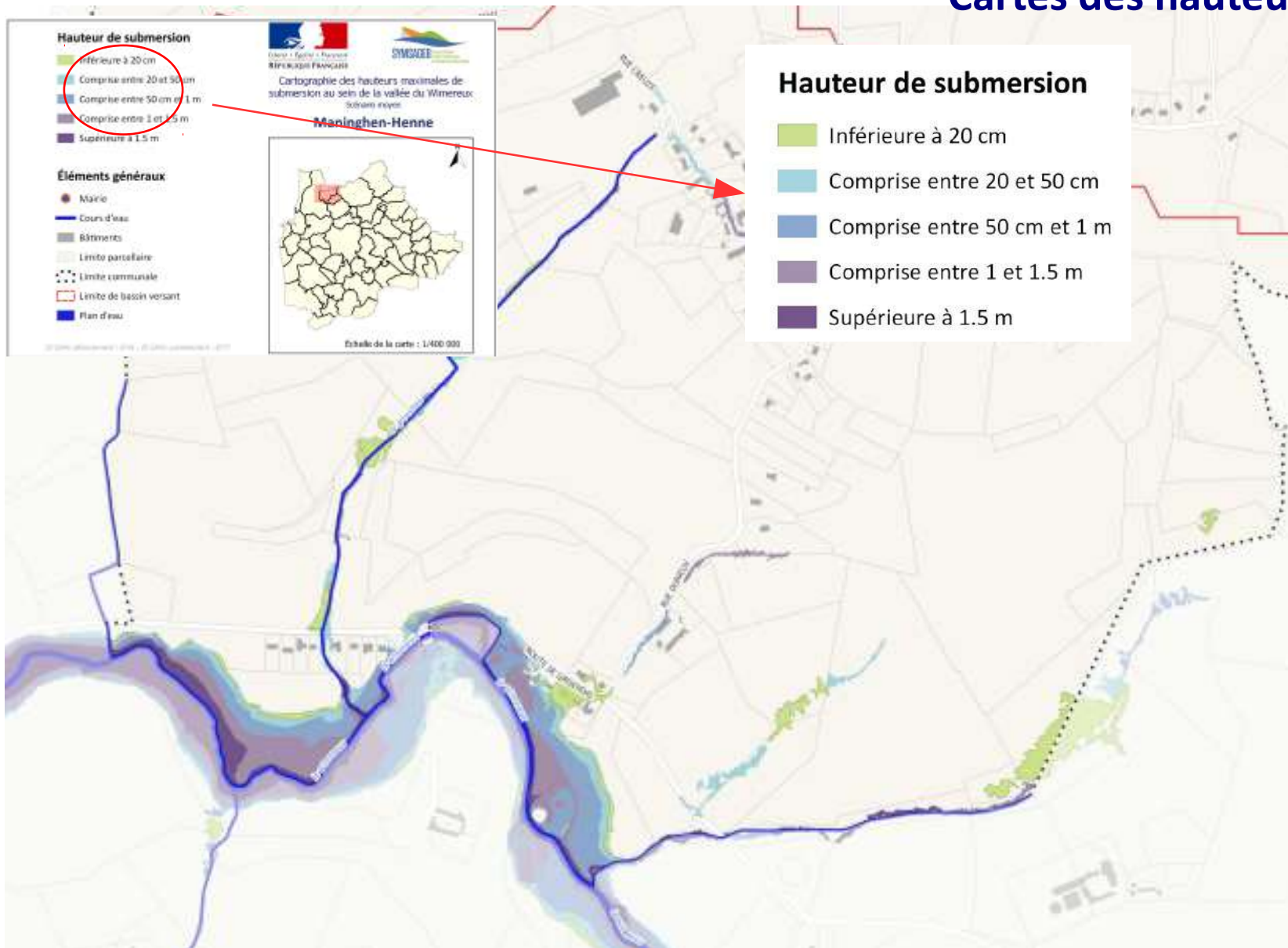
Dossier PPR

Cartes des aléas

Détermination des enjeux

Cartes des enjeux

Suite de la procédure



Liberté • Égalité • Fraternité

REPUBLIQUE FRANÇAISE

PRÉFET
DU
PAS-DE-CALAIS

Cartographies du phénomène de débordement et de ruissellement

Objectifs du PPRi

Extrait de carte de la commune de Rety

Cartes des vitesses

Périmètre d'étude

Dossier PPR

Cartes des aléas

Détermination des enjeux

Cartes des enjeux

Suite de la procédure

Direction Départementale des Territoires et de la Mer du Pas de Calais

Syndicat Mixte pour le Schéma d'Aménagement et de Gestion des Eaux du Boulonnais

Partie 1 - Diagnostic territorial
Phase 2 - Caractérisation des aléas

Cartographie des vitesses d'écoulement au sein de la vallée du Wimereux

Schéma moyen

Rety (2)

Scale: 100m

PROLOG

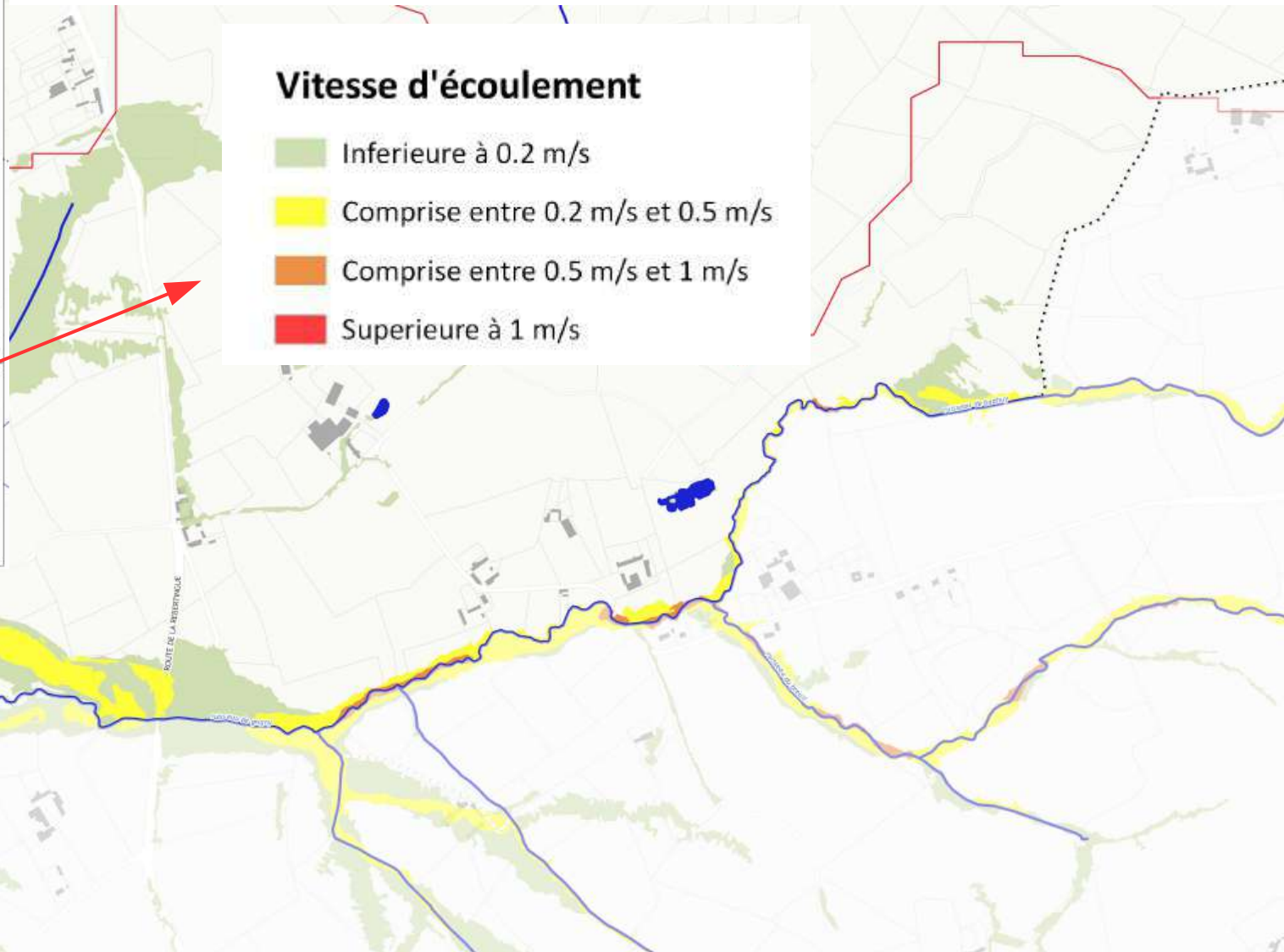
Vitesse d'écoulement

- Inferieure à 0,2 m/s
- Comprise entre 0,2 m/s et 0,5 m/s
- Comprise entre 0,5 m/s et 1 m/s
- Superieure à 1 m/s

Éléments généraux

- Caractéristiques
- Éléments
- Unités particulières
- Unité communale
- Unité de bassin versant
- Plan d'eau

Échelle de la carte : 1:500 000

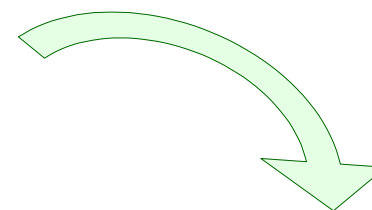


Cartographies du phénomène de débordement et de ruissellement

L'aléa est le croisement des hauteurs de submersion et des vitesses d'écoulement

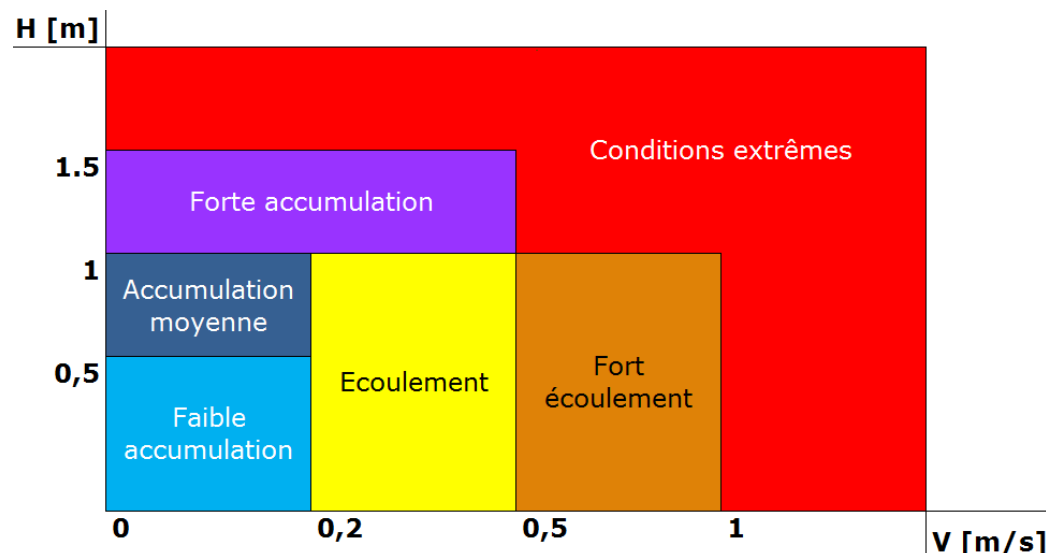
Aléa classique – Aléa fonctionnel

Hauteur de submersion	Supérieure à 1,50 m	Très Fort	Très Fort	Très Fort	Très Fort
	de 1 m à 1,50 m	Fort	Fort	Très Fort	Très Fort
	de 50 cm à 1 m	Moyen	Moyen	Fort	Très Fort
	Inférieure à 50 cm	Faible	Moyen	Fort	Très Fort
Vitesse d'écoulement		Inférieure à 0.2 m/s	De 0.2 m/s à 0.5 m/s	De 0.5 m/s à 1 m/s	Supérieure à 1 m/s



La grille d'aléa fonctionnel permet de connaître le phénomène d'inondation le plus dangereux sur le territoire :

- accumulation
- écoulement



Cartographies du phénomène de débordement et de ruissellement

Objectifs du PPRi

Périmètre d'étude

Dossier PPR

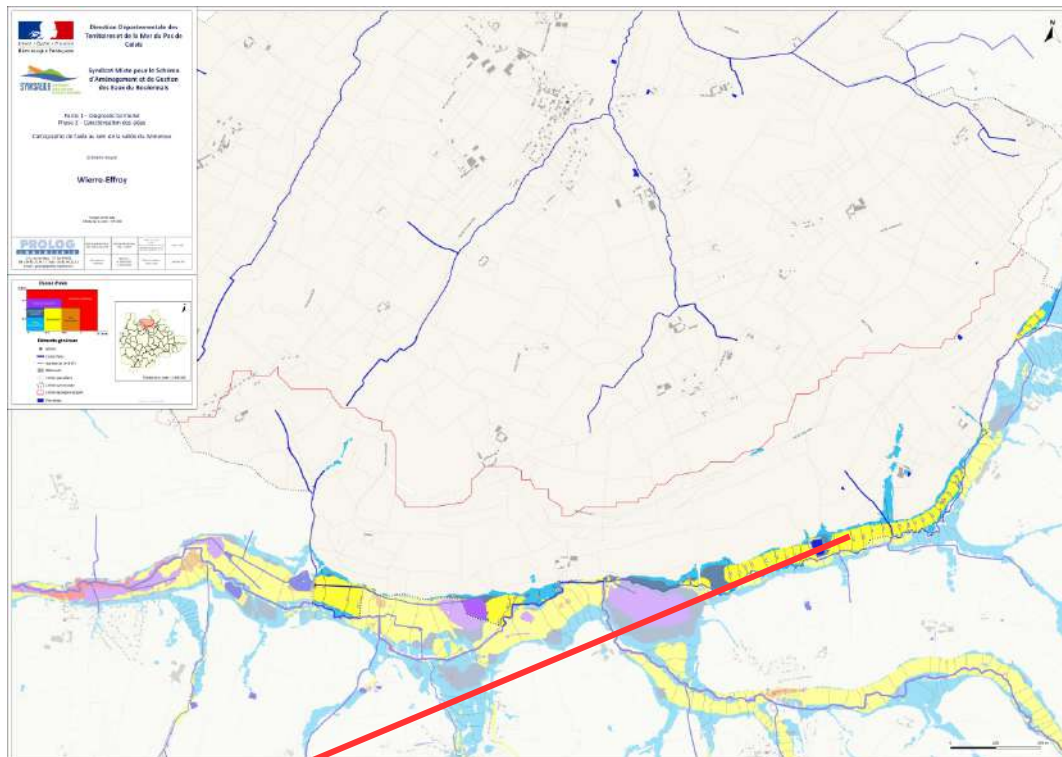
Cartes des aléas

Détermination des enjeux

Cartes des enjeux

Suite de la procédure

Cartes des aléas



Détail



Les **isocotes** s'apparentent aux courbes de niveaux : elles représentent la **ligne de même altitude** atteinte par l'inondation.



PRÉFET
DU
PAS-DE-CALAIS

Prise en compte de l'aléa de référence

Objectifs du
PPRi

Prise en compte dans l'urbanisme

L'étude des aléas permet de préciser les secteurs exposés au risque d'inondation et de les prendre en compte à terme dans les documents d'urbanisme.

Périmètre
d'étude

Dossier PPR

Pendant la phase transitoire et avant approbation du PPRI

- Un porté à connaissance des aléas sera réalisé en début d'année 2019 et l'article du **R111-2 du code de l'urbanisme** pourra s'appliquer :

Détermination
des enjeux

« Le projet peut être refusé ou n'être accepté que sous réserve de l'observation de prescriptions spéciales s'il est de nature à porter atteinte à la salubrité ou à la sécurité publique du fait de sa situation, de ses caractéristiques, de son importance ou de son implantation à proximité d'autres installation »

Cartes des
enjeux

- Les règles générales existantes seront adaptées à l'aléa sur la base de cas concrets et en concertation avec les communes.

Suite de la
procédure

Intérêt : prise en compte des risques progressivement avec des mesures adaptées



Détermination des enjeux PPR

Les cartes d'enjeux « PPR » :

- **EU** : Espace Urbanisé

=> soumises à des prescriptions sur les constructions nouvelles en dehors de l'aléa fort

- **ENU** : Espace Non Urbanisé

=> extension de l'urbanisation interdite

Les enjeux PPR sont à la base du zonage réglementaire.



ENU

Problématiques :

- bâtis isolés/hameaux
- limite EU/ENU
- dents creuses /fonds de parcelle
- nouvelles constructions ?
- projets urbains en cours et acceptés ?



EU

Concertation avec les acteurs locaux

Objectifs du
PPRi

Périmètre
d'étude

Dossier PPR

Cartes des
aléas

Détermination
des enjeux

Cartes des
enjeux

Suite de la
procédure



DIRECTION DÉPARTEMENTALE
DES TERRITOIRES ET DE LA MER

Détermination des enjeux PPR

Les étapes :

- Vision zonale du territoire en terme de densité et d'usage
- Définition de classes urbaines par regroupement de parcelles présentant les mêmes caractéristiques
- Traitement des dents creuses en fonction de leur superficie
- Découpage de certains fonds de parcelle en fonction de leurs superficies et de l'agencement du bâti sur la parcelle
- Affinage des limites EU/ENU
- Découpage des enjeux sur l'emprise de l'aléa final

Présentation des cartes d'enjeux pour prise en compte des remarques et validation

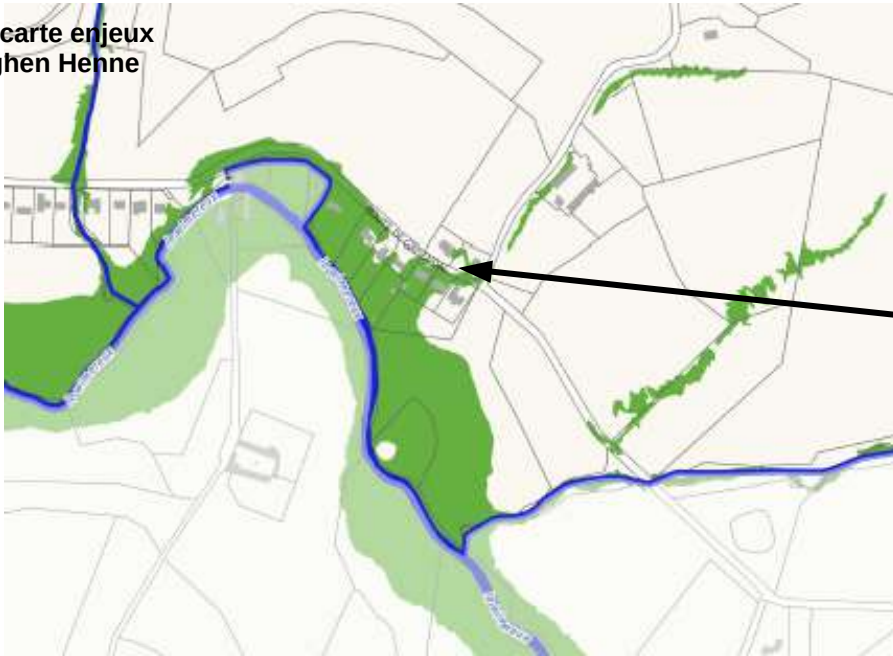


Détermination des enjeux Espaces Urbanisés

L'Espace Urbanisé est apprécié au travers de la réalité physique de l'urbanisation :

- Nombre de constructions existantes
- Distance du terrain en cause par rapport au bâti existant
- Contiguïté avec des parcelles bâties (dents creuses)

Extrait carte enjeux
Maninghen Henne



Détermination des enjeux Espaces Urbanisés

Objectifs du
PPRI

Périmètre
d'étude

Dossier PPR

Cartes des
aléas

Détermination
des enjeux

Cartes des
enjeux

Suite de la
procédure



Extrait carte enjeux
Boursin



PRÉFET
DU
PAS-DE-CALAIS

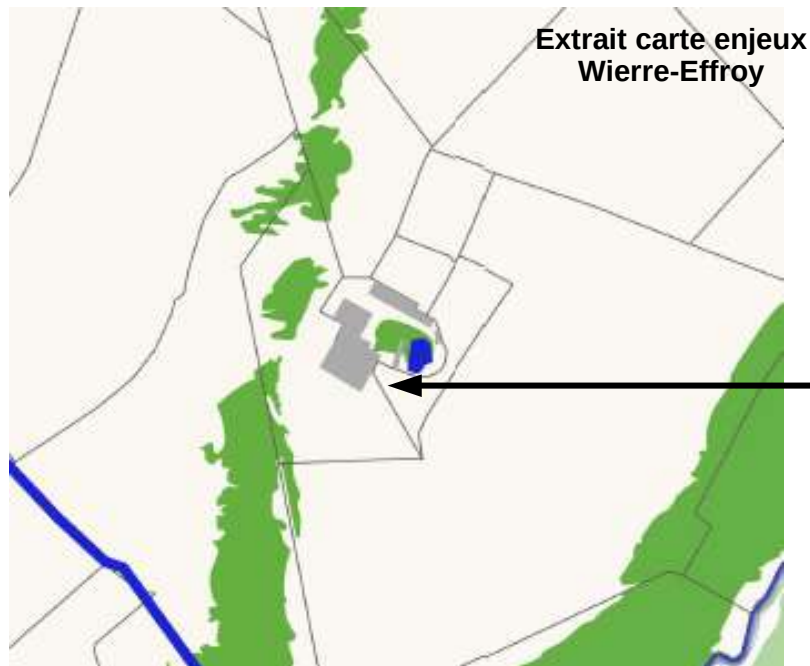
DIRECTION DÉPARTEMENTALE
DES TERRITOIRES ET DE LA MER

Détermination des enjeux Espace Non Urbanisés

Par définition, sont classées en Espace Non Urbanisé les zones qui ne sont pas définies comme Espace Urbanisé.

Il s'agit des secteurs non ou peu bâtis comme :

- les espace verts
- les terrains agricoles
- les zones boisées
- les terrains de sports
- les hameaux ou habitations isolées



Nos attentes suite à la réunion sur les enjeux

- Vérification des parcelles classées en ENU alors qu'elles sont construites
- Vérification de la cohérence des enjeux PPR avec les **projets urbains** en cours et acceptés qui doivent être classés en EU
- Avis sur le traitement des **dents creuses**
- Informations sur des **enjeux complémentaires** pouvant faire l'objet d'une réglementation particulière, les zones d'activités par exemple.
- Informations sur des **enjeux vulnérables** en cas d'inondation (école, maison de retraite, ERP, réseaux de communication, site industriels, maisons de plain-pied, maison avec premier planche surélevé..)
- Informations sur les **points stratégiques à la gestion de crise** (mairie, salle de sport, centre de secours...)

=> **Correction des cartes enjeux PPR**

=> **Réalisation de cartes de gestion de crise et de vulnérabilité**

Objectifs du
PPRi

Périmètre
d'étude

Dossier PPR

Cartes des
aléas

Détermination
des enjeux

Cartes des
enjeux

Suite de la
procédure



Liste des cartes fournies aux communes au 1/5000

Objectifs du
PPRi

- cartes des hauteurs d'eau scenario moyen

Périmètre
d'étude

- cartes des vitesses scenario moyen

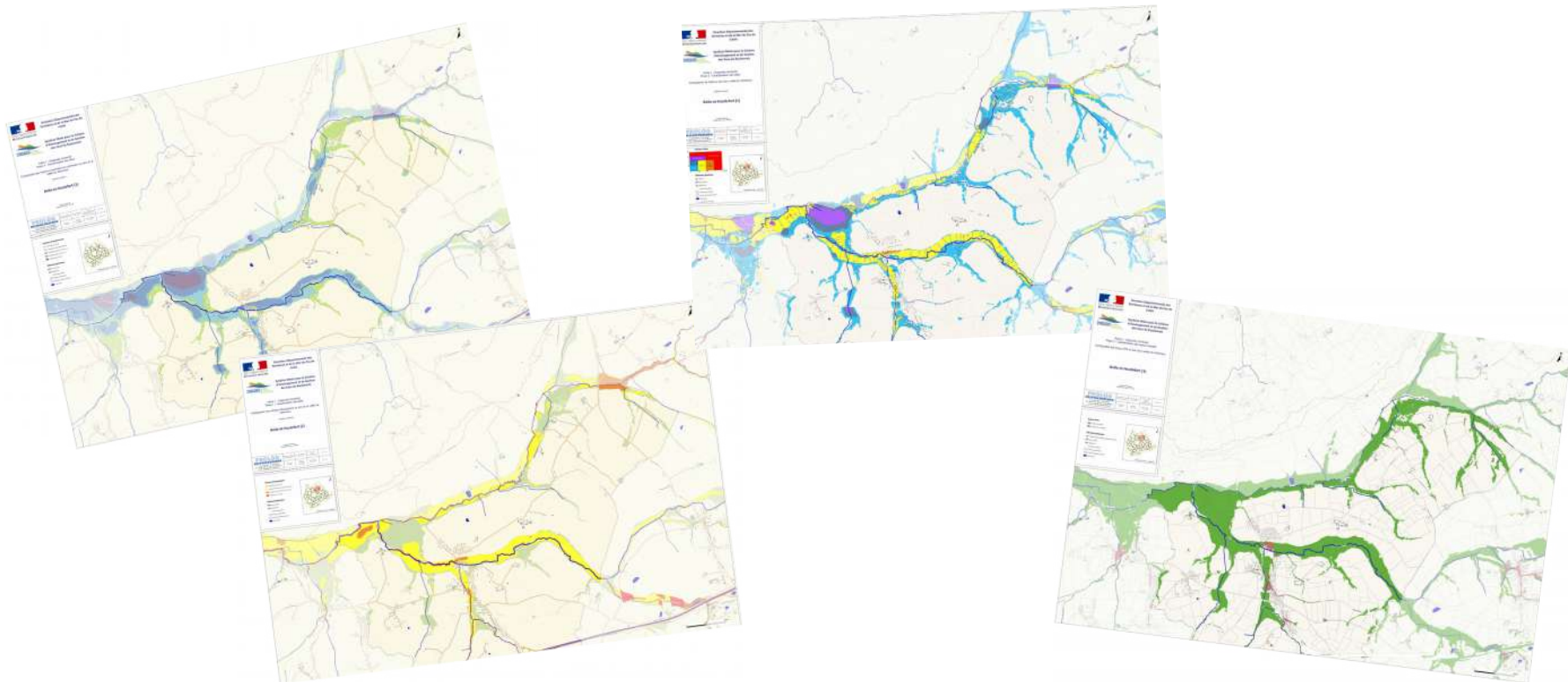
Dossier PPR

- cartes des aléas scénarios fréquent/moyen/extrême

Cartes des
aléas

- cartes des enjeux PPR

Détermination
des enjeux

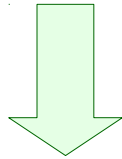


Cartes des
enjeux

Suite de la
procédure



Planning – Suite de la procédure



Jun 2016	2017	Fin 2017	2018	2018	Début 2019
Phase 1	Phase 2	Phase 3	Phase 4	Consultations officielles	Approbation
Enquête terrain	Aléas	Enjeux	Projet PPRI	Et	
	CONCERTATION	CONCERTATION	CONCERTATION	Enquête Publique	

Livrables de l'étude disponibles sur le site de la préfecture :

<http://www.pas-de-calais.gouv.fr/Politiques-publiques/Prevention-des-risques-majeurs/Plan-de-prevention-des-risques/PPRN-Inondation-en-cours/PPRN-de-la-vallee-du-Wimereux>

Contacts DDTM62:

DDTM 62

Service de l'Environnement – Unité gestion des risques
ddtm-sde-risques@pas-de-calais.gouv.fr
03.21.22.90.62

Contact Prolog Ingénierie:

Fabien Doussière
doussiere@prolog-ingenierie.fr
04.72.44.67.61

