



PRÉFET
DU
PAS-DE-CALAIS

mai 2018

Plan de Prévention des Risques Inondation de la
vallée du Wimereux

Commune : Maninghen-Henne

Enjeux

Maîtres d'oeuvre

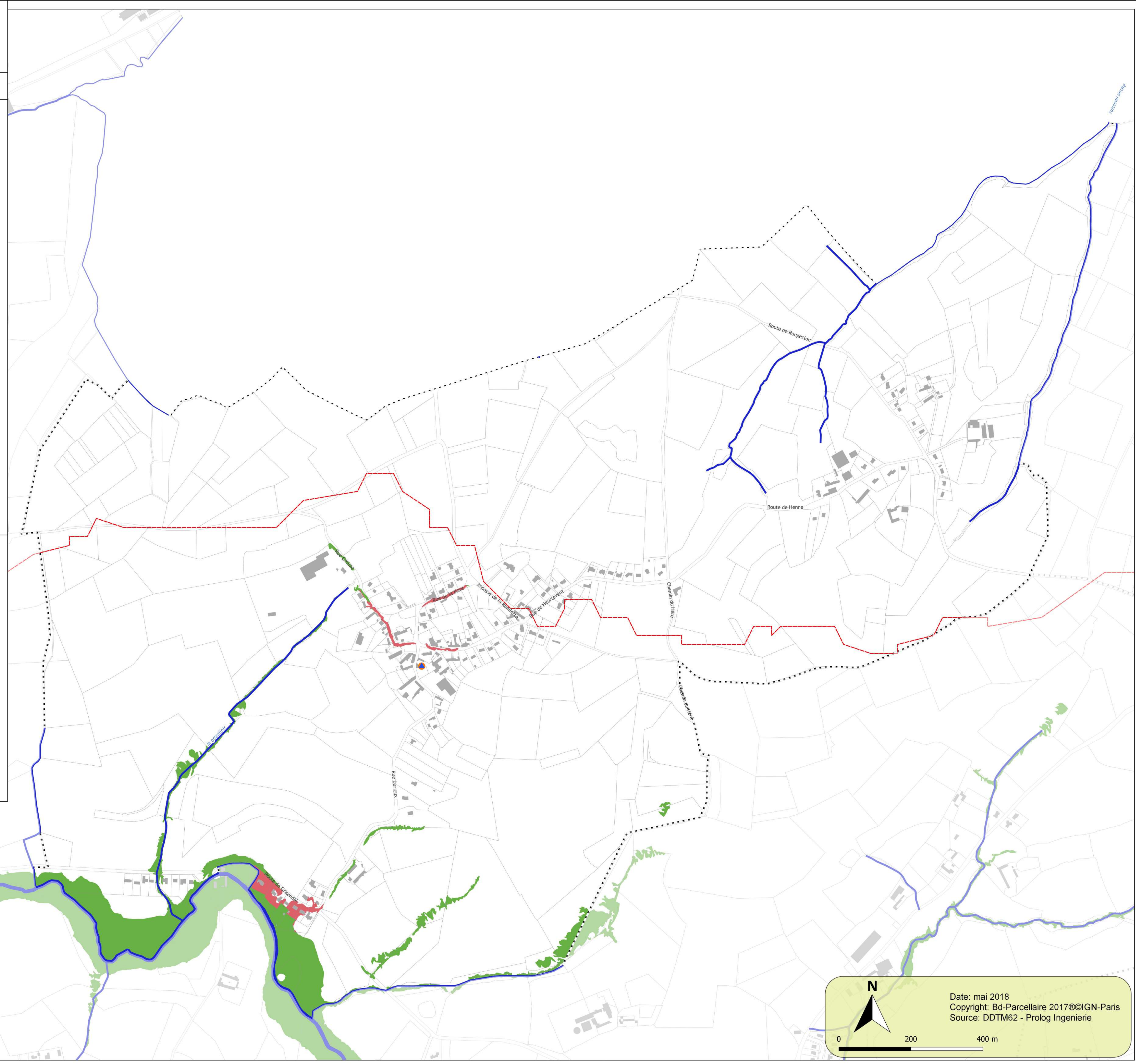


PROLOG
INGENIERIE

PRÉFET
DU
PAS-DE-CALAIS
3-5, rue de Metz - 75 010 PARIS
Tel : 01.45.23.49.77 / Fax : 01.42.46.82.03
e-mail : prolog@prolog-ingenierie.fr

Echelle: 1/5000

- Enjeux PPR**
- Espace urbanisé
 - Espace non urbanisé
- Éléments généraux**
- Établissement utile à la gestion de crise
 - Cours d'eau
 - Bâtiment
 - limite parcellaire
 - ⋯ Limite communale
 - ▭ Limite de bassin versant
 - ▭ Plan d'eau



Date: mai 2018
Copyright: Bd-Parcellaire 2017©IGN-Paris
Source: DDTM62 - Prolog Ingenierie