

Maître d'ouvrage



PRÉFET  
DU  
PAS-DE-CALAIS

mai 2018

# Plan de Prévention des Risques Inondation de la vallée du Wimereux

Commune : Le West

## Enjeux

Maîtres d'oeuvre



PRÉFET  
DU  
PAS-DE-CALAIS

**PROLOG**  
INGENIERIE  
3-5, rue de Metz - 75 010 PARIS  
Tel : 01.45.23.49.77 / Fax : 01.42.46.82.03  
e-mail : prolog@prolog-ingenierie.fr

DIRECTION DÉPARTEMENTALE  
DES TERRITOIRES ET DE LA MER

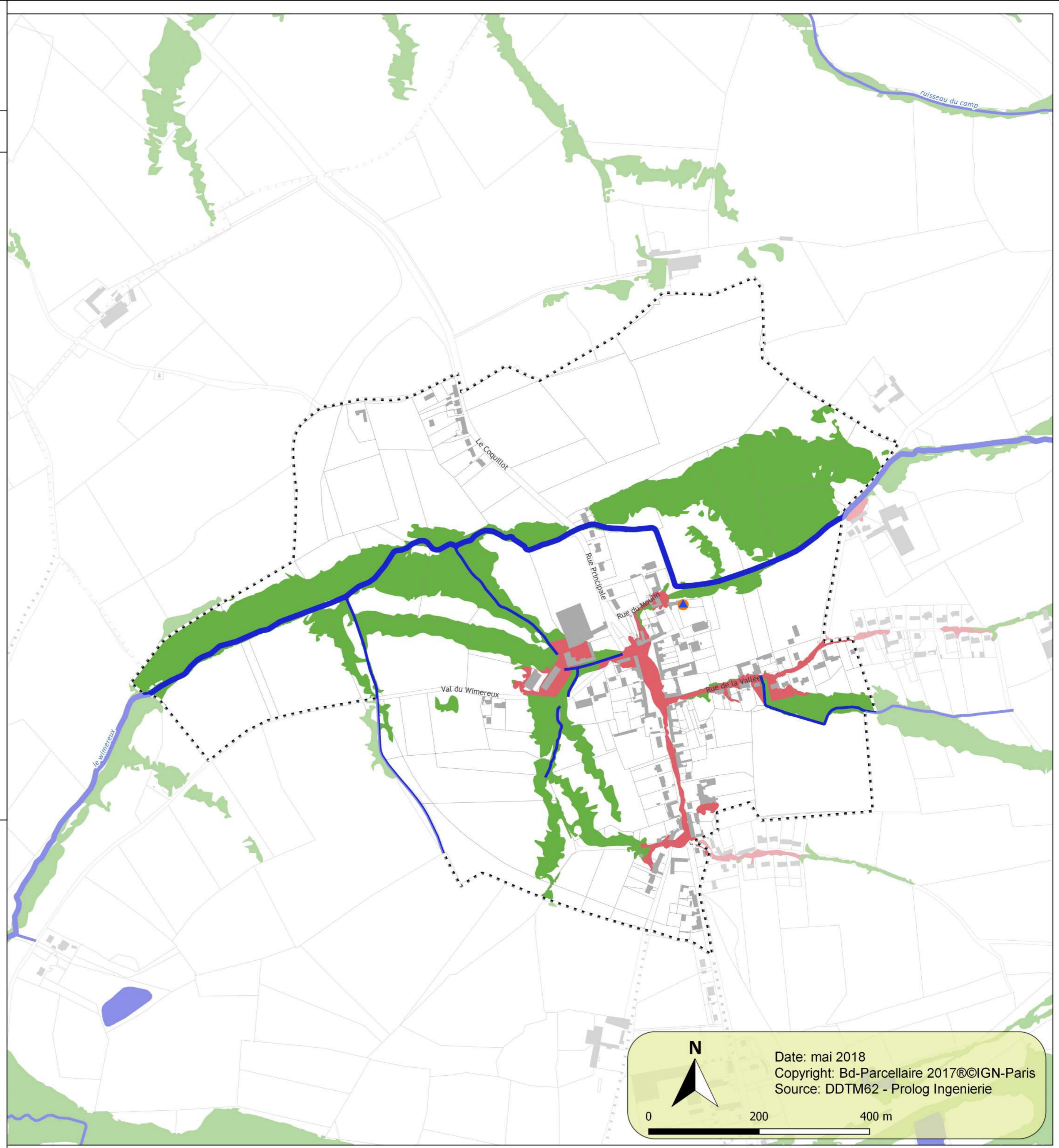
Echelle: 1/5000

### Enjeux PPR

- Espace urbanisé
- Espace non urbanisé

### Éléments généraux

- Établissement utile à la gestion de crise
- Cours d'eau
- Bâtiment
- limite parcellaire
- Limite communale
- Limite de bassin versant
- Plan d'eau



Date: mai 2018  
 Copyright: Bd-Parcellaire 2017©IGN-Paris  
 Source: DDTM62 - Prolog Ingenierie