



PRÉFET  
DU  
PAS-DE-CALAIS

mai 2018

Plan de Prévention des Risques Inondation de la  
vallée du Wimereux

Commune : Belle-et-Houllefort 2/2

Enjeux

Maîtres d'oeuvre



**PROLOG**  
INGENIERIE

3-5, rue de Metz - 75 010 PARIS  
Tel : 01.45.23.49.77 / Fax : 01.42.46.82.03  
e-mail : prolog@prolog-ingenierie.fr

DIRECTION DÉPARTEMENTALE  
DES TERRITOIRES ET DE LA MER

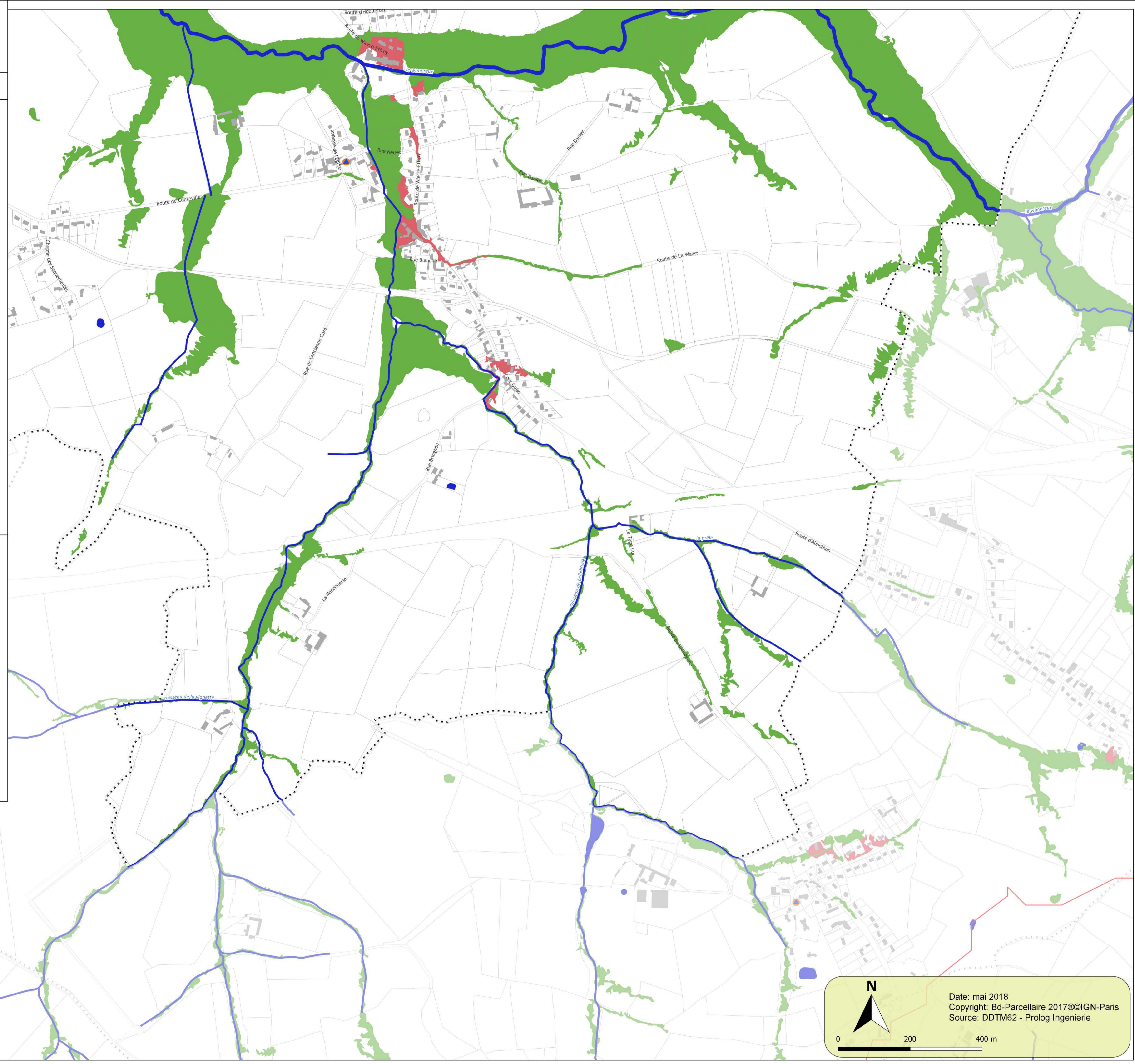
Echelle: 1/5000

Enjeux PPR

- Espace urbanisé
- Espace non urbanisé

Éléments généraux

- Établissement utile à la gestion de crise
- Cours d'eau
- Bâtiment
- limite parcellaire
- Limite communale
- Limite de bassin versant
- Plan d'eau



Date: mai 2018  
Copyright: Bd-Parcellaire 2017©IGN-Paris  
Source: DDTM62 - Prolog Ingenierie

0 200 400 m