

PRÉFET DU PAS DE CALAIS

Direction Départementale des Territoires et de la Mer

ARRAS, le

Service de l'Environnement

Unité Police de l'Eau et Milieux Aquatiques

Affaire suivie par : Franck STRUZYK

Tél. : 03-21-22-99-19 – Fax : 03-21-50-30-37

franck.struzyk@pas-de-calais.gouv.fr

Réf.

Demande n°4

Messieurs,

Par courrier du 03 juin 2016, vous me faites part de votre souhait de retourner au cours de l'année 9,36 ha de prairies permanentes sur les communes de LANDRETHUN-LE-NORD et de CAFFIERS et de réimplanter une surface de 0,83 ha de prairies sur la commune de WIERRE-EFFROY.

Les communes citées ci-dessus étant concernées par les dispositions du 5^{ème} programme d'actions zones vulnérables, une autorisation explicite préalable doit être accordée par la DDTM, à titre dérogatoire, au vu des enjeux environnementaux.

Compte-tenu de la nature de votre demande et des éléments en ma possession, **je suis en mesure de vous autoriser à procéder à l'opération souhaitée, à savoir :**

- **retournement de 2,23 ha (îlot 1 en partie – déclaration PAC 2015) sur la commune de LANDRETHUN-LE-NORD sections cadastrales OB0293-OB0912 (voir plan ci-joint);**
- **retournement de 4,19 ha (îlot 3 – déclaration PAC 2015) sur la commune de CAFFIERS sections cadastrales OB0198-OB0606-OB0815-OB0817-OB0605 ;**
- **retournement de 1,18 ha (îlot 21.13 – déclaration PAC 2015) sur la commune de LANDRETHUN-LE-NORD sections cadastrales OB 0526-AD0014-AD0013- ;**
- **retournement de 1,76 ha (îlot 4.2 en partie – déclaration PAC 2015) sur la commune de LANDRETHUN-LE-NORD sections cadastrales OB0198- (voir plan ci-joint);**

Cette autorisation ne saurait vous exonérer de vos responsabilités si le retournement projeté occasionne ou aggrave les risques naturels (inondations, coulées de boue), la pollution de cours d'eau, ou la destruction de zones humides... Pour toute information complémentaire, vous pouvez vous adresser au Service de l'Environnement (Mme DEMARTHE au 03-21-50-30-11).

Si vous êtes locataire des parcelles et que vous ne disposez pas de l'accord écrit de votre (vos) bailleur(s), je vous invite à lui (leur) fournir dans le mois qui précède l'opération, par lettre recommandée avec demande d'avis de réception, une description détaillée des travaux de retournement envisagés, conformément à l'article L.411-29 du Code Rural.

***Ce projet de réponse publié dans le cadre de la consultation du public peut éventuellement évoluer à l'issue de cet affichage et ne constitue donc pas une réponse ferme et définitive aux demandes de retournement de prairies.
Le demandeur n'est pas autorisé à réaliser les travaux présentés ici avant d'avoir réceptionné le courrier officiel.***

Par ailleurs, le service de l'économie agricole de la DDTM sera informé de cette décision afin de mettre à jour le registre parcellaire de votre exploitation.

Le maintien et la bonne gestion des surfaces en herbe sont essentiels pour soutenir une politique agricole durable alliant objectif économique et équilibre environnemental. Dans ce cadre, la responsabilité et la vigilance de chacun sont importantes afin de respecter les engagements de la France.

Je vous prie d'agréer, Messieurs, l'expression de ma considération distinguée

Pour le Directeur Départemental des Territoires et de la Mer,
Le Chef du Service de l'Environnement

PROJET

Olivier MAURY

***Ce projet de réponse publié dans le cadre de la consultation du public peut éventuellement évoluer à l'issue de cet affichage et ne constitue donc pas une réponse ferme et définitive aux demandes de retournement de prairies.
Le demandeur n'est pas autorisé à réaliser les travaux présentés ici avant d'avoir réceptionné le courrier officiel.***

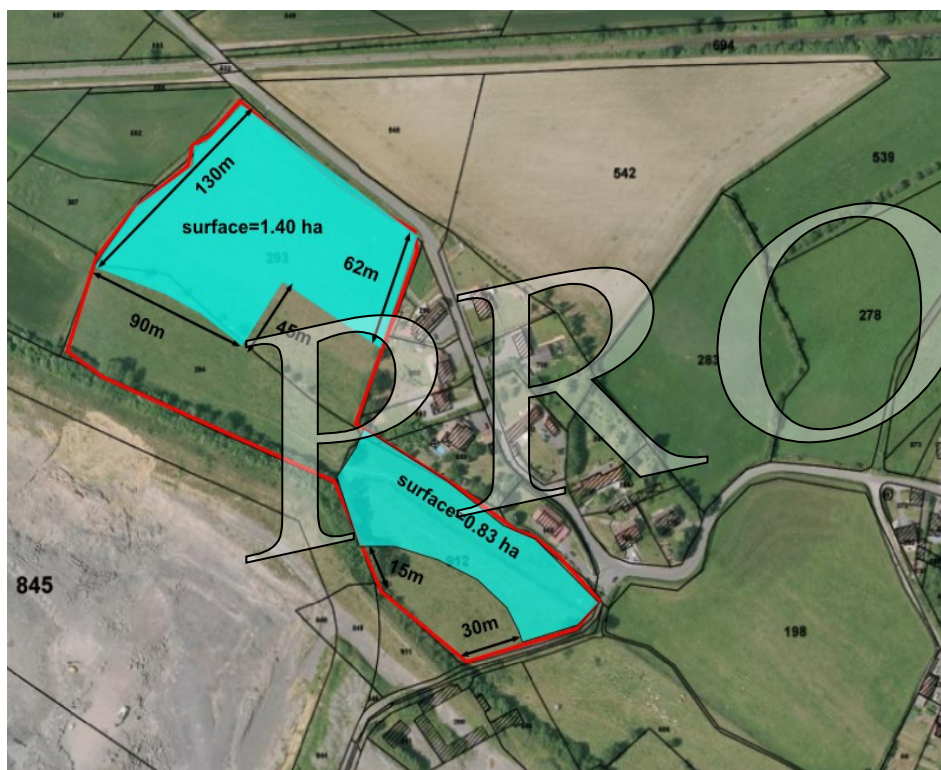
Copie : SEA

PJ : Plans de situation

RETOURNEMENT DE PRAIRIES – PLANS DE SITUATION

Îlot 1 à LANDRETHUN-LE-NORD


Surface de 2,23 Ha pour laquelle le retournement est autorisé



Îlot 4.2 à LANDRETHUN-LE-NORD

Surface de 1,76 Ha pour laquelle le retournement est autorisé

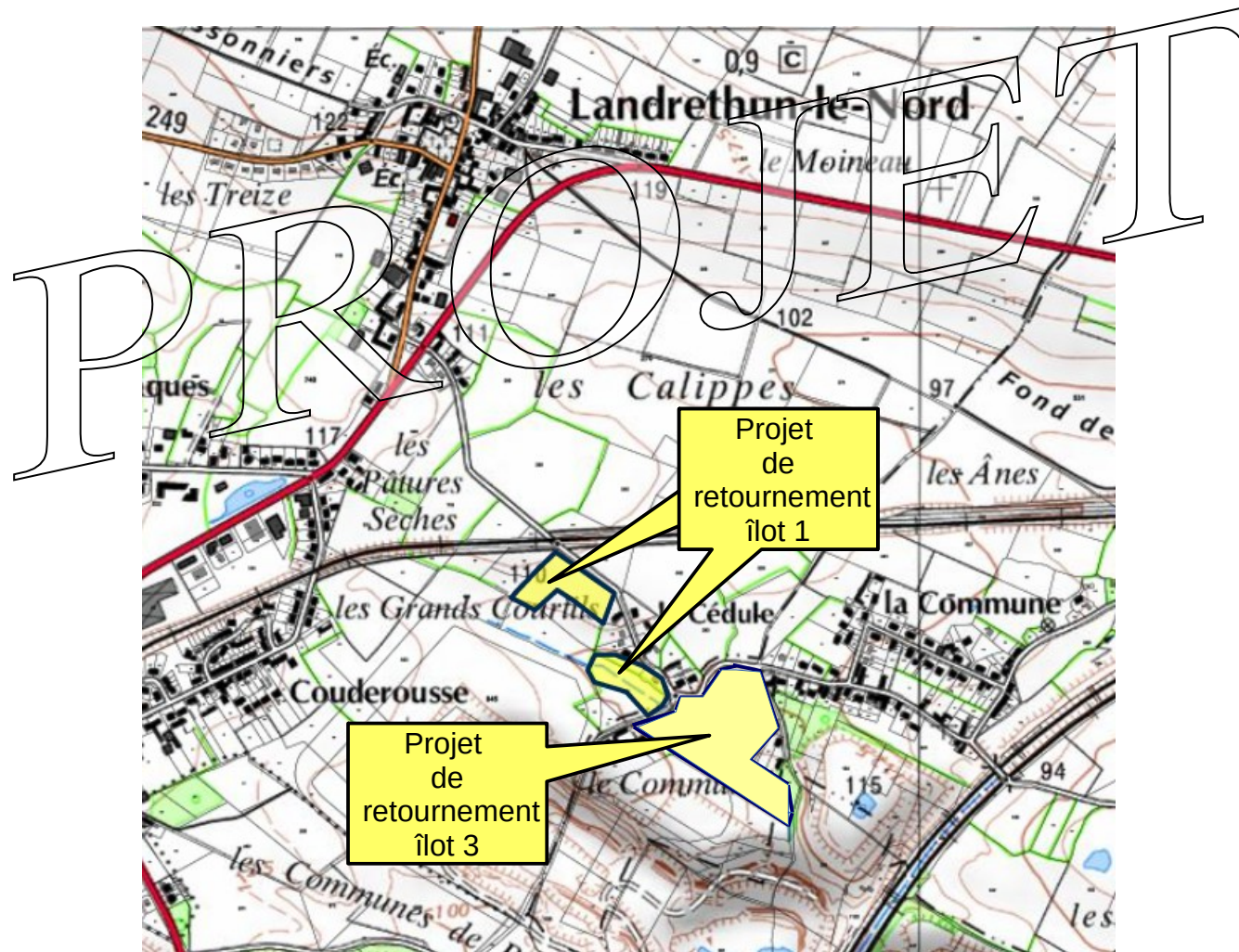


 surfaces pouvant être retournées

*Ce projet de réponse publié dans le cadre de la consultation du public peut éventuellement évoluer à l'issue de cet affichage et ne constitue donc pas une réponse ferme et définitive aux demandes de retournement de prairies.
Le demandeur n'est pas autorisé à réaliser les travaux présentés ici avant d'avoir réceptionné le courrier officiel.*

PLAN DE SITUATION

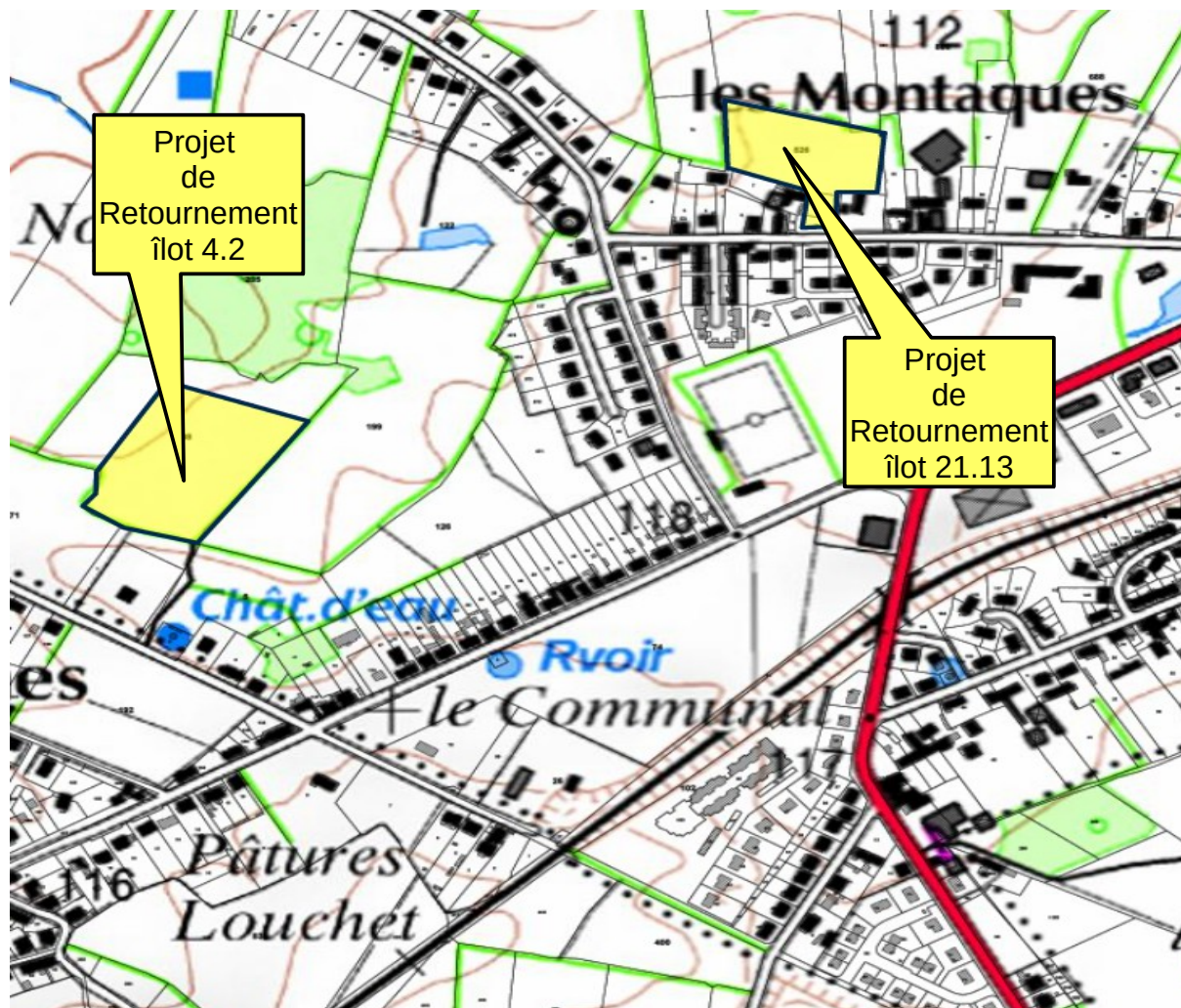
Landrethun-le-Nord îlots 1 et 3



*Ce projet de réponse publié dans le cadre de la consultation du public peut éventuellement évoluer à l'issue de cet affichage et ne constitue donc pas une réponse ferme et définitive aux demandes de retournement de prairies.
Le demandeur n'est pas autorisé à réaliser les travaux présentés ici avant d'avoir réceptionné le courrier officiel.*

PLAN DE SITUATION

Landrethun-le-Nord îlots 4.2 et 21.13



*Ce projet de réponse publié dans le cadre de la consultation du public peut éventuellement évoluer à l'issue de cet affichage et ne constitue donc pas une réponse ferme et définitive aux demandes de retournement de prairies.
Le demandeur n'est pas autorisé à réaliser les travaux présentés ici avant d'avoir réceptionné le courrier officiel.*