

# 1. LOCALISATION DU SITE / ZNIEFF

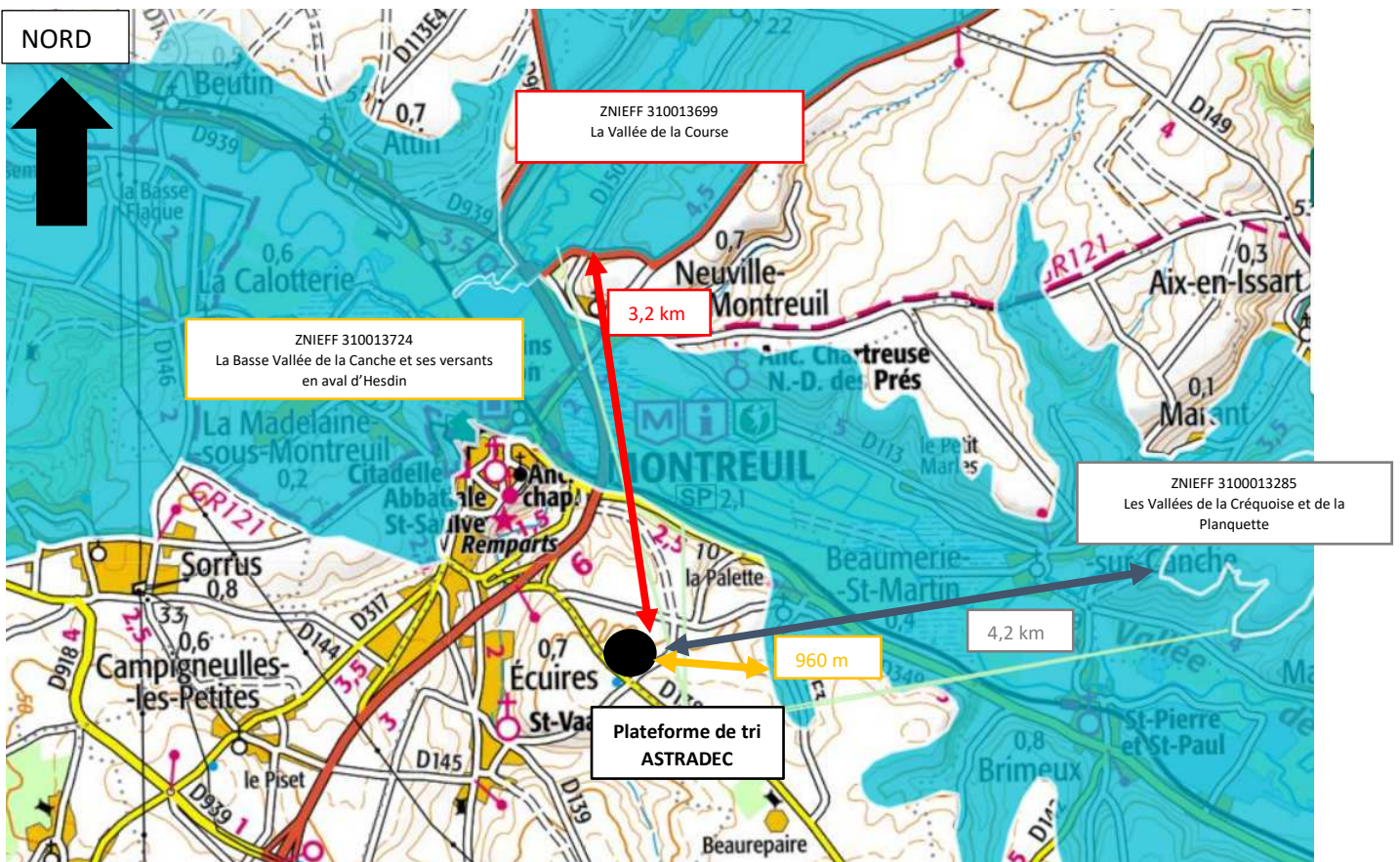
## 1.1.ZNIEFF TYPE I



Position du site / ZNIEFF type I (INFOTERRE –ESPACES PROTEGES)

ZNIEFF TYPE I

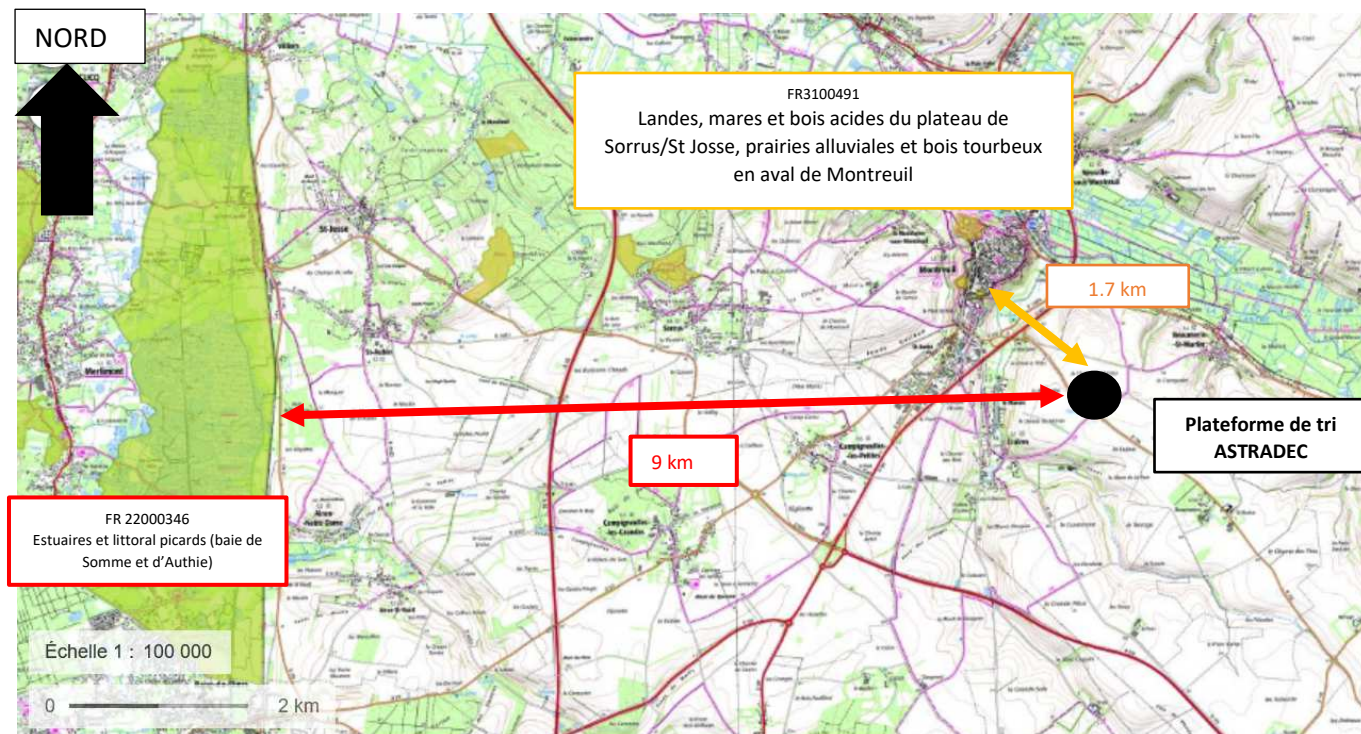
## 1.2.ZNIEFF TYPE II



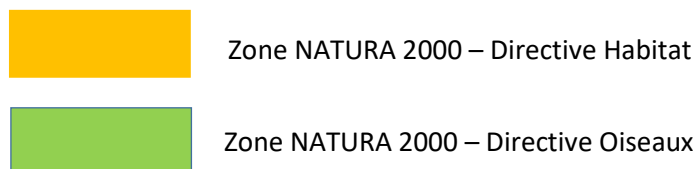
Position du site / ZNIEFF type II (INFOTERRE –ESPACES PROTEGES)

ZNIEFF TYPE II

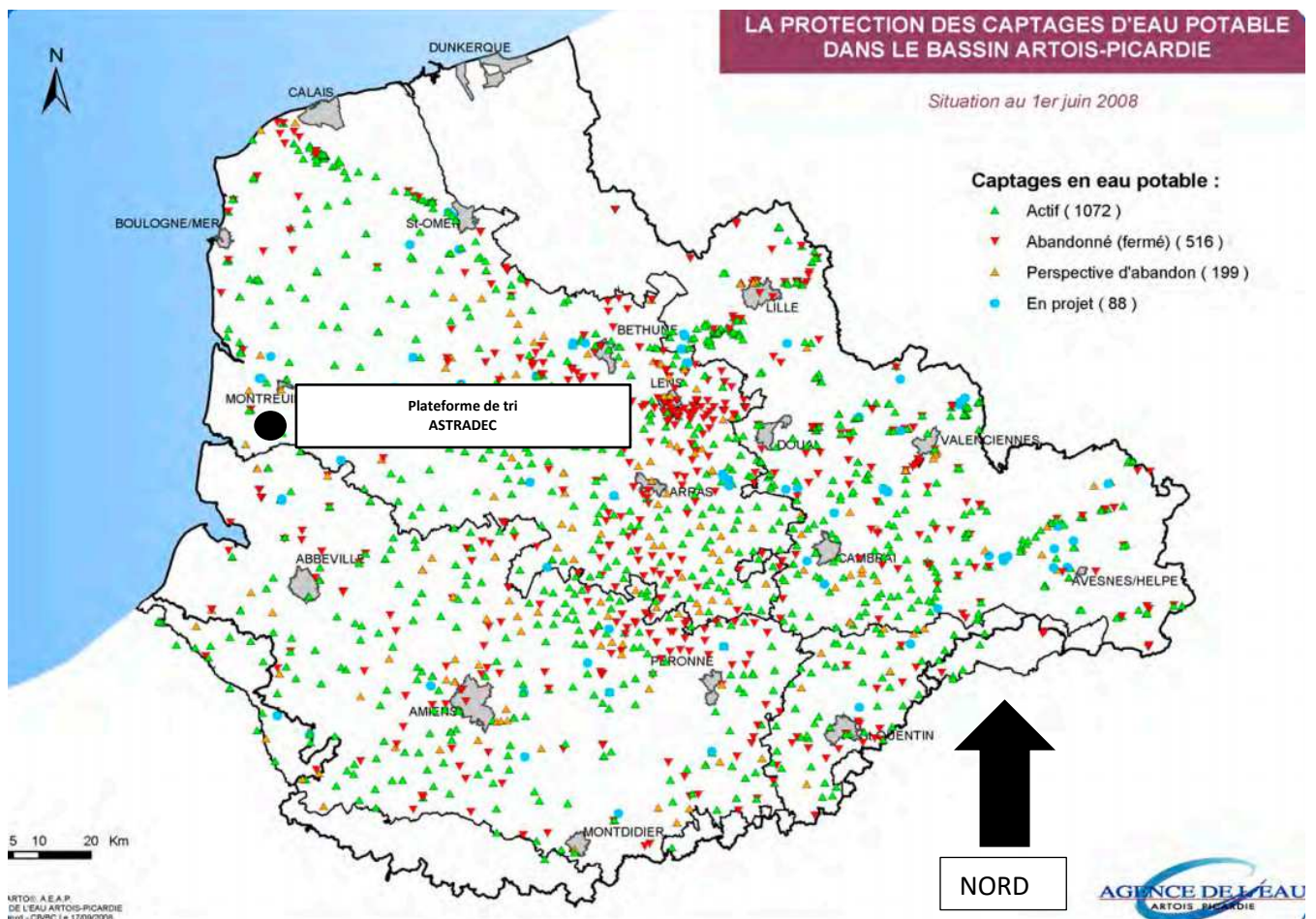
## 2. LOCALISATION DU SITE / NATURA 2000



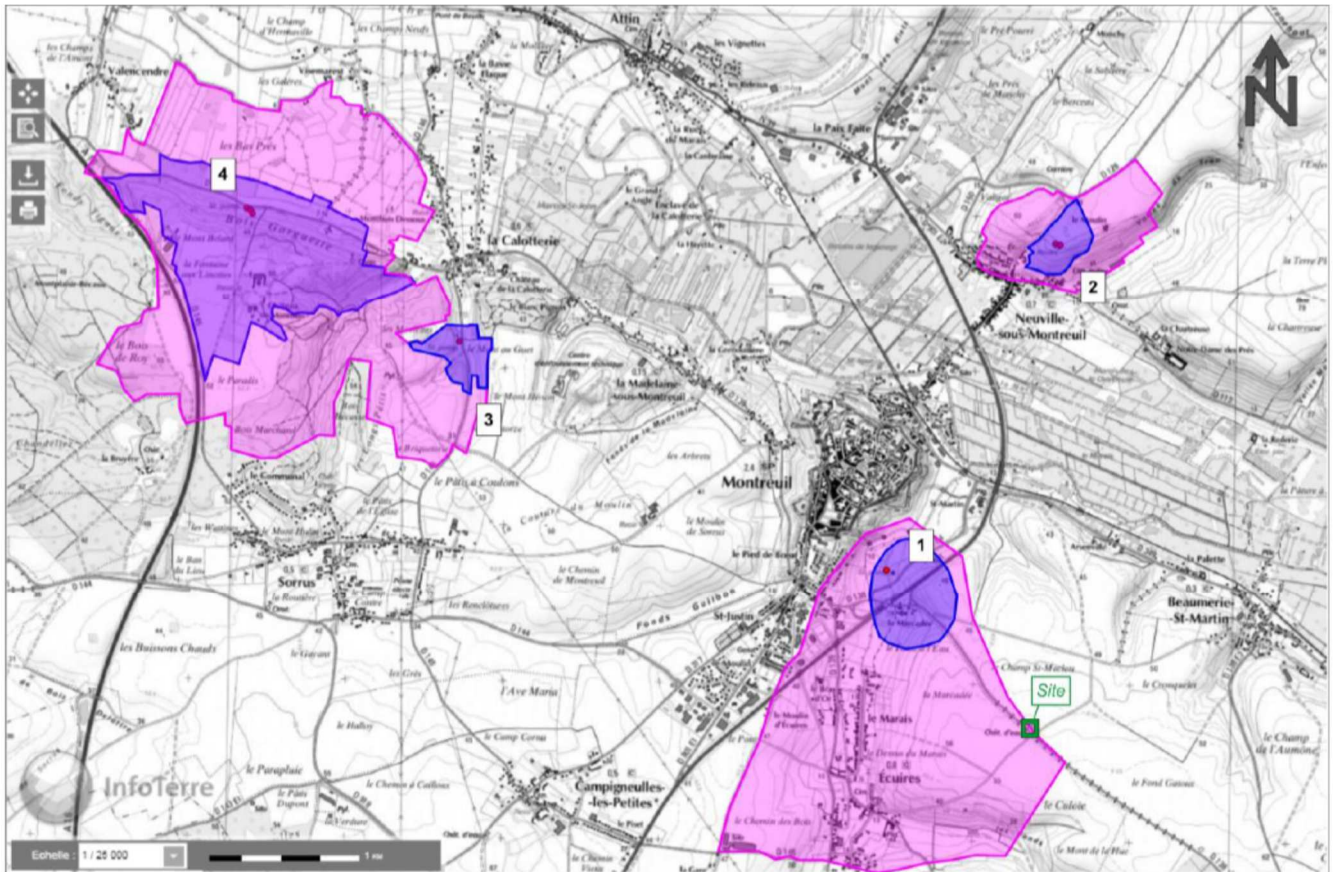
*Position du site / Zones NATURA 2000 – Directive Habitat (GEOPORTAIL)*



### 3. LOCALISATION DU SITE / CAPTAGE EAU POTABLE



*Position du site / captage d'eau potable dans le bassin Artois- Picardie (Agence de l'eau Artois Picardie)*



N° Figure	Nom	Commune	N° BSS	Etat	Nappe	Distance (en m)	Position hydrogéologique	Vulnérabilité au site
1	Marcadée	Beaumerie-Saint-Martin	00168X0006	ANP	Craie du Turonien	1,2 km	Latérale	Nulle
2	F01 et F02	Neuville-sous-Montreuil	00168X0007/F1 00168X0002/F2	Actif	Craie du Turonien	4,6 km	Sous-bassin versant hydrogéologique différent	Sans objet
3	Mont Puchain	La Calotterie	00168X0116/F1	Actif	Craie du Turonien	5,3 km	Sous-bassin versant hydrogéologique différent	Sans objet
4	Bois Gorguette		00168X0146 00168X144	Actif	Craie du Turonien			

Captages en eau potable à proximité du site (ARS 62)

Le site est en limite d'extension du périmètre de protection éloignée du captage AEP de Marcadée (BSS 00168X0006). Cet ouvrage est en procédure d'abandon (Arrêté de Non Protégéabilité, ANP).

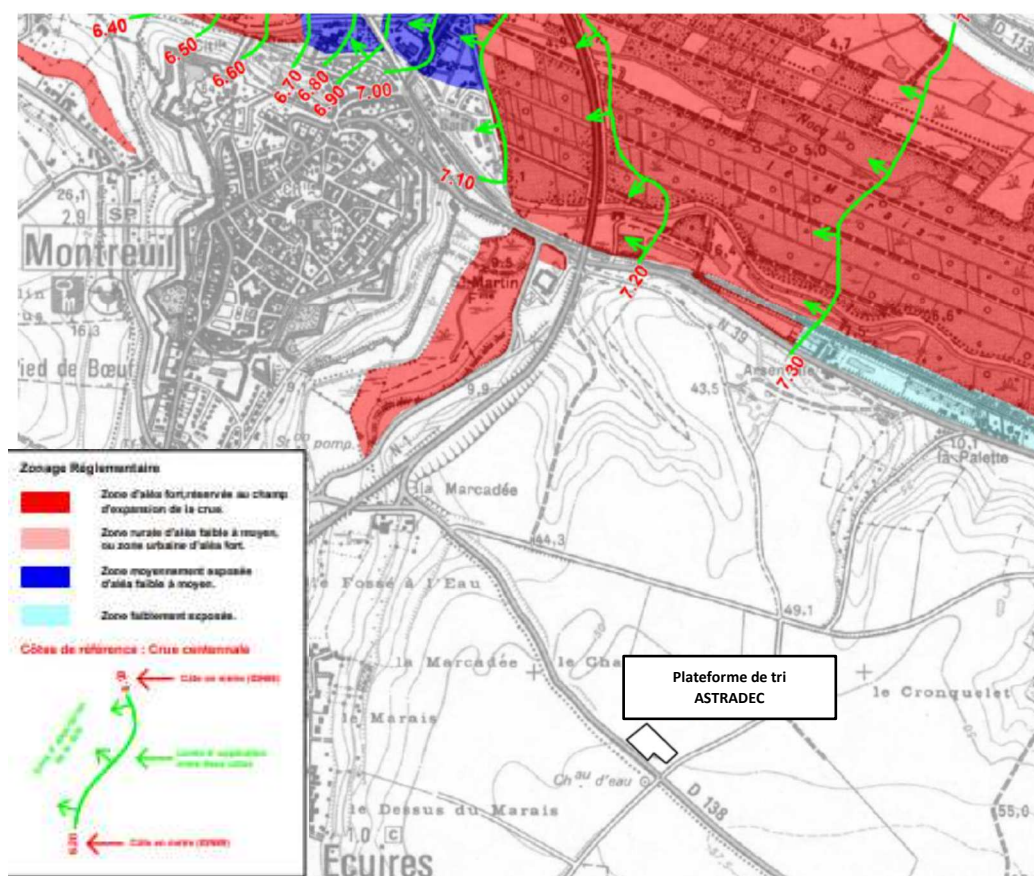
## 4. LOCALISATION DU SITE / PPRN

La commune de Beaumerie-Saint-Martin est concernée par un PPRN inondation.



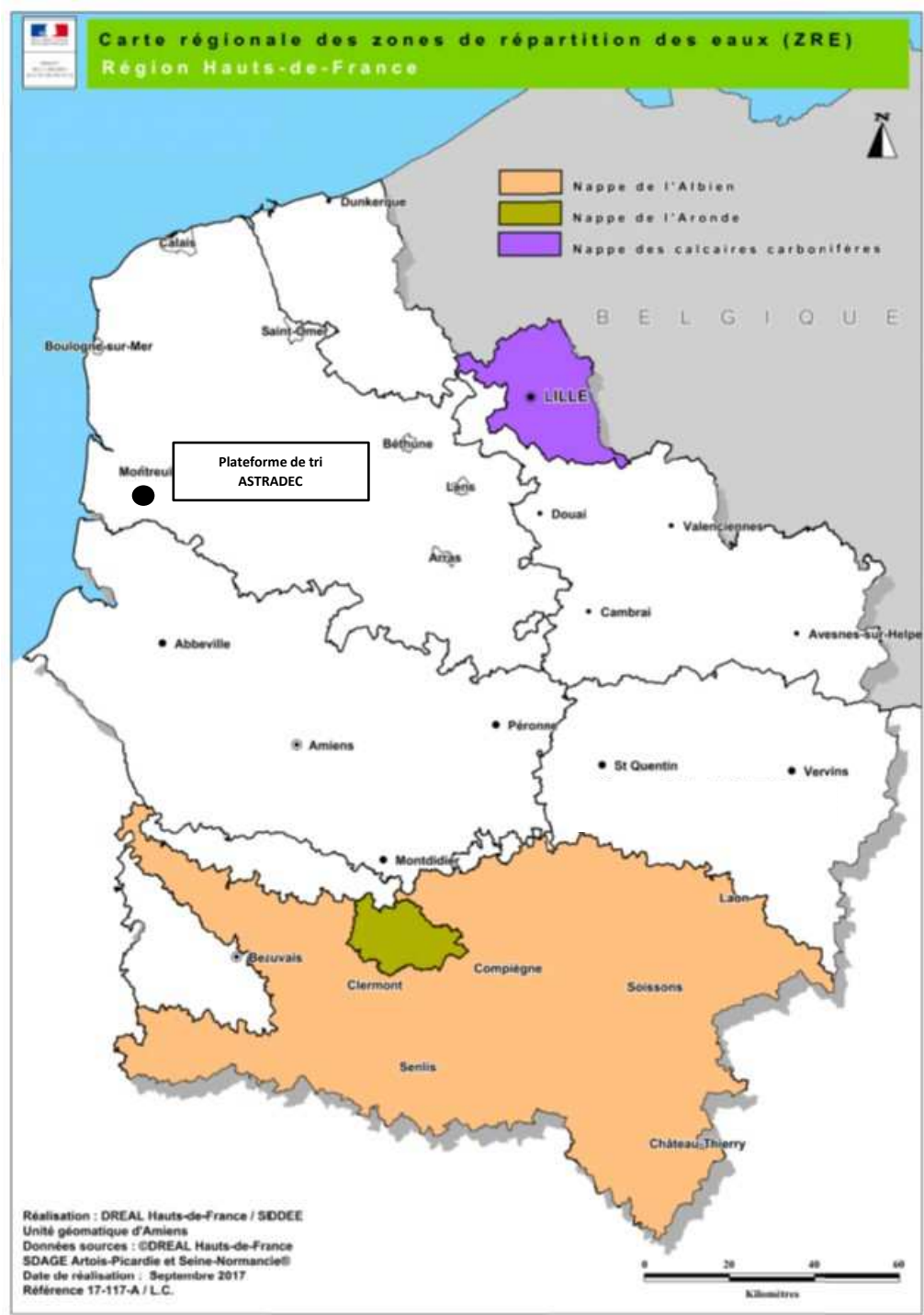
*Commune de Beaumerie-Saint-Martin concernée par un PPRn (GEORISQUES)*

Commune concernée par un PPRN Risque Inondation



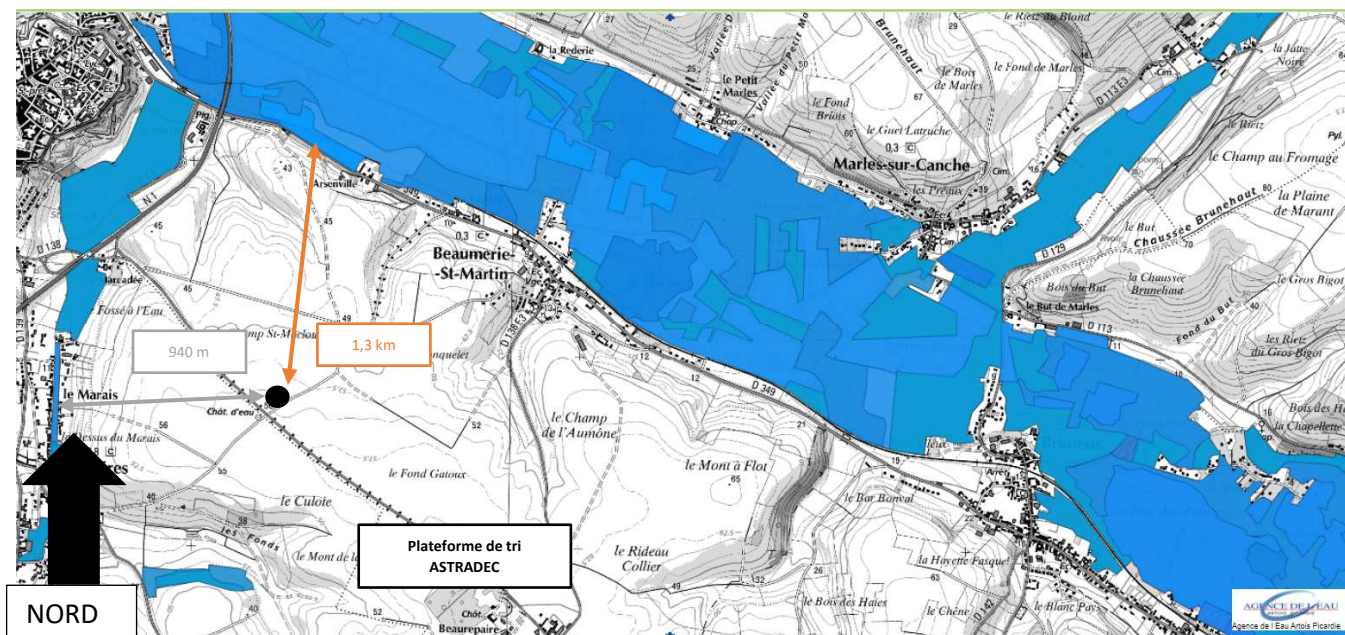
*Position du site / zone PPRi (Pas-de-Calais.gouv.fr)*

## 5. LOCALISATION DU SITE / ZER



*Position du site / ZRE (cartothèque Dreal Haut-de-France)*

## 6. LOCALISATION DU SITE / ZONES A DOMINANTE HUMIDE

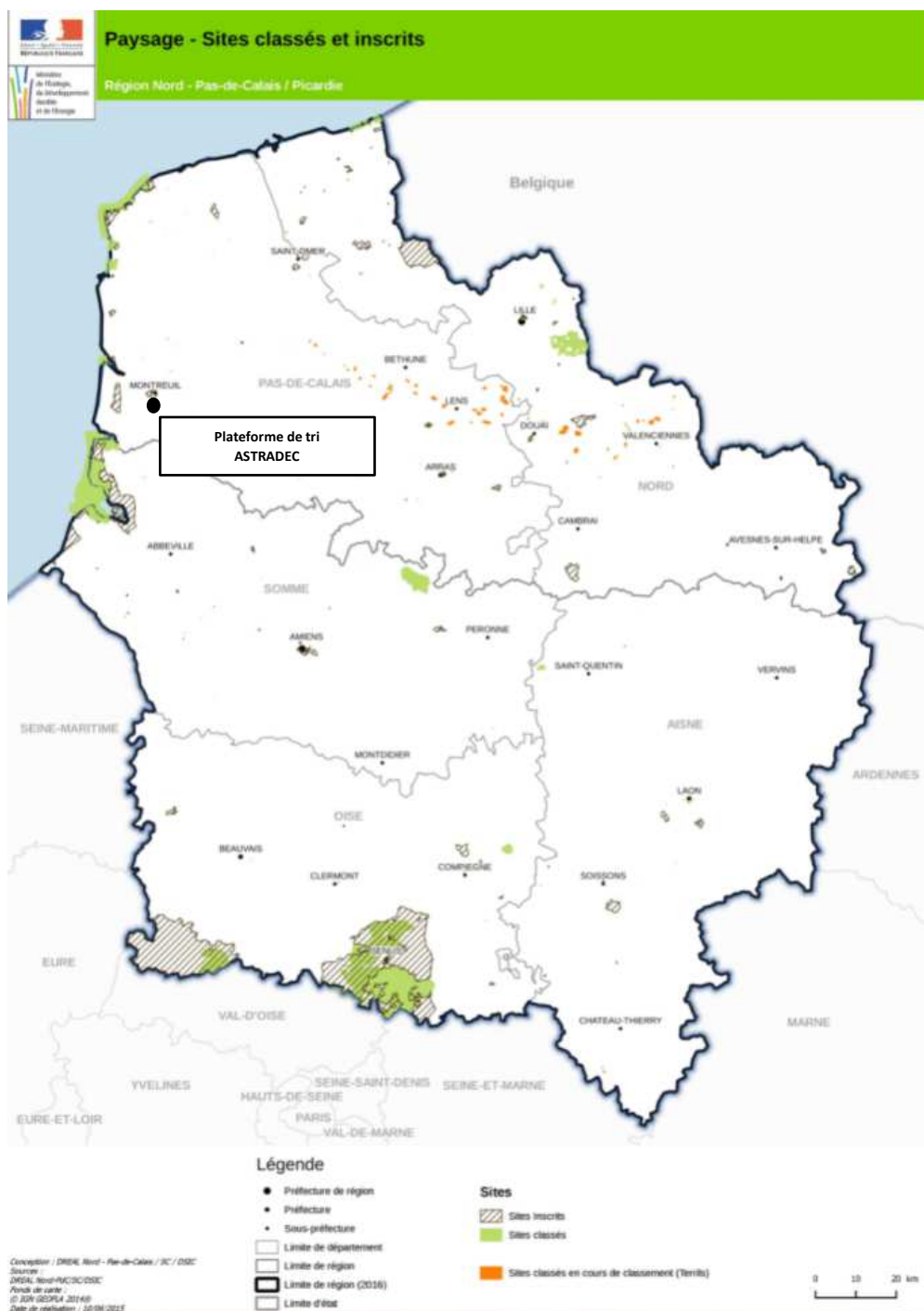


*Position du site / ZRE (Zone de Répartition des Eaux) (CARMEN CARTO)*



Zone à Dominante Humide

## 7. LOCALISATION DU SITE / SITES INSCRITS ET SITES CLASSES



*Position du site / sites inscrits et classés (Inventaire des sites classés et inscrits du Pas-de-Calais)*