

Maître d'ouvrage



PRÉFECTURE DU PAS-DE-CALAIS
DIRECTION DÉPARTEMENTALE DES TERRITOIRES ET DE LA MER DU PAS-DE-CALAIS
SERVICE DE L'ENVIRONNEMENT

Vu pour être annexé à mon arrêté d'approbation du PPRI des pieds de coteaux des wateringues du

25 MARS 2022

Le Préfet,
Louis LE FRANC

Plan de Prévention du Risque Inondation

PPRI des pieds de coteaux des wateringues

Commune : FRÉTHUN (2)

Zonage réglementaire

Maître d'oeuvre



APPROBATION

Direction Départementale des territoires et de la mer

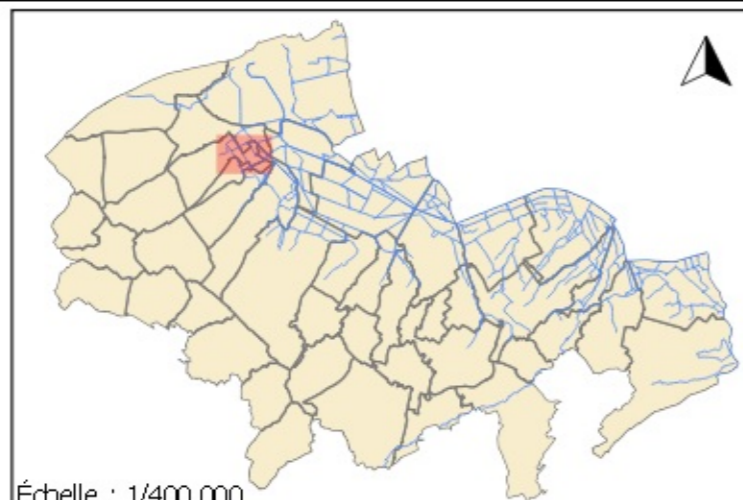
Echelle: 1/5000

Grille du zonage réglementaire

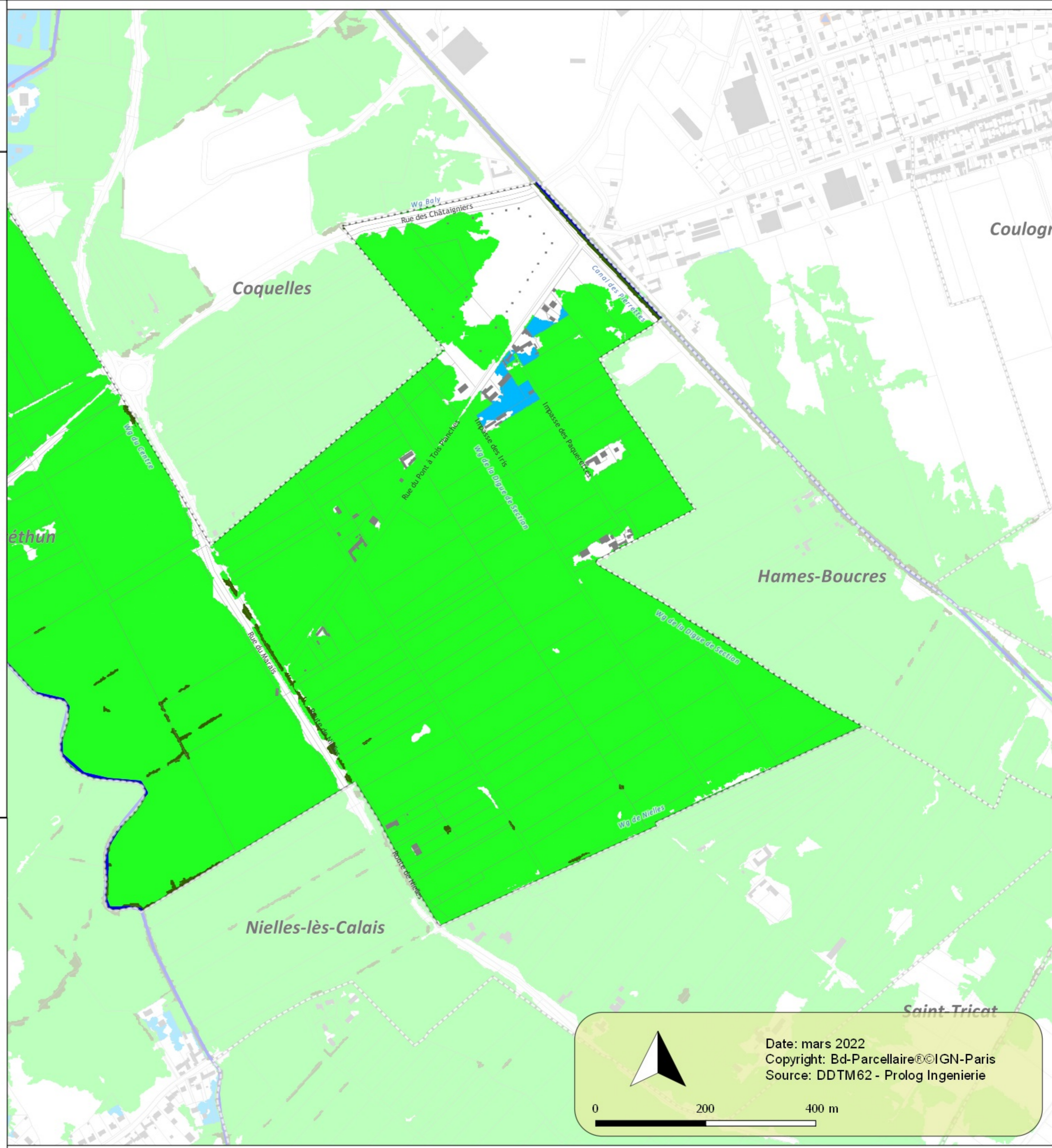
Aléa	Enjeux	
	Espaces Non Urbanisés (ENU)	Espaces Urbanisés (EU)
Conditions extrêmes	Vert foncé	Rouge
Forte accumulation et Fort écouement		
Accumulation moyenne et Ecouement	vert clair	Bleu
Faible accumulation		
Très faible accumulation		
Toute partie du bassin versant située en dehors des zones ci-dessus	Blanc	

Éléments généraux

- Mairie
- Cours d'eau
- Limites communales
- Limites de bassin versant
- Bâtiments
- Limites parcellaires
- Surface en eau
- Limites du PPRI de la Hem
- Limites du PPRL du secteur du Calaisis



Echelle : 1/400 000



Date: mars 2022
 Copyright: Bd-Parcellaire®©IGN-Paris
 Source: DDTM62 - Prolog Ingenierie