

### Plan de Prévention du Risque Inondation

## PPRI du bassin versant de la Lawe

Commune : Essars

### Zonage réglementaire

Maître d'oeuvre

PRÉFET DU PAS-DE-CALAIS  
Vu pour être annexé à mon arrêté d'approbation du  
**29 MARS 2021**

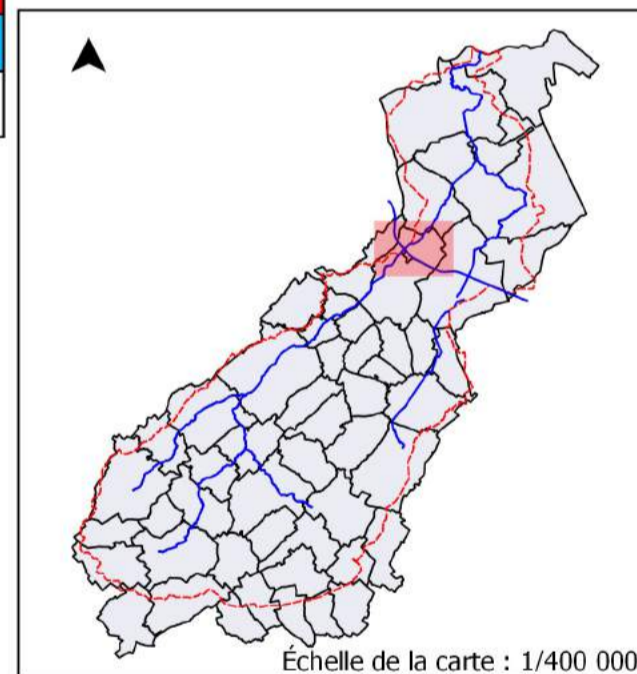
PRÉFET DU PAS-DE-CALAIS  
Liberté  
Égalité  
Fraternité  
Direction Départementale des territoires et de la mer

Le Préfet,  
Louis LE FRANC

Echelle: 1/5000

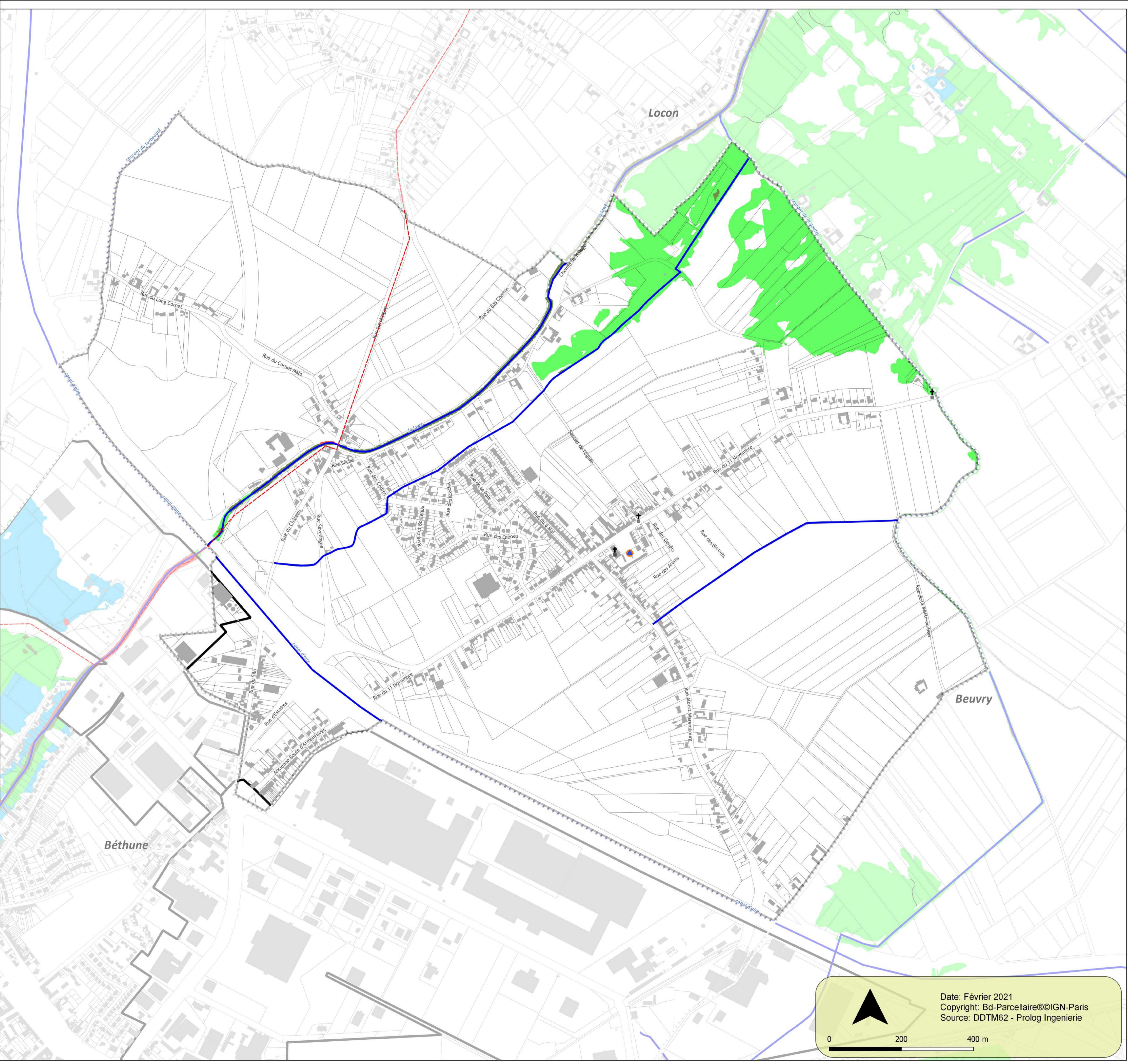
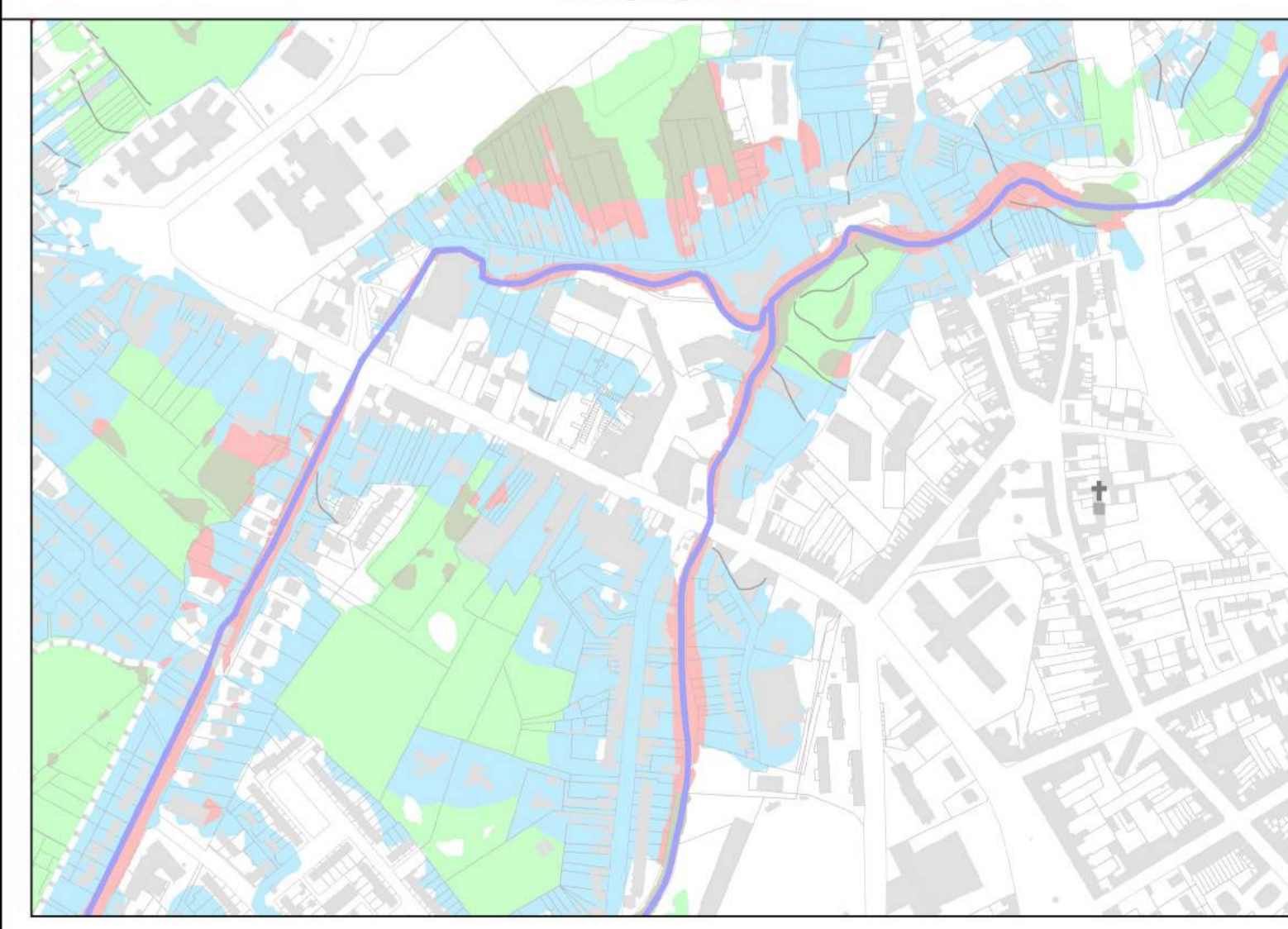
#### Grille du zonage réglementaire

Aire	Enjeux	
	Espaces Non Urbanisés (ENU)	Espaces Urbanisés (EU)
Conditions extrêmes	vert foncé	rouge
Forte accumulation et Fort écoulement	vert clair	bleu
Accumulation moyenne et Ecoulement	vert clair	bleu
Faible accumulation	vert clair	bleu
Traite partie du bassin versant située en dehors des zones ci-dessus	blanc	



- Zone d'Activités Economiques (ZAE)
- Bande de précaution
- Bande de précaution avec hauteurs d'eau supérieures à 2.50 m
- Éléments généraux
- Mairie
- Lieu de culte
- Cours d'eau busés
- Cours d'eau principaux
- Bâtiment
- Limite parcellaire
- Limite communale
- Limite de bassin versant

ZONAGE\_LAWE\_V04.shp



Date: Février 2021  
 Copyright: Bd-Parcellaire©IGN-Paris  
 Source: DDTM62 - Prolog Ingénierie