



**Maître d'ouvrage**

PRÉFET DU PAS-DE-CALAIS  
 PRÉFET DU NORD





Avril 2019

**Plan de Prévention des Risques d'Inondations du Marais Audomarois**  
 Commune : SAINT-MOMELIN  
 Planche : 1/1

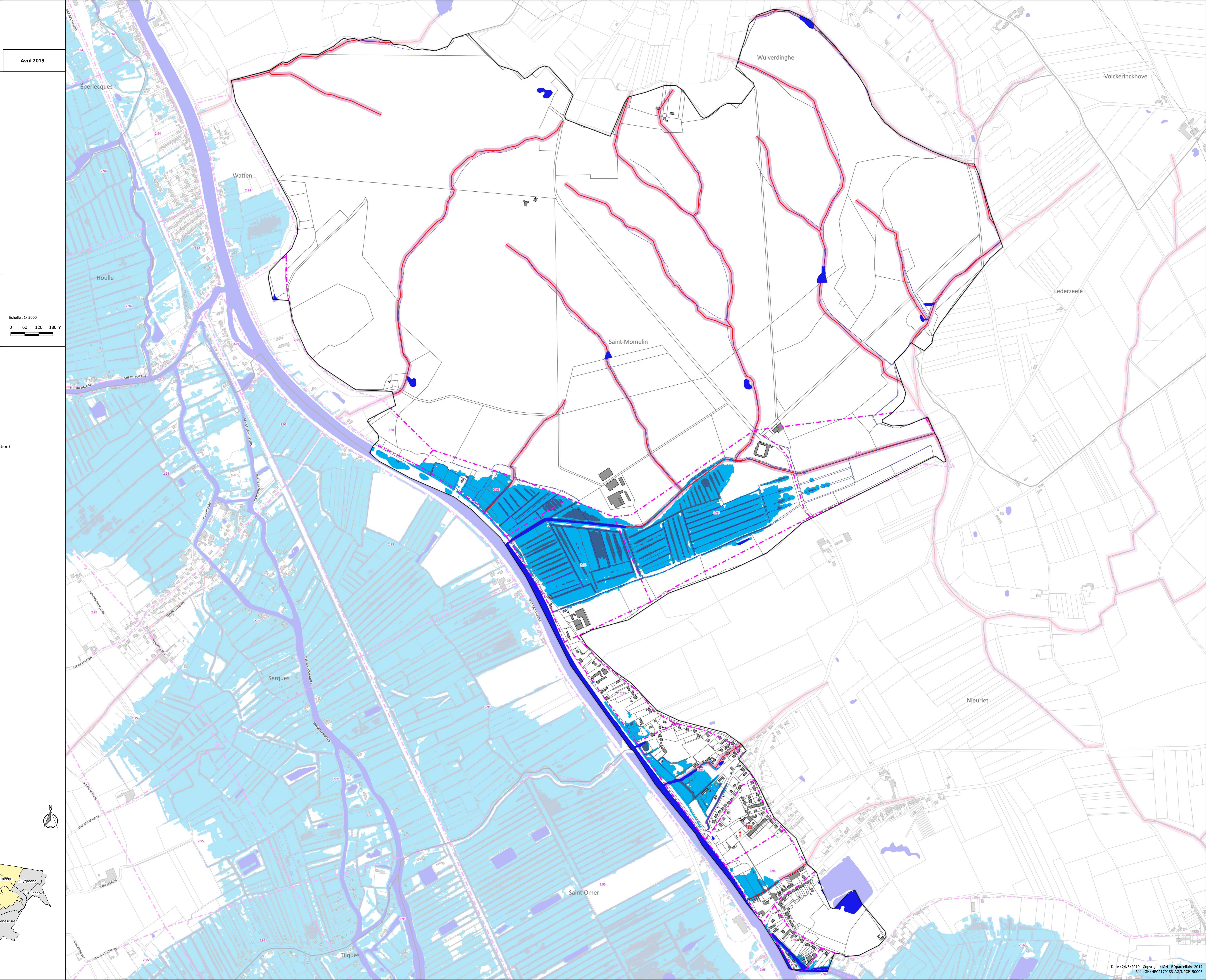
**Le Plan de Prévention des Risques d'inondations du MARAIS AUDOMAROIS**

**Aléa de référence (débordement et ruissellement)**  
 Porter à connaissance

**Maîtres d'oeuvre**

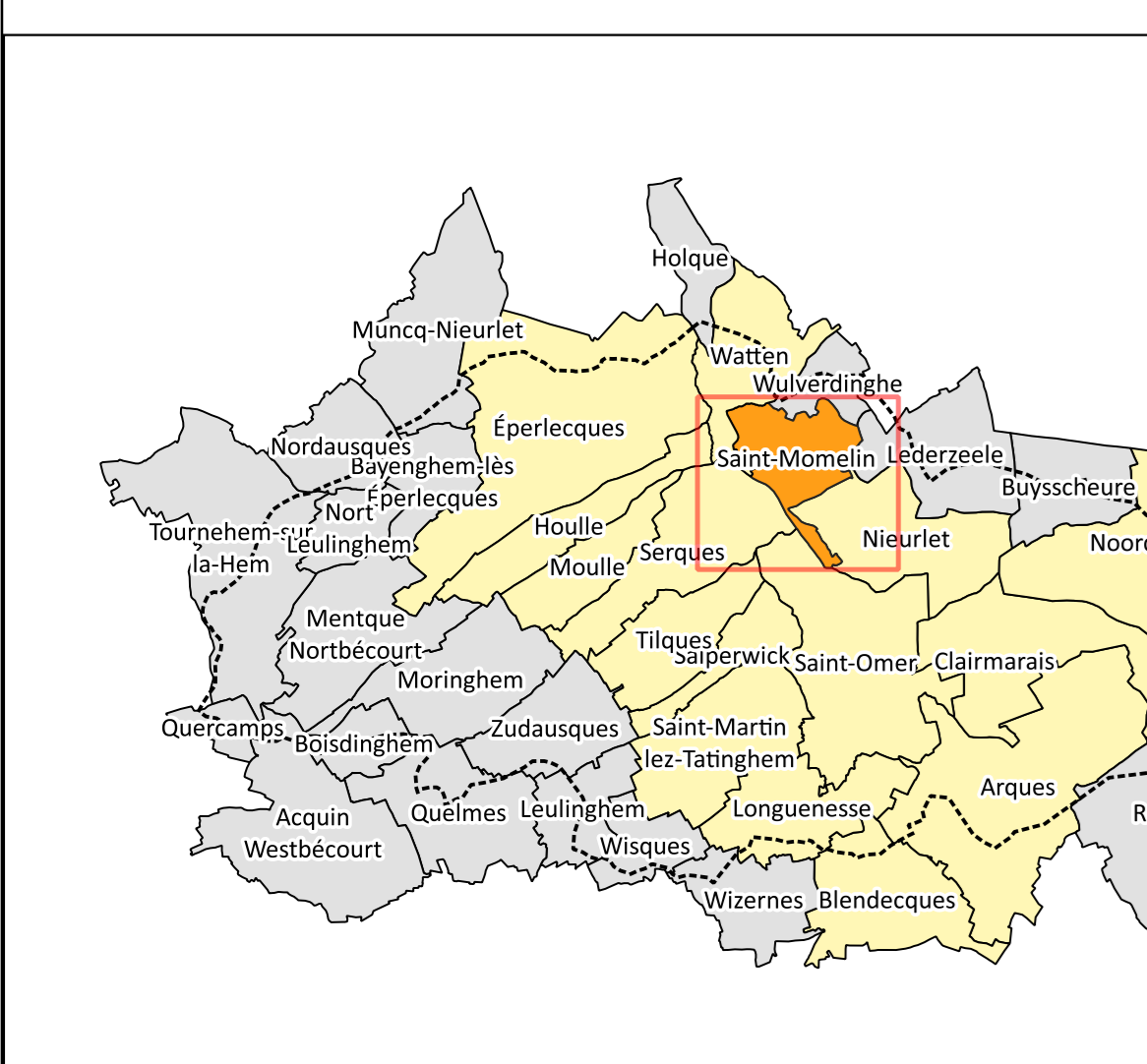
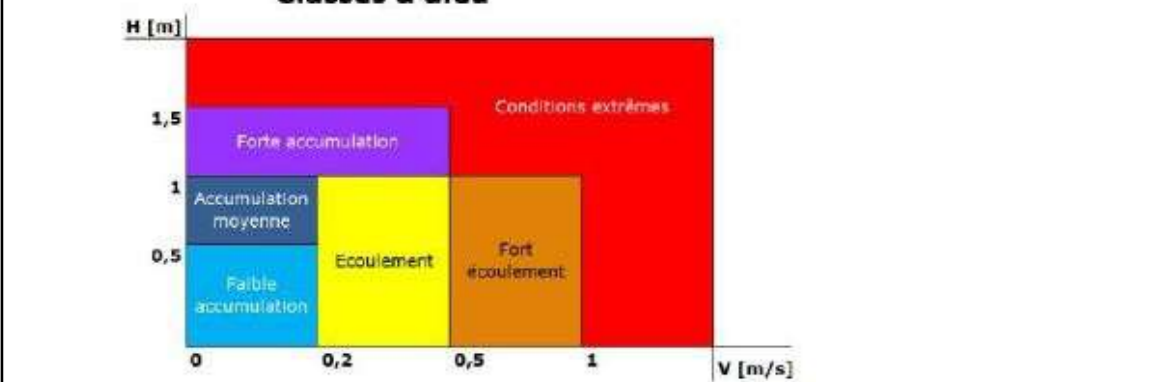





ECHELLE 1/5000  
 0 60 120 180 m



**Légende**

- ↑ Etablissement de culte
- Mairie
- Bâtiment
- Parcelle cadastrale
- Limite de commune
- Bassin versant
- Canal, plan d'eau ou cours d'eau permanent
- Bande de sécurité des digues
- PPRN Inondation de la Vallée de Aa supérieure approuvé le 7/12/2009
- Axe de ruissellement
- Zone d'influence du ruissellement forte (axe d'écoulement et zone d'accumulation)
- Zone d'influence du ruissellement faible (enveloppe inondable)
- Isocotes d'inondation
- Casier hydraulique
- Altitude NGF de l'isocote ou du casier



Echelle : 1/180 000