



Plan de Prévention des Risques Littoraux

PPRL du Montreuillois - Groffliers



Cotes de référence

Approbation



Échelle : 1/5 000

LEGENDE :

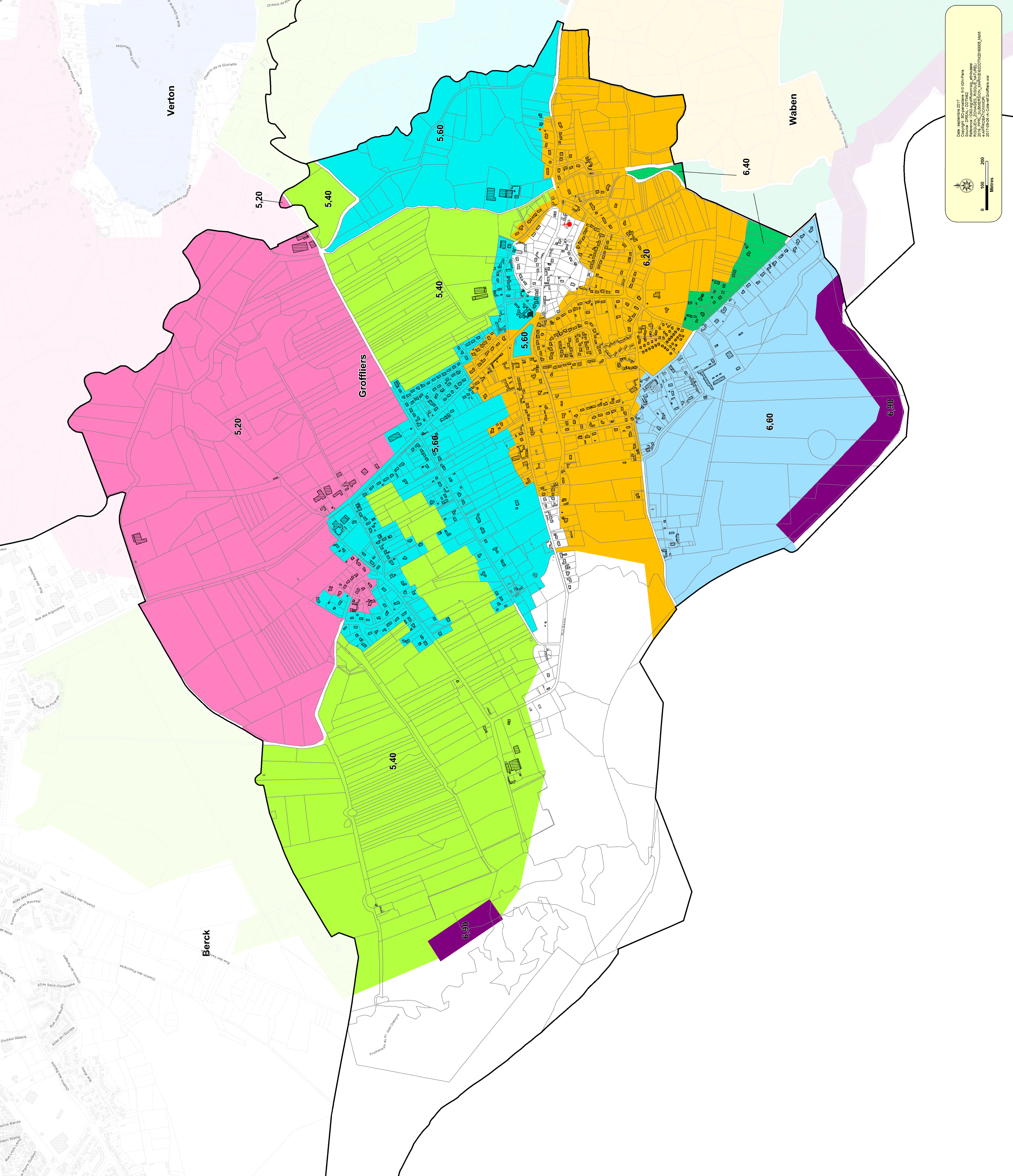
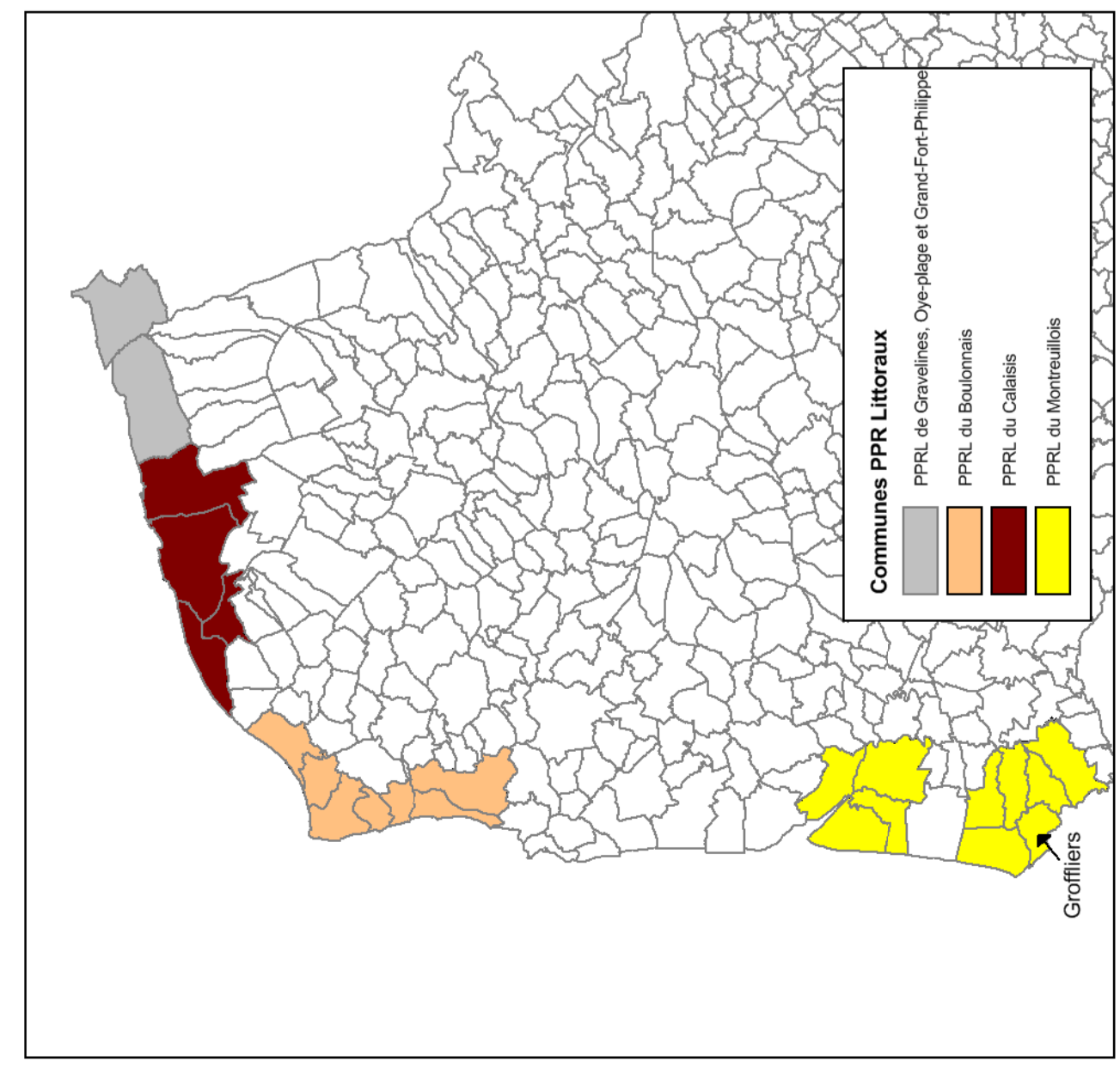
Cotes de référence en mètre (NGF-IGN69) *

- 4.40 m
- 4.60 m
- 4.80 m
- 5.00 m
- 5.20 m
- 5.40 m
- 5.60 m
- 6.20 m
- 6.40 m
- 6.60 m
- 6.80 m

Cote indiquée dans la bande de débordement-rupture

- Commune
- Bâti
- Eglise
- Mairie

* Les cotes de référence ne s'appliquent que là où le zonage réglementaire a été défini.



Date approbation 2017
 Commune Groffliers - Calvados
 Coordinateurs : M. LEBLANC, M. LEBLANC
 Révisé par : M. LEBLANC, M. LEBLANC
 2016 par : M. LEBLANC, M. LEBLANC
 2017 par : M. LEBLANC, M. LEBLANC