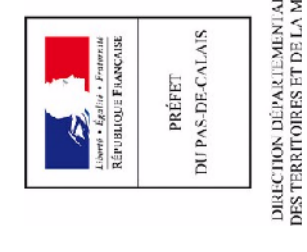




Cotes de référence

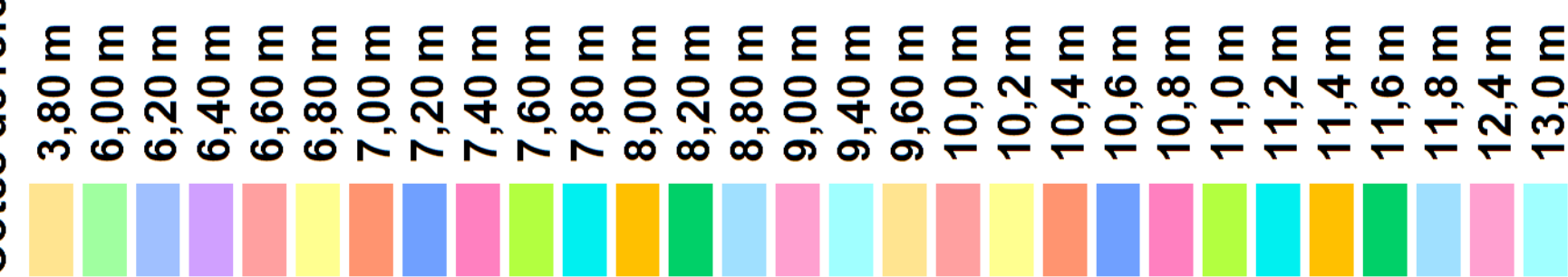
Maître d'œuvre



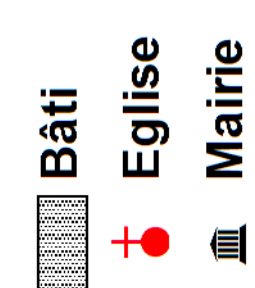
Approbation

Échelle : 1/5 000

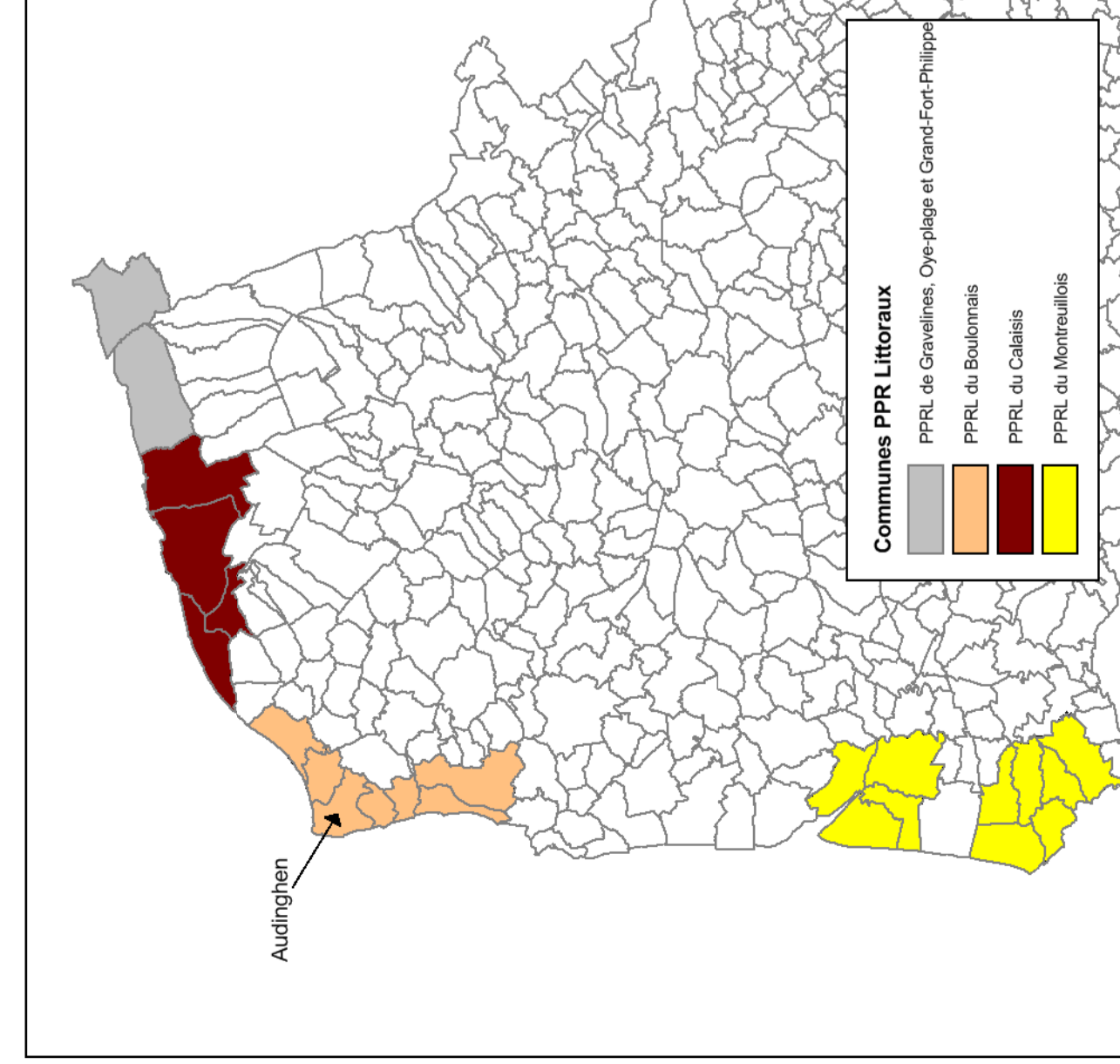
LEGENDE :
 Cotes de référence en mètre (NGF-IGN69) *



* Cote indiquées dans la bande de débordement-rupture



Les cotes de référence ne s'appliquent que
 là où le zonage réglementaire a été défini.



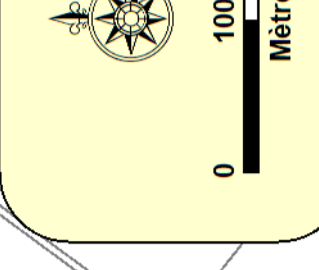
Wissant

Tardinghen

Audinghen

6,20

6,20



Date septembre 2017
 Coordonnées : 49° 01' 00" Nord
 Références : 2016-09-08
 2016-09-08 - 2016-09-08 - 2016-09-08
 2017-09-08 - 2017-09-08 - 2017-09-08