

## 9. ANNEXES

### 9.1 CARTOGRAPHIES, PIECES REGLEMENTAIRES ET AUTRES PIECES

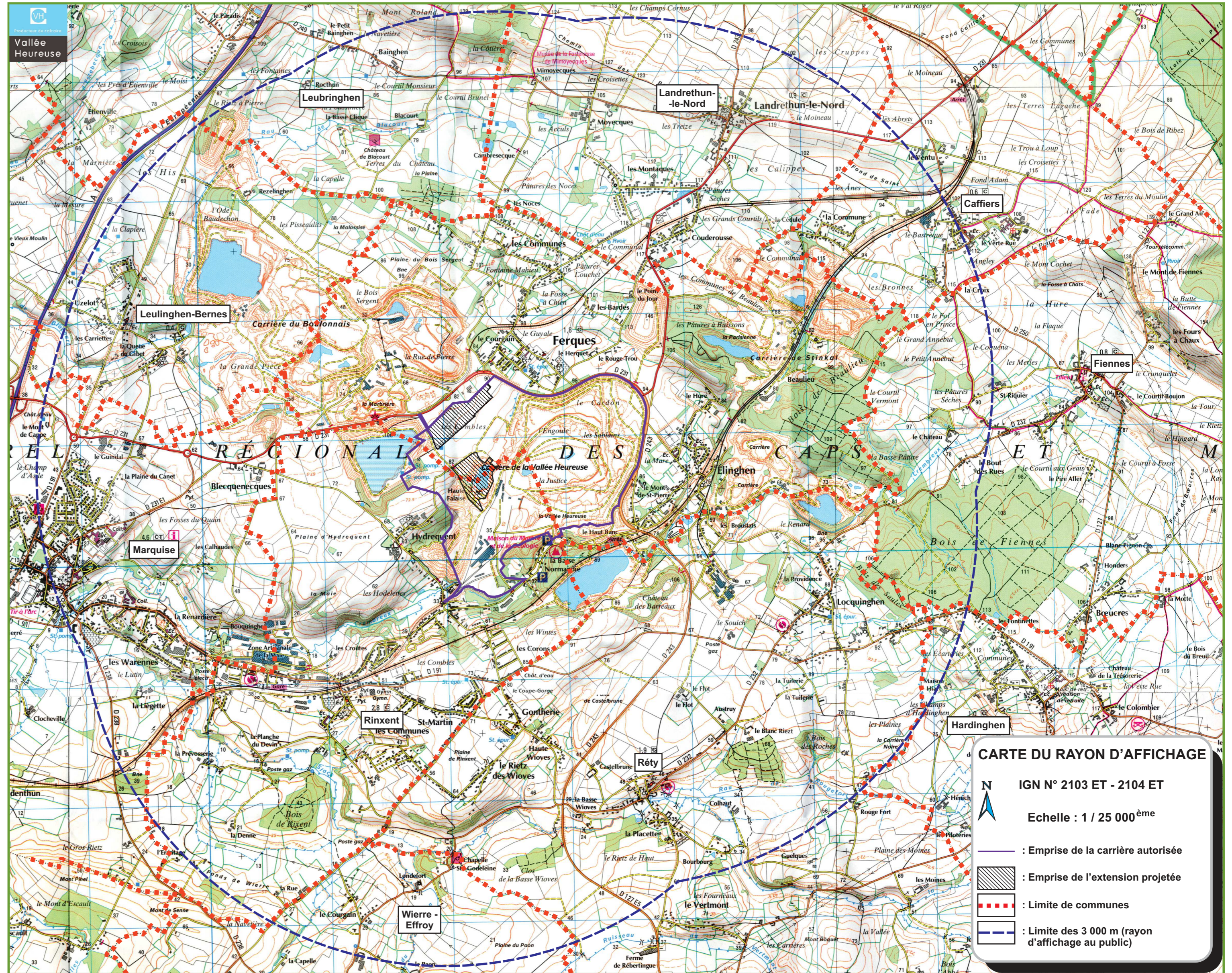
- 9.1.1 Plan de situation au 1/25 000<sup>ème</sup> avec rayon d'affichage au public de 3 000 m
- 9.1.2 Plan des abords avec parcellaire au 1/2 500<sup>ème</sup> avec limite des 300 m
- 9.1.3 Plan de masse et des réseaux de la carrière
- 9.1.4 Calcul des garanties financières selon méthodes forfaitaire et exhaustive  
Plans d'exploitation associés aux garanties financières  
Analyse critique du calcul des garanties financières selon la méthode exhaustive
- 9.1.5 Plan de remise en état avec aménagements
- 9.1.6 Plans des zones d'effets de surpression et de projection
- 9.1.7 Maîtrise foncière
- 9.1.8 Actes administratifs concernant la carrière
- 9.1.9 Capacités techniques et financières
- 9.1.10 Servitudes et dispositions réglementaires pouvant affecter l'utilisation ou l'occupation des sols
- 9.1.11 Accidentologie
- 9.1.12 Avis des Maires des communes de Ferques et Rinxent et du propriétaire concernant la remise en état
- 9.1.13 Copie de la lettre de demande de dérogation aux mesures de protection des espèces protégées
- 9.1.14 Compte rendu du CHSCT

### 9.2 ANNEXES ET ETUDES TECHNIQUES

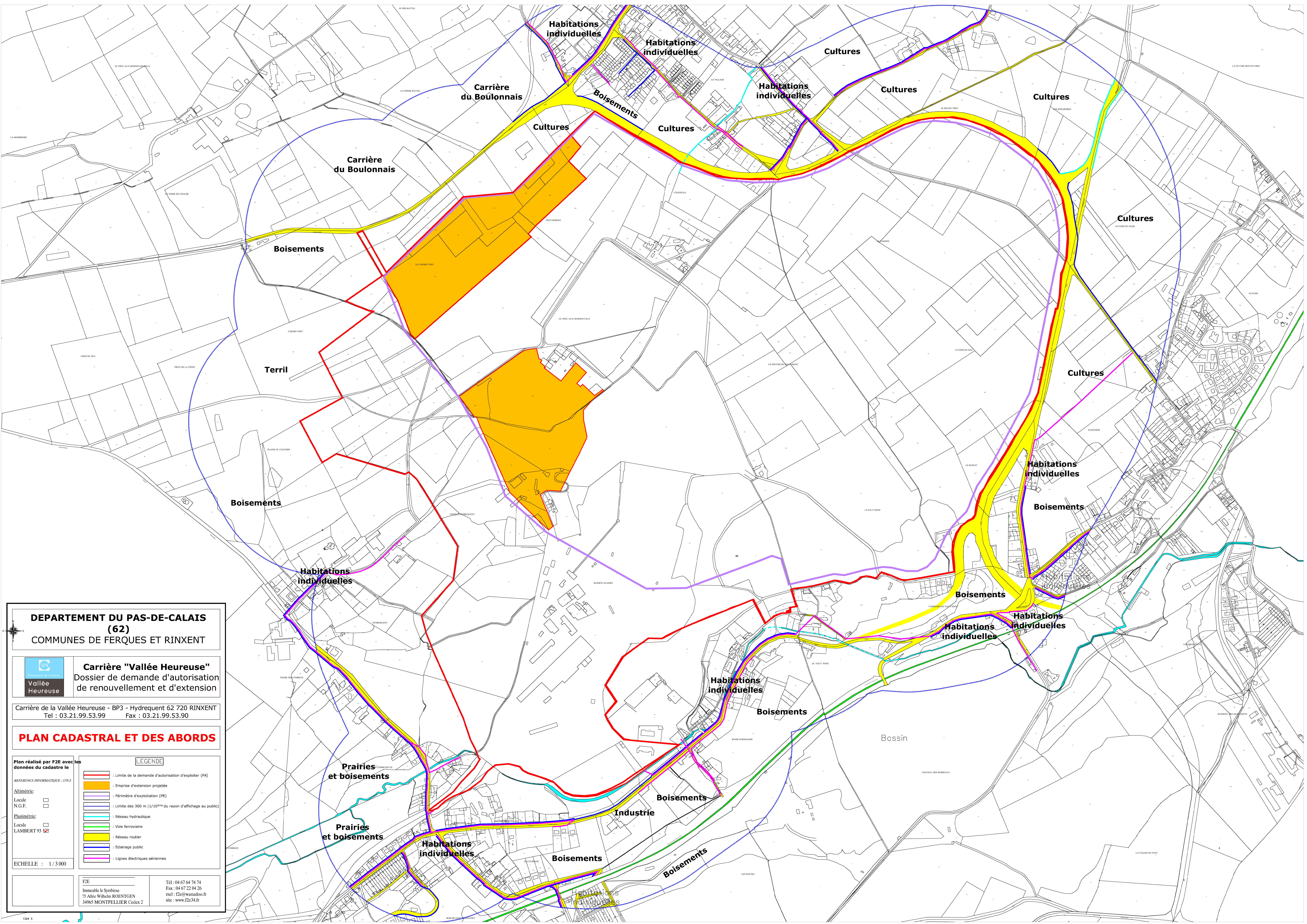
- 9.2.1 Procédure d'instruction au titre de l'enquête publique avec mention des textes
- 9.2.2 Règles techniques concernant les mouvements de terrain et stabilité
- 9.2.3 Règles techniques concernant les bruits et mesures
- 9.2.4 Règles techniques concernant les poussières et rapports de mesures
- 9.2.5 Rapport des mesures d'empoussièrement – Réseau de mesure CIME
- 9.2.6 Règles techniques concernant les vibrations et rapports de mesures
- 9.2.7 Fiche de données de sécurité des produits
- 9.2.8 Dossier de déclaration de l'UMFE
- 9.2.9 Données hydrogéologie et hydrologie
  - 9.2.9.1 *Etude hydrogéologique – BURGEAP – 16 décembre 2013*
  - 9.2.9.2 *Carte des points d'exhaure issue de l'étude Burgéap d'octobre 2000*
  - 9.2.9.3 *Relevés station E5105710 Slack Rinxent*
  - 9.2.9.4 *Cartographie des crues de la Slack*
  - 9.2.9.5 *Evolution des débits instantanés station 5 Crembreux*
  - 9.2.9.6 *Evolution piézométrie avec le projet d'extension de la carrière Vallée Heureuse*
  - 9.2.9.7 *Localisation des points de prélèvement d'eau pour analyses*
  - 9.2.9.8 *Calculs hydriques*
- 9.2.10 Plan de paysage du bassin carrier de Marquise

## **9.1 Cartographies, pièces réglementaires et autres pièces**

**9.1.1 Plan de situation au 1/25 000<sup>ème</sup> avec rayon  
d'affichage au public de 3 000 m**



**9.1.2 Plan des abords avec parcellaire au  
1/2 500<sup>ème</sup> avec limite des 300 m**



**DEPARTEMENT DU PAS-DE-CALAIS (62)**  
**COMMUNES DE FERQUES ET RINXENT**

**Carrière "Vallée Heureuse"**  
 Dossier de demande d'autorisation de renouvellement et d'extension

Carrière de la Vallée Heureuse - BP3 - Hydrequent 62 720 RINXENT  
 Tel : 03.21.99.53.99 Fax : 03.21.99.53.90

**PLAN CADASTRAL ET DES ABORDS**

Plan réalisé par F2E avec les données du cadastre le

REFERENCE INFORMATIQUE: 157-5

Altimétric:  
 Locale N.G.F.

Planimétric:  
 Locale LAMBERT 93

ECHELLE : 1/3000

**LEGENDE**

- : Limite de la demande d'autorisation d'exploiter (PA)
- : Emprise d'extension projetée
- : Périmètre d'exploitation (PE)
- : Limite des 300 m (1/10<sup>ème</sup> du rayon d'affichage au public)
- : Réseau hydraulique
- : Voie ferroviaire
- : Réseau routier
- : Eclairage public
- : Lignes électriques aériennes

F2E  
 Immeuble le Symbiose  
 75 Allée Wilhelm ROENTGEN  
 34965 MONTPELLIER Cedex 2

Tel : 04 67 64 74 74  
 Fax : 04 67 22 04 26  
 mel : f2e@wanadoo.fr  
 site : www.f2c34.fr