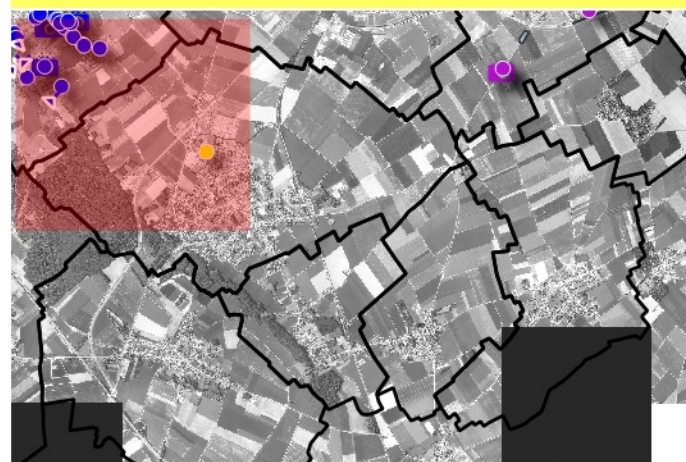


DIRECTION DÉPARTEMENTALE DES TERRITOIRES ET DE LA MER

**Commune de Vimy**  
**Numéro de carte : 1**

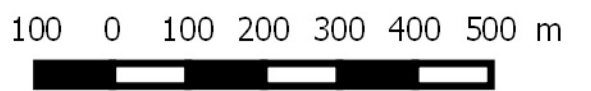


- Zones inondées constatées
- Axes d'écoulement constatés

- |                      |                                       |
|----------------------|---------------------------------------|
| <b>Sites inondés</b> | <b>Prises de vue de sites inondés</b> |
| pas de dates         | pas de dates                          |

La légende présentée concerne l'ensemble d'une même commune.  
Les éléments présents dans la légende ne figurent pas nécessairement sur la carte lue.

Réalisation : Janvier 2017  
Système de coordonnées : Lambert 93 (RF93)  
Projection : Lambert conique conforme  
Source : IGN



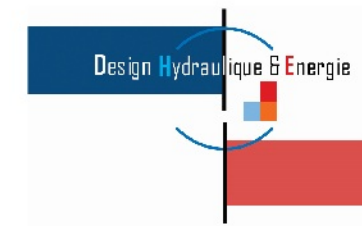


## CARTOGRAPHIE DES EVENEMENTS HISTORIQUES

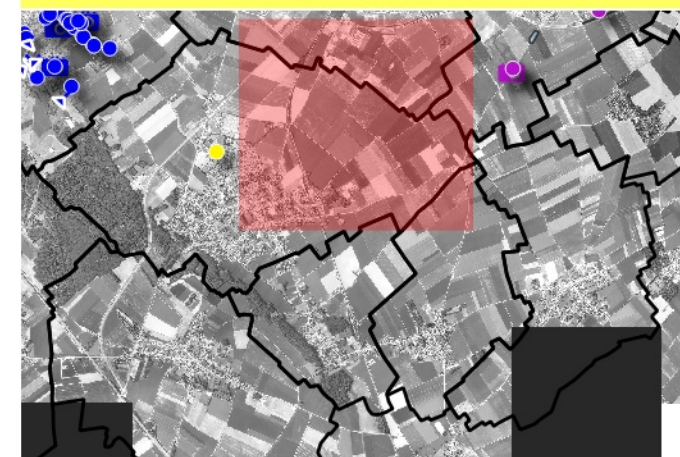


PRÉFÈTE  
DU  
PAS-DE-CALAIS

DIRECTION DÉPARTEMENTALE  
DES TERRITOIRES ET DE LA MER



### Commune de Vimy Numéro de carte : 2



- Zones inondées constatées
- Axes d'écoulement constatés

- |                      |                                       |
|----------------------|---------------------------------------|
| <b>Sites inondés</b> | <b>Prises de vue de sites inondés</b> |
| pas de dates         | pas de dates                          |

La légende présentée concerne l'ensemble d'une même commune.  
Les éléments présents dans la légende ne figurent pas nécessairement sur la carte lue.

Réalisation : Janvier 2017  
Système de coordonnées : Lambert 93 (RF93)  
Projection : Lambert conique conforme  
Source : IGN

100 0 100 200 300 400 500 m

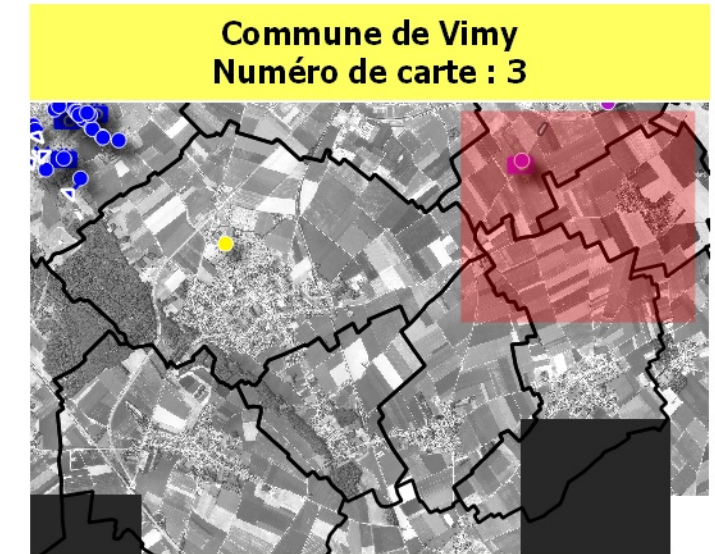
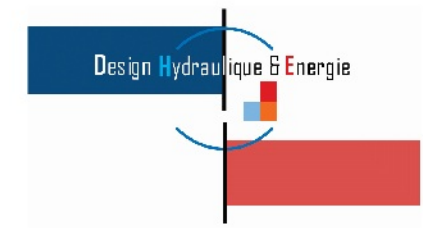




## CARTOGRAPHIE DES EVENEMENTS HISTORIQUES



DIRECTION DÉPARTEMENTALE  
DES TERRITOIRES ET DE LA MER



- Zones inondées constatées
- Axes d'écoulement constatés

- | Sites inondés | Prises de vue de sites inondés |
|---------------|--------------------------------|
| pas de dates  | pas de dates                   |

La légende présentée concerne l'ensemble d'une même commune.  
Les éléments présents dans la légende ne figurent pas nécessairement sur la carte lue.

Réalisation : Janvier 2017  
Système de coordonnées : Lambert 93 (RF93)  
Projection : Lambert conique conforme  
Source : IGN

100 0 100 200 300 400 500 m

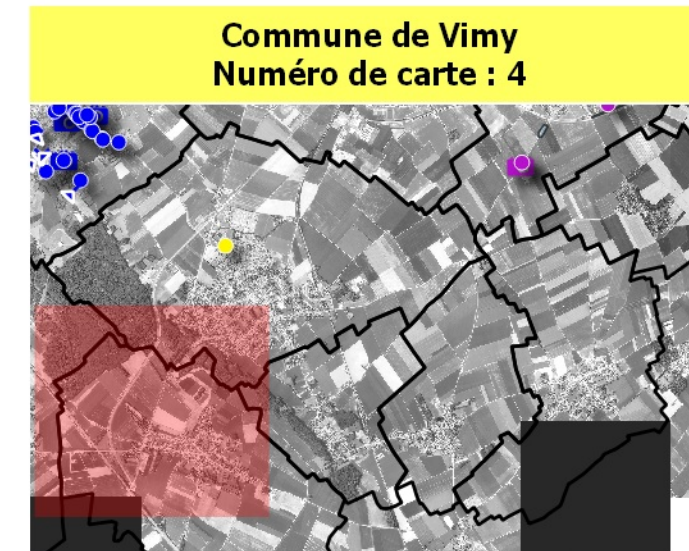
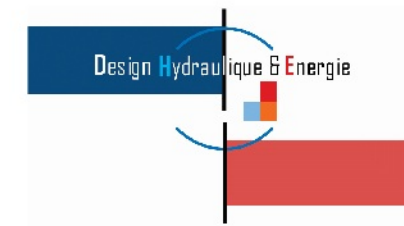








## CARTOGRAPHIE DES EVENEMENTS HISTORIQUES



DIRECTION DÉPARTEMENTALE  
DES TERRITOIRES ET DE LA MER



-  Zones inondées constatées
-  Axes d'écoulement constatés

- | Sites inondés  | Prises de vue de sites inondés   |
|--|--|
|  pas de dates |  pas de dates |

La légende présentée concerne l'ensemble d'une même commune.  
Les éléments présents dans la légende ne figurent pas nécessairement sur la carte lue.

Réalisation : Janvier 2017  
Système de coordonnées : Lambert 93 (RF93)  
Projection : Lambert conique conforme  
Source : IGN

100 0 100 200 300 400 500 m



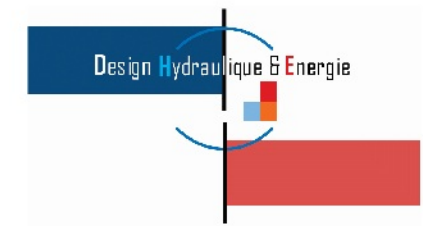


## CARTOGRAPHIE DES EVENEMENTS HISTORIQUES

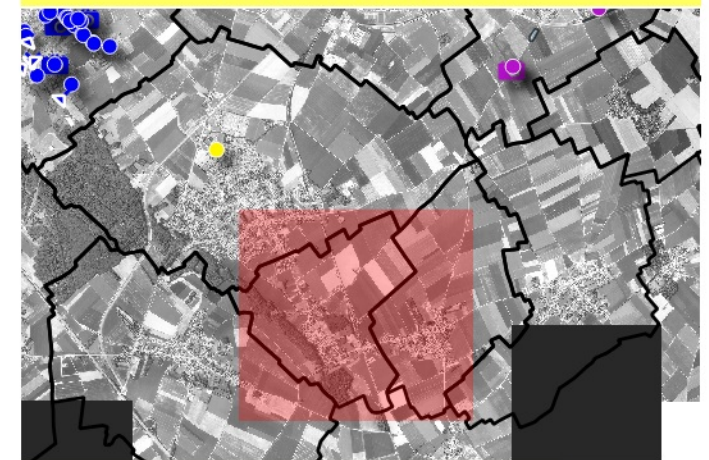




PRÉFÈTE  
DU  
PAS-DE-CALAIS



DIRECTION DÉPARTEMENTALE  
DES TERRITOIRES ET DE LA MER



### Commune de Vimy Numéro de carte : 5



-  Zones inondées constatées
-  Axes d'écoulement constatés

- | Sites inondés  | Prises de vue de sites inondés   |
|--|--|
|  pas de dates |  pas de dates |

La légende présentée concerne l'ensemble d'une même commune.  
Les éléments présents dans la légende ne figurent pas nécessairement sur la carte lue.

Réalisation : Janvier 2017  
Système de coordonnées : Lambert 93 (RF93)  
Projection : Lambert conique conforme  
Source : IGN

100 0 100 200 300 400 500 m

