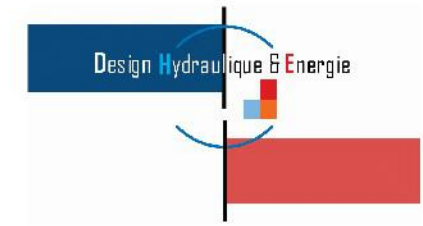




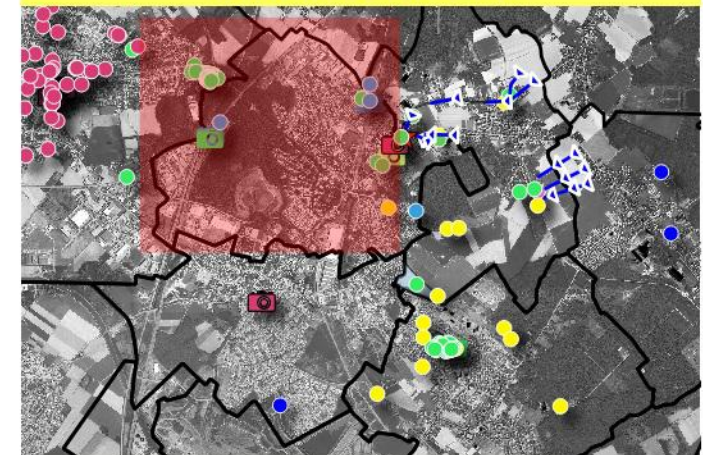
CARTOGRAPHIE DES EVENEMENTS HISTORIQUES



DIRECTION DÉPARTEMENTALE
DES TERRITOIRES ET DE LA MER



Commune de Libercourt Numéro de carte : 1



- Zones inondées constatées
- - - Axes d'écoulement constatés

Sites inondés	Prises de vue de sites inondés
● 29/07/2000	25/08/1990
● 02-03/12/2000	29/07/2000
● 03-04/07/2005	02-03/12/2000
★ 26-27/07/2013	03-04/07/2005
● pas de dates	pas de dates

La légende présentée concerne l'ensemble d'une même commune.
Les éléments présents dans la légende ne figurent pas nécessairement sur la carte lue.

Réalisation : Janvier 2017
Système de coordonnées : Lambert 93 (RF93)
Projection : Lambert conique conforme
Source : IGN

100 0 100 200 300 400 500 m

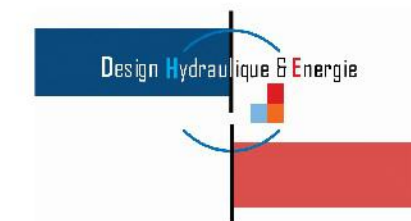




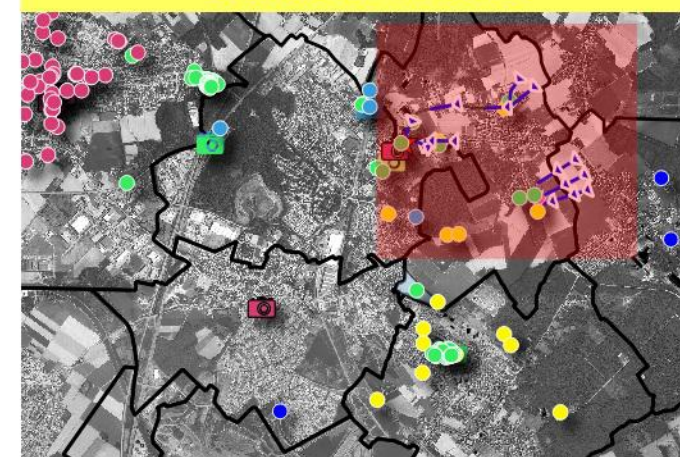
CARTOGRAPHIE DES EVENEMENTS HISTORIQUES



DIRECTION DÉPARTEMENTALE
DES TERRITOIRES ET DE LA MER



Commune de Libercourt Numéro de carte : 2



- Zones inondées constatées
- Axes d'écoulement constatés

Sites inondés	Prises de vue de sites inondés
29/07/2000	25/08/1990
02-03/12/2000	29/07/2000
03-04/07/2005	02-03/12/2000
26-27/07/2013	03-04/07/2005
pas de dates	pas de dates

La légende présentée concerne l'ensemble d'une même commune.
Les éléments présents dans la légende ne figurent pas nécessairement sur la carte lue.

Réalisation : Janvier 2017
Système de coordonnées : Lambert 93 (RF93)
Projection : Lambert conique conforme
Source : IGN

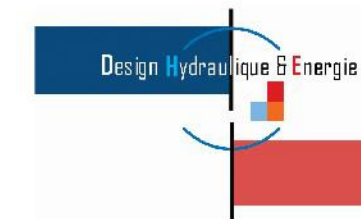
100 0 100 200 300 400 500 m





PRÉFÈTE
DU
PAS-DE-CALAIS

DIRECTION DÉPARTEMENTALE
DES TERRITOIRES ET DE LA MER



Commune de Libercourt
Numéro de carte : 3



- Zones inondées constatées
- Axes d'écoulement constatés

Sites inondés	Prises de vue de sites inondés
29/07/2000	25/08/1990
02-03/12/2000	29/07/2000
03-04/07/2005	02-03/12/2000
26-27/07/2013	03-04/07/2005
pas de dates	pas de dates

La légende présentée concerne l'ensemble d'une même commune.
Les éléments présents dans la légende ne figurent pas nécessairement sur la carte lue.

Réalisation : Janvier 2017
Système de coordonnées : Lambert 93 (RF93)
Projection : Lambert conique conforme
Source : IGN

100 0 100 200 300 400 500 m



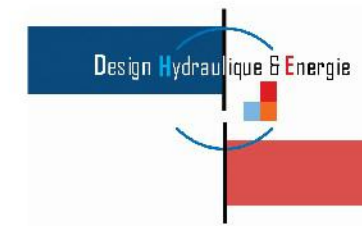


CARTOGRAPHIE DES EVENEMENTS HISTORIQUES



PRÉFÈTE
DU
PAS-DE-CALAIS

DIRECTION DÉPARTEMENTALE
DES TERRITOIRES ET DE LA MER



Commune de Libercourt Numéro de carte : 4



- Zones inondées constatées
- Axes d'écoulement constatés

Sites inondés	Prises de vue de sites inondés
● 29/07/2000	25/08/1990
● 02-03/12/2000	29/07/2000
● 03-04/07/2005	02-03/12/2000
★ 26-27/07/2013	03-04/07/2005
● pas de dates	pas de dates

La légende présentée concerne l'ensemble d'une même commune.
Les éléments présents dans la légende ne figurent pas nécessairement sur la carte lue.

Réalisation : Janvier 2017
Système de coordonnées : Lambert 93 (RF93)
Projection : Lambert conique conforme
Source : IGN

100 0 100 200 300 400 500 m

