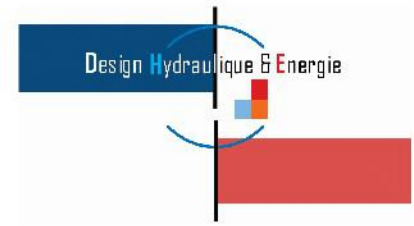
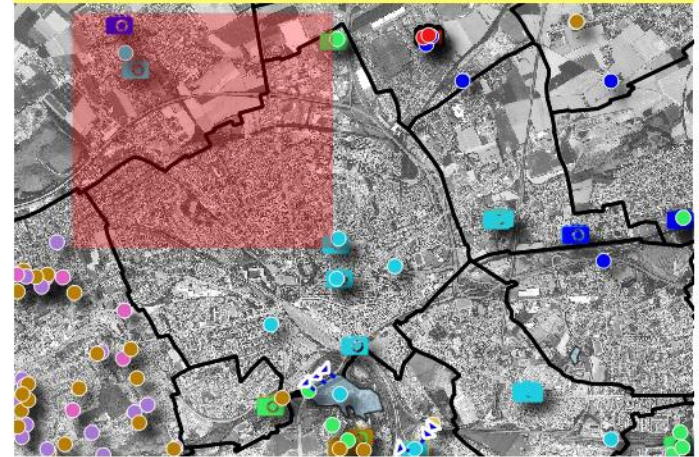






DIRECTION DÉPARTEMENTALE
DES TERRITOIRES ET DE LA MER



Commune de Lens
Numéro de carte : 1

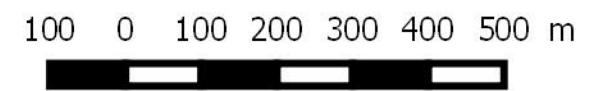


-  Zones inondées constatées
-  Axes d'écoulement constatés

Sites inondés	Prises de vue de sites inondés
 03-04/07/2005	 03-04/07/2005
 13/08/2015	 13/08/2015
 pas de dates	 pas de dates

La légende présentée concerne l'ensemble d'une même commune.
Les éléments présents dans la légende ne figurent pas nécessairement sur la carte lue.

Réalisation : Janvier 2017
Système de coordonnées : Lambert 93 (RF93)
Projection : Lambert conique conforme
Source : IGN

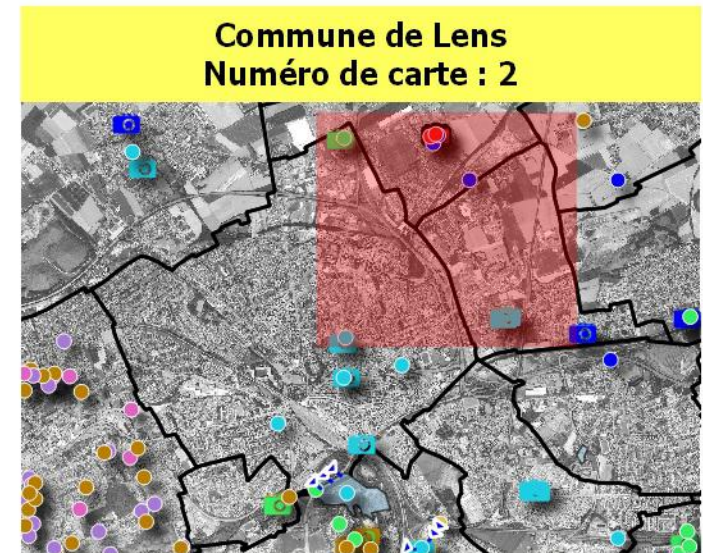
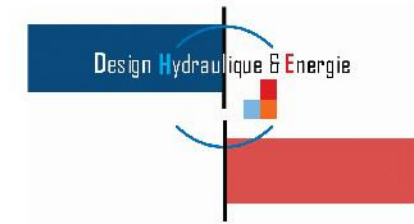




CARTOGRAPHIE DES EVENEMENTS HISTORIQUES



PRÉFÈTE
DU
PAS-DE-CALAIS
DIRECTION DÉPARTEMENTALE
DES TERRITOIRES ET DE LA MER



- Zones inondées constatées
- Axes d'écoulement constatés

Sites inondés	Prises de vue de sites inondés
● 03-04/07/2005	03-04/07/2005
● 13/08/2015	13/08/2015
● pas de dates	pas de dates

La légende présentée concerne l'ensemble d'une même commune.
Les éléments présents dans la légende ne figurent pas nécessairement sur la carte lue.

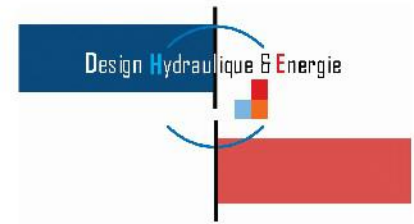
Réalisation : Janvier 2017
Système de coordonnées : Lambert 93 (RF93)
Projection : Lambert conique conforme
Source : IGN

100 0 100 200 300 400 500 m

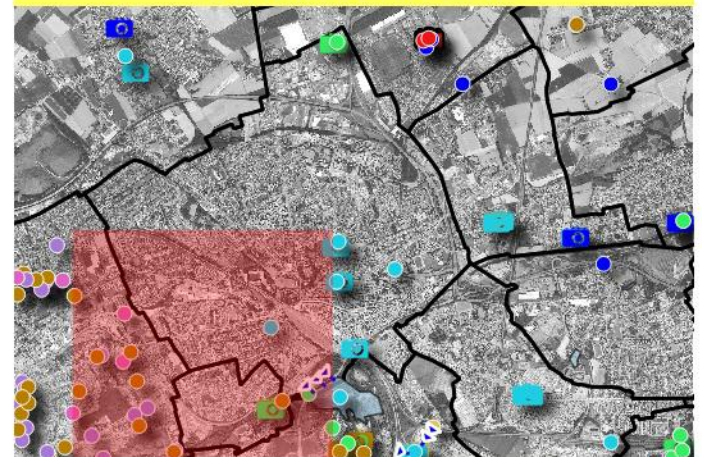




DIRECTION DÉPARTEMENTALE
DES TERRITOIRES ET DE LA MER



Commune de Lens
Numéro de carte : 3



- Zones inondées constatées
- Axes d'écoulement constatés

Sites inondés	Prises de vue de sites inondés
● 03-04/07/2005	📷 03-04/07/2005
● 13/08/2015	📷 13/08/2015
● pas de dates	📷 pas de dates

La légende présentée concerne l'ensemble d'une même commune.
Les éléments présents dans la légende ne figurent pas nécessairement sur la carte lue.

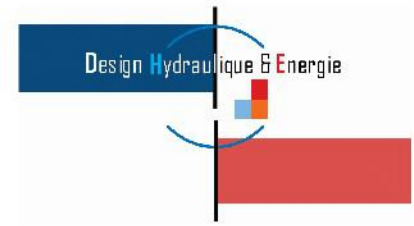
Réalisation : Janvier 2017
Système de coordonnées : Lambert 93 (RF93)
Projection : Lambert conique conforme
Source : IGN

100 0 100 200 300 400 500 m

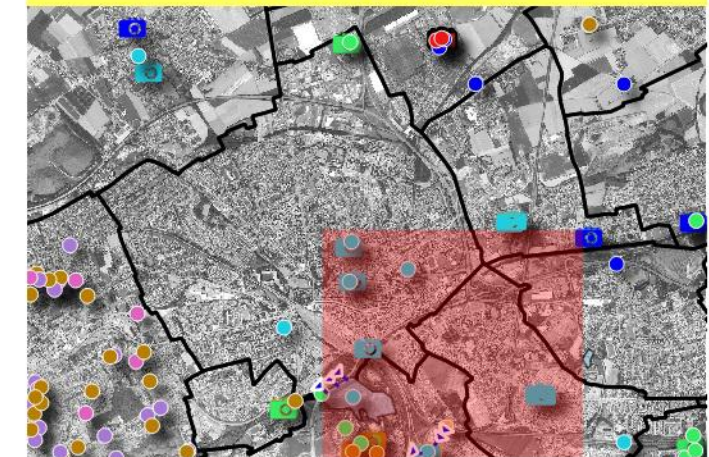




DIRECTION DÉPARTEMENTALE
DES TERRITOIRES ET DE LA MER



Commune de Lens
Numéro de carte : 4



- Zones inondées constatées
- Axes d'écoulement constatés

Sites inondés	Prises de vue de sites inondés
● 03-04/07/2005	📷 03-04/07/2005
● 13/08/2015	📷 13/08/2015
● pas de dates	📷 pas de dates

La légende présentée concerne l'ensemble d'une même commune.
Les éléments présents dans la légende ne figurent pas nécessairement sur la carte lue.

Réalisation : Janvier 2017
Système de coordonnées : Lambert 93 (RF93)
Projection : Lambert conique conforme
Source : IGN

100 0 100 200 300 400 500 m

