

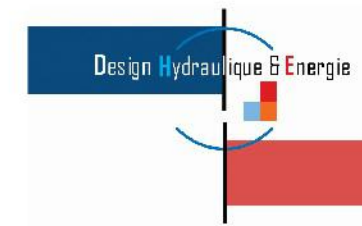


CARTOGRAPHIE DES EVENEMENTS HISTORIQUES

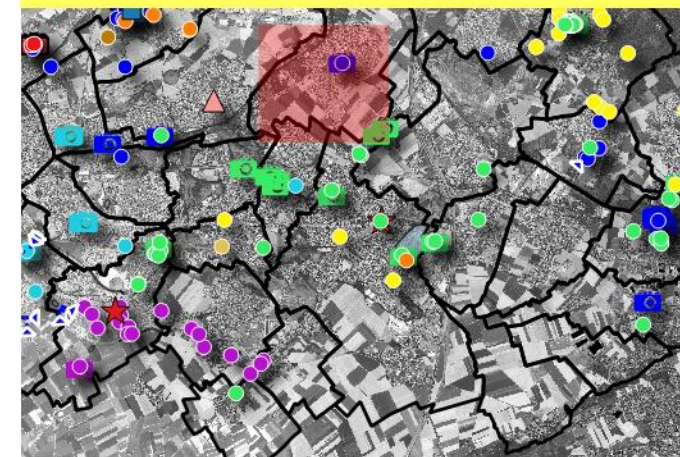


PRÉFÈTE
DU
PAS-DE-CALAIS

DIRECTION DÉPARTEMENTALE
DES TERRITOIRES ET DE LA MER



Commune de Henin-Beaumont Numéro de carte : 1



- Zones inondées constatées
- Axes d'écoulement constatés

Sites inondés	Prises de vue de sites inondés
● 03-04/07/2005	📷 03-04/07/2005
★ 26-27/07/2013	📷 pas de dates
● 31/05/2016	
● pas de dates	

La légende présentée concerne l'ensemble d'une même commune.
Les éléments présents dans la légende ne figurent pas nécessairement sur la carte lue.

Réalisation : Janvier 2017
Système de coordonnées : Lambert 93 (RF93)
Projection : Lambert conique conforme
Source : IGN

100 0 100 200 300 400 500 m

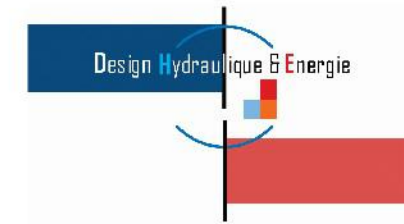




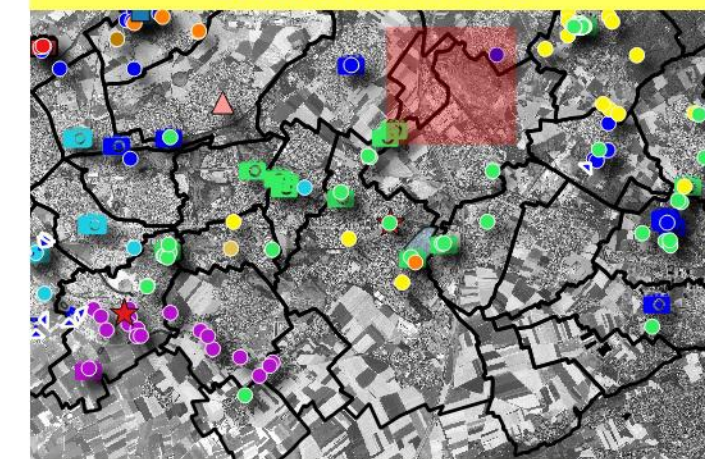
CARTOGRAPHIE DES EVENEMENTS HISTORIQUES



DIRECTION DÉPARTEMENTALE
DES TERRITOIRES ET DE LA MER



Commune de Henin-Beaumont Numéro de carte : 2



- Zones inondées constatées
- Axes d'écoulement constatés

Sites inondés Prises de vue de sites inondés

- 03-04/07/2005 📷 03-04/07/2005
- ★ 26-27/07/2013 📷 pas de dates
- 31/05/2016
- pas de dates

La légende présentée concerne l'ensemble d'une même commune.
Les éléments présents dans la légende ne figurent pas nécessairement sur la carte lue.

Réalisation : Janvier 2017
Système de coordonnées : Lambert 93 (RF93)
Projection : Lambert conique conforme
Source : IGN

100 0 100 200 300 400 500 m

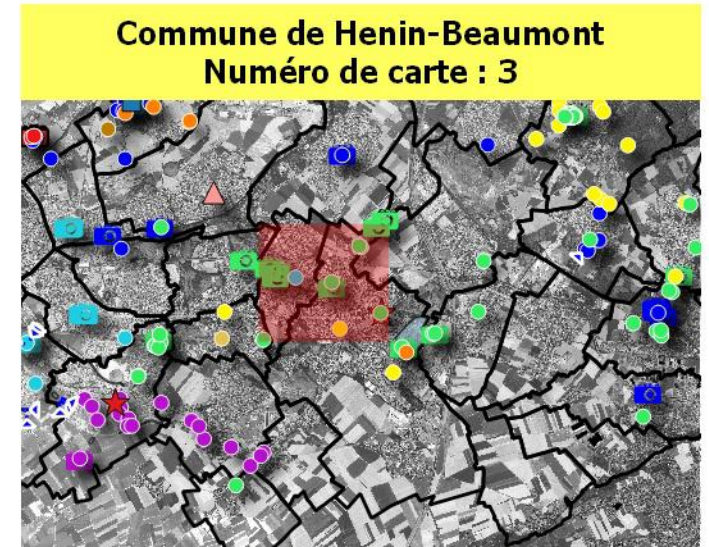
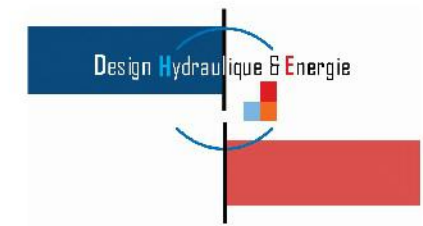




CARTOGRAPHIE DES EVENEMENTS HISTORIQUES



PRÉFÈTE
DU
PAS-DE-CALAIS
DIRECTION DÉPARTEMENTALE
DES TERRITOIRES ET DE LA MER



- Zones inondées constatées
- Axes d'écoulement constatés

Sites inondés	Prises de vue de sites inondés
● 03-04/07/2005	📷 03-04/07/2005
★ 26-27/07/2013	📷 pas de dates
● 31/05/2016	
● pas de dates	

La légende présentée concerne l'ensemble d'une même commune.
Les éléments présents dans la légende ne figurent pas nécessairement sur la carte lue.

Réalisation : Janvier 2017
Système de coordonnées : Lambert 93 (RF93)
Projection : Lambert conique conforme
Source : IGN

100 0 100 200 300 400 500 m

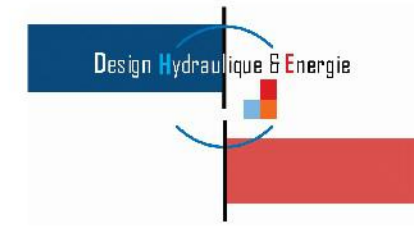




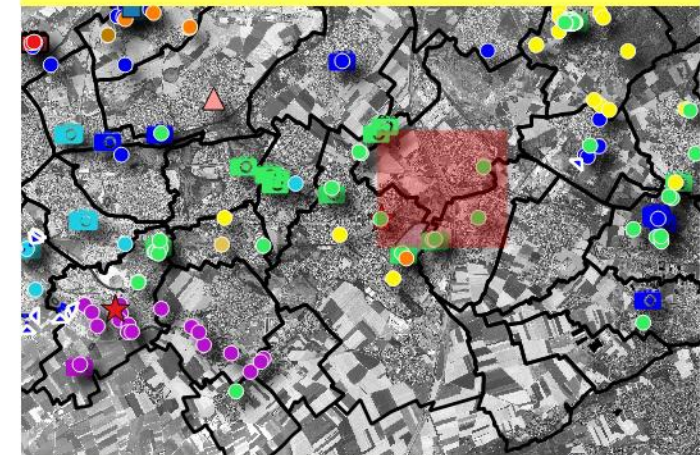
CARTOGRAPHIE DES EVENEMENTS HISTORIQUES



DIRECTION DÉPARTEMENTALE
DES TERRITOIRES ET DE LA MER



Commune de Henin-Beaumont Numéro de carte : 4



- Zones inondées constatées
- Axes d'écoulement constatés

Sites inondés	Prises de vue de sites inondés
● 03-04/07/2005	📷 03-04/07/2005
★ 26-27/07/2013	📷 pas de dates
● 31/05/2016	
● pas de dates	

La légende présentée concerne l'ensemble d'une même commune.
Les éléments présents dans la légende ne figurent pas nécessairement sur la carte lue.

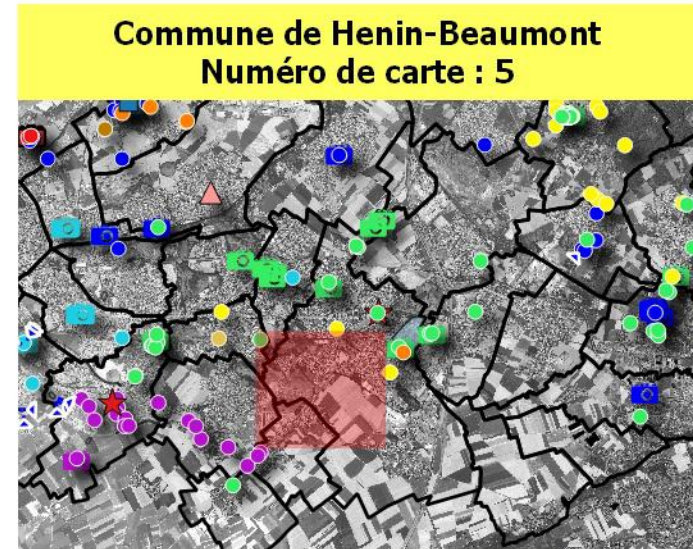
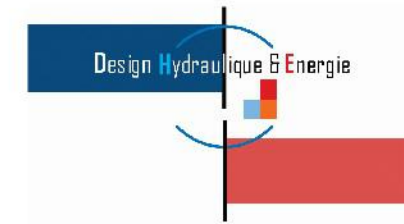
Réalisation : Janvier 2017
Système de coordonnées : Lambert 93 (RF93)
Projection : Lambert conique conforme
Source : IGN

100 0 100 200 300 400 500 m





DIRECTION DÉPARTEMENTALE
DES TERRITOIRES ET DE LA MER



- Zones inondées constatées
- Axes d'écoulement constatés

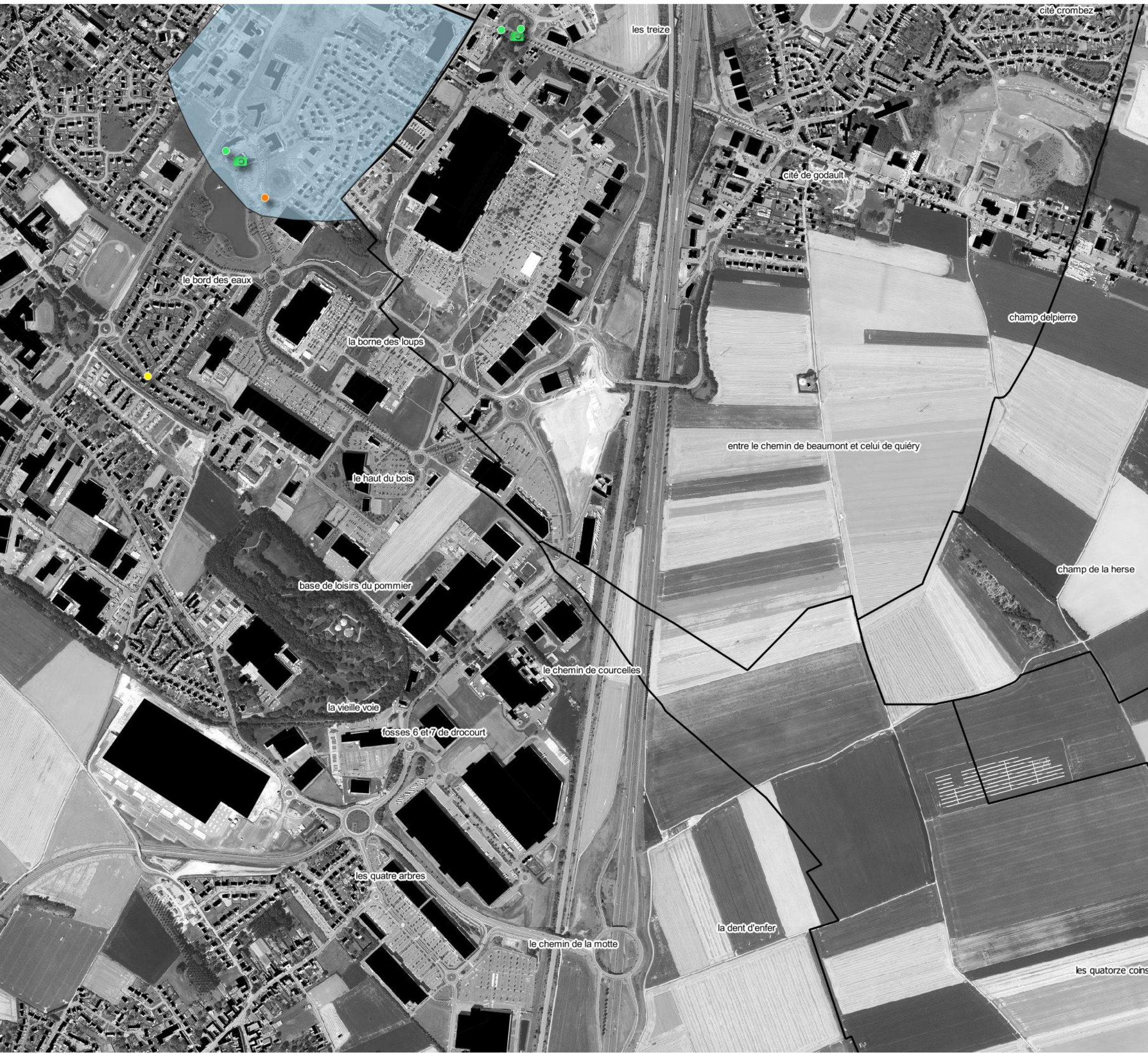
Sites inondés	Prises de vue de sites inondés
● 03-04/07/2005	📷 03-04/07/2005
★ 26-27/07/2013	📷 pas de dates
● 31/05/2016	
● pas de dates	

La légende présentée concerne l'ensemble d'une même commune.
Les éléments présents dans la légende ne figurent pas nécessairement sur la carte lue.

Réalisation : Janvier 2017
Système de coordonnées : Lambert 93 (RF93)
Projection : Lambert conique conforme
Source : IGN

100 0 100 200 300 400 500 m

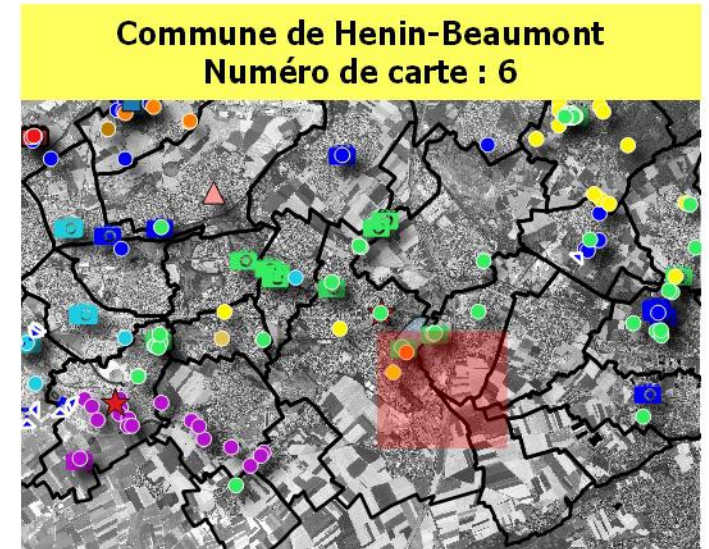
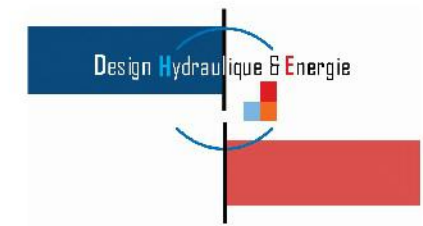




CARTOGRAPHIE DES EVENEMENTS HISTORIQUES



PRÉFECTURE
DU
PAS-DE-CALAIS
DIRECTION DÉPARTEMENTALE
DES TERRITOIRES ET DE LA MER



- Zones inondées constatées
- Axes d'écoulement constatés

Sites inondés	Prises de vue de sites inondés
● 03-04/07/2005	📷 03-04/07/2005
★ 26-27/07/2013	📷 pas de dates
● 31/05/2016	
● pas de dates	

La légende présentée concerne l'ensemble d'une même commune.
Les éléments présents dans la légende ne figurent pas nécessairement sur la carte lue.

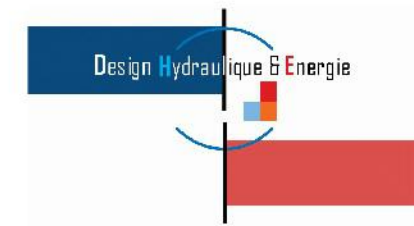
Réalisation : Janvier 2017
Système de coordonnées : Lambert 93 (RF93)
Projection : Lambert conique conforme
Source : IGN

100 0 100 200 300 400 500 m

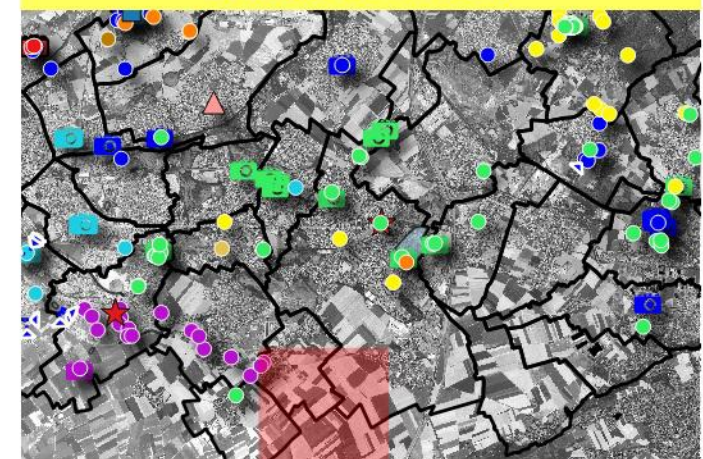




DIRECTION DÉPARTEMENTALE
DES TERRITOIRES ET DE LA MER



Commune de Henin-Beaumont
Numéro de carte : 7



- Zones inondées constatées
- Axes d'écoulement constatés

Sites inondés	Prises de vue de sites inondés
● 03-04/07/2005	📷 03-04/07/2005
★ 26-27/07/2013	📷 pas de dates
● 31/05/2016	
● pas de dates	

La légende présentée concerne l'ensemble d'une même commune. Les éléments présents dans la légende ne figurent pas nécessairement sur la carte lue.

Réalisation : Janvier 2017
Système de coordonnées : Lambert 93 (RF93)
Projection : Lambert conique conforme
Source : IGN

100 0 100 200 300 400 500 m

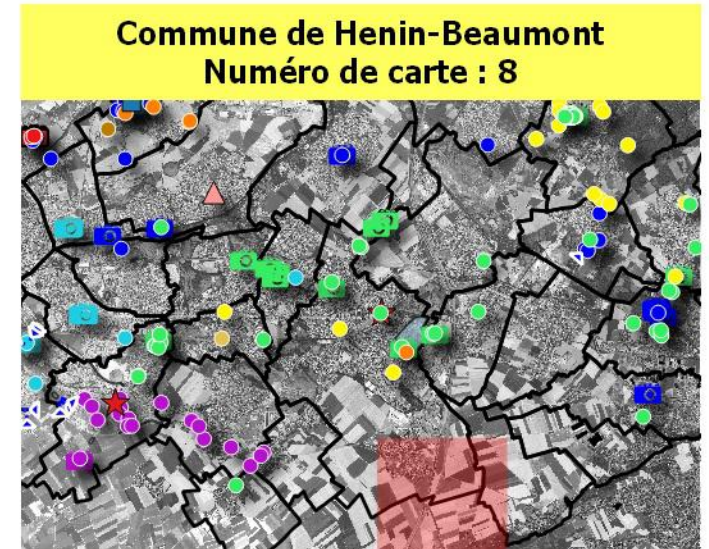
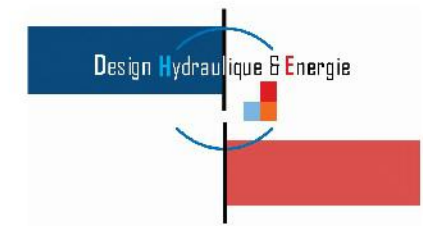




CARTOGRAPHIE DES EVENEMENTS HISTORIQUES



PRÉFECTURE
DU
PAS-DE-CALAIS
DIRECTION DÉPARTEMENTALE
DES TERRITOIRES ET DE LA MER



- Zones inondées constatées
- - - Axes d'écoulement constatés

Sites inondés	Prises de vue de sites inondés
● 03-04/07/2005	📷 03-04/07/2005
★ 26-27/07/2013	📷 pas de dates
● 31/05/2016	
● pas de dates	

La légende présentée concerne l'ensemble d'une même commune.
Les éléments présents dans la légende ne figurent pas nécessairement sur la carte lue.

Réalisation : Janvier 2017
Système de coordonnées : Lambert 93 (RF93)
Projection : Lambert conique conforme
Source : IGN

100 0 100 200 300 400 500 m

