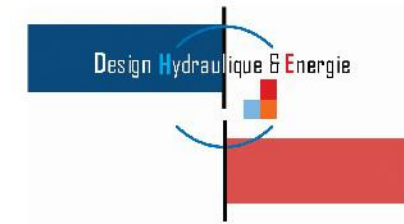




CARTOGRAPHIE DES EVENEMENTS HISTORIQUES



PRÉFÈTE
DU
PAS-DE-CALAIS
DIRECTION DÉPARTEMENTALE
DES TERRITOIRES ET DE LA MER



Commune de Courcelles-les-Lens Numéro de carte : 1



- Zones inondées constatées
- Axes d'écoulement constatés

- | Sites inondés | Prises de vue de sites inondés |
|---------------|--------------------------------|
| pas de dates | pas de dates |

La légende présentée concerne l'ensemble d'une même commune.
Les éléments présents dans la légende ne figurent pas nécessairement sur la carte lue.

Réalisation : Janvier 2017
Système de coordonnées : Lambert 93 (RF93)
Projection : Lambert conique conforme
Source : IGN

100 0 100 200 300 400 500 m



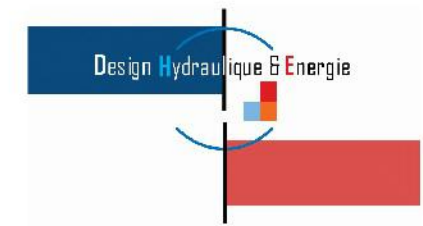


CARTOGRAPHIE DES EVENEMENTS HISTORIQUES



PRÉFÈTE
DU
PAS-DE-CALAIS

DIRECTION DÉPARTEMENTALE
DES TERRITOIRES ET DE LA MER



Commune de Courcelles-les-Lens Numéro de carte : 2



- Zones inondées constatées
- Axes d'écoulement constatés

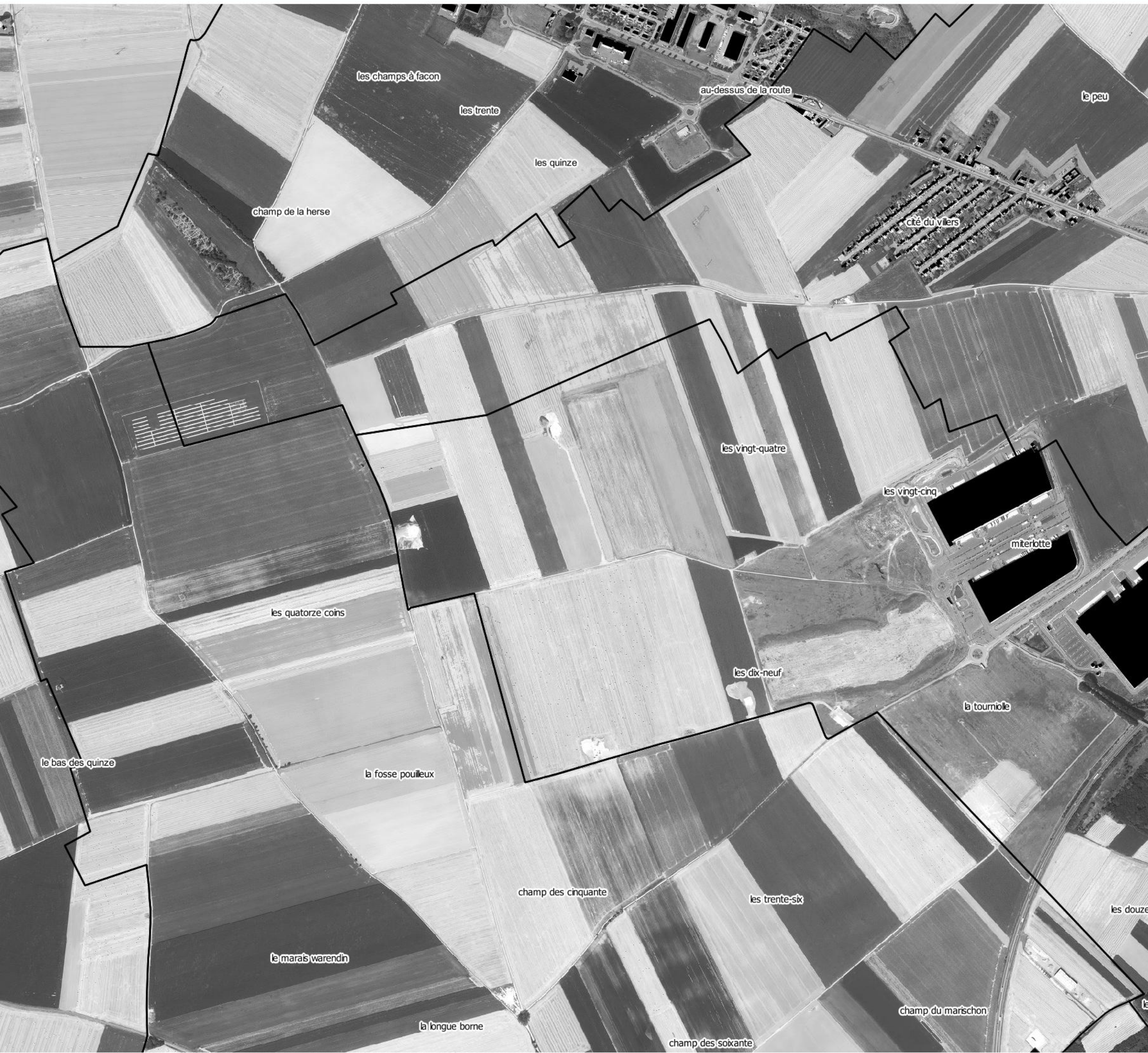
- | Sites inondés | Prises de vue de sites inondés |
|---|---|
| pas de dates | pas de dates |

La légende présentée concerne l'ensemble d'une même commune.
Les éléments présents dans la légende ne figurent pas nécessairement sur la carte lue.

Réalisation : Janvier 2017
Système de coordonnées : Lambert 93 (RF93)
Projection : Lambert conique conforme
Source : IGN

100 0 100 200 300 400 500 m

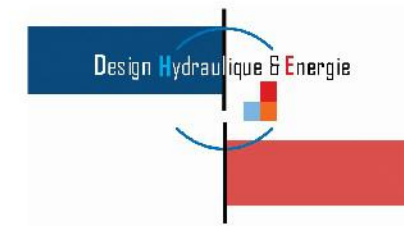




CARTOGRAPHIE DES EVENEMENTS HISTORIQUES



DIRECTION DÉPARTEMENTALE
DES TERRITOIRES ET DE LA MER



Commune de Courcelles-les-Lens Numéro de carte : 3



- Zones inondées constatées
- Axes d'écoulement constatés

- | Sites inondés | Prises de vue de sites inondés |
|--|--|
| ● pas de dates | ● pas de dates |

La légende présentée concerne l'ensemble d'une même commune.
Les éléments présents dans la légende ne figurent pas nécessairement sur la carte lue.

Réalisation : Janvier 2017
Système de coordonnées : Lambert 93 (RF93)
Projection : Lambert conique conforme
Source : IGN

100 0 100 200 300 400 500 m

