

Légende :

- Limite parcellaire
- Réseau hydrographique
- ▶ Sens d'écoulement
- Périmètre du projet à déclarer d'utilité publique
- Parcelles à acquérir
- Servitude de Rétention Temporaire des eaux
- Crête de digue projetée (Qmax)
- Talus 3/2 digue projetée (Qmax)
- Talus 3/1 digue projetée (Qmax)
- Piste à aménager
- Protection en enrochements bétonnés
- Préserver, planter ou replanter ripisylve en pied de talus
- Buse Ø200mm

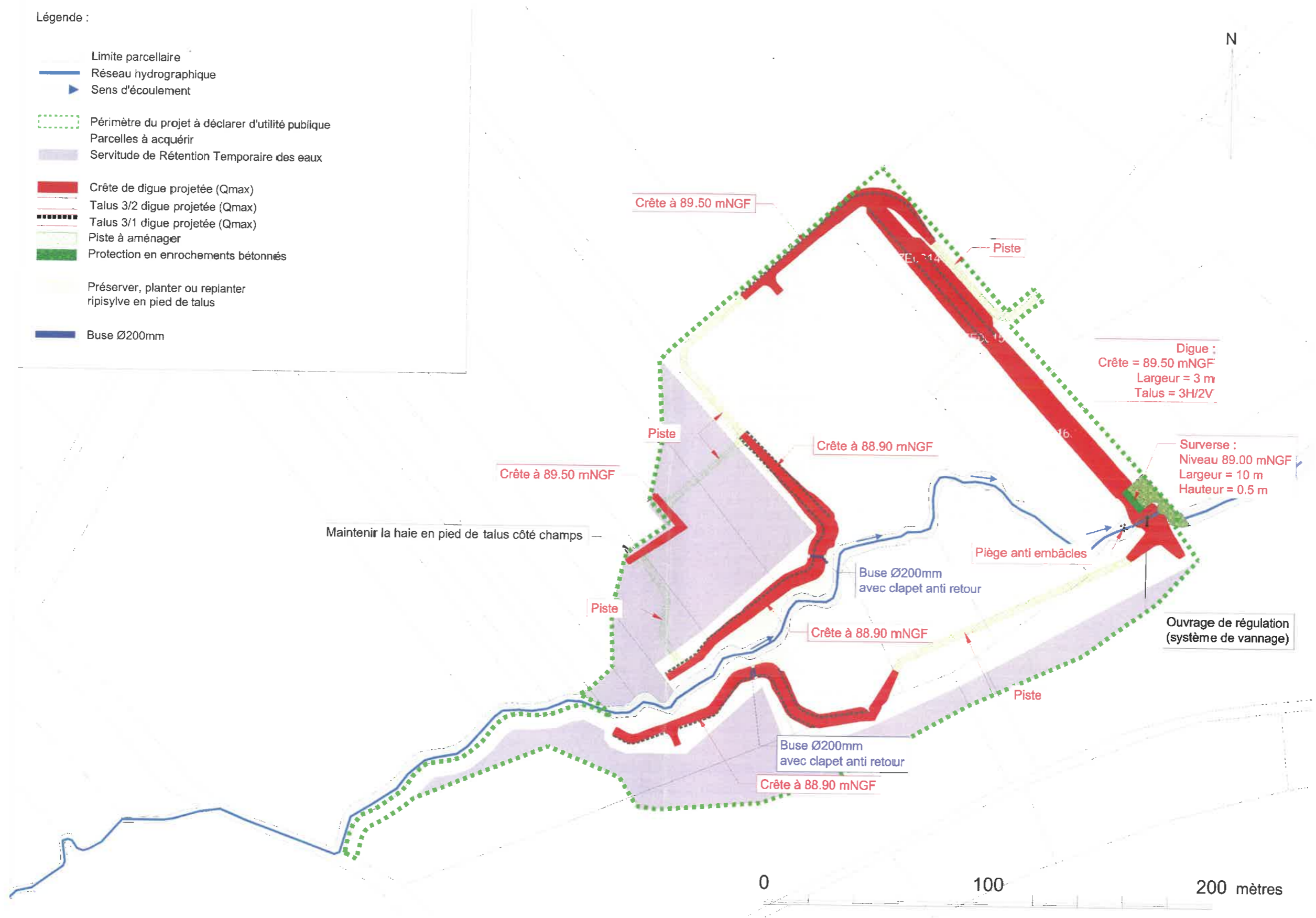


Fig. 1. Aménagements au droit de la ZEC d'Ourton

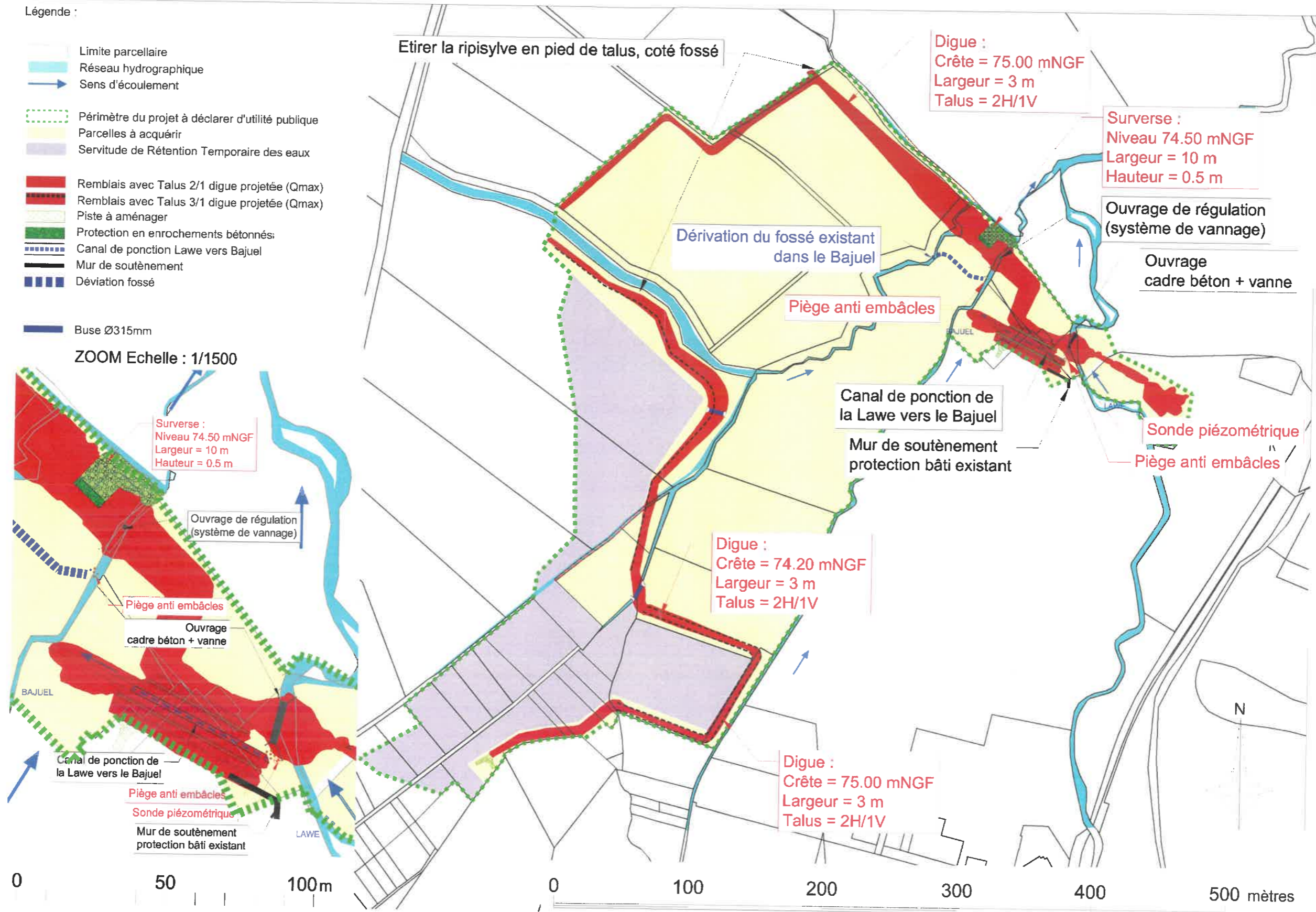


Fig. 2. Aménagements au droit de la ZEC de la Comté

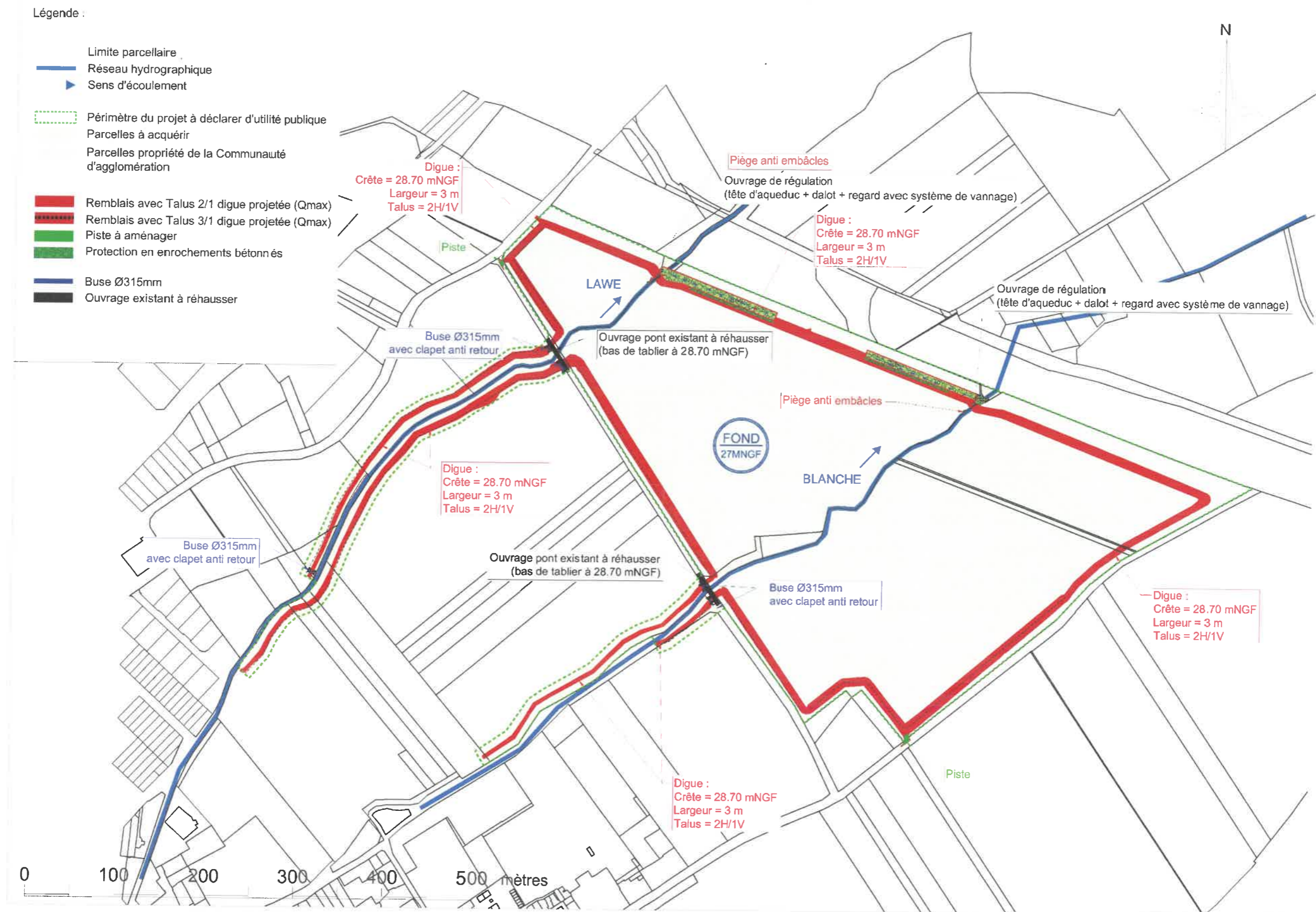


Fig. 3. Aménagements au droit de la ZEC de Gosnay