

FLUMilog

Interface graphique v.5.4.0.4

Outil de calculV5.52

Flux Thermiques Détermination des distances d'effets

Utilisateur :	LP
Société :	
Nom du Projet :	VERDUYN_auvent_Palox_pleine_01_1
Cellule :	Auvent ouvert
Commentaire :	
Création du fichier de données d'entrée :	22/01/2021 à 13:58:00 avec l'interface graphique v. 5.4.0.4
Date de création du fichier de résultats :	22/1/21

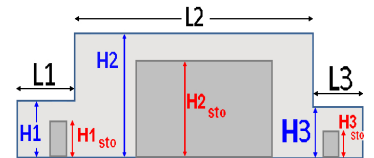
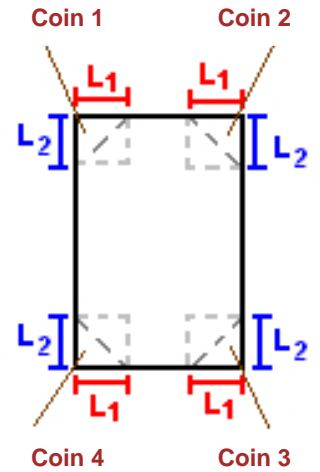
I. DONNEES D'ENTREE :

Donnée Cible

Hauteur de la cible : **1,8 m**

Géométrie Cellule1

Nom de la Cellule :Cellule n°1				
Longueur maximum de la cellule (m)		100,0		
Largeur maximum de la cellule (m)		41,0		
Hauteur maximum de la cellule (m)		12,0		
Coin 1	non tronqué	L1 (m)	0,0	
		L2 (m)	0,0	
Coin 2	non tronqué	L1 (m)	0,0	
		L2 (m)	0,0	
Coin 3	non tronqué	L1 (m)	0,0	
		L2 (m)	0,0	
Coin 4	non tronqué	L1 (m)	0,0	
		L2 (m)	0,0	
Hauteur complexe				
	1	2	3	
L (m)	0,0	0,0	0,0	
H (m)	0,0	0,0	0,0	
H sto (m)	0,0	0,0	0,0	



Toiture

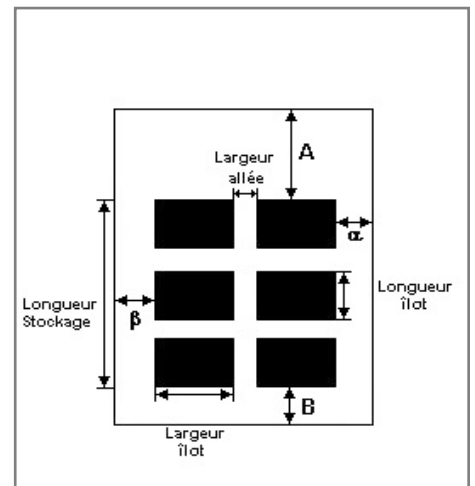
Résistance au feu des poutres (min)	15
Résistance au feu des pannes (min)	15
Matériaux constituant la couverture	metallique simple peau
Nombre d'exutoires	0
Longueur des exutoires (m)	3,0
Largeur des exutoires (m)	2,0

Stockage de la cellule : Cellule n°1

Mode de stockage **Masse**

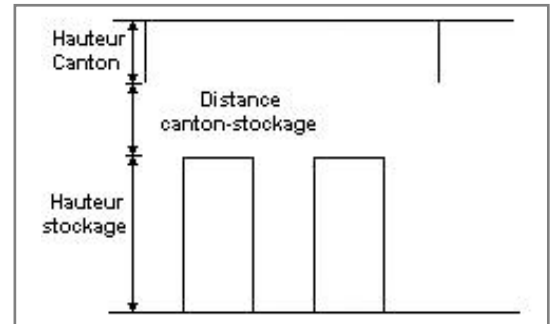
Dimensions

Longueur de préparation A **1,0 m**
 Longueur de préparation B **1,1 m**
 Déport latéral a **1,0 m**
 Déport latéral b **11,0 m**
 Hauteur du canton **1,0 m**



Stockage en masse

Nombre d'îlots dans le sens de la longueur **6**
 Nombre d'îlots dans le sens de la largeur **1**
 Largeur des îlots **29,0 m**
 Longueur des îlots **14,7 m**
 Hauteur des îlots **8,0 m**
 Largeur des allées entre îlots **2,0 m**



Palette type de la cellule Cellule n°1

Dimensions Palette

Longueur de la palette : **1,6 m**
 Largeur de la palette : **1,2 m**
 Hauteur de la palette : **1,2 m**
 Volume de la palette : **2,3 m³**
 Nom de la palette : **Palox pleine**

Poids total de la palette : **914,0 kg**

Composition de la Palette (Masse en kg)

Bois	Palette Bois	Eau	NC	NC	NC	NC
75,0	140,0	699,0	0,0	0,0	0,0	0,0

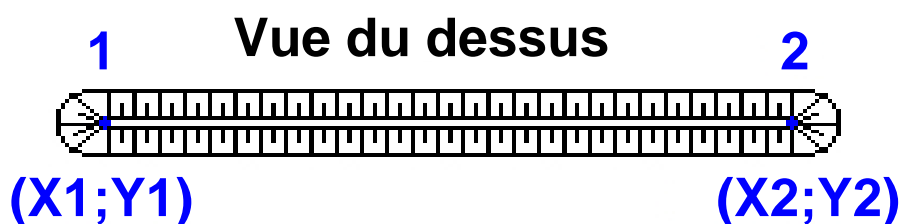
NC	NC	NC	NC	NC	NC	NC
0,0	0,0	0,0	0,0	0,0	0,0	0,0

NC	NC	NC	NC
0,0	0,0	0,0	0,0

Données supplémentaires

Durée de combustion de la palette : **69,1 min**
 Puissance dégagée par la palette : **562,6 kW**

Merlons



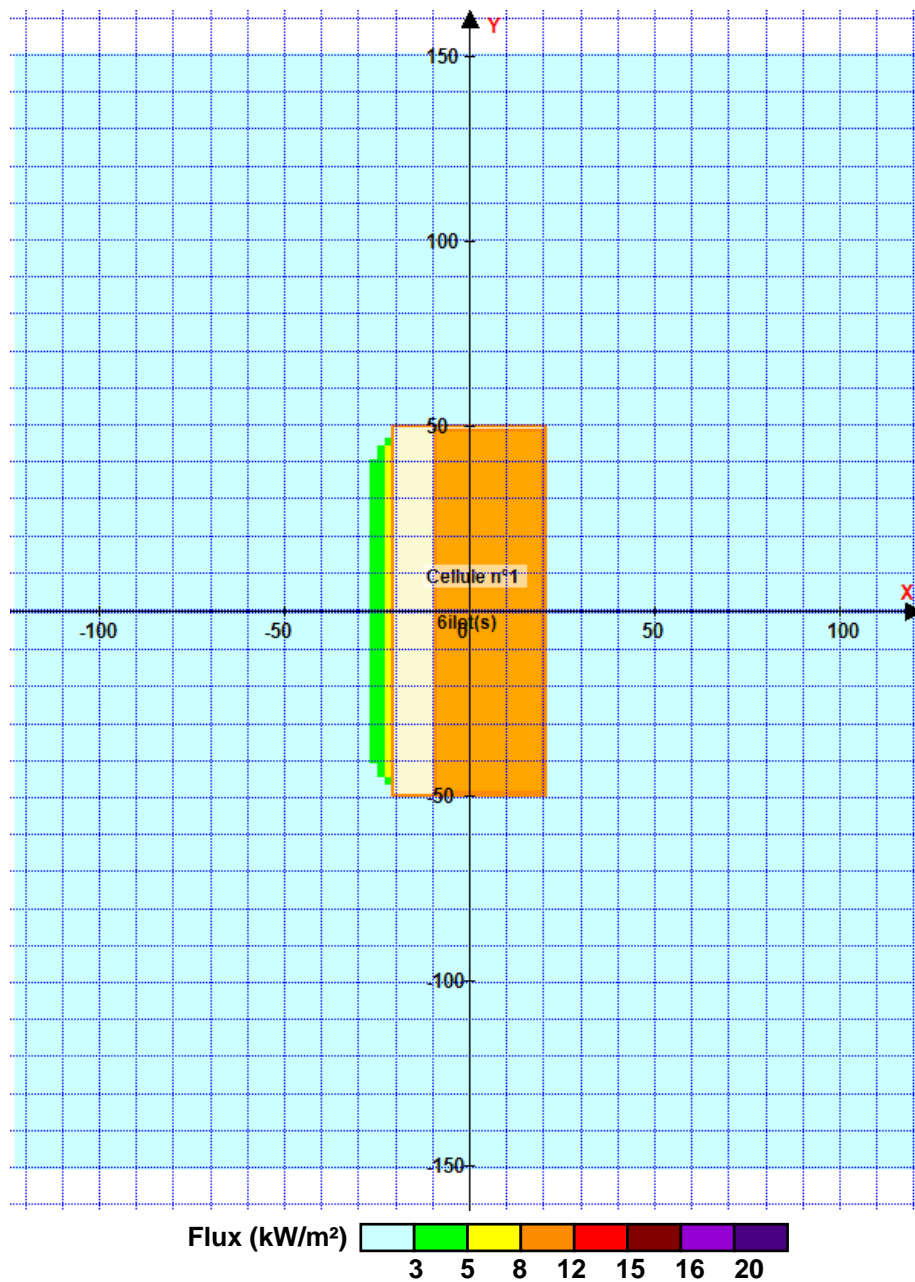
Merlon n°	Hauteur (m)	Coordonnées du premier point		Coordonnées du deuxième point	
		X1 (m)	Y1 (m)	X2 (m)	Y2 (m)
1	0,0	0,0	0,0	0,0	0,0
2	0,0	0,0	0,0	0,0	0,0
3	0,0	0,0	0,0	0,0	0,0
4	0,0	0,0	0,0	0,0	0,0
5	0,0	0,0	0,0	0,0	0,0
6	0,0	0,0	0,0	0,0	0,0
7	0,0	0,0	0,0	0,0	0,0
8	0,0	0,0	0,0	0,0	0,0
9	0,0	0,0	0,0	0,0	0,0
10	0,0	0,0	0,0	0,0	0,0
11	0,0	0,0	0,0	0,0	0,0
12	0,0	0,0	0,0	0,0	0,0
13	0,0	0,0	0,0	0,0	0,0
14	0,0	0,0	0,0	0,0	0,0
15	0,0	0,0	0,0	0,0	0,0
16	0,0	0,0	0,0	0,0	0,0
17	0,0	0,0	0,0	0,0	0,0
18	0,0	0,0	0,0	0,0	0,0
19	0,0	0,0	0,0	0,0	0,0
20	0,0	0,0	0,0	0,0	0,0

II. RESULTATS :

Départ de l'incendie dans la cellule : **Cellule n°1**

Durée de l'incendie dans la cellule : Cellule n°1 **225,0** min

Distance d'effets des flux maximum



Pour information : Dans l'environnement proche de la flamme, le transfert convectif de chaleur ne peut être négligé. Il est donc préconisé pour de faibles distances d'effets comprises entre 1 et 5 m de retenir une distance d'effets de 5 m et pour celles comprises entre 6 m et 10 m de retenir 10 m.